

BRAMY GARAŻOWE



WIŚNIEWSKI

BRAMY | OKNA | DRZWI | OGRODZENIA

BRAMY SEGMENTOWE UniPro SNP

Zastosowanie: Brama garażowa segmentowa dedykowana przede wszystkim obiektom z niskim nadprożem, gdzie brakuje miejsca na sprężyny skrętne. Ciężar bramy jest równoważony przez odpowiednio dobrany pakiet sprężyn naciągowych zamontowanych wzdłuż prowadnic pionowych.

TERMOIZOLACJA

Stalowe panele wykonane są z blachy ocynkowanej, wypełnione bezfreonową utwardzoną pianką poliuretanową oraz powlekane obustronnie warstwą farby poliestrowej. Dzięki temu zyskują one bardzo dobre właściwości termoizolacyjne i akustyczne. Każda brama posiada system elastycznych i wytrzymałych uszczelek na całym obwodzie oraz pomiędzy panelami, co w dużym stopniu podnosi izolacyjność bramy.

BEZPIECZEŃSTWO

Systemy bezpieczeństwa to przede wszystkim minimalizowanie wszelkich oznak ryzyka. Bez względu na sposób obsługi, bramy WIŚNIEWSKI posiadają zdolność do zapewnienia komfortu i bezpieczeństwa. Nasze produkty są w pełni zgodne z normą PN-EN 13241-1.

FUNKCJONALNOŚĆ

Zastosowanie układu sprężyn naciągowych wzdłuż prowadnic pionowych, pozwala na montaż w obiektach o niskim nadprożu. Konstrukcja bram SNP pozwala na łatwy i szybki montaż.

KONSTRUKCJA BRAMY UNIPRO SNP

Brama segmentowa jest montowana za otworem, otwiera się pionowo do góry i nie zajmuje miejsca na podjeździe. Przestrzeń przed bramą, jak i wewnątrz obiektu, jest maksymalnie wykorzystana, a samo prowadzenie bramy pozwala na jej funkcjonowanie bez kolizji z ruchem wewnątrz garażu. Liczne zabezpieczenia zapewniają bezpieczne otwieranie i zamykanie w każdej fazie, niezależnie od sposobu otwierania: ręcznego czy automatycznego.

Dzięki zastosowaniu układu sprężyn naciagowych montowanych wzdłuż prowadnic pionowych, brama może być montowana w obiektach z niskim nadprożem. Ilość sprężyn jest odpowiednio dobierana do gabarytów bramy, co zapewnia maksymalny komfort i bezpieczeństwo użytkowania. Kształt paneli został tak zaprojektowany, aby uniemożliwić przytrzaśnięcie palców. Wszystkie elementy stalowe są ocynkowane (prowadnice, ościeżnice, elementy łączące). Brama wyposażona została w łożyskowane rolki zapewniające właściwe prowadzenie skrzydła bramy, a specjalnie wyprofilowane prowadnice uniemożliwiają ich wypadnięcie.

Bramy o dużych wymiarach są dodatkowo wzmacniane specjalnymi elementami zwiększającymi sztywność całej konstrukcji, takimi jak dodatkowy zawias montowany pośrodku bramy, czy profil wzmacniający skrzydło bramy. Panele bramy powlekane są farbami poliestrowymi wysokiej jakości lub okleinowane. Stanowi to optymalną ochronę przed wpływem czynników atmosferycznych oraz zapewnia długoletnie użytkowanie bramy. Dzięki szerokiej gamie kolorów bramy garażowe WIŚNIEWSKI można z powodzeniem dostosować do elewacji budynku. Bramy WIŚNIEWSKI to inwestycja na lata.



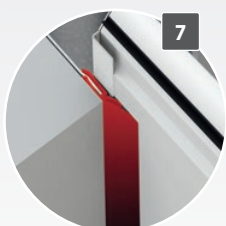
- 1 Automatyka**
Sprawdzona i pewna automatyka METRO Smart io, MOTO io lub SPARK.
- 2 Prowadnice i ościeżnice**
Wykonane z ocynkowanej blachy zapewniają stabilność i wytrzymałość konstrukcji.
- 3 Okucia paneli w kolorze RAL 9002**
Dopasowane kolorystycznie do wewnętrznego koloru paneli.
- 4 Uszczelka dolna**
Wysokiej jakości uszczelki EPDM idealnie dopasowują się do podłoża zabezpieczając przed przedostawaniem się wilgoci i zanieczyszczeń pod bramą.



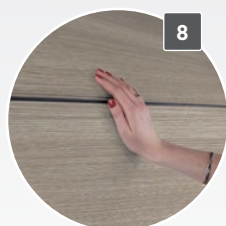
Sprężyny naciagowe
Układ sprężyn montowany wzdłuż prowadnic pionowych. Gwarantowana minimalna liczba cykli - 20 000.



Zabezpieczenie przeciążeniowe
W bramie automatycznej; w sytuacji zetknięcia dolnej krawędzi skrzydła z przeszkodą, zatrzymuje skrzydło bramy, a następnie cofa je.



Uszczelnienie obwodowe dwulistkowe
Stosowane w standardzie, gwarantujące lepsze doszczelnienie bramy.



Specjalnie wyprofilowane panele
Uniemożliwiają przytrzaśnięcie palców.



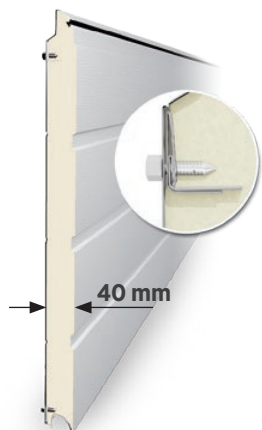
Łożyskowane rolki prowadzące
Zapewniają właściwe prowadzenie skrzydła bramy.



Fotokomórki
Zabezpieczają przed niekontrolowanym ruchem skrzydła bramy, gdy w świetle wjazdu pojawi się przeszkoda - opcja dodatkowa.



KONSTRUKCJA PANELU



Solidna i trwała konstrukcja

W całej gamie segmentowych bram garażowych konsekwentnie stosujemy te same zasady projektowania. Dzięki temu solidna i wytrzymała konstrukcja to pewność, że brama sprosta nawet najbardziej ekstremalnym wymaganiom i warunkom pracy. Specjalne rozwiązania takie, jak np. oryginalny panel własnej produkcji, w którym stosujemy **system 5-warstwowego** zaginania blachy, zapewnia stabilne mocowanie elementów, co jeszcze bardziej zwiększa wytrzymałość konstrukcji. W górnej części montowana jest uszczelka listkowa. Wewnętrzna strona panelu w kolorze RAL 9002. Panel wypełniony jest pianką poliuretanową, której składniki recepturowe są precyzyjnie dobierane i odmierzane przez naszych specjalistów.

TYPY PRZETŁOCZEŃ



G - bez przetłoczeń



W - przetłoczenia wysokie



N - przetłoczenia niskie



K - przetłoczenia kasetonowe



V - przetłoczenia V

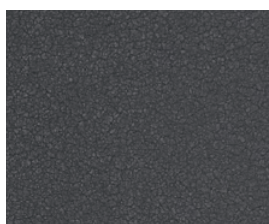
STRUKTURY



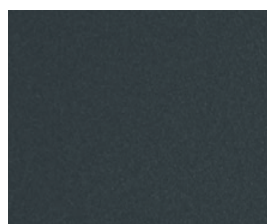
Woodgrain



Smoothgrain



Sandgrain



Silkline



Silkline, panel z przetłoczeniami V



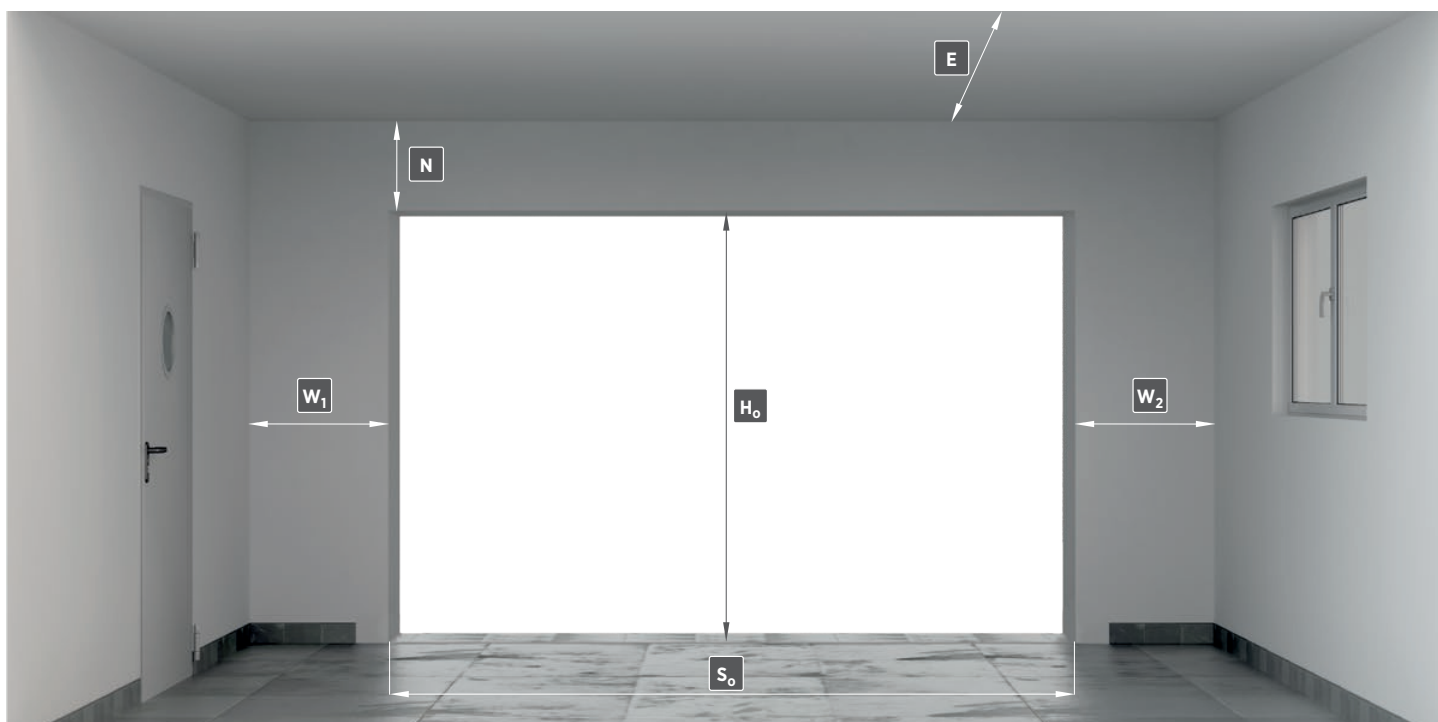
WSPÓŁCZYNNIK PRZENIKANIA CIEPŁA U [W/m²K]

Szerokość bramy w [m]

Wysokość bramy w [m]	Szerokość bramy w [m]															
	2,250	2,375	2,400	2,500	2,600	2,750	3,000	3,250	3,500	3,750	4,000	4,250	4,500	4,750	5,000	
2,000	1,3	1,3	1,3	1,3	1,3	1,3	1,3	1,3	1,3	1,3	1,3	1,3	1,3	1,3	1,3	
2,100	1,3	1,3	1,3	1,3	1,3	1,3	1,3	1,3	1,3	1,3	1,3	1,2	1,2	1,2		
2,125	1,3	1,3	1,3	1,3	1,3	1,3	1,3	1,3	1,3	1,3	1,2	1,2	1,2	1,2		
2,200	1,3	1,3	1,3	1,3	1,3	1,3	1,3	1,2	1,2	1,2	1,2	1,2	1,2			
2,250	1,3	1,3	1,3	1,3	1,3	1,3	1,2	1,2	1,2	1,2	1,2	1,2	1,2			
2,375	1,3	1,3	1,3	1,3	1,3	1,3	1,2	1,2	1,2	1,2	1,2	1,2				
2,500	1,3	1,3	1,3	1,3	1,3	1,3	1,2	1,2	1,2	1,2	1,2	1,2				
2,625	1,3	1,3	1,3	1,3	1,3	1,3	1,3	1,3	1,2	1,2	1,2					
2,750	1,3	1,3	1,3	1,3	1,3	1,3	1,2	1,2	1,2	1,2						
2,875	1,3	1,3	1,3	1,3	1,3	1,3	1,2	1,2	1,2							
3,000	1,3	1,3	1,3	1,3	1,3	1,3	1,2	1,2	1,2							

Współczynniki podane dla bram SNP bez przeszkleń, kratki wentylacyjnych, paneli aluminiowych oraz dodatkowych uszczelnień termicznych.

WYMIARY MONTAŻOWE



S_o - szerokość otworu, wymiar zamówieniowy

H_o - wysokość otworu, wymiar zamówieniowy

N - minimalne wymagane nadproże

W₁ - minimalna wymagana przestrzeń boczna

W₂ - minimalna wymagana przestrzeń boczna

E - minimalna głębokość garażu z wolną przestrzenią pod sufitem



CHARAKTERYSTYKA PROWADZENIA



Prowadzenie SNP

Sprężyny naciągowe montowane wzdłuż prowadnic pionowych.

Minimalne wymiary bram:

- $S_o = 1500$ [mm] i $H_o = 1800$ [mm] - bramy N
- $S_o = 1500$ [mm] i $H_o = 1900$ [mm] - bramy G, W, V
- $S_o = 2230$ [mm] i $H_o = 1990$ [mm] - bramy K
- $S_o \leq 1750$ [mm] i $H_o \text{ max} = 2500$ [mm], 1750 [mm] < S_o < 2000 [mm] $H_o \text{ max} = 2750$ [mm].

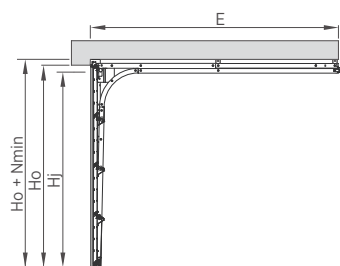
Dostępny zakres stosowania prowadzenia

Wysokość otworu ⁽¹⁾ (H_o) w [mm] do	Szerokość otworu ⁽¹⁾ (S_o) w [mm] do														
	2250	2375	2400	2500	2600	2750	3000	3250	3500	3750	4000	4250	4500	4750	5000
2000															
2100															
2125															
2200															
2250															
2375															
2500															
2625															
2750															
2875															
3000															

⁽¹⁾ - Wymiar zamówieniowy.

- nie dotyczy bram z powierzchnią Sandgrain oraz RAL 9005 Silkline.

Wymiary montażowe



		SNPN, SNPG, SNPW, SNPK		SNPV
Kolor/Struktura		wszystkie dostępne kombinacje kolorów i struktur		RAL 9006, RAL 7016, inny RAL (silklime)
Wymiar		typowy	specjalny	specjalny
Nmin	Ręczna	90 [mm]		
	Z napędem MOTO	100 [mm]		
	Z napędem METRO	100 [mm]		
	Z napędem SPARK	120 [mm]		
Sj		$S_o - 40$ [mm]		
Hj	Ręczna + chwytak (standard)	$H_o - 60$ [mm]		
	Z napędem	$H_o - 60$ [mm]		
W1, W2		100 [mm]		
Emin	Ręczna	$H_o + 600$ [mm]		
	Z napędem MOTO	$L_s + 300$ [mm]		
	Z napędem METRO	$L_s + 410$ [mm]		
	Z napędem SPARK	$L_s + 363$ [mm]		
Ls	Z napędem MOTO	2900 [mm] dla $H_o \leq 2250$; 3500 [mm] dla $H_o > 2250$ i $H_o \leq 2850$; 4500 [mm] dla $H_o > 2850$		
	Z napędem METRO	2900 [mm] dla $H_o \leq 2250$; 3500 [mm] dla $H_o > 2250$ i $H_o \leq 2850$; 4500 [mm] dla $H_o > 2850$		
	Z napędem SPARK	3288 [mm] dla $H_o \leq 2250$; 3831 [mm] dla $H_o > 2250$ i $H_o \leq 2750$; 4384 [mm] dla $H_o > 2751$ [mm]		

S_o - szerokość otworu, wymiar zamówieniowy. S_j - szerokość światła wjazdu po zamontowaniu bramy. H_o - wysokość otworu, wymiar zamówieniowy. H_j - wysokość światła wjazdu po zamontowaniu bramy. N - minimalne wymagane nadproże. N_{min} - minimalna wymagana przestrzeń boczna. W_1 - minimalna wymagana przestrzeń boczna. E - minimalna głębokość garażu z wolną przestrzenią pod sufitem. L_s - długość szyny napędu.



DOSTĘPNE KOLORY

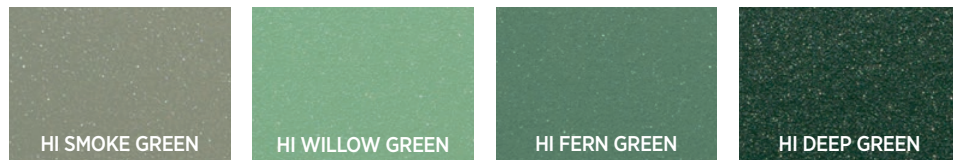
 Antracyt sandgrain	 Złoty dąb woodgrain	 Orzech woodgrain	 Grafitowy RAL 7016 woodgrain	 Grafitowy RAL 7016 silklina	 Czarny RAL 9005 silklina
 Brazowy RAL 8014 woodgrain	 Srebrny RAL 9006 woodgrain	 Srebrny RAL 9006 silklina	 Biały RAL 9016 woodgrain	 Biały RAL 9016 silklina	 Złoty dąb smoothgrain
 Orzech smoothgrain	 Anthracite Grey 701605-167 smoothgrain	 Cream white 137905-167 smoothgrain	 Dark Green 612505-167 smoothgrain	 Metbrush silver F436-1002 smoothgrain	 Silbergrau 116700 smoothgrain
 Biały 915205-168 smoothgrain	 Braz czekoladowy 887505-1167 smoothgrain	 Antracyt Quartz 436-1014 smoothgrain	 AnTEAK 3241002-195 smoothgrain	 Ciemny dąb 2052089-167 smoothgrain	 Dąb bagieny 3167004-167 smoothgrain
 Letnia wiśnia 3214009-195 smoothgrain	 Macore 3162002-167 smoothgrain	 Oregon 1192001-167 smoothgrain	 Sapelli 2065021-167 smoothgrain	 Siena noce 49237 PN smoothgrain	 Siena PL 49254-015 smoothgrain
 Siena rosso 49233 PR smoothgrain	 Winchester 49240 XA smoothgrain	 Black Cherry 3202001-167 smoothgrain	 Dąb naturalny 3118076-1168 smoothgrain	 Daglezja 3152009-1167 smoothgrain	 Dąb rustykalny 3149008-167 smoothgrain
 Sheffield oak brown F 436-3087 smoothgrain	 Sheffield oak light F 456-3081 smoothgrain	 Sheffield oak grey F 436-3086 smoothgrain	 Brush schwarzbraun F436-1023 smoothgrain	 Earl platin 119500 smoothgrain	 Black ulti-mat PX47097 smoothgrain
 Woodec Turner Oak Malt F4703001 smoothgrain	 Woodec Sheffield Oak Alpine F4703002 smoothgrain	 Woodec Sheffield Oak Concrete F4703003 smoothgrain	 Umbragrau F436-6065 smoothgrain	 Fenstergrau F436-6066 smoothgrain	 Cremeweiss F456-6001 smoothgrain
 Antrazitgrau F436-6003 smoothgrain	 Ciemnoszary jedwab 4367003 smoothgrain	 Złoty dąb 2178001-167 smoothgrain	 Orzech 2178007-167 smoothgrain	 Antracyt Quartz Matt F4701014 smoothgrain	 Woodec Turner Oak Toffee F4703004 smoothgrain
 Irish Oak 3211305-1148 smoothgrain	 Sable Noir 2100 silklina	 Sable Noir 2100 woodgrain	 <p>W ofercie malowania ponad 200 kolorów z palety RAL</p>		 <p>Okleiny dostępne dla bram z panelem: G - bez przetłoczeń W - przetłoczenia wysokie</p>



Kolory HOME INCLUSIVE 2.0

Kolekcja kolorów Home Inclusive 2.0 to kolekcja łącząca kolorystycznie cztery grupy produktów Bramy | Okna | Drzwi | Ogrodzenia, która zapewni spójność wizualną wszystkich produktów.

HI EARTH



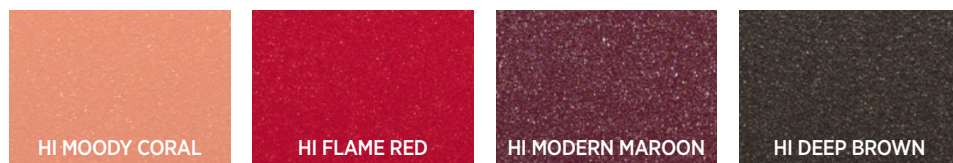
HI STONE



HI STEEL



HI RUBY

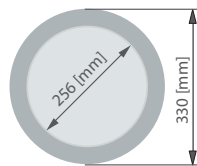
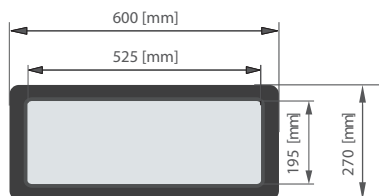


Od strony nasłonecznionej rekomendujemy montaż bramy (drzwi) w kolorach jasnych. Nie zaleca się montażu bram (drzwi) w kolorach ciemnych, w szczególności RAL: 3007, 4006, 4007, 5004, 5008, 5010, 5011, 5020, 5022, 6008, 6009, 6015, 6022, 7015, 7016, 7021, 7024, 7026, 7043, 8014, 8019, 8022, 9004, 9005, 9011, 9017, 9021, antracyt, orzech, macore, ciemny dąb, dąb bagienny, siena noce, siena rosso, antracyt quartz, letnia wiśnia, sapeli, dark green, sheffield oak brown, dąb rustykalny, brąz czekoladowy, black ulti-mat, brush schwarzbraun, umbragrau, anthrazitgrau.

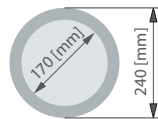
Zastosowanie ciemnego koloru w bramie (drzwiach) zamontowanej od nasłonecznionej strony, może powodować nadmierne nagrzanie paneli, co w efekcie może przyczynić się do ich deformacji. Nie ma możliwości malowania skrzydła bramy od wewnątrz. W przypadku zamówienia bram (drzwi) o takich samych kolorach, w różnych zamówieniach (partiach dostaw) z przyczyn technologicznych kolory mogą różnić się od siebie odcieniami.

OPCJE DODATKOWE

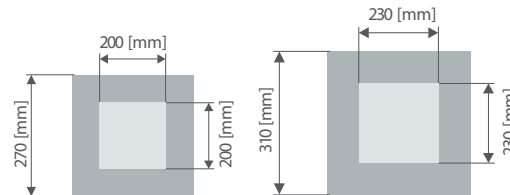
OKIENKA



Typ O-1A



Typ O-2A



Typ R-1A

Typ R-2A

Typ A-1 – wykonany z podwójnej przezroczystej szyby akrylowej, powierzchnia ramki jest chropowata. Zewnętrzna ramka dostępna jest w kolorach RAL 7016, RAL 8003, RAL 8011, RAL 8014, RAL 8017, RAL 9005, RAL 9016. Wewnętrzna ramka zawsze w kolorze białym. Ramka zew/wew PCV. Zewnętrzny wymiar ramki 600 x 270 [mm]. Przepuszczalność światła 86%.

Typ O-1A, O-2A - wypełnienie: potrójna, przezroczysta szyba akrylowa zespolona; ramka (zewn./wew.): stal nierdzewna, satynowa. Brak możliwości zastosowania w bramach z przetłoczeniem kasetonowym. Dostępne dla bram do wymiaru So=3750 mm.

Typ R-1A, R-2A - wypełnienie: potrójna, przezroczysta szyba akrylowa zespolona; ramka: stal nierdzewna, satynowa. Brak możliwości zastosowania w bramach z przetłoczeniem kasetonowym. Dostępne dla bram do wymiaru So=3750 mm.

SZYBY

Zastosowanie: do podwójnego przeszklecia paneli aluminiowych przeszklonych oraz przeszklecia VISUAL.



No-Scratch

Szyba pokryta specjalną powłoką podwyższającą jej wytrzymałość, bardzo dobra odporność na zarysowania oraz działanie promieni słonecznych w porównaniu do przeszklecia standardowego.



Satyna

Szyba o mlecznym zabarwieniu. Podwójnie zespolona z tafli nieprzezierną od zewnątrz i przezroczystą od wewnątrz. Przepuszczalność światła 78%.



Szyba SAN R

Nieprzezierna (tzw. mrożona), podwójnie zespolona z taflą przezroczystą od wewnątrz. Przepuszczalność światła (77 - 79%).



Grey

Szyba przezroczysta o delikatnym brązowym zabarwieniu. Podwójnie zespolona z taflą przezroczystą od wewnątrz, niebarwiona od wewnątrz. Przepuszczalność światła (51%).

PANEL WENTYLOWANY



Panel aluminiowy bez przegrody termicznej lub z przegrodą wypełniony siatką ciepło-ciągnioną. Możliwość wyposażenia bramy tylko w jeden panel wentylowany.

PAKIET ANTYWŁAMANIOWY RC2



Brama garażowa wyposażona w zestaw RC2 posiada certyfikat wydany przez jednostkę certyfikującą IFT z Rosenheim (Niemcy). W skład pakietu wchodzi: mechanizm automatycznego ryglowania, wzmocniony zespół rygli, blachy rygli, zabezpieczenie przed rozryglowaniem wózka oraz odbojnik szynowy. Pakiet RC2 dostępny tylko dla bram z napędem MOTO i METRO.



ZAMEK/KLAMKA

Zamek wyposażony jest w jednostronną wkładkę patentową, wkładka posiada dostęp z zewnątrz (trzy klucze), a od wewnątrz zamek obsługiwany jest za pomocą zasuwki. W bramie ręcznej SNP o $S_o \geq 4000$ [mm] zamek rygluje bramę na dwie strony (ale istnieje możliwość wyboru jednostronnego ryglowania). Na zewnątrz skrzydła bramy montowana jest klamka z szyldem wykonana z tworzywa sztucznego PVC-1 lub KL-2. Od wewnątrz montowana jest klamka z tworzywa sztucznego w kolorze czarnym. W bramie UniPro SNP brak opcji montażu zamka z klamką na środku bramy.

Klamka PVC-1 dostępna w kolorze czarnym. Klamka KL-2 dostępna jest w kolorach:

- **MAT** - RAL 9005, RAL 9016, RAL 8014.
- **POŁYSK** - RAL 9006, RAL 1036, RAL 1035, RAL 7048.



Klamka KL-2, kolor: RAL 9006



Klamka KL-2, kolor: RAL 1036



Klamka KL-2, kolor: RAL 1035



Klamka KL-2, kolor: RAL 7048



Klamka KL-2, kolor: RAL 9016



Klamka KL-2, kolor: RAL 9005



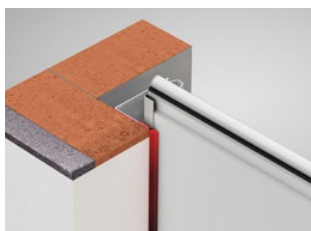
Klamka KL-2, kolor: RAL 8014



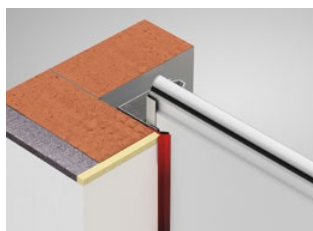
Klamka standardowa

DODATKOWE USZCZELNIENIA

W standardzie bramy UniPro SNP posiadają obwodowe uszczelnienie dwulistkowe. Istnieje możliwość doposażenia ich w dodatkowe **uszczelki termiczne**, pozwalające na odizolowanie elementów stalowych konstrukcji od powierzchni ściany, bądź też **uszczelki termiczne-wykańczające**, które pozwalają estetycznie wykończyć docieplony otwór garażowy likwidując przestrzeń pomiędzy dociepleniem, a powierzchnią skrzydła bramy, jednocześnie jeszcze bardziej uszczelniając bramę.



Uszczelnienie termiczne



Uszczelnienie termiczne-wykańczające



PRZYKŁADOWE WYKONANIA BRAM UNIPRO SNP

PRZESZKLENIA



Brama z okienkami - typ A-1



Brama z okienkami - typ C-1



Brama z okienkami - typ E-1



Brama z okienkami - typ O



Brama z okienkami - typ O-1A,
ramka ze stali nierdzewnej



Brama z okienkami - typ O-2A,
ramka ze stali nierdzewnej



Brama z okienkami - typ R-1A,
ramka ze stali nierdzewnej



Brama z okienkami - typ R-2A,
ramka ze stali nierdzewnej



Brama z okienkami - typ W3-1



Brama z okienkami - typ W4-1



Brama z okienkami - typ W5-1



Brama z okienkami - typ W6-1



APLIKACJE OZDOBNE



Typ Ap-1



Typ Ap-2



Typ Ap-3



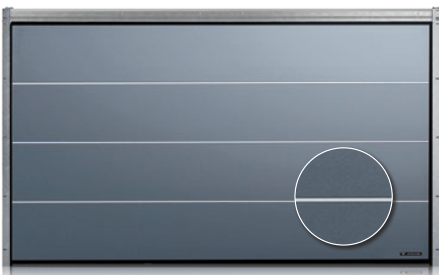
Typ Ap-4



Typ Ap-5



Typ Ap-6



Typ Ap-7 w bramie z panelami bez przetłoczeń



Typ Ap-7 w bramie z panelami z przetłoczeniami wysokimi



**Aplikacje Ap-1 – Ap-6 dostępne w kolorze stali nierdzewnej i RAL 9005.
Aplikacje Ap7 dostępne w kolorze stali nierdzewnej i stali nierdzewnej miedziowanej.**

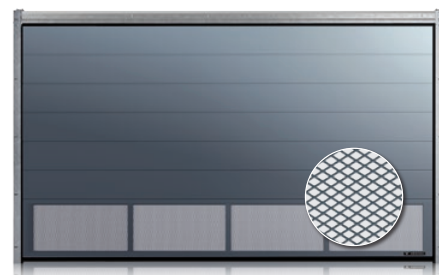
INNE OPCJE WYKONANIA



Brama z przeszkleniem panelem aluminiowym



Brama z przeszkleniem VISUAL - dostępnym w bramie do szerokości So=3000 [mm]



Brama z panelem wentylowanym - siatka cięto-ciągniona

ZESTAWY AUTOMATYKI

Napędy serii METRO Smart io, MOTO io oraz SPARK są dedykowane do bram garażowych oferując pełną funkcjonalność i zabezpieczenie przeciążeniowe w standardzie.

Gwarancja EXTENDED CARE umożliwia wydłużenie gwarancji standardowej dla kompletnego produktu – automatycznej bramy segmentowej:

- do 5 lat skonfigurowanej fabrycznie z napędem METRO Smart io oraz SPARK,
- do 3 lat skonfigurowanej fabrycznie z napędem MOTO io.



Typ napędu		METRO smart io	MOTO io	SPARK
Dane techniczne	Zasilanie / Silnik	220-230V, 50/60Hz / 24V DC	220-230V, 50/60Hz / 24V DC	220-240V, 50/60Hz / 24V DC
	Sila	800N / 1000N	600N / 750N	500N / 600N / 800N / 1100N
	Pobór mocy (standby)	< 0,5 W	< 0,5 W	< 1 W
	Sprawność	30%	30%	40%
	Szyna	jednoelementowa, stalowa	jednoelementowa, stalowa	dzielona, stalowa
	Przeniesienie napędu	łańcuch lub pasek*	łańcuch lub pasek*	wózek jezdny
	Prędkość	max. 14 cm/s	max. 14 cm/s	max.: 18 / 24 / 21 / 18 cm/s
	Centrala sterująca	wbudowana	wbudowana	wbudowana
	Odbiornik radiowy	io-homecontrol; wbudowany: 868-870 MHz	io-homecontrol; wbudowany: 868-870 MHz	WIŚNIOWSKI; wbudowany: 868 MHz
	Pamięć odbiornika radiowego	30 nadajników	30 nadajników	40 nadajników
	Droga radiowa dwukierunkowa	tak	tak	tak
	Automatyczny dobór parametrów pracy	tak	tak	tak
	Wyłączniki krańcowe	encoder + odbój mech.	encoder + odbój mech.	encoder + krańcówka mech.
	Rozblokowanie awaryjne	tak	tak	tak
	Zastosowanie	segmentowe / uchylne	segmentowe / uchylne	segmentowe / uchylne
	Warunki eksploatacji	-20°C / +60°C ; IP20	-20°C / +60°C - w suchym pomieszczeniu	-25°C / +65°C - w suchym pomieszczeniu
	Czujnik otwarcia drzwi przejściowych	tak	tak	tak
	Obrotowa głowka automatu	tak	tak	nie
Gwarancja	5 lat	3 lata	5 lat	
Funkcje	Wykrywanie przeszkód	tak	tak	tak
	Regulacja wykrywania przeszkód	4 poziomy regulacji	4 poziomy regulacji	4 poziomy regulacji
	Działanie po wykryciu przeszkody	zatrzymanie i całkowite otwarcie	zatrzymanie i całkowite otwarcie	zatrzymanie i częściowe otwarcie
	Fotokomórki	tak	tak	tak
	Automatyczne zamykanie	60 sek. / 120 sek. lub po foto	tak, tylko przez TaHoma Pro	tak / max. 240 sek.
	Zwolnienie w pozycji końcowej	tak	tak	tak
	Tryb niskiego zużycia energii	tak	tak	tak
	Niezależne zewnętrzne oświetlenie	tak / 230V, 500 W	nie	nie
	Sterowanie oświetleniem zewnętrznym	tak	nie	nie
	Dodatkowa lampa sygnalizacyjna	tak / 24V, 15 W	tak / 24V, 15W	tak / 24V, 25W
	Opóźnienie wyłączenia światła w napędzie	tak / stałe - 60 s.	tak / stałe - 30 s.	tak / stałe - 30 s.
	Niezależne sterowanie oświetleniem w napędzie	tak	tak	tak
	Zasilanie awaryjne	tak	tak	tak
	Wyświetlacz / diody LED	nie / tak	nie / tak	nie / tak
	Częściowe otwarcie bramy - uchylenie	tak	tak	tak
Informacja o usterce	tak, diody LED	tak, diody LED	tak, dioda LED	
Inteligentny dom	tak, technologia io-homecontrol ⁽¹⁾	tak, technologia io-homecontrol ⁽¹⁾	tak ⁽²⁾	

⁽¹⁾ – dla uzyskania pełnej funkcjonalności wymagana jest TaHoma switch.

⁽²⁾ – opcja dla kablowych systemów Smart Home, wymagana płytka CONEX oraz OUTPUT

* Dopłata.



WYPOSAŻENIE DODATKOWE DLA AUTOMATYKI MOTO ORAZ METRO

NADAJNIK NAŚCIENNY



3-kanalowy nadajnik umożliwia sterowanie napędami, jak i odbiornikami radiowymi. Przykładowe zastosowanie:

- - pełne otwarcie/zamknięcie bramy,
- - oświetlenie LED pod prowadnice i/lub pod łącznik prowadnic
- - uchył górnego panelu.

Komunikacja na drodze radiowej umożliwia montaż w dowolnym miejscu i nie wymaga okablowania.

KLAWIATURA KODOWA KEYPAD 2



2-kanalowa klawiatura kodowa umożliwia sterowanie napędami, jak i odbiornikami radiowymi.

ZEWNĘTRZNY ODBIORNIK RADIOWY io



Umożliwia sterowanie napędami innych producentów za pomocą nadajnika Pulsar. Jest urządzeniem dwukanałowym, które umożliwia zaprogramowanie 32 nadajników.

BATERIA AWARYJNEGO ZASILANIA



Podłączona do napędu METRO Smart io oraz MOTO io umożliwia awaryjne wykonanie kilku cykli pracy.

BŁOKADA MECHANICZNA WÓZKA



Jest zabezpieczeniem dodatkowym, które zamontowane do wózka jezdnego zwiększa bezpieczeństwo bramy.

LAMPA SYGNALIZACYJNA



Współpracuje z napędem METRO Smart io oraz MOTO io. Pełni funkcję ostrzegawczą. Pomarańczowe, migające światło informuje o pracy bramy.

ZAMEK SZYFROWY ZEWNĘTRZNY



Urządzenie jednokanałowe umożliwia sterowanie bramą za pomocą kodu. Przeznaczony do montażu na zewnątrz budynku, wymaga okablowania.

FOTOKOMÓRKI



Zabezpieczają przed niekontrolowanym ruchem skrzydła bramy, gdy w świetle przejazdu pojawi się przeszkoda.

WYPOSAŻENIE DODATKOWE DLA AUTOMATYKI SPARK

NADAJNIK NAŚCIENNY 2CH



2-kanalowe urządzenie, umożliwiające sterowanie napędami jak i odbiornikami radiowymi. Komunikacja pomiędzy nadajnikiem, a odbiornikiem odbywa się na drodze radiowej, dzięki czemu urządzenie można zamontować w dowolnym miejscu. Nadajnik ścienny posiada funkcję informacji zwrotnej o położeniu bramy, w postaci diody LED.

ODBIORNIK RADIOWY WIŚNIEWSKI 868



Umożliwia sterowanie innymi napędami za pomocą nadajników DART, DART Vibe oraz nadajnikiem ściennym. Odbiornik radiowy jest urządzeniem dwukanałowym, pracującym na częstotliwości 868 MHz, który umożliwia zaprogramowanie 40 nadajników.

LOCK - BLOKADA SILNIKA



Blokada elektromagnetyczna, która blokuje napęd w każdej pozycji bramy. Dodatkowy element, który wytrzymuje napór do 300 kg i zwiększa bezpieczeństwo bramy.

ACCU - BATERIA AWARYJNEGO ZASILANIA



Podłączona do napędu SPARK umożliwia awaryjne wykonanie kilku cykli pracy, w przypadku zaniku głównego zasilania.

FOTOKOMÓRKI 180



Zabezpieczają przed niekontrolowanym ruchem skrzydła bramy, gdy w świetle przejazdu pojawi się przeszkoda.

LAMPA SYGNALIZACYJNA



Podłączona do napędu SPARK pełni funkcję ostrzegawczą. Pomarańczowe, migające światło informuje o pracy bramy.

CONEX - PŁYTKA WYJŚĆ



Dodatkowa płytki z wejściami sygnałowymi, impulsowymi, której wejścia zostały zdefiniowane na otwarcie i zamknięcie. Możliwość podłączenia do kablowych systemów Smart Home.

OUTPUT - PŁYTKA SYGNALIZACYJNA



Dodatkowa płytki z wyjściem sygnałowym. Informacja o położeniu bramy: brama zamknięta (NO)/brama niezamknięta (NC). Możliwość podłączenia do kablowych systemów Smart Home.

NADAJNIK ZDALNEGO STEROWANIA DART / DART VIBE



Nadajnik umożliwia sterowanie pracą kilku napędów. Nadajnik DART Vibe posiada funkcję informacji zwrotnej w postaci wibracji, która jest potwierdzeniem odebrania sygnału z nadajnika.



BRAMA SEGMENTOWA



UniPro SNP | RAL 9005 | silkline



UniPro SNP | winchester 49240 XA | smoothgrain



DANE TECHNICZNE

	UniPro SNP
Skrzydło	Panel z blachy stalowej, ocynkowanej i malowanej obustronnie farbami poliesterowymi cynkowany i malowany obustronnie, wypełniony pianką PU o wysokiej gęstości $g=42 \text{ kg/m}^3$ bez HCFC
Typ sprężyn	Naciągowe, montowane wzdłuż prowadnic pionowych
Minimalna liczba cykli	20 000
Współczynnik przenikania ciepła U panelu [$\text{W/m}^2 \times \text{K}$]	0,48
Klasa wodoszczelność	2 zgodnie z normą PN-EN 13241-1 p.4.4.2
Klasa odporności na obciążenie wiatrem	3 zgodnie z normą PN-EN 13241-1 p.4.4.3
Klasa przepuszczalności powietrza	4 zgodnie z normą PN-EN 13241-1 p.4.4.6
Wskaźnik izolacyjności akustycznej R_w [dB] bez drzwi przejściowych / z drzwiami przejściowymi	23 zgodnie z normą PN-EN ISO 717-1: 1999
Zabezpieczenia	Specjalny kształt panelu uniemożliwiający przytraśnięcie palców. Opcjonalnie: fotokomórki, pakiet antywłamaniowy RC2.
Wyposażenie dodatkowe	Napęd elektryczny, panel wentylowany, przeszklenie panelem aluminiowym, przeszklenie bez szprosów VISUAL, okienka, szyby: No-Scratch, GREY, SATYNA, SAN R, kratki wentylacyjne, zamek, fotokomórki, nadajnik.
Maksymalna szerokość / wysokość bramy [mm]	5000 / 3000
Dostępne typy przetłoczeń paneli	niskie, wysokie, V, bez przetłoczeń, kasetonowe
Dostępne struktury paneli	woodgrain, smoothgrain, sandgrain, silkline
Dostępne kolory	inny RAL, kolory specjalne, w tym drewnopodobne, (panele okleinowane)

STERUJ BRAMĄ SWOIM SMARTFONEM!

smartCONNECTED wprowadza automatyczne bramy segmentowe WIŚNIOWSKI w kolejny etap rozwoju produktów i dostosowanie ich do coraz bardziej wymagających klientów. Z jednej strony jest to możliwość sterowania tymi urządzeniami za pomocą smartfonu, z drugiej pełna kontrola i kontakt z domem z każdego miejsca na świecie.

io-homecontrol® umożliwia bezprzewodowe połączenie napędu METRO Smart io i MOTO io do systemu smart home sterowanego przez wybraną centralę TaHoma® switch. Stworzenie kompleksowego domu inteligentnego to szereg korzyści i dodatkowych funkcji, które zapewnią wygodę każdego dnia.



**Pozwól się zainspirować !
Sprawdź inne rozwiązania marki WIŚNIOWSKI !**



Produkty zaprezentowane w niniejszym materiale niejednokrotnie posiadają wyposażenie specjalne i nie zawsze są zgodne z wykonaniem standardowym • Karta techniczna nie stanowi oferty w rozumieniu Kodeksu Cywilnego • Producent zastrzega sobie prawo do dokonywania zmian • UWAGA: Kolory i wybarwienia szkła zaprezentowane w karcie technicznej należy traktować wyłącznie pogładowo • Wszelkie prawa zastrzeżone • Powielanie i wykorzystywanie, również częściowe, tylko za zgodą WIŚNIOWSKI Sp. z o.o. S.K.A. • UniPro SNP/06.24/PL

**WIŚNIOWSKI**

WIŚNIOWSKI Sp. z o.o. S.K.A.
PL 33-311 Wielogłowy 153
Tel. +48 18 44 77 111
Fax +48 18 44 77 110

www.wisniowski.pl