

SYSTEMY PRZEŁADUNKOWE



Inkema for
 **WIŚNIEWSKI**

NAPROWADZACZE SYMETRYCZNE **GC01**

Zastosowanie: Bezpieczne i precyzyjne dokowanie pojazdu ciężarowego w miejscu przeładunku odbywa się za pomocą naprowadzaczy kół. Naprowadzacz umożliwia precyzyjne zaparkowanie pojazdu, bez niebezpieczeństwa uszkodzenia zarówno stanowiska przeładunkowego i budynku, jak również pojazdu.



TRWAŁOŚĆ

Cynkowane ogniowo naprowadzacz kół spełniają wymagania estetyczne, gwarantują odpowiednią trwałość eksploatacyjną na wpływy atmosferyczne, a szczególnie na ścieranie zewnętrznej powłoki ochronnej przez opony kół pojazdów ciężarowych.



BEZPIECZEŃSTWO

Platformy przeładunkowe to rozwiązania zaprojektowane tak, aby dokładnie kompensować różnicę wysokości między powierzchniami różnych pojazdów i ramp przeładunkowych. Dzięki czemu ciężarówkę można załadować lub wyładować jednym ruchem poziomym.



WŁAŚCIWA POZYCJA

Naprowadzacz kół stosuje się przed rampami przeładunkowymi ułatwiając dojazd samochodów ciężarowych do bram magazynowych. Naprowadzacz dla tirów zabezpiecza bramy załadunkowe, chronią fasady i pojazdy. Naprowadzacz kół to również skuteczne rozwiązanie osiowego pozycjonowania naczip przy dokowaniu pojazdów co przedłuża żywotność i warunkuje właściwą pracę kurtyny uszczelniającej.

OPIS TECHNICZNY

System naprowadzaczy ułatwia kierowcom dokowanie pojazdu w bezpieczny sposób, chroniąc przed uszkodzeniami kurtynę uszczelniającą, rampę przeładunkową oraz inne pojazdy.

Naprowadzace symetryczne (prawy i lewy mogą być stosowane zamiennie) wykonane są z rury ocynkowanej ogniowo.

Wykończenie

Standardowo naprowadzace są ocynkowane.

Dostępne wersje

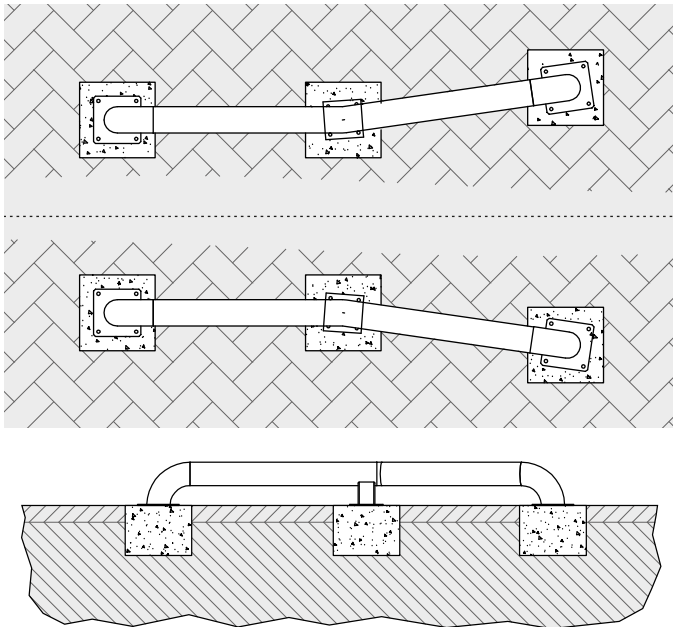
- Przykręcane do podłoża za pomocą kołków montażowych (kołki w komplecie) – 61GC010002.

- Do zabetonowania (wyposażona jest dodatkowo w stopy do wcześniejszego zabetonowania, do których spawany jest naprowadzacz) – 61GC010004.

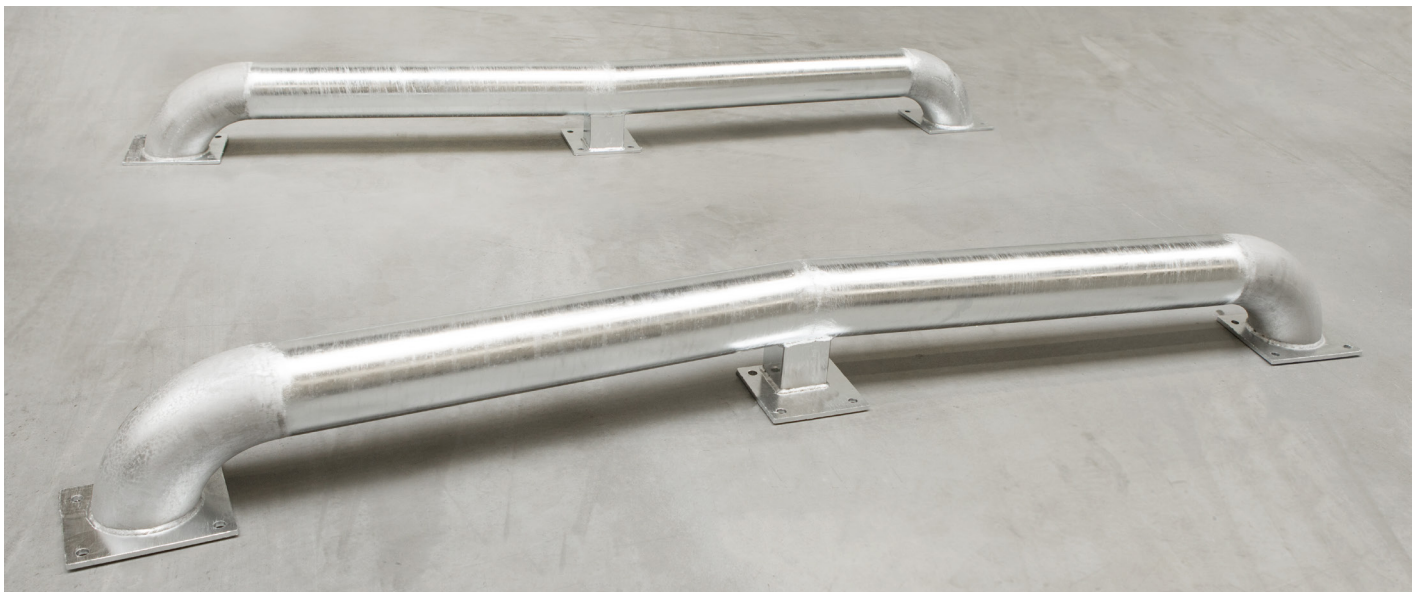
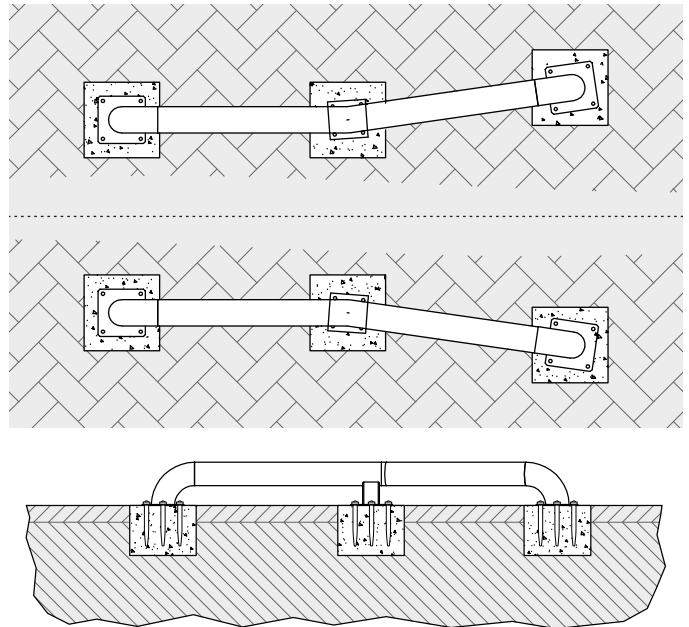
Specyfikacja techniczna

Długość	2620 [mm]
Wysokość	260 [mm]
Średnica	140 [mm]
Grubość	3 [mm]
Materiał	stal ocynkowana SP44
Liczba stóp	3

Wersja do przykręcenia – 61GC010002



Wersja do zabetonowania – 61GC010004



GALERIA

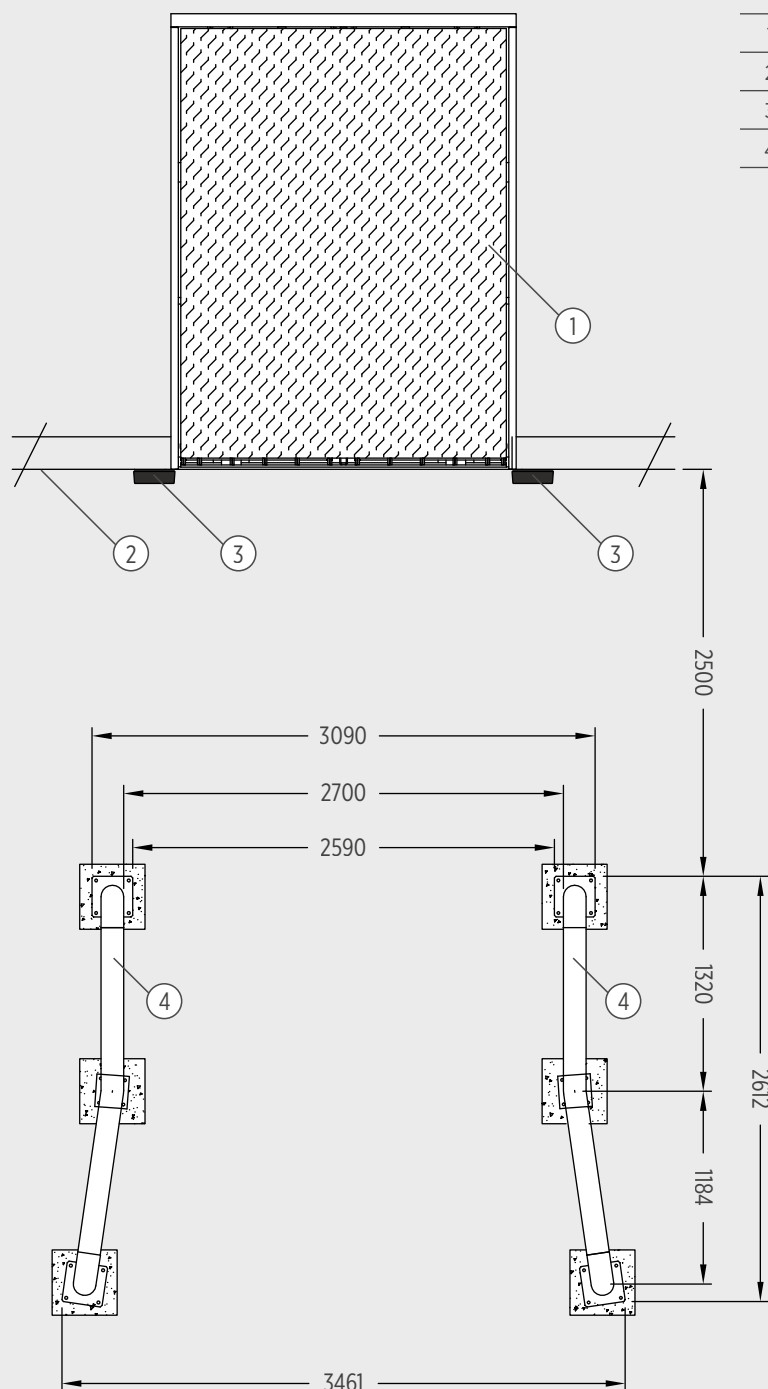


Naprowadzacie symetryczne GC01 – ocynkowane.



Naprowadzacie symetryczne GC01 – ocynkowane.

INSTALACJA NAPROWADZACZY SYMETRYCZNYCH



- | | |
|---|-------------------------------|
| 1 | Pomost przeładunkowy (rampa). |
| 2 | Elewacja budynku. |
| 3 | Odbój gumowy. |
| 4 | Naprowadzace symetryczne. |

