

# MODEST



**WIŚNIOWSKI**

BRAMY | DRZWI | OGRODZENIA

## BRAMA I FURTKA OGRODZENIOWA MODEST

**Zastosowanie:** Bramy i furtki MODEST świetnie sprawdzają się we wszelkiego rodzaju obszarach działalności prywatnej, publicznej lub przemysłowej. Bramy montowane są wokół posesji, w ogrodach, parkach, szkołach, przedszkolach, marketach itp.



### SYSTEMOWOŚĆ

Bramy i furtki MODEST można zastosować wraz z panelem kratowym Vega B i słupkami.

Przetłoczenia wypełnienia bramy i furtki oraz paneli ogrodzeniowych znajdują się na jednej wysokości tworząc harmonijną linię ogrodzenia.



### OPTIMALNA KONSTRUKCJA

Konstrukcja bramy i furtki dostosowana do wypełnienia paneli kratowych Vega B. Panel przyspawany do konstrukcji. Dostępne w dwóch kierunkach otwierania: prawym do wewnątrz (PW) lub lewym do wewnątrz (LW).



### ODPORNE NA KOROZJĘ

Bramy i furtki zabezpieczone antykorozyjnie poprzez ocynkowanie ogniowe lub ocynkowanie ogniowe i powleczenie farbą poliesterową.



### UNIWERSALNY MONTAŻ

Cechą charakterystyczną jest prosta konstrukcja wyrobów, która zapewnia szybki i łatwy montaż.



## Opis produktu

### Ogólny opis produktu

Brama i furtka MODEST to systemowe rozwiązanie przeznaczone dla domu i przemysłu. W zestawie z bramą lub furtką znajdują się słupy nośne oraz komplet zawiasowo-zamkowy. Zabezpieczone antykorozyjnie poprzez ocynkowanie ogniowe lub poprzez system Duplex: ocynkowanie ogniowe + powłoczenie poliestrowe.

### Obszar zastosowania

Bramy i furtki MODEST świetnie sprawdzają się we wszelkiego rodzaju obszarach działalności prywatnej, publicznej lub przemysłowej. Bramy montowane są wokół posesji, w ogrodach, parkach, szkołach, przedszkolach, marketach itp.

## Dane techniczne

### Skrzydło bramy i furtki

Konstrukcja bramy i furtki zaprojektowana z profili o przekroju 40x40 [mm]. W skrzydle zastosowano komplet zawiasowo-zamkowy. W bramie dwuskrzydłowej dodatkowo rygiel wraz z ogranicznikiem. Skrzydło bram i furtek wypełnione panelem ogrodzeniowym Vega B. Panele zgrzane z drutu o średnicy 5 [mm]. Panel przyspawany do konstrukcji w widoku od zewnątrz. Słupy bram i furtek stanowią integralną część wyrobu. Słupy zostały dostosowane do wymagań wytrzymałościowych całej konstrukcji. Słupy wyposażone w plastikowe daszki. Do produkcji słupów zastosowano profile o przekrojach: 80x80 [mm].



Brama dwuskrzydłowa MODEST  
wypełnienie panel kratowy Vega B



Furtka MODEST  
wypełnienie panel kratowy Vega B

## Kolory standardowe

### System DUPLEX

Połączenie właściwości powłoki cynkowej oraz powłoki lakierowej w systemie DUPLEX w znacznym stopniu pozwala na wydłużenie okresu eksploatacji ogrodzeń WIŚNIOWSKI. Cały czas, bez względu na warunki pogodowe mamy pewność, że ogrodzenia WIŚNIOWSKI będą wyglądać estetycznie. Bramy i furtki dostępne w wersji ocynkowanej ogniowo lub ocynkowanej i powłoczonej farbą poliestrową. W standardzie dostępne w kolorach: RAL 6005 MAT, RAL 7016 MAT.



Uwaga: Kolory oraz stopnie polysku zaprezentowane w materiale powinny być traktowane wyłącznie poglądowo.

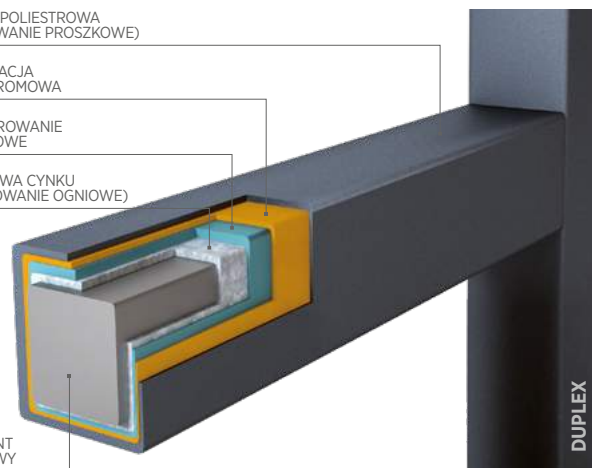
FARBA POLIESTROWA  
(MALOWANIE PROSZKOWE)

PASYWACJA  
BEZCHROMOWA

FOSFOROWANIE  
ZELAZOWE

WARSTWA CYNKU  
(CYNKOWANIE OGNIOWE)

ELEMENT  
STALOWY



DUPLEX

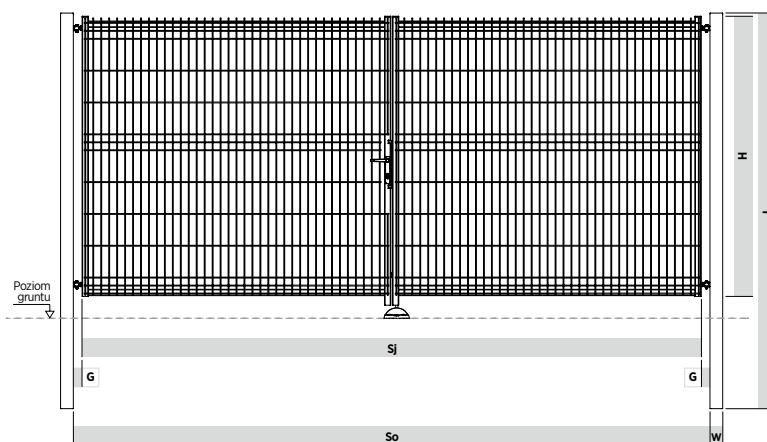


## Wymiary zamówieniowe i konstrukcyjne oraz wymiary zabudowy

### BRAMA DWUSKRZYDŁOWA MODEST



Szerokość zamówieniowa bramy (So) [mm]	Wysokość bramy (H) [mm] (wysokość skrzydła)	Szerokość światła wjazdu (Sj) [mm]	Szerokość całkowita [mm]	Wysokość skrzydła od poziomu gruntu [mm]	Wymiary słupa [mm]	Wysokość słupa (L) [mm]	Konstrukcja skrzydła bramy [mm]	Prześwit między krawędzią bramy a krawędzią słupa (G) [mm]
3000	1230, 1530 1730, 2030	$Sj = So - 180$	$So + 160$	$H + 105$	80x80	$H + 770$	40x40	55
3500		$Sj = So - 180$	$So + 160$	$H + 105$	80x80	$H + 770$	40x40	55
4000		$Sj = So - 180$	$So + 160$	$H + 105$	80x80	$H + 770$	40x40	55



- So - szerokość między słupami (wymiar zamówieniowy),
- Sj - szerokość światła wjazdu po zamontowaniu bramy,
- H - wysokość skrzydła bramy,
- L - całkowita wysokość słupa,
- W - wymiary słupa,
- G - prześwit między krawędzią bramy, a krawędzią słupa.

Brama dwuskrzydłowa MODEST  
widok od wewnątrz

## Zakres wymiarowy bramy MODEST

BRAMA DWUSKRZYDŁOWA MODEST				
Wysokość skrzydła (H) w [mm]	Szerokość skrzydła (So) w [mm]			
	3000	3500	4000	
1230	☑	☑	☑	
1530	☑	☑	☑	
1730	—	☑	☑	
2030	—	☑	☑	

☑ Dostępność bramy MODEST. — Nie występuje.

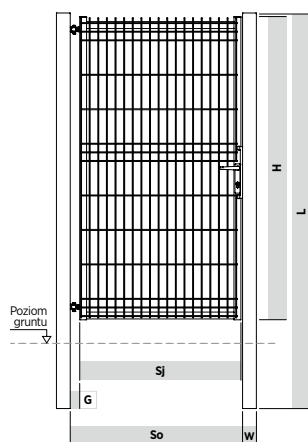


## Wymiary zamówieniowe i konstrukcyjne oraz wymiary zabudowy

### FURTKA MODEST



Szerokość zamówieniowa furtki (So) [mm]	Wysokość furtki (H) [mm] (wysokość skrzydła)	Szerokość światła przejścia (Sj) [mm]	Szerokość całkowita [mm]	Wysokość skrzydła od poziomu gruntu [mm]	Wymiary słupa [mm]	Wysokość słupa (L) [mm]	Konstrukcja skrzydła furtki [mm]	Prześwit między krawędzią furtki a krawędzią słupa (G) [mm]
1000	1230, 1530	$Sj = So - 105$	$So + 160$	$H + 105$	80x80	$H + 570$	40x40	55
1200	1730, 2030	$Sj = So - 105$	$So + 160$	$H + 105$	80x80	$H + 570$	40x40	55



- So - szerokość między słupami (wymiar zamówieniowy),
- Sj - szerokość światła przejścia po zamontowaniu furtki,
- H - wysokość skrzydła bramy,
- L - całkowita wysokość słupa,
- W - wymiary słupa,
- G - prześwit między krawędzią furtki, a krawędzią słupa.

Furtka MODEST  
widok od wewnątrz

## Zakres wymiarowy furtki MODEST

FURTKA MODEST		
Wysokość skrzydła (H) w [mm]	Szerokość skrzydła (So) w [mm]	
	1000	1200
1230	☑	☑
1530	☑	☑
1730	☑	☑
2030	☑	☑

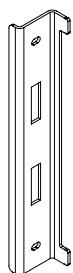
☑ Dostępność furtki MODEST. — Nie występuje.



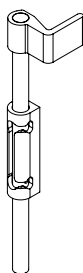
## Wyposażenie

	Brama DWUSKRZYDŁOWA MODEST	FURTKA MODEST
<b>KONSTRUKCJA</b>		
Konstrukcja skrzydła bramy i furtki wykonana z profili o przekroju 40x40 [mm]	☑	☑
Wypełnienie bramy i furtki panelem kratowym Vega B spawanym do konstrukcji	☑	☑
Kierunek otwierania bramy: do wewnątrz (W)	☑	-
Kierunek otwierania furtki: Prawy do wewnątrz (PW) lub Lewy do wewnątrz (LW)	-	☑
Słupy w komplecie z każdą bramą i furtką wykonane z profilu 80x80 [mm] wyposażone w plastikowe daszki	☑	☑
Komplet zawiasowo-zamkowy	☑	☑
Chwytek zamka (1)	☑	☑
Rygiel bramy dwuskrzydłowej (2)	☑	-
Ogranicznik ruchu skrzydła bramy / Gniazdo dolne do rygla (3)	☑	-
Klamki (4)	☑	☑
Szyldy do klamek (5)	☑	☑
Zamek (6)	☑	☑
Zawiasy (4 szt. / 2 szt.) (7)	☑	☑
<b>WYKOŃCZENIE</b>		
Zabezpieczenie antykorozyjne ocynk ogniowy	☑	☑
Zabezpieczenie antykorozyjne ocynk ogniowy + RAL Standard (RAL 6005 zielony, RAL 7016 grafitowy)	☑	☑
Malowanie proszkowe na inny kolor RAL	●	●
<b>DYREKTYWY I NORMY</b>	Bramy i furtki MODEST posiadają znak CE i spełniają wymagania normy EN 13241-1.	

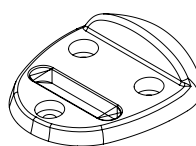
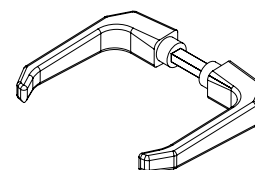
☑ Wyposażenie standardowe. ● Opcja dodatkowa. - Nie występuje.



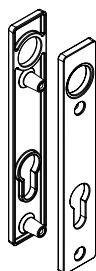
1. Chwytek zamka



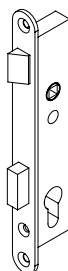
2. Rygiel bramy dwuskrzydłowej

3. Ogranicznik ruchu skrzydła bramy /  
Gniazdo dolne do rygla

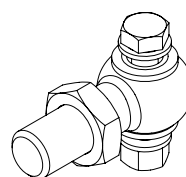
4. Klamki



5. Szyldy do klamek



6. Zamek



7. Zawiasy (4 szt. / 2 szt.)



# Stwórz kompleksowy system ogrodzeń przemysłowych



Ogrodzenia WIŚNIEWSKI to rozwiązanie systemowe, gwarantujące kompleksowe zabezpieczenie terenu. W ofercie skierowanej do budownictwa indywidualnego oraz do przemysłu znajdują się zarówno nowoczesne ogrodzenia stalowe, profilowe jak również panelowe. Charakteryzuje je solidność, jakość oraz wytrzymałość nie pozbawiona elegancji i stylu. Kompleksowa oferta WIŚNIEWSKI to duże ułatwienie w zamknięciu danego obiektu i wyraz dbałości o jego bezpieczeństwo i wygląd. **Skorzystaj z pełnej oferty i stwórz swoje własne ogrodzenie.**



Ogrodzenie systemowe z bramą dwuskrzydłową i furtką MODEST - wypełnienie panelem kratowym Vega B



Do bramy i furtki MODEST można również zastosować panel kratowy Vega B Light

Ogrodzenie systemowe z bramą dwuskrzydłową i furtką MODEST - wypełnienie panelem kratowym Vega B

