

OKNA ALU



WIŚNIEWSKI

BRAMY | OKNA | DRZWI | OGRODZENIA

FUTURO HST ALU ULTRAGLIDE MONORAIL

Aluminiowy system HST Ultraglide Monorail jest nowoczesnym rozwiązaniem w dziedzinie drzwi przesuwnych, łączącym estetykę z wysoką efektywnością energetyczną.



TERMOIZOLACJA

Współczynnik przenikania ciepła U_w na poziomie od 0,85 W/m²K



DESIGN

HST Ultraglide Monorail to uniwersalne wzornictwo, ale również szeroka gama kolorów, które pozwalają na właściwy styl i design.



PROGRAM CZYSTE POWIETRZE

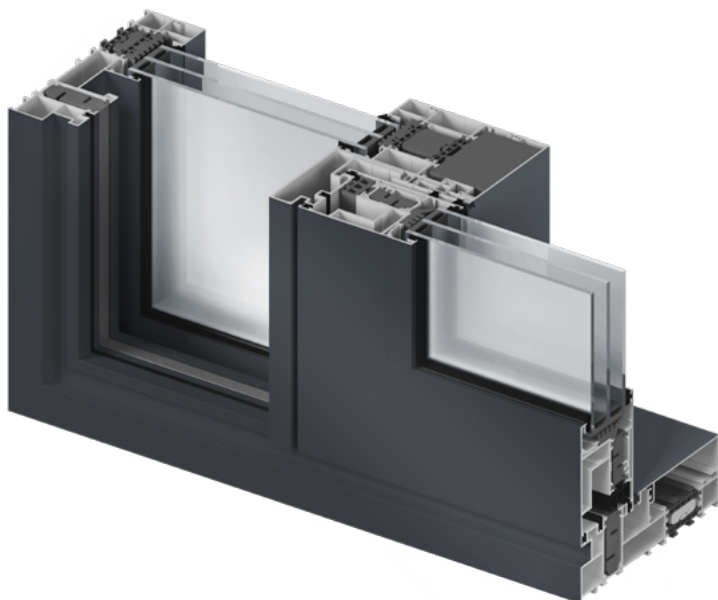
HST Ultraglide Monorail WIŚNIEWSKI spełniają założenia programu "CZYSTE POWIETRZE"



FUTURO HST ALU ULTRAGLIDE MONORAIL

CECHY CHARAKTERYSTYCZNE OKNA

- System o podwyższonej izolacyjności termicznej I+
- Ościeżnica jednotorowa:
- Głębokość ościeżnicy 176 [mm]
- Głębokość skrzydła 67 [mm]
- Głębokość szklenia element stały do 71 [mm] (szklenie od strony zewnętrznej)
- Głębokość szklenia skrzydło jezdne do 49 [mm]
- Maksymalny ciężar skrzydła: 400 [kg]
- Dostępna kolorystyka: RAL struktura
- Możliwość szklenia od zewnątrz, dzięki czemu istnieje możliwość stosowania wypełnień wielkogabarytowych, o dużej masie



STANDARDOWE WYPOSAŻENIE

- Zasuwnica bolcowa SIEGENIA - w standardzie 3 bolce w tym jeden z mikrowentylacją
- Klamka aluminiowa od wewnątrz, uchwyt krótki wpuszczany od zewnątrz,
- Standardowe pakiety szybowe 4/18/4/18/4 oraz 6/18/4/15/6 Ug = 0,5 W/m²K

DODATKOWE CECHY

Aluminiowy system HST Ultraglide Monorail jest nowoczesnym rozwiązaniem w dziedzinie drzwi przesuwnych, łączącym estetykę z wysoką efektywnością energetyczną. Ten system charakteryzuje się kilkoma kluczowymi cechami:

- Wysoka Izolacyjność Termiczna: System Ultraglide Monorail posiada dobre właściwości izolacyjne, co przekłada się na zwiększoną efektywność energetyczną budynków.
- Konstrukcja Ościeżnicy i Skrzydła: Ościeżnica systemu jest jednotorowa, z głębokością wynoszącą 176 [mm], natomiast głębokość skrzydła to 67 [mm]. Takie wymiary wpływają na solidność i stabilność konstrukcji.
- Głębokość Szklenia: W przypadku elementu stałego maksymalna głębokość szklenia wynosi do 71 [mm] (szklenie od strony zewnętrznej), a dla skrzydła jezdnego do 49 [mm]. Pozwala to na wykorzystanie różnych rodzajów szyb, w tym tych o dużej grubości.
- Maksymalny Ciężar Skrzydła: System może obsłużyć skrzydła o maksymalnym ciężarze do 400 [kg], co pozwala na montaż dużych, ciężkich przeszkleń.
- Dostępne Kolorystyka: System dostępny jest w standardowych kolorach, takich jak biel, czerń, antracyt, a także w szerokiej gamie kolorów z palety RAL
- Okucia: SIEGENIA zasuwica bolcowa
- Opcje Klamki: Dostępne są różne opcje klamek, Klamka-Uchwyt krótki od zewnątrz, Klamka-Klamka w kolorystyce F1 jako standard a także opcjonalnie Czarny, Biały, F9, F4
- Szklenie od Zewnątrz: Możliwość szklenia od zewnątrz umożliwia stosowanie wypełnień wielkogabarytowych o dużej masie, co zwiększa funkcjonalność systemu.
- Dostępne Warianty: Schemat A
- Opcjonalnie: SoftClose – asystent domyknięcia skrzydła jezdnego oraz SoftStop – asystent otwierania skrzydła jezdnego

ZASUWNICA BOLCOWA SIEGENIA



Zasuwnica typu „komfort” jest wyposażona w zintegrowany mechanizm ułatwiający obsługę klamki. Użyta w niej sprężyna wykorzystuje ciężar skrzydła, aby zmniejszyć moment obrotowy, co ułatwia podnoszenie skrzydła. Mechanizm ten zapobiega też niekontrolowanemu odbiciu klamki podczas zamykania. Dla skrzydeł o wadze powyżej 200 [kg] zainstalowano dodatkowy amortyzator, który minimalizuje efekt odbicia klamki przy opuszczaniu skrzydła, podnosząc tym samym komfort użytkownika.

Unikalna budowa wózka jezdnego umożliwia równomierny rozkład sił nawet na osiem rolek, co ułatwia płynne przesuwanie nawet ciężkich skrzydeł. Dzięki kompaktowej formie, wózek może być stosowany w skrzydłach o cienkich profilach, co przekłada się na większą powierzchnię szklenia, a co za tym idzie – na więcej naturalnego światła w pomieszczeniu oraz lepsze parametry izolacyjności termicznej.

OPCJE DODATKOWE SOFT CLOSE I SOFT STOP



Amortyzatory nowej generacji SOFT CLOSE i SOFT STOP compact nie różnią się zewnętrznie, ale ze względu na zastosowanie różnych amortyzatorów w szynie nośnej, mają odmienny sposób działania.

Funkcja SOFT CLOSE

- Skrzydło jest wyhamowywane przed osiągnięciem pozycji końcowej i automatycznie dosuwa się o ostatnie kilka centymetrów do pozycji końcowej (po stronie zamykania do pozycji ryglowania).

Funkcja SOFT STOP

- Skrzydło jest wyhamowywane podczas przesuwania do pozycji końcowej w różnym stopniu, w zależności od ciężaru skrzydła i prędkości operacyjnej. Przy wolnym przesuwaniu może być tak, że amortyzator prawie w ogóle nie będzie musiał „interweniować”.
- Skrzydło nie jest jednak automatycznie dociągane do samego końca. Na pozostałych kilku centymetrach skrzydło można bez wysiłku (w przeciwieństwie do przesuwania bez SOFT STOP) przesunąć w położenie zamknięte i zaryglować.
- Dzięki rezygnacji z automatycznego wprowadzania do pozycji końcowej, nie jest wymagana większa siła do napięcia amortyzatora podczas otwierania skrzydła.

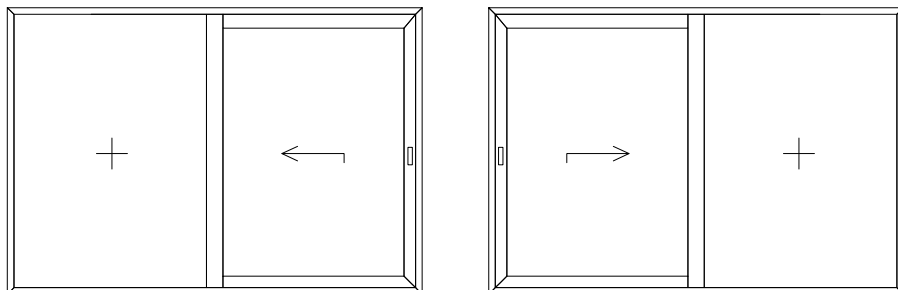
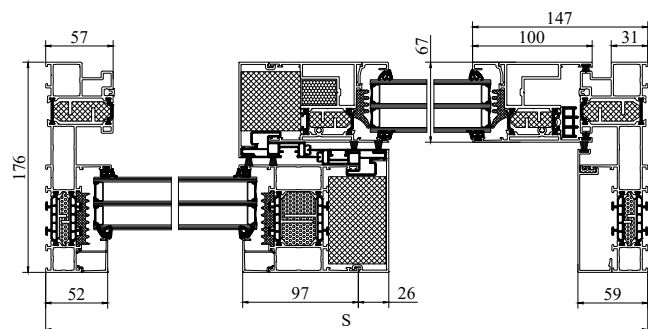
Zalety funkcji SOFT STOP:

- amortyzator hamuje tylko wtedy, gdy wymaga tego prędkość robocza
- dzięki temu obsługa jest łatwiejsza do zrozumienia, zwłaszcza dla niedoświadczonych użytkowników
- nie jest wymagana dodatkowa siła, aby napiąć amortyzator podczas przesuwania skrzydła na miejsce

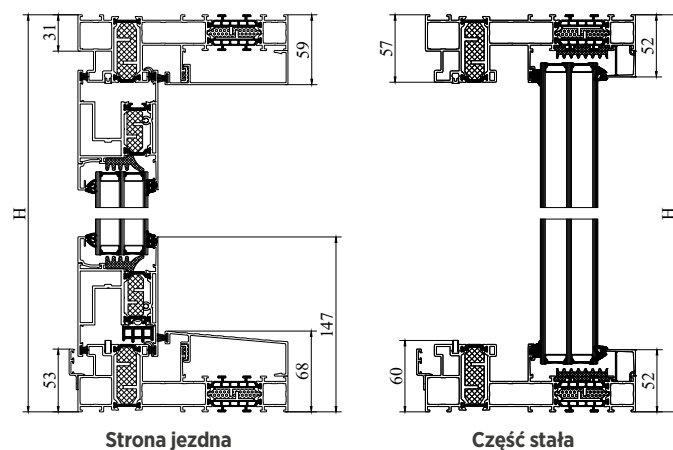


PRZEKROJE I WIDOKI

Okno tarasowe FUTURO - Schemat A

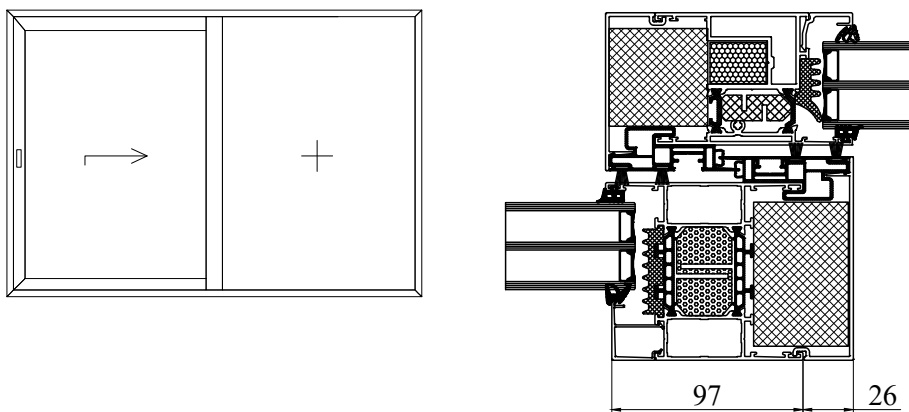
Przekrój poziomy FUTURO Ultraglide I+
- jeden tor, szklenie fixa od zewnątrz

Przekroje pionowe FUTURO Ultraglide I+



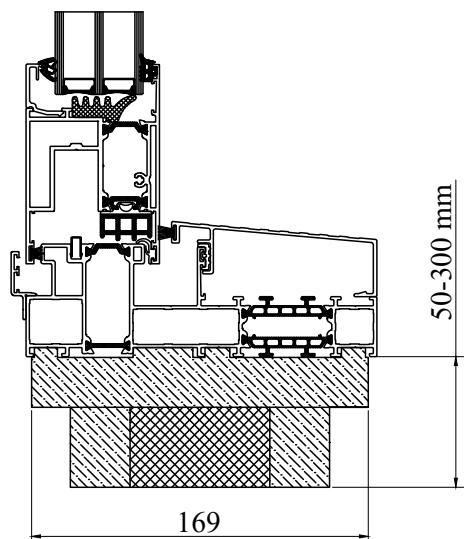
H - wysokość konstrukcji
S - szerokość konstrukcji

Połączenie labiryntowe standard



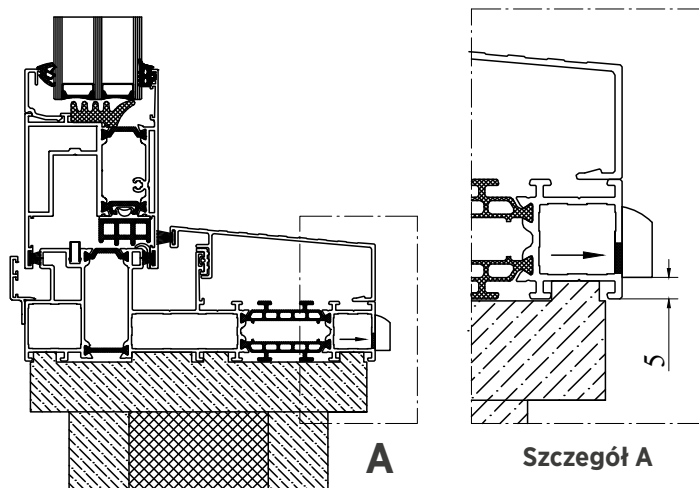
Podwalina podprogowa HS

Przykładowy montaż podwaliny w systemie FUTURO Ultraglide



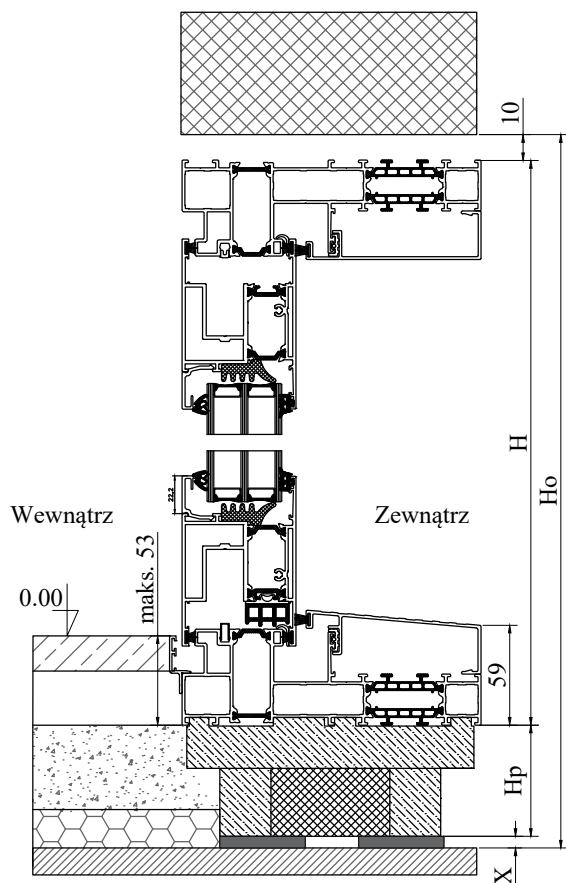
Wysokość otworu odwadniającego

Otwór odwadniający w systemie FUTURO Ultraglide



WYMIARY ZAMÓWIENIOWE

Wysokość

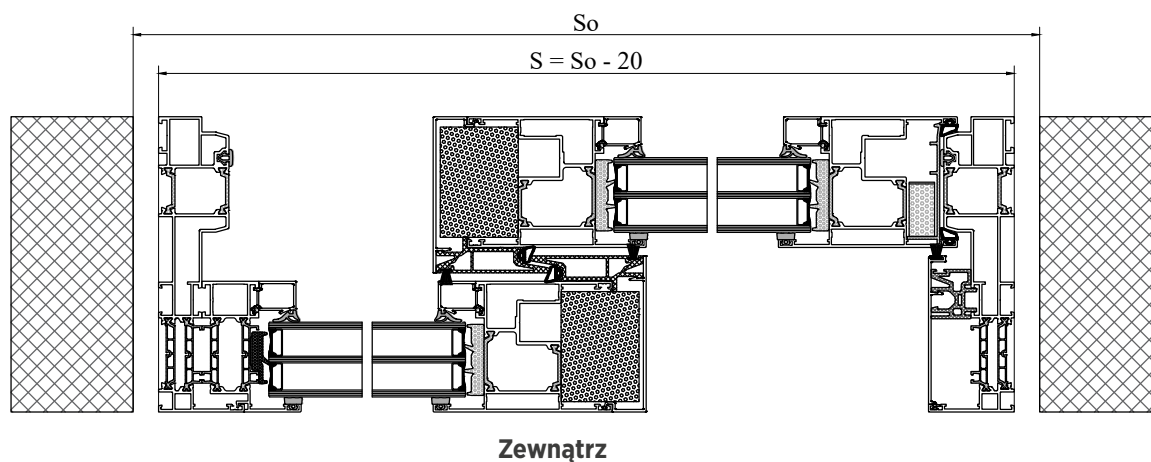


H - wysokość konstrukcji
 Ho - wysokość otworu montażowego
 S - szerokość konstrukcji
 So - szerokość otworu montażowego
 Hp - wysokość podwaliny/poszerzenia
 x - wysokość elementu dystansowego

Wymiar zamówieniowy nie uwzględnia poszerzeń oraz podwalin.



Szerokość



S - szerokość konstrukcji
So - szerokość otworu montażowego

OGRANICZENIA SYSTEMOWE

Max waga skrzydła	400 [kg]
Głębokość ramy	175 [mm]
Głębokość skrzydła	67 [mm]
Grubość szklenia	max. 49 [mm]
Przepuszczalność powietrza	Klasa 4
Izolacja termiczna	> 0,9 W/m ² k
Dostępne schematy	A

Rodzaj zabezpieczenia	SECURITY
Rodzaj i ilość zaczepów	4 bolce
Błaszka antyrozwierceniowa	TAK
Płytką połączeniową	nie występuje
Klamka	dowolna
Montaż	dyble
Zespolenie	spełniające wymagania przepisów krajowych
Wklejanie szyby	nie wymagane
Dodatkowe	Brak



DOSTĘPNA KOLORYSTYKA

Kolory standardowe (mat struktura)



Kolory

Modern Black (RAL 9005) mat struktura – (kolor zbliżony do Black Ulti Matt PVC)*

7016 JEDWAB – (kolor zbliżony do Ciemmoszary Jedwab PVC)*

***UWAGA ! - dopasowanie sugerowane, ostateczny wybór zależy od preferencji klienta**



Kolory specjalne (mat struktura)



Kolory specjalne RAL (mat struktura)

RAL 1001, RAL 1003, RAL 1015, RAL 1016, RAL 1018, RAL 1019, RAL 1021, RAL 1023, RAL 1028, RAL 1032, RAL 2000, RAL 2001, RAL 2002, RAL 2003, RAL 2004, RAL 2008, RAL 2009, RAL 2010, RAL 2011, RAL 3001, RAL 3002, RAL 3003, RAL 3004, RAL 3005, RAL 3007, RAL 3009, RAL 3011, RAL 3012, RAL 3013, RAL 3016, RAL 3018, RAL 3020, RAL 3031, RAL 4004, RAL 4005, RAL 4006, RAL 4007, RAL 4008, RAL 4010, RAL 5000, RAL 5001, RAL 5002, RAL 5005, RAL 5007, RAL 5010, RAL 5011, RAL 5012, RAL 5013, RAL 5014, RAL 5015, RAL 5017, RAL 5018, RAL 5021, RAL 5022, RAL 5023, RAL 5024, RAL 6001, RAL 6003, RAL 6004, RAL 6007, RAL 6008, RAL 6011, RAL 6014, RAL 6015, RAL 6016, RAL 6017, RAL 6018, RAL 6019, RAL 6021, RAL 6022, RAL 6027, RAL 6029, RAL 6033, RAL 6034, RAL 7000, RAL 7001, RAL 7002, RAL 7003, RAL 7004, RAL 7005, RAL 7008, RAL 7009, RAL 7010, RAL 7011, RAL 7012, RAL 7015, RAL 7022, RAL 7023, RAL 7030, RAL 7031, RAL 7032, RAL 7033, RAL 7034, RAL 7036, RAL 7037, RAL 7038, RAL 7039, RAL 7040, RAL 7042, RAL 7044, RAL 7045, RAL 7046, RAL 8000, RAL 8001, RAL 8002, RAL 8003, RAL 8004, RAL 8007, RAL 8008, RAL 8011, RAL 8012, RAL 8015, RAL 8016, RAL 8017, RAL 8019, RAL 8022, RAL 8023, RAL 8025, RAL 8028, RAL 9002, RAL 9003, RAL 9004, RAL 9005, RAL 9008, RAL 9010, RAL 9011, RAL 9017, RAL 9018



SZKŁO STANDARDOWE

4LE/18/4/18/4LE $U_g=0,5 \text{ W/m}^2\text{K}$ 6LE/18/4/15/6LE $U_g=0,5 \text{ W/m}^2\text{K}$

KOLORYSTYKA ELEMENTÓW POZOSTAŁYCH

Kolorystyka uszczelek - czarny

Kolorystyka zaślepek, odwodnień, odbojników - czarny

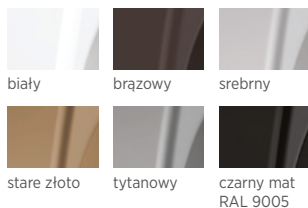
KLAMKI DO DRZWI TARASOWYCH HST ULTRAGLIDE

W standardzie drzwi tarasowe HST wyposażone są w klamkę aluminiową z uchwytem wpuszczanym



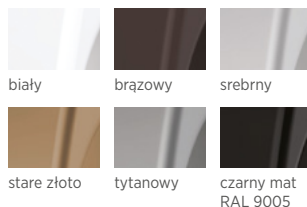
Klamka HST

dostępne kolory:



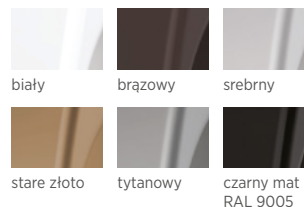
Klamka HST z wkładką od wewnątrz

dostępne kolory:

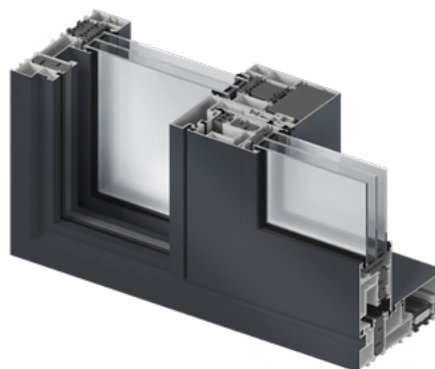


Klamka HST dwustronna z wkładką

dostępne kolory:







Rodzaj okna	FUTURO HST ALU ULTRAGLIDE MONORAIL
Ilość komór w ramie	4 komory w ramie, 3 w skrzydle
Grubość profilu	176 [mm] rama, 67 [mm] skrzydło
Uszczelki po obwodzie	2
Wzmocnienie konstrukcji	nie dotyczy
Pakiet szybowy standardowy	dwukomorowy 4/18/4/18/4 Ug=0,5 W/m ² K
Okucie	podnoszono -przesuwne zasuwnica bolcowa Siegenia
Klamka	alumiiniowa
Dostępne także w klasie	x
Poszerzenie (opcjonalnie)	od 50[mm] - 300[mm]

**WIŚNIEWSKI**

WIŚNIEWSKI Sp. z o.o. S.K.A.
PL 33-311 Wielogłowy 153
Tel. +48 18 44 77 111
Fax +48 18 44 77 110
www.wisniowski.pl

Pozwól się zainspirować!
Sprawdź inne rozwiązania marki WIŚNIEWSKI!



Produkty zaprezentowane w niniejszym materiale niejednokrotnie posiadają wyposażenie specjalne i nie zawsze są zgodne z wykonaniem standardowym • Karta techniczna nie stanowi oferty w rozumieniu Kodeksu Cywilnego • Producent zastrzega sobie prawo do dokonywania zmian • UWAGA: Kolory i wybarwienia szkła zaprezentowane w karcie technicznej należy traktować wyłącznie poglądowo • Wszelkie prawa zastrzeżone • Powielanie i wykorzystywanie, również częściowe, tylko za zgodą WIŚNIEWSKI Sp. z o.o. S.K.A. • Okna FUTURO UltraglIDE Monorail/05.24/PL