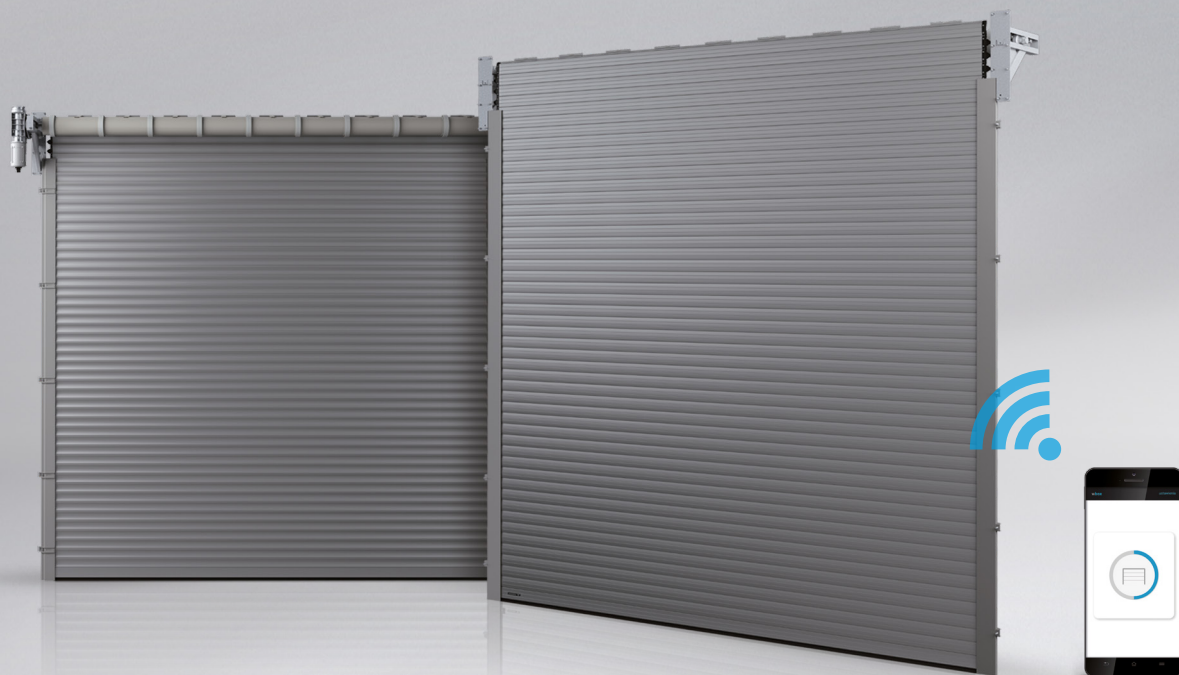


# INDUSTRIETORE



**WISNIOWSKI**

TORE | FENSTER | TÜREN | ZAUNSYSTEME

## ROLLTORE BR-100

**Anwendung:** Das Industrie-Rolltor ist für Lagergebäude, Industriebetriebe und Wirtschaftsgebäude vorgesehen. Gefertigt aus Aluprofilen, die mit freonfreiem Polyurethanschaum gefüllt ist und über einen integrierten 3x400 V-Antrieb in einer beweglichen Welle verfügt. Das Tor ist am gesamten Umfang verdichtet.



### PLATZEFFIZIENT

Eine perfekte Lösung für Objekte, wo die Platzeffizienz unerlässlich sind, oder überall dort, wo keine Deckenführungen angebracht werden können. Nachdem das Torblatt auf die Welle aufgewickelt worden ist, nimmt er nur noch wenig Platz dicht hinter dem Sturz ein. Damit hat man unter der Decke und an den Seiten freie Räume.



### KORROSIONSSCHUTZ

Das Torblatt und die Führungen sind aus Aluminium ausgeführt – einem Stoff, dessen technische Parameter und Witterungsbeständigkeit gegenüber anderen Stoffen unvergleichbar vorteilhaft sind.



### ZUVERLÄSSIGKEIT

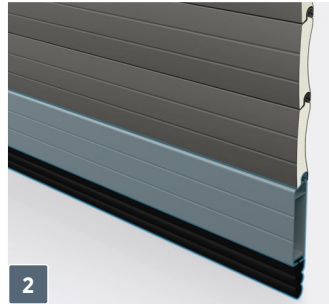
Die bewegliche Welle (Standardausstattung), die sich in Fahrkonsolen bewegt, ist eine Lösung, die eine störffreie Nutzung verlängert und die Arbeit der Tore zuverlässig, sicher und leise macht. Bewegliche Welle – bei dem Aufrollen des Torblattes verändert sie ihre Position gegenüber der Oberschwelwand, um vertikale Position des sich bewegenden Torblattes sicherzustellen.



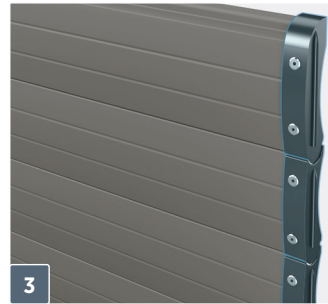
## KONSTRUKTION



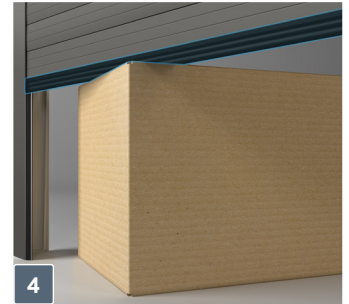
**1**  
**Torbehang** – aus 100 [mm] hohen und 25 [mm] dicken Aluminiumprofilen, die mit FCKW-freiem Polyurethanschaum gefüllt sind.



**2**  
**Unteres Profil** – aluminium-Verstärkungsprofil 115 [mm] hoch, standardmäßig in der Farbe des Torbehangs lackiert.



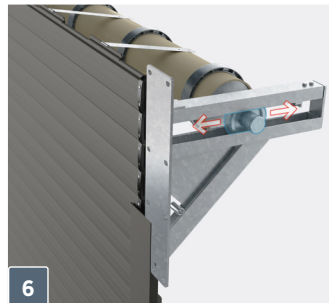
**3**  
**Kunststoff-Elemente** – gewährleisten den Abstand zwischen den Profilen beim Aufrollen des Torbehangs, so dass das Tor leise ist und die Lebensdauer des Tores deutlich verlängert wird.



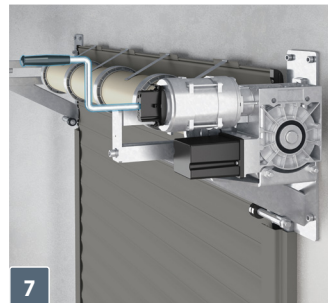
**4**  
**Die Schutzrandleiste** – an der unteren Dichtung stoppt das Tor bei Berührung eines Hindernisses und lässt das Tor sich wieder öffnen.



**5**  
**Die Aluführungen** – die innerhalb des Raumes, entlang der Seitenränder der Öffnung montiert werden, sind mit Dichtungsbürsten der Führungsschienen ausgestattet.



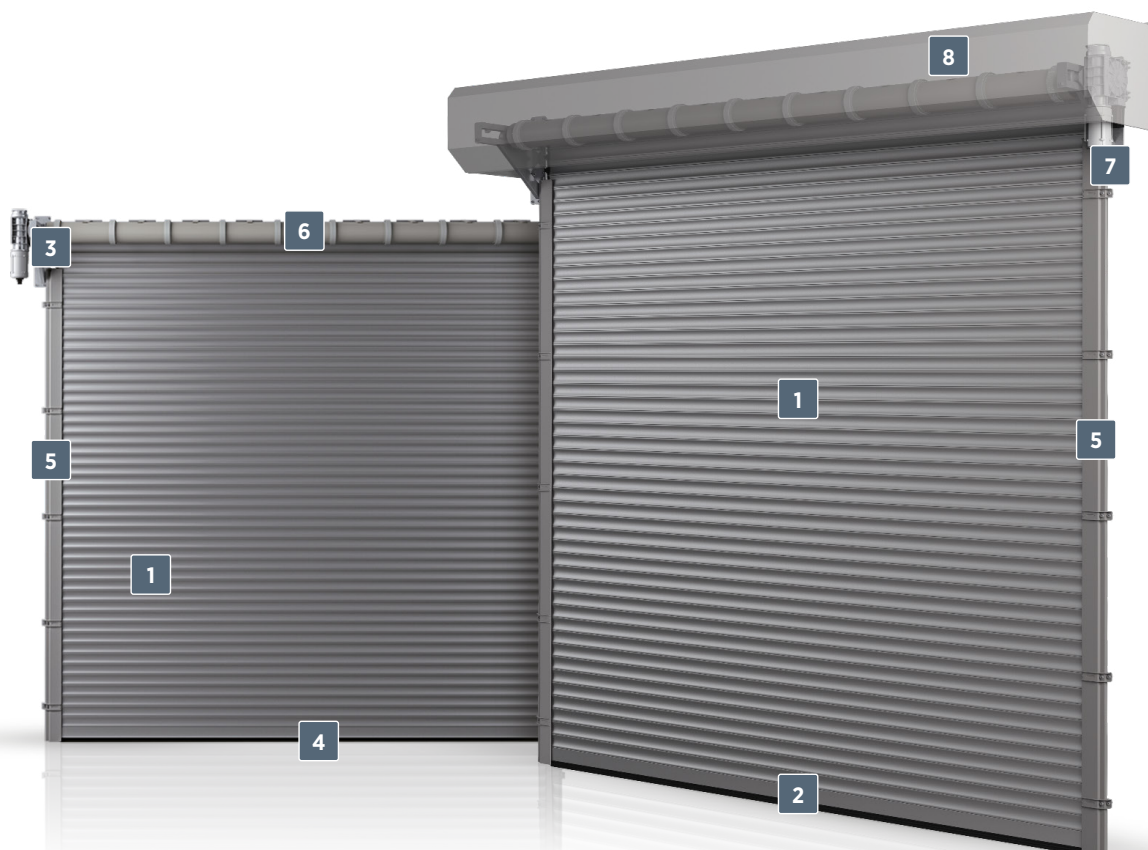
**6**  
**Bewegliche Welle** – beim Aufwickeln des Vorhangs ändert sie seine Position in Bezug auf die Sturzwand und sorgt so dafür, dass die beweglichen Führungen des Vorhangs in der Achse gehalten werden.



**7**  
**Notfall-Toröffnung** – im Falle eines Stromausfalls kann das Tor manuell mit einer am Antrieb montierten Kurbel oder einem Kettengetriebe zur Notöffnung geöffnet werden.

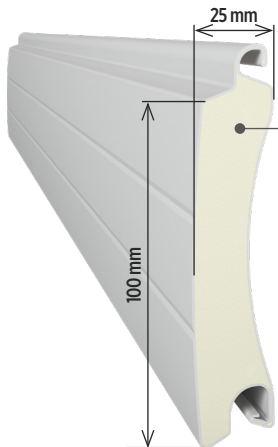


**8**  
**Kasten** – montage im Außenbereich.



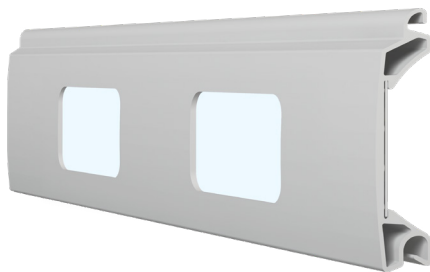
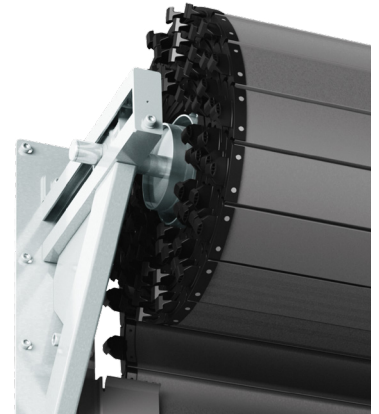


## PROFILKONSTRUKTION

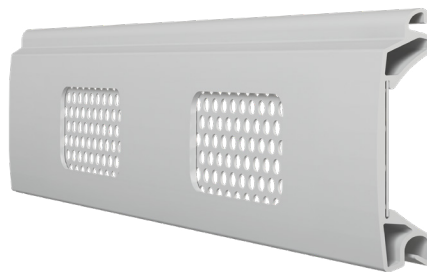


### Robuste und beständige Konstruktion.

Im gesamten Spektrum der Industrietore verwendet wird konsequent dieselben Grundsätze der Entwicklung. Dank der eigenen Profil-Produktionslinie haben wir Sicherheit in Bezug auf die angewendeten Komponenten, deren Qualität wir voll und ganz kontrollieren. Die speziellen Lösungen, wie Arretierbolzen an den Profilen, mit denen einem Auseinandergehen und Risschäden der Profile vorgebeugt wird, garantieren eine langjährige Lebensdauer des Tores.



Verglastes Aluminiumprofil (einwandig).



Belüftetes Aluminiumprofil (einwandig).



Unteres verstärktes Profil aus Aluminium mit einer Höhe von 115 [mm].

## FARBVARIANTEN | STANDARDFARBTÖNE



In Anlehnung an die Bedürfnisse und Ideen der einzelnen Kunden, die ein nachhaltiges, elastisches und originelles Aussehen erwarten, bieten wir ein breites Spektrum an Farben. Damit kann die Farbe der Türen, der Fenster oder der Ausbauelemente des Gebäudes auf die Fassade abgestimmt werden.

Für Kunden, die Tore in außergewöhnlichen Farben suchen, haben wir ein Angebot über Pulverbeschichtung in mehr als 200 RAL-Farben vorbereitet.



## WINDSCHUTZHAKEN

Mit Windschutzhaken gewinnen die Tore an Beständigkeit. Die Haken werden als eine Verlängerung der Arretierbolzen der Profile angebracht. Während der Arbeit bewegen sich die Tore auf speziell entwickelten Führungsschienen, die zusätzlich mit Stabilisierungshalterungen verstärkt werden. Die Windschutzhaken werden als Standardausstattung bei den Toren von der Breite  $S_o > 5000$  [mm] eingesetzt. Bei engeren Toren, mit  $S_o \leq 5000$  [mm], können sie als zusätzliche Ausstattung montiert werden. **Die Tore mit Windschutzhaken haben die 3. Klasse der Windbeständigkeit.**



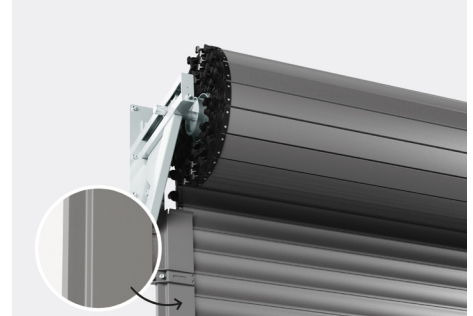
### Windschutzhaken.

Werden standardmäßig für Tore mit  $S_o > 5000$  [mm] verwendet. Montiert **auf jedem Torprofil**. Als zusätzliche Option sind auch Haken für Tore mit  $S_o \leq 5000$  [mm] erhältlich. Tore mit Windschutzhaken haben Windwiderstandsklasse 3.



### Führungsschienen-Verstärkungen.

Werden hinter den Windschutzhaken montiert. Zusätzlich stärken und stabilisieren sie die Führungsschienen.



### Verstärkte Führungsschienen aus Aluminium.

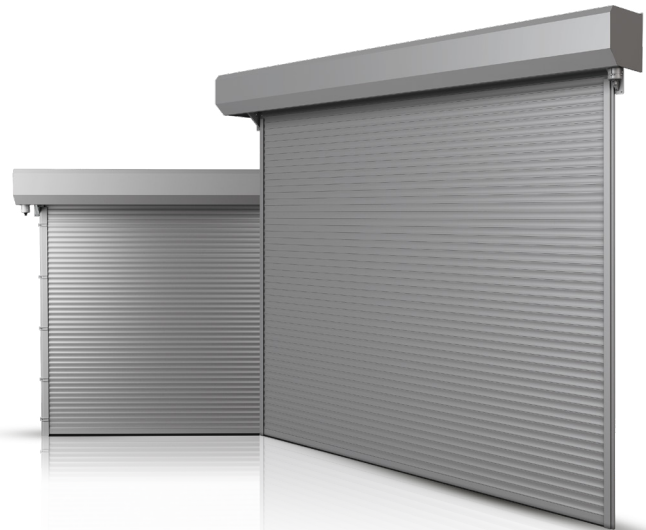
Für die Arbeit mit Windschutzhaken geeignet. An den Seitenrändern der Öffnung montiert, mit Bürstendichtungen und Schiebern ausgestattet. Standardmäßig in der Farbe des Torvorhangs lackiert.

## TORMONTAGE IM AUSSENBEREICH

### Montage von Außenseite.

Die Möglichkeit der Außenmontage in einem Kasten wird überall dort genutzt, wo die Einbaubedingungen eine Innenmontage unmöglich machen (z.B. wenn kein ausreichender Sturz- oder Seitenraum vorhanden ist). Das Element, das die externe Montage des Antriebs bestimmt, ist der Schutz des Mechanismus vor ungünstigen Witterungsbedingungen mit einem Kasten. Der Kasten schützt das Torantriebssystem zusammen mit dem Elektroantrieb vor Staub, Schnee und Regen.

Kasten kann auch innerhalb des Raumes verwendet werden, wenn es die Einbaubedingungen zulassen.



## TORMUSTER



Tor BR-100.



Tor BR-100 (musterhafte Verglasungen).



Tor BR-100 mit belüfteten Profil.



## EINBAUMASSE

BR-100 - standardmäßige Ausführung	
Sj	So
Hj	Ho - 200 [mm] <sup>(3)</sup>
Nmin	540 [mm] bei Ho ≤ 3000 [mm] 560 [mm] bei 3000 < Ho ≤ 4000 [mm] 580 [mm] bei 4000 < Ho ≤ 5000 [mm] 600 [mm] bei 5000 < Ho ≤ 6000 [mm] 660 [mm] bei 6000 < Ho ≤ 7200 [mm]
W <sub>1</sub> min	250 [mm]                      280 [mm] <sup>(2)</sup>
W <sub>2</sub> min <sup>(1)</sup>	600 [mm]                      630 [mm] <sup>(2)</sup>
Emin	Nmin + 300 [mm]

Tab. 1. Einbauparameter - standardmäßige Ausführung.

BR-100 - mit interner Wellenabdeckung	
Sj	So
Hj	Ho - 200 [mm] <sup>(3)</sup>
Nmin	690 [mm] bei Ho ≤ 3000 [mm] 710 [mm] bei 3000 < Ho ≤ 4000 [mm] 730 [mm] bei 4000 < Ho ≤ 5000 [mm] 750 [mm] bei 5000 < Ho ≤ 6000 [mm]
W <sub>1</sub> min	250 [mm]                      280 [mm] <sup>(2)</sup>
W <sub>2</sub> min <sup>(1)</sup>	600 [mm]                      630 [mm] <sup>(2)</sup>
Emin	Nmin + 300 [mm]

Tab. 2. Einbauparameter - mit interner Wellenabdeckung.

BR-100 - Außenmontage (Kasten)	
Sj	So
Hj	Ho - 200 [mm]
Nmin	675 [mm]
W <sub>1</sub> min	330 [mm]                      360 [mm] <sup>(2)</sup>
W <sub>2</sub> min <sup>(1)</sup>	600 [mm]                      630 [mm] <sup>(2)</sup>
Emin	Nmin + 300 [mm]

Tab. 3. Einbauparameter - Außenmontage (Kasten).

- <sup>(1)</sup> - Mindestseitenraum für kollisionsfreie Montage und Demontage des Antriebs.
- <sup>(2)</sup> - Das Tor ist mit Windschutzhaken ausgestattet.
- <sup>(3)</sup> - Bei Toren in Automatik-, Automatik S-Ausführung kein volles Einfahrtslicht mit der Option „Kasten - Montage im Außenbereich“ möglich.



**Lichte Einfahrtshöhe Hj = Öffnungshöhe Ho - 200 [mm].  
Keine Möglichkeit der vollen Lichtung bei Anwendung der Option „Schalterschrank - externe Montage“ bei den Toren in der Ausführung Automatik, Automatik S.**

## ABMESSUNGSBEREICH

Öffnungshöhe <sup>(4)</sup> (Ho) in [mm] bis	Öffnungsbreite <sup>(4)</sup> (So) in [mm] bis																											
	1500	1750	2000	2250	2500	2750	3000	3250	3500	3750	4000	4250	4500	4750	5000	5250	5500	5750	6000	6250	6500	6750	7000	7250	7500	7750	8000	
2000																												
2250																												
2500																												
2750																												
3000																												
3250																												
3500																												
3750	-	-																										
4000	-	-																										
4250	-	-																										
4500	-	-																										
4750	-	-																										
5000	-	-																										
5250	-	-																										
5500	-	-																										
5750	-	-																										
6000	-	-																										
6250	-	-	-	-	-	-																						
6500	-	-	-	-	-	-	-	-																				
6750	-	-	-	-	-	-	-	-	-																			
7000	-	-	-	-	-	-	-	-	-	-																		
7200	-	-	-	-	-	-	-	-	-	-	-																	

Bei den Toren von So > 5000 [mm] Breite sind die Windschutzhaken Standardausstattung.

- A** Die Notöffnungskurbel wird standardmäßig mitgeliefert.
- B** Das Notöffnungsgetriebe wird (statt der Kurbel) standardmäßig mitgeliefert.



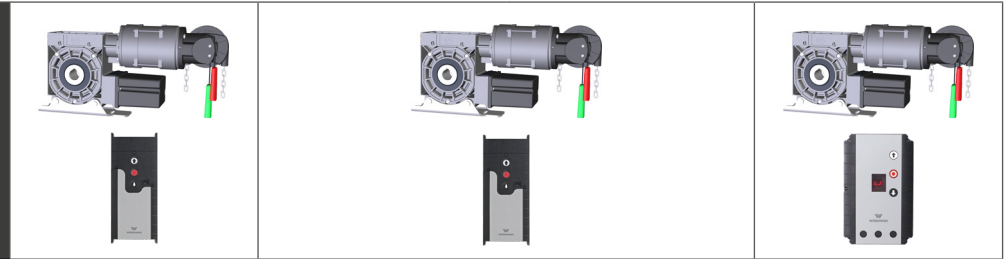
Die Tore BR-100 können nicht in Sammelgaragen und anderen Objekten eingesetzt werden, wo eine intensive Nutzung vorgesehen ist.

<sup>(4)</sup> - Bestellmaß.



## AUTOMATIKSTEUERUNGEN

Die Automatik in den Industrietoren von WISNIOWSKI wurde so konfiguriert, dass ein ununterbrochener und zuverlässiger Betrieb sichergestellt ist. Die angebotenen Antriebe und Steuerungen des anerkannten Herstellers GfA sorgen für höchsten Bedienkomfort und lange Lebensdauer.



Technische Daten	Totmann	Automatik		
	TS-959	TS-970	TS-971	TS-981
Hauptstromversorgung	3x400 [V]; 50-60 [Hz]	3x400 [V]; 50-60 [Hz]	3x400 [V]; 50-60 [Hz]	3x400 [V]; 50-60 [Hz]
Motorstromversorgung	3x400 [V]; 50 [Hz]	3x400 [V]; 50 [Hz]	3x400 [V]; 50 [Hz]	3x400 [V]; 50 [Hz]
Endschalter	Elektronisch, erhältlich von der Bedienebene aus	Elektronisch, erhältlich von der Bedienebene aus	Elektronisch, erhältlich von der Bedienebene aus	Elektronisch, erhältlich von der Bedienebene aus
Display	Ja	Ja	Ja	Ja
Notöffnung	Ja	Ja	Ja	Ja
Drehzahl	15 [U/Min.]; konstant	15 [U/Min.]; konstant	15 [U/Min.]; konstant	15 [U/Min.]; konstant
Motorstärke	0,4 / 1,1 [kW] <sup>(1)</sup>	0,4 / 1,1 [kW] <sup>(1)</sup>	0,4 / 1,1 [kW] <sup>(1)</sup>	0,4 / 1,1 [kW] <sup>(1)</sup>
Nennstrom	2,2 - 4,7 [A] <sup>(1)</sup>	2,2 - 4,7 [A] <sup>(1)</sup>	2,2 - 4,7 [A] <sup>(1)</sup>	2,2 - 4,7 [A] <sup>(1)</sup>

Funktionen	Totmann	Automatik		
Schnellprogrammierung	Ja	Ja	Ja	Ja
Hinderniserkennung	Nein	Ja; Sicherheitsleiste	Ja; Sicherheitsleiste	Ja; Sicherheitsleiste
Automatische Schließung	Nein	Ja; von 1 ÷ 240 [s]	Ja; von 1 ÷ 240 [s]	Ja; von 1 ÷ 240 [s]
Verlangsamen in der Endposition	Nein	Nein	Nein	Nein
RWA - Rauchabzug und Wärmeableitung	Nein	Nein	Nein	Ja
Kontrolle des Eingangsverkehrs	Nein	Nein	Nein	Ja
Steuerung der Außenbeleuchtung	Ja	Ja	Ja	Ja
Teilöffnung des Tores	Nein	Ja	Ja	Ja
Zyklenzähler	Ja	Ja	Ja	Ja
Registrierung der letzten Fehlermeldungen	Ja	Ja	Ja	Ja

Ausbaufähig	Totmann	Automatik		
Signallampe	Nein	Ja	Ja	Ja
LED-Leuchtanlage (rot - grün)	Nein	Ja	Ja	Ja
Möglichkeit zum Anschluss von Lichtschranken	Nein	Ja	Ja	Ja
Antrieb in Version IP65	Nein	Ja	Ja	Ja
WSD-Modul - kabellose Signalübertragung von einer optischen Leiste	Nein	Nein	Ja	Nein
Sicherheitsvorhang	Nein	Ja	Ja	Ja
Steuerung der Außenbeleuchtung	Nein	Ja	Ja	Ja
Bewegungsmelder	Nein	Ja	Ja	Ja
Induktionsschleifen-Detektor	Nein	Ja	Ja	Ja
Vorlaufende Lichtschranken	Nein	Ja	Ja	Ja
Alarmsirene	Nein	Ja	Ja	Ja

<sup>(1)</sup> - abhängig vom Antriebstyp.



### NUTZEN SIE IHR SMARTPHONE ZUR TORSTEUERUNG!

Mit der Ri-Co-Steuerung erlangen Sie Sicherheit und Kontrolle. Unter Anwendung des Smartphones können Sie die WISNIOWSKI-Tore von jedem Ort aus weltweit steuern. Sie brauchen nur die wBox-Anwendung, bei Google Play und App Store erhältlich, um den mit dem Tor zusammenarbeitenden Antrieb einzuschalten.



### Ri-Co STEUEREINHEITEN

Mit den 2 Ri-Co-Modellen können Sie die Kontrolle an Ihre Bedürfnisse anpassen. In der Grundversion können Sie mit der Ri-Co-Steuerung das Tor öffnen oder schließen. In der erweiterten Version - Ri-Co Pro - können Sie den Status des Tores überprüfen (geöffnet / geschlossen). Ri-Co nutzt Wifi. Es braucht keine weiteren Geräte, um die volle Kontrolle zu erlangen.



## ZUSATZAUSSTATTUNG



### Codeschloss.

Betätigt das Tor mithilfe eines individuellen Zugangscode. Einbau außen und innen möglich.



### Lesegerät für Transponderkarten.

Zur Ansteuerung mithilfe von Transponderkarten oder -Schlüsselanhängern. Um den Torantrieb zu betätigen, Karte/Schlüsselanhänger einfach vor das Lesegerät halten.



### Signalleuchte.

Warnungsfunktion. Orangenes Blinklicht signalisiert, dass sich das Tor bewegt.



### LED-Leuchanlage.

Unterstützt die Organisation des Verkehrs im Torbereich. Im Lieferumfang sind zwei Leuchten enthalten: eine grüne und eine rote, die das Öffnen bzw. Schließen des Tores signalisieren.



### Aussen-Schlüsselschalter.

Der Schalter ermöglicht die Betätigung des Tores mithilfe des Schlüssels. Empfohlen für alle Bereiche, in denen der Zugriff auf Tor kontrolliert werden muss.



### Mikrowellenbewegungsmelder.

Mit dem Detektor öffnet das Tor automatisch, wenn ein Wagen oder eine Person vor das Tor kommen.



### Schallgeber.

Warnungsfunktion. Schallsignale informieren über die Torbewegung.



### Sender.

Dank Verknüpfung mit einem Funkempfänger kann der Antrieb per Funk gesteuert werden. Mithilfe einer Fernbedienung können bis zu vier Tore geöffnet werden.



### Lichtschranken.

Falls in der lichten Durchfahrt ein Hindernis erscheint, wird der Infrarotstrahl unterbrochen, das Tor stoppt und fährt in die geöffnete Stellung zurück.



### Zugschalter.

Zur sequentiellen Torsteuerung ohne Sendergerät.



### Ri-Co Pro (erweiterte Version).

Ri-Co Pro (fortgeschrittene Version) – hat 2 Aus- und Eingänge, mit denen die Steuerung nicht nur zwei Kreise steuern kann, sondern auch Feedback zu ihrem Status erhält (geöffnet / geschlossen / Zwischenstand).



### Sondersteuerung.

Sondersteuerung XL (Version IP65).



## GALERIE



Rolltore BR-100.



Rolltore BR-100.





Rolltore BR-100.



Rolltore BR-100 (Ansicht von innen).



Rolltore BR-100 (Ansicht von innen).



Rolltore BR-100.





## TECHNISCHE DATEN

	BR-100
Behang	Profile aus Alublech, beidseitig mit Polyester-Farben bestrichen, mit PU-Schaum von hoher Dichte $g=42 \text{ kg/m}^3$ ohne HCFC gefüllt.
Paneelhöhe/dicke	100 [mm] / 25 [mm]
Mindestanzahl der Zyklen	20.000
Wärmedurchgangskoeffizient des Paneels	$U = 3,7 \text{ [W/m}^2\text{xK]}$ für die Tore 8000 x 6000 [mm] gemäß PN-EN 13241-1 p.4.4.5
Wasserdichtheit	2. Klasse im Sinne der Norm PN-EN 13241-1 p.4.4.2
Widerstand gegen Windlast	2. Klasse beim Tor ohne Windschutzhaken 3. Klasse beim Tor mit Windschutzhaken im Sinne der Norm PN-EN 13241-1 p.4.4.2
Luftdurchlässigkeit	2. Klasse im Sinne der Norm PN-EN 13241-1 p.4.4.6
Schaldämmung	$R_w = 20 \text{ [dB]}$ PN-EN ISO 717-1: 1999
Antrieb / Versorgung	GfA Serie SI / 3x400 V
Konsolen	beweglich (fahrbar), im verzinkten Stahl (können bestrichen werden).
Verdichtung	Das Tor ist in vollem Umfang verdichten (eine doppelte Dichtungsbürste in den Führungen, eine EPDM-Kammerdichtung im unteren Profil, eine Dichtungsbürste im Sturz).
Schutzelemente	Spezielle Profilform zur Vorbeugung der Einklemmung von Fingern, Schutzrandleiste (bei Toren mit Elektroantrieb, in der Ausführung Automatik), elektromagnetische Bremse (für Tore mit einer Fläche von über $32 \text{ m}^2$ ), Windschutzhaken (bei Toren mit der Breite von über 5000 [mm]), Notöffnung (Kurbel oder Kettengetriebe) Option: Lichtschranke, Windschutzhaken für Tore von unter 5000 [mm].
Zusatzausstattung	Montage im Außenbereich (Kasten), Wellenschirm, verglastes Paneel, Lichtschranke, Zahlenschloss, Bewegungssensor, Anzeigelampe (gelb), LED-Lichtanzeige (rot - grün), Sender, Tonsignal, Magnetkartenleser, Zugschalter, kabelloses Übertragungssystem der Rand-Sicherheitsleiste, Antrieb in der Ausführung IP-65, Telefonsteuerung, Absicherung der Notöffnungskurbel, Riegel (Handverriegelung), Schloss, Dichtungsschwelle.
Maximale Breite / Höhe des Tores [mm]	8000 / 7200 [mm]
Standardfarbtöne	RAL 3000, RAL 5010, RAL 5012, RAL 7012, RAL 7016, RAL 8014, RAL 8019, RAL 9006, RAL 9007, RAL 9010
Atypische Farbtöne	anderer RAL-Farbtön



# WISNIOWSKI

WIŚNIOWSKI Sp. z o.o. S.K.A.  
PL 33-311 Wielogłowy 153  
Tel. +48 18 44 77 111  
Fax +48 18 44 77 110

[www.wisniowski-gmbh.de](http://www.wisniowski-gmbh.de)

Lassen Sie sich inspirieren!  
Lernen Sie auch andere Lösungen der Marke WISNIOWSKI kennen!



Die auf dem Bildmaterial vorgestellten Produkte sind oft mit einer speziellen Ausrüstung ausgestattet und stimmen nicht immer mit der Standardausführung überein • Technisches Datenblatt stellt kein Angebot im Sinne des Bürgerlichen Gesetzbuches dar • Hersteller behält sich das Recht auf Änderungen vor • HINWEIS: Die im technischen Datenblatt dargestellten Glasfarben sind nur zur Veranschaulichung zu betrachten • Alle Rechte vorbehalten • Vervielfältigung und Nutzung, auch auszugsweise, nur mit Zustimmung von WIŚNIOWSKI Sp. z o.o. S.K.A. • BR-100/07.21/DE.