

# VERLADESYSTEME



**Inkema** for  
 **WIŚNIEWSKI**

## SYMMETRISCHE EINFAHRHILFEN GC01

**Anwendung:** Das sichere und präzise Andocken des LKWs an der Laderampe erfolgt über Rad-Einfahrhilfen. Die Überladebrücken ermöglichen ein präzises Abstellen des Fahrzeugs ohne Beschädigung der Laderampe, des Gebäudes oder des Fahrzeugs.



### LEBENSDAUER

Feuerverzinkte Rad-Einfahrhilfen sind ästhetisch und garantieren eine angemessene Lebensdauer gegen Witterungseinflüsse, insbesondere gegen Abrieb der äußeren Schutzschicht durch LKW-Reifen.



### SICHERHEIT

Überladebrücken sind Lösungen, die den Höhenunterschied zwischen den Oberflächen verschiedener Fahrzeuge und Laderampen exakt ausgleichen. Dadurch kann der LKW in einer horizontalen Bewegung be- oder entladen werden.



### RICHTIGE POSITION

Rad-Einfahrhilfen werden vor Laderampen eingesetzt, um die LKWs zu den Lagertoren zu führen. Einfahrhilfen für LKW sichern Ladetore, schützen Fassaden und Fahrzeuge. Rad-Einfahrhilfen sind auch eine effektive Lösung für die axiale Positionierung von Sattelanhängern beim Andocken von Fahrzeugen, was die Lebensdauer und Leistung den Dichtungsvorhang verlängert.

## TECHNISCHE BESCHREIBUNG

Das Leitsystem macht es den Fahrern einfach, ihr Fahrzeug sicher anzudocken und schützt dabei den Dichtungsvorhang, die Laderampe und andere Fahrzeuge vor Beschädigungen.

Symmetrische Einfahrhilfen (rechts und links sind austauschbar) sind aus feuerverzinktem Rohr gefertigt.

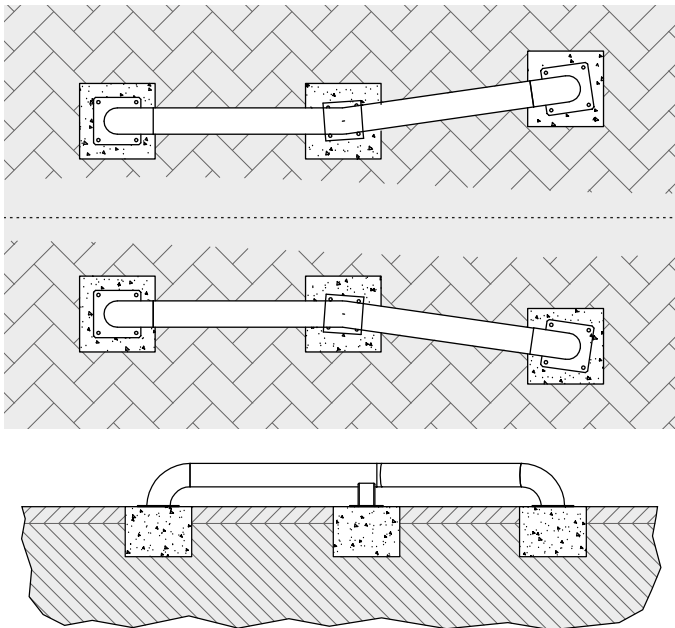
### Abschluss

Die Einfahrhilfen sind standardmäßig verzinkt.

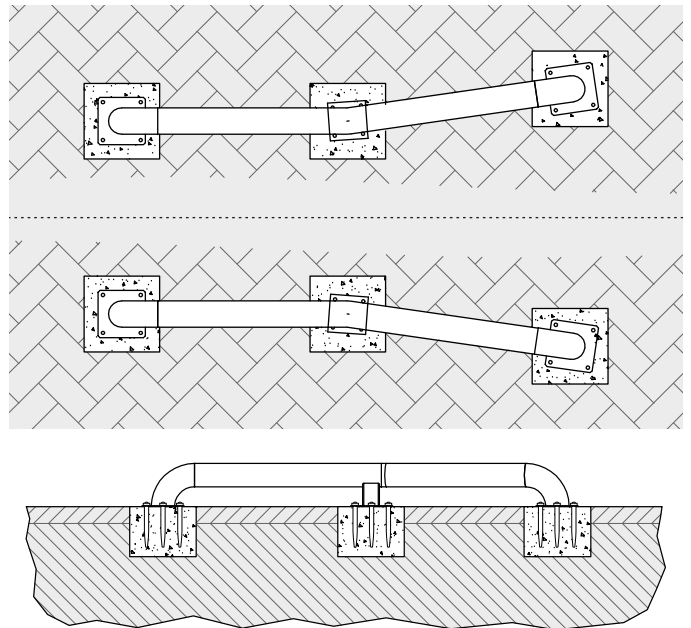
### Verfügbare Varianten

- Mit Montageschrauben zum Boden angeschraubt (Schrauben im Lieferumfang enthalten) – 61GC010002.

#### Zum Aufschrauben – 61GC010002



#### Zum Einbetonieren – 61GC010004



- Zum Einbetonieren (mit Füßen zum Betonieren ausgestattet, an denen das Einfahrelement angeschweißt ist) – 61GC010004.

### Technische Daten

Länge	2620 [mm]
Höhe	260 [mm]
Durchmesser	140 [mm]
Dicke	3 [mm]
Material	verzinkter Stahl SP44
Füße	3



## GALERIE

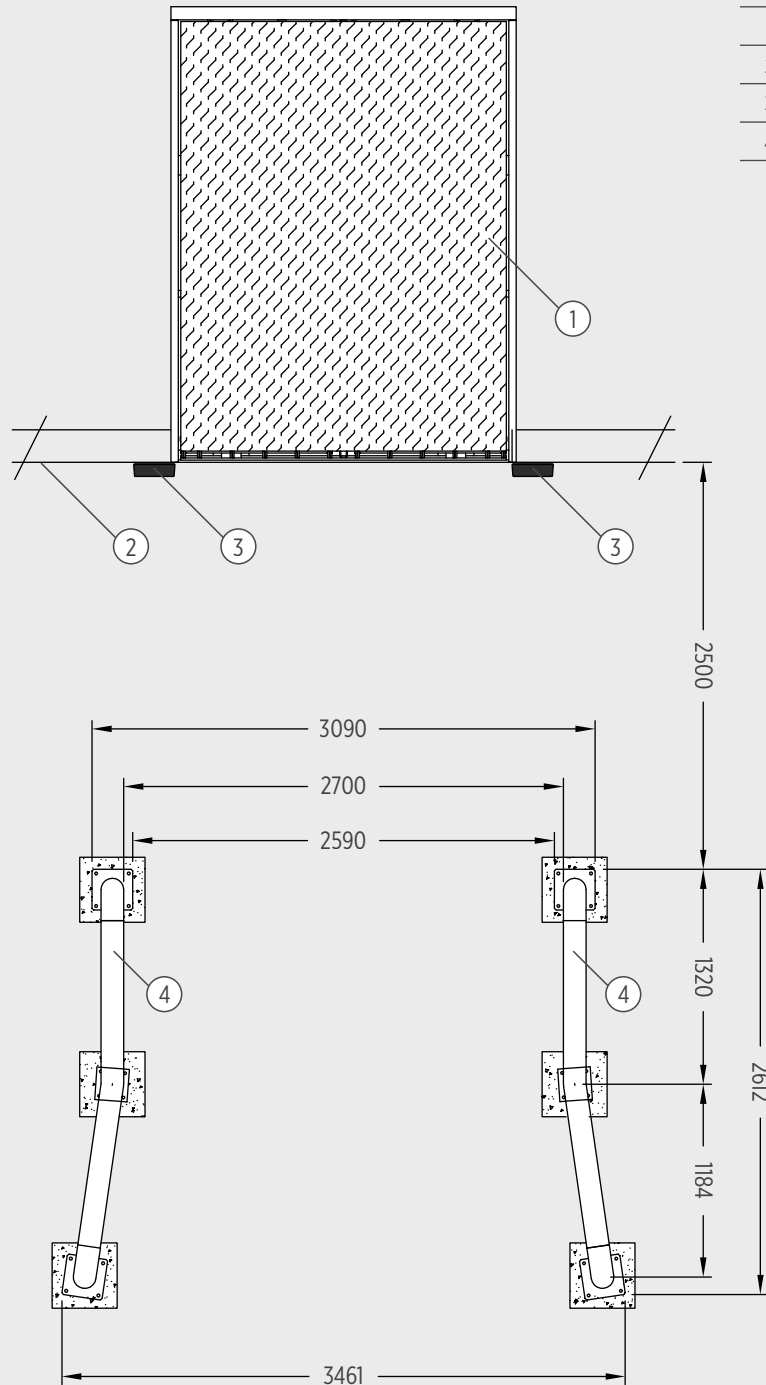


Symmetrische Einfahrhilfen GC01 - verzinkt.



Symmetrische Einfahrhilfen GC01 - verzinkt.

## MONTAGE DER SYMMETRISCHEN EINFABRHILFEN



- |   |                             |
|---|-----------------------------|
| 1 | Überladebrücke (Rampe).     |
| 2 | Fassade.                    |
| 3 | Gummipuffer.                |
| 4 | Symmetrische Einfahrhilfen. |



**WISNIEWSKI**

WIŚNIEWSKI Sp. z o.o. S.K.A.  
PL 33-311 Wielogłowy 153  
Tel. +48 18 44 77 111  
Fax +48 18 44 77 110

[www.wisniowski-gmbh.de](http://www.wisniowski-gmbh.de)

Lassen Sie sich inspirieren!  
Informieren Sie sich über andere Lösungen von WISNIEWSKI!



Die im Bildmaterial dargestellten Produkte haben oft eine Sonderausstattung und entsprechen nicht immer der Standardausführung • Technisches Datenblatt ist kein Angebot im Sinne des Bürgerlichen Gesetzbuches • Der Hersteller behält sich das Recht auf Änderungen vor • HINWEIS: Die im technischen Datenblatt dargestellten Farben und Schattierungen des Glases sind nur zur Veranschaulichung zu betrachten • Alle Rechte vorbehalten • Die Vervielfältigung und Nutzung, auch auszugsweise, ist nur durch WIŚNIEWSKI Sp. z o.o. S.K.A. gestattet. • Einfahrhilfen GC01/04.21/DE.