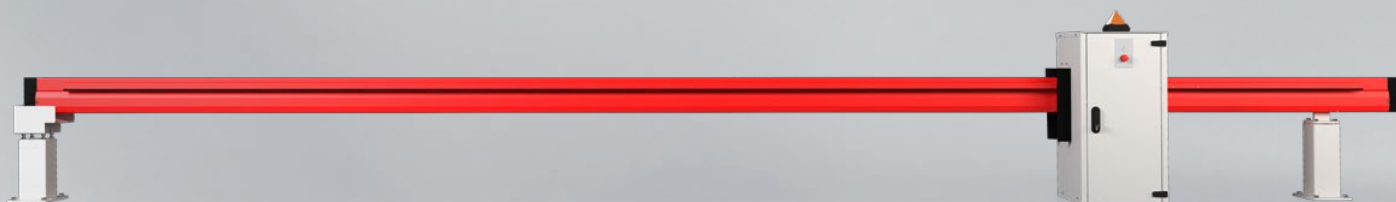


# SCHIEBESCHRANKE



**WIŚNIOWSKI**

TORE | FENSTER | TÜREN | ZAUNSYSTEME

## SCHIEBESCHRANKE SLIDER

**Einsatzgebiet:** Die Schiebeschranke Slider wird zur Sicherung von öffentlichen und privaten Gebäuden genutzt: Bewachte Parkhäuser, Schulen, Kindergärten, Supermärkte. Slider ist eine großartige Alternative zu einer herkömmlichen Schranke.



### SICHERHEIT

Die automatische Schiebeschranke Slider verfügt über ein CE Zeichen. Das bestätigt die Konformität des Produktes mit der Norm PN-EN 13241-1 für Zauntore im Industrie- und Privatbereich.



### FREITRAGEND

Die Konstruktion der Schranke ist freitragend. Das verstärkte Schrankenprofil bewegt sich in einer Höhe von 540mm über dem Boden auf Rollenböcken. Die Rollenböcke sind auf einem tragenden Betonfundament befestigt.



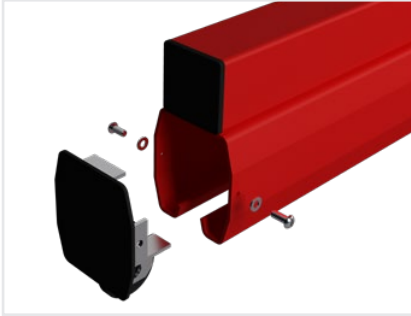
### KORROSIONSFEST

Schiebeschranken sind durch Feuerverzinkung und Pulverbeschichtung mit Polyesterlack gegen Korrosion geschützt. Die Farben der Schranke können individuell konfiguriert werden. Produkte mit Duplexschutz haben eine 5-jährige Garantie gegen Korrosion.



## ROBUSTE FREITRAGENDE KONSTRUKTION

### LAUFSCHIENE



Schiebetor Slider inkl. Montagesatz ( Schrauben, Dübel).  
Hergestellt aus einer Laufschiene 130x115x4 [mm], verstärkt mit einem geschlossenem Profil 80x80x3 [mm].

## KORROSIONSSCHUTZ

### FEUERVERZINKUNG + PULVERBESCHICHTUNG MIT POLYESTERLACK

Das Schiebetor kann ein- oder zweifarbig lackiert bestellt werden (Schiene und Verstärkung in einer Farbe, Gehäuse und Stützpfeiler in einer anderen Farbe). Die Farben können aus Standardfarben und anderen RAL-Farben nach Wunsch gewählt werden.

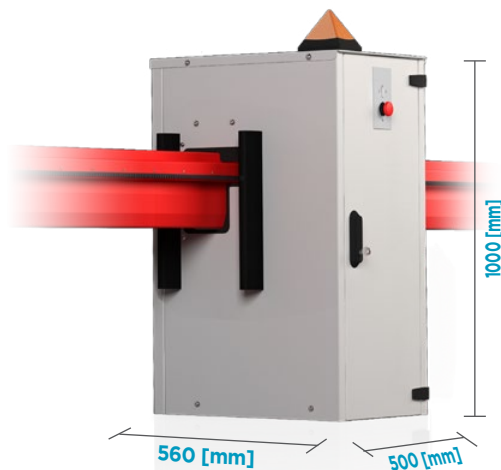


RAL-Farben

## ANTRIEB IN EINEM GEHÄUSE

### GEHÄUSE MIT DEN ABMESSUNGEN LxBxH 500x560x1000 [mm]

Das Gehäuse schützt den Antrieb und die Steuerzentrale vor wechselnden Witterungsbedingungen und unbefugtem Zugriff. Der Antrieb ist mit einer Entriegelungsoption bei Stromausfall ausgestattet.





## AUSSTATTUNG

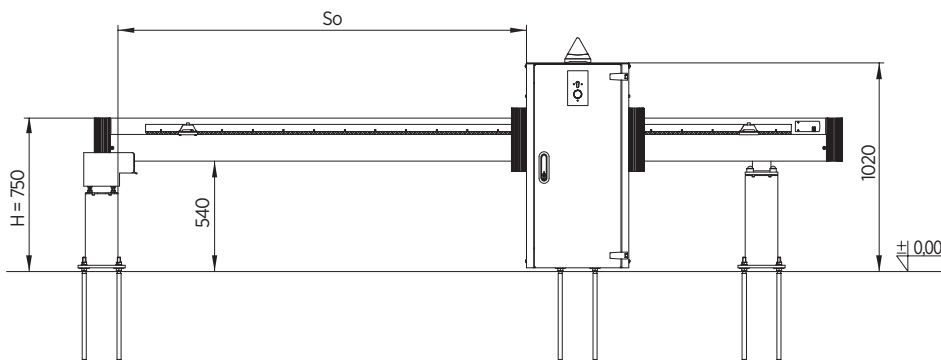
### AUTOMATIK

Die Schiebeschranke SLIDER ist optional erhältlich in Automatik- oder Totmann-Version

	TOTMANN	AUTOMATIK
<b>STANDARD-AUSSTATTUNG</b>		
ANTRIEB	☑	☑
STEUERZENTRALE	☑	☑
FUNKEMPFÄNGER	—	☑
FERNBEDIENUNG FÜR DEN ANTRIEB - 2 STK.	—	☑
SIGNALLEUCHE	☑	☑
EXTERNE ANTENNE	—	☑
NOT-AUS-SCHALTER STOP	☑	☑
SICHERHEITSLISTEN (AUTOMATIK),	—	☑
SIGNALÜBERTRAGUNGSSYSTEM FÜR DIE AUF DEM FLÜGEL MONTIERTE SICHERHEITSLISTE	—	☑
RICHTLINIEN UND NORMEN SCHIEBESCHRANKEN SLIDER SIND CE-GEKENNZEICHNET GEMÄSS DEN RICHTLINIEN 2006/95/EG; 2004/108/EG ÜBER BAUPRODUKTE UND ERFÜLLEN DIE ANFORDERUNGEN DER EN 13241-1.		
*) ZUSÄTZLICHE MODULE ERFORDERLICH. ☑ STANDARD-AUSSTATTUNG. ● OPTIONAL. — NICHT VORHANDEN.		

### SCHIEBETOR SLIDER - BESTELLMASS

BREITE ZWISCHEN DEN PFOSTEN (S <sub>0</sub> ) in[mm]						
3000	3500	4000	4500	5000	5500	6000
+	+	+	+	+	+	+



So - Breite zwischen den Pfosten - Bestellmaß  
 H - Torflügelhöhe - festes Maß

### MASSE FÜR DIE MONTAGE DES SCHIEBETORES

	BREITE ZWISCHEN DEN PFOSTEN (S <sub>0</sub> ) in[mm]						
	3000	3500	4000	4500	5000	5500	6000
GESAMTLÄNGE [mm]	4500	5000	5700	6200	6900	7400	7900
EINFABRTSBREITE S <sub>j</sub> [mm]	2835	3335	3835	4335	4835	5335	5835

### ANTRIEB IM GEHÄUSE

TORTYP	ANTRIEBSART	MAX. ZYKLENZAHL PRO STUNDE	ANTRIEBSVERSORGUNG	HAUPTSTROMVERSORGUNG	MAXIMALE KRAFT	MAX. ÖFFNUNGSGESCHWINDIGKEIT
SLIDER	Beninca BULL624.TURBO	intensiver Betrieb	24V DC	230V AC	330 N	25 m/min



## KONFIGURIEREN SIE IHR UMFASSENDES INDUSTRIEZAUNSYSTEM



Zaunanlagen von WIŚNIEWSKI sind eine Systemlösung, die einen umfassenden Schutz des Geländes gewährleistet. In unserem Angebot, das an private Nutzer und die Industrie gerichtet ist, finden sie moderne Stahl-, Profil- und Gittermattenzäune. Sie zeichnen sich durch Solidität, Qualität und Langlebigkeit aus, ohne dabei auf Eleganz und Stil zu verzichten. Das umfassende Angebot von WIŚNIEWSKI ist eine große Erleichterung bei der Einfriedung eines Objektes und Ausdruck der Sorge um seine Sicherheit und sein Aussehen.

NUTZEN SIE DIE VORTEILE DER GESAMTEN PALETTE UND GESTALTEN SIE IHREN EIGENEN ZAUN.

