

# MODEST



**WIŚNIOWSKI**

TORE | TÜREN | ZAUNSYSTEME

## TOR UND PFORTE MODEST

**Anwendungen:** Tore und Pforten MODEST bewähren sich perfekt in allen privaten, gewerblichen oder öffentlichen Anwendungen. Die Tore können an den Grundstücken, in den Gärten, Parks, Schulen, Kindergärten, Supermarkts usw. montiert werden.



MODULARITÄT

### SYSTEME

Die Tore und Pforten MODEST können mit dem Gitterpaneel Vega B und den Pfosten verwendet werden. Die Sicken der Tor-, Pfortenfüllung und der Paneele liegen in einer Höhe und bilden eine harmonische Zaunlinie.



OPTIMIERUNG

### OPTIMALE BAUFORM

Die Tor- und Pfortenkonstruktion ist den Füllungen der Gitterpaneele Vega B angepasst. Das Paneel ist an die Konstruktion angeschweißt. In zwei Öffnungsrichtungen verfügbar: rechts nach Innen (PW) o. links nach Innen (LW).



BESTÄNDIGKEIT

### KORROSIONSBESTÄNDIG

Tore und Pforten durch Feuerverzinkung oder Feuerverzinkung und die Beschichtung mit der Polyesterfarbe korrosionsgeschützt.



UNIVERSELLE MONTAGE

### UNIVERSELLE MONTAGE

Charakteristisch ist eine einfache Konstruktion, sie gewährleistet eine schnelle und einfache Montage.



## Produktbeschreibung

### Allgemeine Produktbeschreibung

Beim Tor und Pforte MODEST handelt es sich um eine Systemlösung für häusliche und gewerbliche Anwendungen. Im Lieferumfang sind Tragpfosten, sowie Scharniere und Schließanlagen enthalten. Korrosionsschutz durch das Duplex-System: Feuerverzinkung oder Feuerverzinkung + Beschichtung mit der Polyesterfarbe.

### Anwendungsgebiet

Tore und Pforten MODEST bewähren sich perfekt in allen privaten, gewerblichen oder öffentlichen Anwendungen. Die Tore können an den Grundstücken, in den Gärten, Parks, Schulen, Kindergärten, Supermarkts usw. montiert werden.

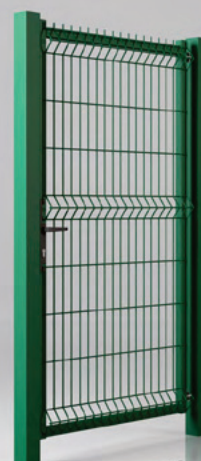
## Technische Daten

### Tor- und Pfortenflügel

Die Tor- und Pfortenkonstruktion ist aus 40x40 [mm] Profilen gebaut. Im Flügel wurden Scharniere und Schließanlagen eingesetzt. Im Zweiflügeltor zusätzlich Riegel mit dem Anschlag. Der Tor- und Pfortenflügel ist mit dem Umzäunungspaneel Vega B gefüllt. Paneele aus 5 [mm] Draht geschweißt. Im Außenansicht ist das Paneel an die Konstruktion angeschweißt. Tor- und Pfortenpfosten sind ein Bestandteil des Produktes. Pfosten weisen dieselben Festigkeitseigenschaften, wie die gesamte Konstruktion auf. Pfosten mit Kunststoffdächern. Für die Pfosten wurden die 80x80 [mm] Profile eingesetzt.



Zweiflügeltor MODEST  
Füllung, Gitterpaneel Vega B



Pforte MODEST  
Füllung, Gitterpaneel Vega B

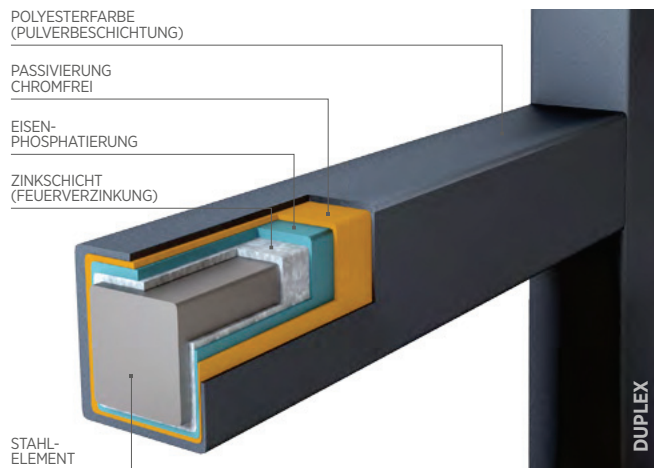
## Standardfarbtöne

### System DUPLEX

Die Verbindung der Eigenschaften einer Verzinkung mit der Lackbeschichtung im DUPLEX-System lässt die Lebensdauer der WIŚNIEWSKI-Zäune wesentlich erhöhen. Die WIŚNIEWSKI-Zäune sehen immer - unabhängig von den Witterungsbedingungen - ansprechend aus. Tore und Pforten sind in der Ausführung feuerverzinkt oder verzinkt + Beschichtung mit der Polyesterfarbe erhältlich. Standardmäßig in RAL-Farben: RAL 6005 MAT, RAL 7016 MATT.



Hinweis: Die dargestellten Farben und Glanzstufen dienen nur zu Anschauungszwecken.



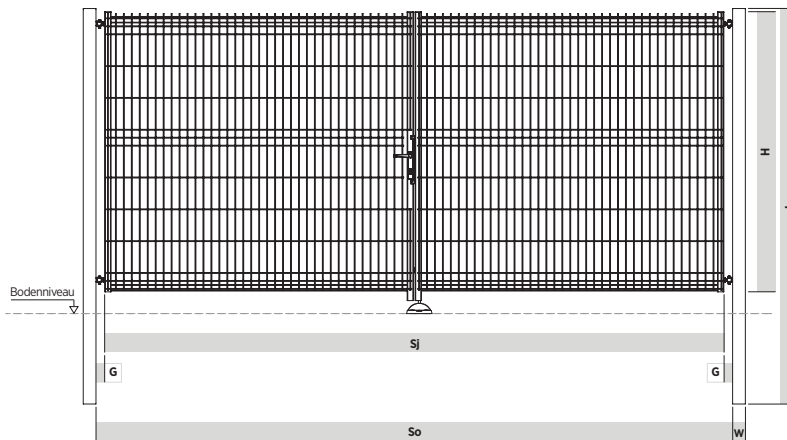


## Bestell- und Konstruktionsmaße, Einbaumaße

### ZWEIFLÜGELIGES TOR MODEST



Bestellmaß des Tors (So) [mm]	Torhöhe (H) [mm] (Flügelhöhe)	Lichte Durchfahrtsbreite (Sj) [mm]	Gesamtbreite [mm]	Höhe des Flügels von der Bodenebene [mm]	Pfostenabmessungen [mm]	Pfostenhöhe (L) [mm]	Konstruktion des Torflügels [mm]	Abstand zwischen der Tor- und der Pfostenkante (G) [mm]
3000	1230, 1530 1730, 2030	Sj = So - 180	So + 160	H + 105	80x80	H + 770	40x40	55
3500		Sj = So - 180	So + 160	H + 105	80x80	H + 770	40x40	55
4000		Sj = So - 180	So + 160	H + 105	80x80	H + 770	40x40	55



- So - Breite zwischen den Pfosten (Bestellmaß),
- Sj - lichte Durchfahrtsbreite nach der Tormontage,
- H - Höhe des Torflügels,
- L - Pfosten-Gesamthöhe,
- W - Abmessungen des Pfostens,
- G - Abstand zwischen der Tor- und der Pfostenkante.

Zweiflügeliges Tor MODEST  
Innenansicht

## Abmessungsbereich des Tores MODEST

ZWEIFLÜGELIGES TOR MODEST				
Höhe des Flügels (H) in [mm]	Flügelbreite (So) in [mm]			
	3000	3500	4000	
1230	☑	☑	☑	
1530	☑	☑	☑	
1730	—	☑	☑	
2030	—	☑	☑	

☑ Verfügbarkeit des Tores MODEST. — Nicht vorhanden.



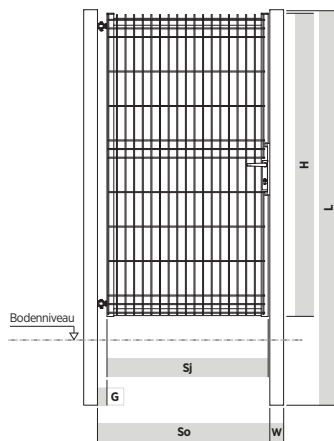
## Bestell- und Konstruktionsmaße, Einbaumaße

### PFORTE MODEST



Bestellmaß der Pforte (So) [mm]	Pfortenhöhe (H) [mm] (Flügelhöhe)	Lichte Durchgangsbreite (Sj) [mm]	Gesamtbreite [mm]	Höhe des Flügels von der Bodenebene [mm]	Pfostenabmessungen [mm]	Pfostenhöhe (L) [mm]	Konstruktion des Pfortenflügels [mm]	Abstand zwischen der Tor- und der Pfostenkante (G) [mm]
1000	1230, 1530	Sj = So - 105	So + 160	H + 105	80x80	H + 570	40x40	55
1200	1730, 2030	Sj = So - 105	So + 160	H + 105	80x80	H + 570	40x40	55

- So - Breite zwischen den Pfosten (Bestellmaß),
- Sj - lichte Durchgangsbreite nach der Tormontage,
- H - Höhe des Torflügels,
- L - Pfosten-Gesamthöhe,
- W - Abmessungen des Pfostens,
- G - Abstand zwischen der Pforten- und der Pfostenkante.



Pforte MODEST  
Innenansicht

## Abmessungsbereich der Pforte MODEST

PFORTE MODEST		
Höhe des Flügels (H) in [mm]	Flügelbreite (So) in [mm]	
	1000	1200
1230	☑	☑
1530	☑	☑
1730	☑	☑
2030	☑	☑

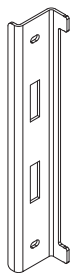
☑ Verfügbarkeit der Pforte MODEST. — Nicht vorhanden.



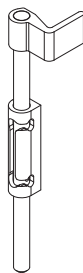
## Ausstattung

	ZWEIFLÜGELIGES TOR MODEST	PFORTE MODEST
<b>BAUFORM</b>		
Die Tor- und Pförtchenkonstruktion ist aus 40x40 mm Profilen hergestellt	☑	☑
Tor- und Pförtchenfüllung mit dem Gitterpaneel VEGA B, geschweißt an die Konstruktion	☑	☑
Öffnungsrichtung: nach innen (W)	☑	–
Öffnungsrichtung der Pforte: rechts nach innen. (PW) oder links nach innen (LW)	–	☑
Pfosten im Set mit jedem Tor und Pforte aus 80x80 mm Profilen, mit Kunststoffdächern	☑	☑
Scharniere und Schließanlage	☑	☑
Schlosshalter (1)	☑	☑
Riegel des Zweiflügeltors (2)	☑	–
Rückhalter des Flügels (3)	☑	–
Stopper des Torflügels / Untere Buchse des Riegels (4)	☑	–
Griffe (5)	☑	☑
Schilder für Griffe (6)	☑	☑
Schloss (7)	☑	☑
Scharniere (4 Stk. / 2 Stk.) (8)	☑	☑
<b>BESCHICHTUNG</b>		
Korrosionsschutz: Feuerverzinkung	☑	☑
Korrosionsschutz: Feuerverzinkung + RAL Standard (RAL 6005 Mossgrün, RAL 7016 Anthrazitgrau)	☑	☑
Pulverbeschichtung mit anderen RAL-Farbtönen	●	●
<b>NORMEN UND RICHTLINIEN</b>		
Die Tore und Pforten MODEST verfügen über die CE-Kennzeichnung und entsprechen den Bestimmungen von EN 13241-1.		

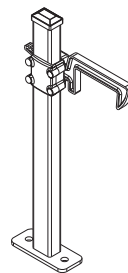
☑ Standardausrüstung. ● Zusatzoption. – Nicht vorhanden.



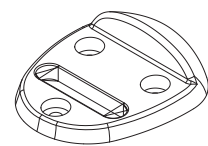
1. Schlosshalter



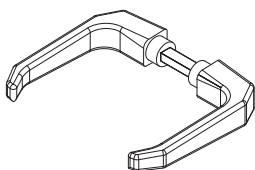
2. Riegel des Zweiflügeltors



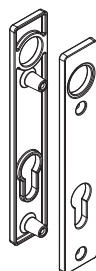
3. Rückhalter des Flügels



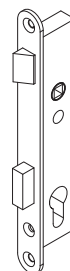
4. Stopper des Torflügels / Untere Buchse des Riegels



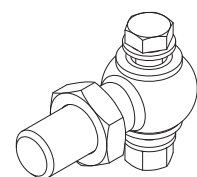
5. Griffe



6. Schilder für Griffe



7. Schloss

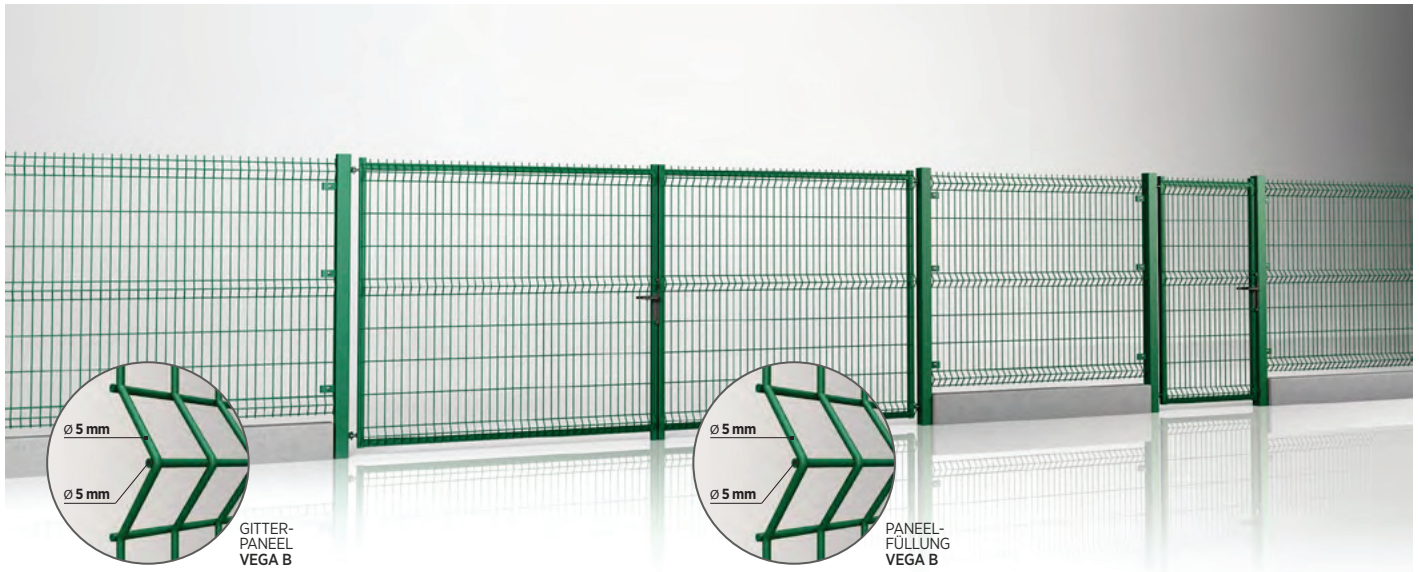


8. Scharniere (4 Stk. / 2 Stk.)

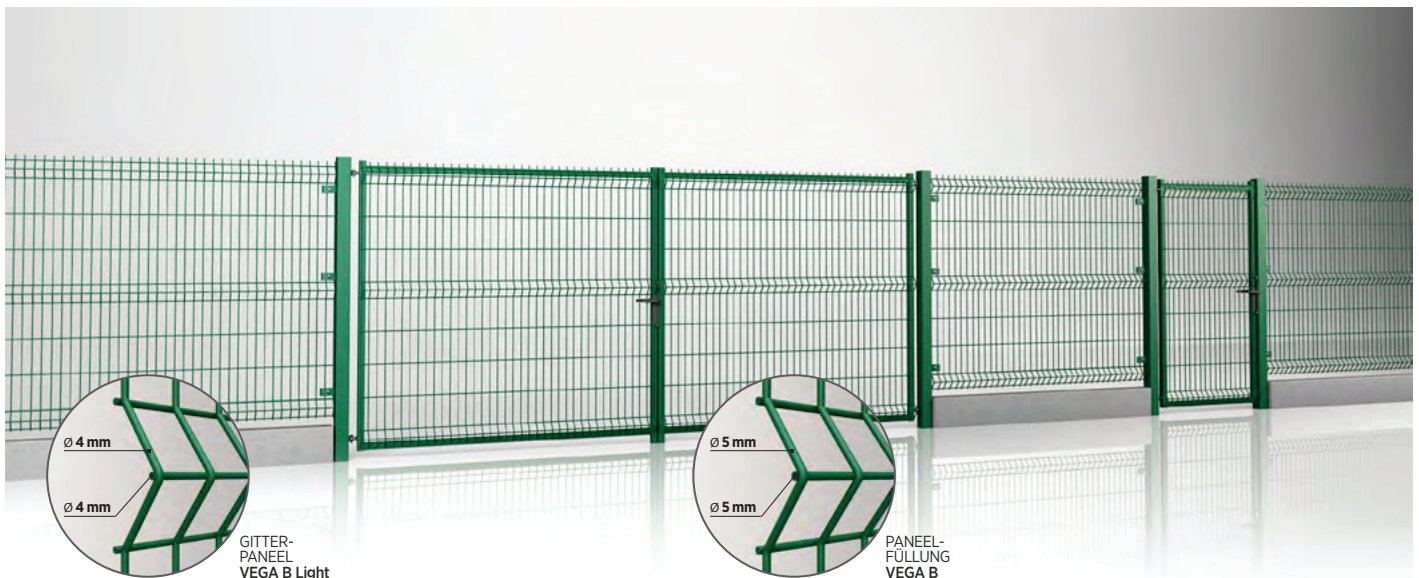
# Erstellen Sie das komplette System der Industriezäune



WIŚNIEWSKI-Zäune bieten eine Systemlösung für eine umfassende Geländesicherung. Im Angebot für Wohnanlagen und Gewerbe sind sowohl moderne Stahl-, Profil-, als auch Paneel-Umzäunungen zu finden. Sie zeichnen sich durch Robustheit, hohe Qualität und Beständigkeit aus, zeigen sich dabei stillvoll und elegant. Das umfassende Angebot von WIŚNIEWSKI wird beim Verschließen der Objekte behilflich, erhöht ihre Sicherheit und verbessert die Optik. **Nutzen Sie die gesamte Produktpalette und erstellen Ihren eigenen Zaun.**



Systemzaun mit dem Zweiflügeltor und Pforte MODEST - Füllung aus dem Gitterpaneel Vega B



Beim Tor und Pforte MODEST kann auch das Gitterpaneel Vega B Light eingesetzt werden

Systemzaun mit dem Zweiflügeltor und Pforte MODEST - Füllung aus dem Gitterpaneel Vega B

