

PORTONI DA GARAGE



WIŚNIOWSKI

PORTONI | FINESTRE | PORTE | RECINZIONI

PORTONI SEZIONALI **UniPro SNP 2.0**

Applicazione: Il portone sezionale da garage è dedicato soprattutto a edifici con architrave basso, dove non c'è spazio per le molle a torsione e gli spazi laterali stretti che rendono impossibile l'installazione delle soluzioni standard. Può essere utilizzato anche nel processo di ristrutturazione, in particolare per i fori del garage rifiniti in modo impreciso.

ISOLAMENTO TERMICO

I pannelli in acciaio sono realizzati in lamiera zincata, riempiti di schiuma poliuretanicca indurita senza freon e rivestiti con uno strato di vernice poliestere su entrambi i lati. Questo dà loro ottime proprietà di isolamento termico e acustico. Ogni portone ha un sistema di guarnizioni flessibili e durevoli intorno al perimetro e tra i pannelli, che aumenta notevolmente l'isolamento del portone.

SICUREZZA

I sistemi di sicurezza consistono nel ridurre al minimo qualsiasi segno di rischio. A prescindere dal modo in cui vengono azionate, i portoni WIŚNIOWSKI garantiscono comfort e sicurezza. I nostri prodotti sono conformi alla norma PN-EN 13241-1.

FUNZIONALITÀ

L'uso di molle a trazione lungo le guide verticali permette l'installazione in edifici con architrave basso. La speciale costruzione dei portoni SNP 2.0 li rende molto più facili da installare, risparmiando tempo e denaro.

COSTRUZIONE DEL PORTONE UNIPRO SNP 2.0

Costruzione del portone sezionale da garage UniPro SNP 2.0 è basata su una costruzione di portone UniPro SNP, ma in più ha un sistema di guide e telai appositamente progettato (lo spessore dei telai è di 2 mm) che permette di regolare il portone durante l'installazione. Ciò è possibile grazie all'avvitamento delle guide con i telai del portone, e all'utilizzo di speciali mascherature per il telaio, dello stesso colore del portone, che hanno la possibilità di spostare la loro posizione di installazione grazie ad appositi angolari. A seconda delle preferenze del cliente, il colore delle mascherature può essere cambiato in un altro. Il telaio del portone SNP 2.0 ha una marcatura (freccia) ad un'altezza di 950 mm dalla base del telaio, consentendo di posizionarlo con precisione all'altezza corretta. Inoltre, i telai sono dotati di un sistema di montaggio a doppio foro, che fornisce una comodità in caso di problemi durante l'installazione. Come in tutti i portoni sezionali Wiśniowski, anche qui sono state utilizzate le cerniere regolabili.

I portoni di grandi dimensioni sono ulteriormente rinforzati con elementi speciali che aumentano la rigidità dell'intera costruzione, come una cerniera aggiuntiva montata al centro del portone o un profilo di rinforzo del manto di portone. I pannelli del portone sono rivestiti con vernici in poliesteri di alta qualità o impiallacciati. Questo fornisce una protezione ottimale contro le condizioni atmosferiche e assicura un uso a lungo termine del portone. Grazie ad una vasta gamma di colori i portoni da garage WIŚNIEWSKI possono essere abbinati con successo alla facciata di un edificio. I portoni WIŚNIEWSKI sono un investimento per anni.



1 Automazione
Automazione collaudata e affidabile METRO Smart io, MOTO io o SPARK.

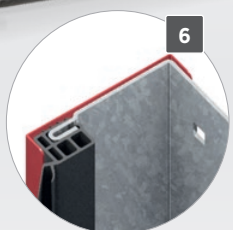
2 Guide e telai
Realizzati in lamiera di acciaio zincato, garantiscono stabilità e resistenza della costruzione.

4 Guarnizione inferiore
Le guarnizioni in EPDM di alta qualità si adattano perfettamente alla superficie, impedendo l'ingresso di umidità e sporco sotto il portone.

3 Ferramenta dei pannelli in colore RAL 9002
In tinta con il colore interno dei pannelli.



5 Guide avvitate con un telaio
ottimamente avvitate nel ciclo di produzione.



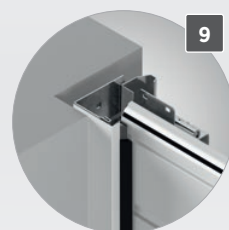
6 Guarnizione laterale + mascherina del telaio nel colore del manto del portone



7 Doppi fori di montaggio
una comodità in caso di problemi durante l'installazione.



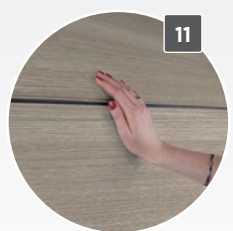
8 Marcatura 950 mm
consente di determinare con precisione l'altezza di installazione del portone.



9 Installazione universale
consente l'installazione con una mascherina in luce del foro in caso di spazi laterali ristretti.



10 Molle a trazione
un sistema di molle montate lungo guide verticali. Numero minimo di cicli garantito - 20 000.



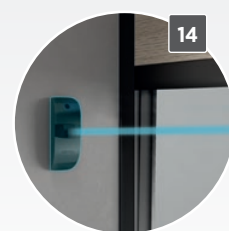
11 Pannelli appositamente profilati
impedisce che le dita rimangano intrappolate.



12 Protezione contro il sovraccarico
nel portone automatico, quando il bordo inferiore dell'anta entra in contatto con un ostacolo, ferma il manto del portone e la inverte verso l'alto.



13 Rulli di scorrimento
garantiscono una corretta guida del manto del portone.

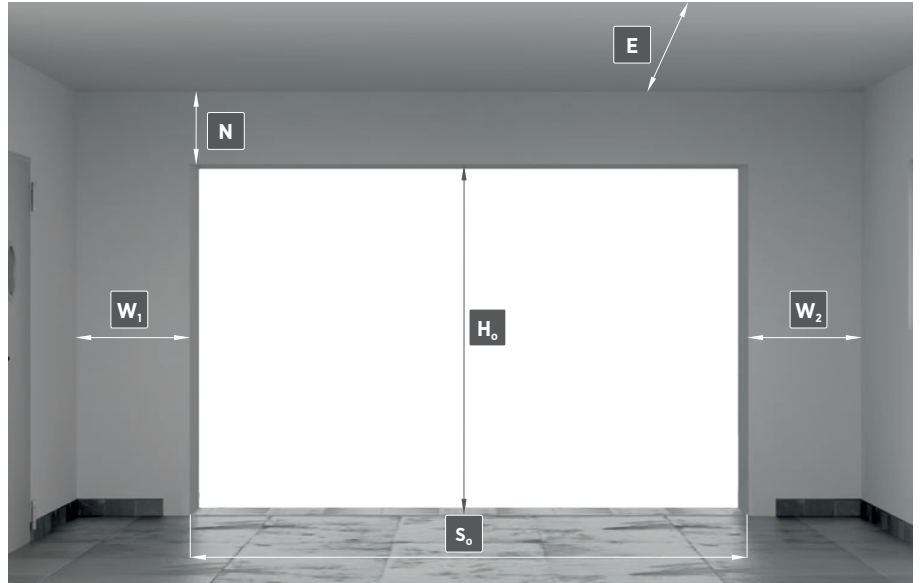


14 Fotocellule
impedisce il movimento incontrollato del manto del portone, quando appare un ostacolo nella luce di ingresso - opzione aggiuntiva.



DIMENSIONI DI MONTAGGIO

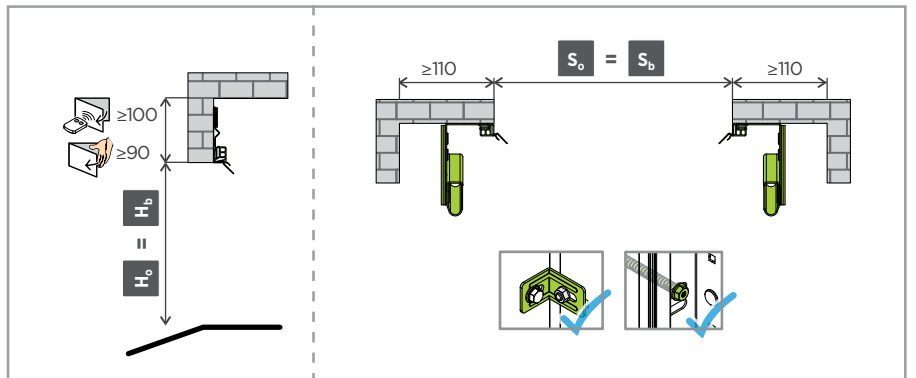
- S_o** - larghezza del foro
- H_o** - altezza del foro
- N** - architrave minimo richiesto
- W₁** - spazio laterale minimo richiesto
- W₂** - spazio laterale minimo richiesto
- E** - profondità minima del garage con spazio libero sotto il soffitto
- S_b** - larghezza del portone, **dimensione sull'ordine**
- H_b** - altezza del portone, **dimensione sull'ordine**
- S_{mN}** - larghezza della mascherina superiore visibile nella luce del foro, $S_{mN} \leq 50$ [mm].
- S_{mL}, S_{mP}** - larghezza della mascherina laterale visibile nella luce del foro, $S_{mL}, S_{mP} \leq 50$ [mm].



VERSIONI DI MONTAGGIO

Versione 1

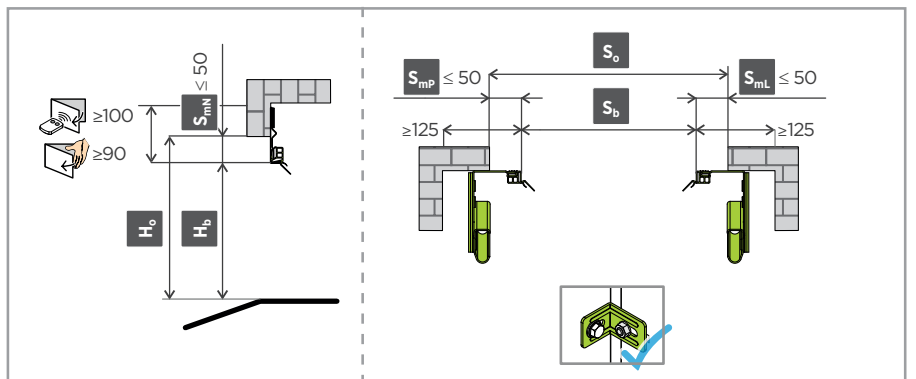
- quando il foro è uguale alla dimensione dell'ordine



Versione 2

- quando il foro è più largo fino a 100 [mm] e più alto fino a 50 [mm], della dimensione sull'ordine

Esempio: se un cliente ordina un portone con le seguenti dimensioni 3000x2500 [mm] potrà essere installato in un foro con larghezza di 3000-3100 [mm] e altezza 2500-2550 [mm]. La mascherina viene spostata nella luce di passaggio e lo spazio laterale W1 e W2 necessario per l'installazione del portone mediante staffe speciali viene ridotto a una dimensione min. di 75 mm, mentre l'architrave Nmin a 50 mm (nel caso di portone automatico) e 40 mm (nel caso di portone manuale). Gli angolari speciali vengono utilizzati solo per il montaggio del telaio, la veletta superiore non è montata sugli angolari.



Il set con accessori

comprende elementi che consentono l'installazione in due varianti: utilizzando angolari speciali avvitati all'esterno del telaio e della parete, e con viti avvitare nei fori di montaggio.





CARATTERISTICA DI SCORRIMENTO



Scorrimento SNP 2.0

Molle a trazione montate lungo guide verticali.

Dimensioni minime del portone:

- $S_b = 1500$ [mm] e $H_b = 1800$ [mm] - del portone **N**
- $S_b = 1500$ [mm] e $H_b = 1900$ [mm] - del portone **G**, **W**, **V**
- $S_b = 2230$ [mm] e $H_b = 1990$ [mm] - del portone **K**
- $S_b \leq 1750$ [mm] e $H_{b \max} = 2500$ [mm], 1750 [mm] < $S_b \leq 2000$ [mm] $H_{b \max} = 2750$ [mm]

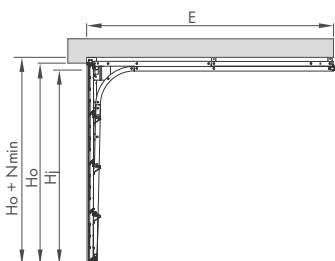
Campo d'applicazione disponibile per lo scorrimento

Altezza del portone ⁽¹⁾ (H_b) in [mm] fino a	Larghezza del portone ⁽¹⁾ (S_b) in [mm] fino a														
	2250	2375	2400	2500	2600	2750	3000	3250	3500	3750	4000	4250	4500	4750	5000
2000															
2100															
2125															
2200															
2250															
2375															
2500															
2625															
2750															
2875															
3000															

- non applicabile ai portoni con superficie Sandgrain e Smoothgrain - impiallacciatura.

Dimensioni di montaggio

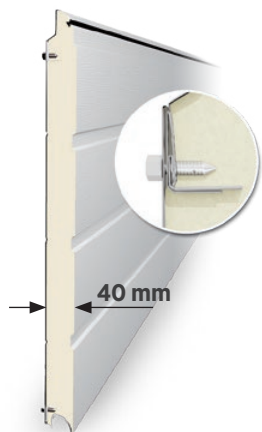
<input checked="" type="checkbox"/> S <input checked="" type="checkbox"/> NP <input checked="" type="checkbox"/> 2.0	Foro uguale alla dimensione sull'ordine - versione 1		Foro più grande della dimensione sull'ordine - versione 2		
	SNPN, SNPG, SNPW, SNPK		SNPV	SNPN, SNPG, SNPW, SNPK	
Colore/Struttura	tutte le combinazioni di colori e strutture disponibili		RAL 9006, RAL 7016, altro RAL (silikline)	tutte le combinazioni di colori e strutture disponibili	
Dimensione	standard	fuori standard		standard	fuori standard
S_b		$S_o = S_b$		$S_o - S_{mL} - S_{mP}$	
H_b		$H_o = H_b$		$H_o - S_{mN}$	
N_{min}	Manule	90 [mm]		90 [mm] - S_{mN}	
	Con il motore MOTO	100 [mm]		100 [mm] - S_{mN}	
	Con il motore METRO	100 [mm]		100 [mm] - S_{mN}	
	Con il motore SPARK	120 [mm]		120 [mm] - S_{mN}	
S_j		$S_o - 40$ [mm]		$S_o - 40$ [mm] - $S_{mL} - S_{mP}$	
H_j	Manule + presa (standard)	$H_o - 60$ [mm]		$H_b - 60$ [mm] - S_{mN}	
	Con il motore	$H_o - 60$ [mm]		$H_b - 60$ [mm] - S_{mN}	
W_1, W_2 (min.)		110 [mm]		125 [mm] - S_{mL} , 125 [mm] - S_{mP}	
E_{min}	Manule	$H_o + 600$ [mm]		$H_b + 600$ [mm]	
	Con il motore MOTO	$L_s + 300$ [mm]		$L_s + 300$ [mm]	
	Con il motore METRO	$L_s + 410$ [mm]		$L_s + 410$ [mm]	
	Con il motore SPARK	$L_s + 363$ [mm]		$L_s + 363$ [mm]	
L_s	Con il motore MOTO	2900 [mm] per $H_o \leq 2250$; 3500 [mm] per $H_o > 2250$ e $H_o \leq 2850$; 4500 [mm] per $H_o > 2850$		2900 [mm] per $H_b \leq 2250$; 3500 [mm] per $H_b > 2250$ e $H_b \leq 2850$; 4500 [mm] per $H_b > 2850$	
	Con il motore METRO	3288 [mm] per $H_o \leq 2250$; 3831 [mm] per $H_o > 2250$ e $H_o \leq 2750$; 4384 [mm] per $H_o > 2751$ [mm]		3288 [mm] per $H_b \leq 2250$; 3831 [mm] per $H_b > 2250$ e $H_b \leq 2750$; 4384 [mm] per $H_b > 2751$ [mm]	



S_o - larghezza del foro. **S_b - larghezza del portone, dimensione sull'ordine.** S_j - larghezza della luce di passaggio dopo l'installazione del portone. S_{mN} - larghezza della mascherina superiore visibile nella luce del foro, $S_{mN} \leq 50$ [mm]. S_{mL} , S_{mP} - larghezza della mascherina laterale visibile nella luce del foro, S_{mL} , $S_{mP} \leq 50$ [mm]. H_o - altezza del foro. **H_b - altezza del portone, dimensione sull'ordine.** H_j - altezza della luce di passaggio dopo l'installazione del portone. N - architrave minimo richiesto. W_1 - spazio laterale minimo richiesto. W_2 - spazio laterale minimo richiesto. E - profondità minima del garage con spazio libero sotto il soffitto. L_s - lunghezza del binario dell'automazione. ⁽¹⁾ - Dimensione sull'ordine.



STRUTTURA DEL PANNELLO



Una struttura robusta e resistente

Nel ampia gamma di portoni sezionali da garage applichiamo di conseguenza le stesse regole di progettazione. Grazie a tale struttura robusta e resistente, si garantisce che il portone resista anche alle richieste e alle condizioni più estreme. Soluzioni speciali, come per esempio un pannello originale di nostra produzione, in cui utilizziamo un **sistema di piegatura della lamiera a 5 strati**, assicurano un fissaggio stabile degli elementi, che aumenta ulteriormente la durata della costruzione. Nella parte superiore viene montata una guarnizione a listello. Lato interno del pannello in colore RAL 9002. Il pannello è riempito con schiuma di poliuretano, i cui componenti sono selezionati e misurati con precisione dai nostri specialisti.

TIPI DI DOGHE



G - senza doghe



W - doghe alte



N - doghe basse



K - doghe a cassettoni



V - doghe V

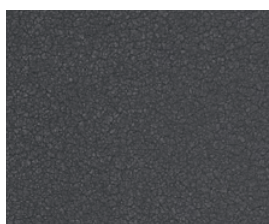
STRUTTURE



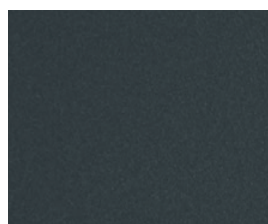
Woodgrain



Smoothgrain



Sandgrain



Silkline



Silkline, pannello con doghe V



COLORI DISPONIBILI

 Antracite sandgrain	 Quercia d'oro woodgrain	 Noce woodgrain	 Grafite RAL 7016 woodgrain	 Grafite RAL 7016 silklime	 Nero RAL 9005 silklime
 Marrone RAL 8014 woodgrain	 Argento RAL 9006 woodgrain	 Argento RAL 9006 silklime	 Bianco RAL 9016 woodgrain	 Bianco RAL 9016 silklime	 Quercia d'oro smoothgrain
 Noce smoothgrain	 Antracite Grey 701605-167 smoothgrain	 Cream white 137905-167 smoothgrain	 Dark Green 612505-167 smoothgrain	 Metbrush silver F436-1002 smoothgrain	 Silbergrau 116700 smoothgrain
 Bianco 915205-168 smoothgrain	 Marrone cioccolato 887505-1167 smoothgrain	 Antracite Quartz 436-1014 smoothgrain	 AnTEAK 3241002-195 smoothgrain	 Quercia scuro 2052089-167 smoothgrain	 Quercia della palude 3167004-167 smoothgrain
 Ciliegio d'estate 3214009-195 smoothgrain	 Macore 3162002-167 smoothgrain	 Oregon 1192001-167 smoothgrain	 Sapelli 2065021-167 smoothgrain	 Siena noce 49237 PN smoothgrain	 Siena PL 49254-015 smoothgrain
 Siena rosso 49233 PR smoothgrain	 Winchester 49240 XA smoothgrain	 Black Cherry 3202001-167 smoothgrain	 Quercia naturale 3118076-1168 smoothgrain	 Daglezja 3152009-1167 smoothgrain	 Daglesia 3152009-1167 smoothgrain
 Sheffield oak brown F 436-3087 smoothgrain	 Sheffield oak light F 456-3081 smoothgrain	 Sheffield oak grey F 436-3086 smoothgrain	 Brush schwarzbraun F436-1023 smoothgrain	 Earl platin 119500 smoothgrain	 Black ulti-mat PX47097 smoothgrain
 Woodec Turner Oak Malt F4703001 smoothgrain	 Woodec Sheffield Oak Alpine F4703002 smoothgrain	 Woodec Sheffield Oak Concrete F4703003 smoothgrain	 Umbragrau F436-6065 smoothgrain	 Fenstergrau F436-6066 smoothgrain	 Cremeweiss F456-6001 smoothgrain
 Anthrazitgrau F436-6003 smoothgrain	 Grigio scuro seta 4367003 smoothgrain	 Quercia d'oro 2178001-167 smoothgrain	 Noce 2178007-167 smoothgrain	 Antracyt Quartz Matt F4701014 smoothgrain	 Woodec Turner Oak Toffee F4703004 smoothgrain
 Irish Oak 3211305-1148 smoothgrain	 Sable Noir 2100 silklime	 Sable Noir 2100 woodgrain			
<p>Offriamo più di 200 colori dalla tavolozza RAL</p>					



Colori HOME INCLUSIVE 2.0

La collezione dei colori Home Inclusive 2.0 è una collezione che combina i colori di quattro gruppi di prodotti Portoni | Finestre | Porte | Recinzioni, che assicura la coerenza visiva di tutti i prodotti.

HI EARTH



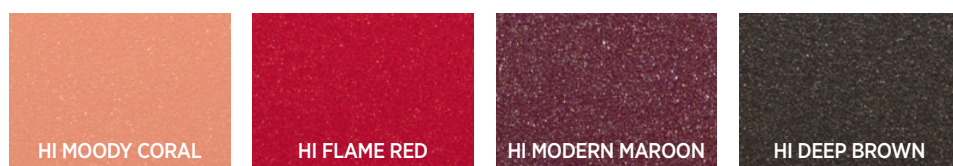
HI STONE



HI STEEL



HI RUBY

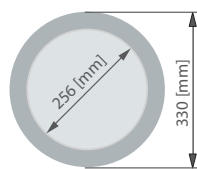
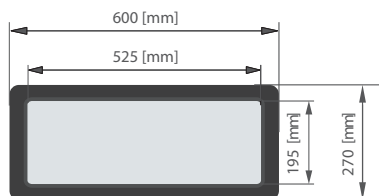


Dalla parte esposta al sole si consiglia di installare un portone (porta) in colori chiari. Si sconsiglia di installare portoni (porta) in colori scuri, specialmente RAL: 3007, 4006, 4007, 5004, 5008, 5010, 5011, 5020, 5022, 6008, 6009, 6015, 6022, 7015, 7016, 7021, 7024, 7026, 7043, 8014, 8019, 8022, 9004, 9005, 9011, 9017, 9021, antracite, noce, macore, quercia scuro, quercia di palude, siena noce, siena rosso, antracite quartz, soft cherry, sapeli, dark green, sheffield oak brown, quercia rustica, marrone cioccolato, black ulti-mat, brush schwarzbraun, umbragrau, anthrazitgrau.

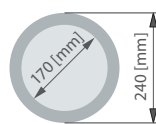
L'uso di un colore scuro in un portone (porta) installato sul lato soleggiato può causare un eccessivo riscaldamento dei pannelli, che a sua volta può contribuire alla loro deformazione. Non è possibile verniciare l'anta del portone dall'interno. In caso di ordinazione dei portoni (porta) degli stessi colori, in diversi ordini (lotti di fornitura) per ragioni tecnologiche, la tonalità dei colori può variare.

OPZIONI AGGIUNTIVE

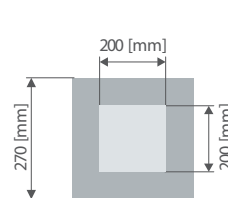
FINISTRATURE



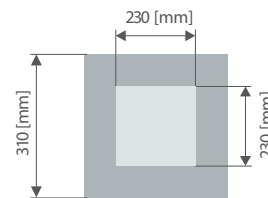
Tipo O-1A



Tipo O-2A



Tipo R-1A



Tipo R-2A

Tipo A-1 - realizzata in doppio vetro trasparente acrilico, la superficie del telaio è ruvida. Il telaio esterno è disponibile nei seguenti colori RAL 7016, RAL 8003, RAL 8011, RAL 8014, RAL 8017, RAL 9005, RAL 9016. Telaio interno sempre in bianco. Telaio est/int PCV. Dimensione esterna del telaio 600 x 270 [mm]. Trasmittanza della luce 86%.

Tipo O-1A, O-2A - riempimento: triplo vetro acrilico trasparente stratificato; telaio (est/int): acciaio inox, satinato. Non è possibile utilizzare nei portoni con pannelli a cassettoni. Disponibile per porte con dimensioni fino a So=3750 mm.

Tipo R-1A, R-2A - riempimento: triplo vetro acrilico trasparente stratificato; telaio: acciaio inox, satinato. Non è possibile utilizzare nei portoni con pannelli a cassettoni. Disponibile per porte con dimensioni fino a So=3750 mm.

VETRI

Applicazione: per la doppia vetratura di pannelli vetrati in alluminio e la vetratura VISUAL.



No-Scratch

Vetro ricoperto da un rivestimento speciale che ne aumenta la durabilità, ottima resistenza contro graffi e raggi UV rispetto alla vetratura standard.



Satinato

Vetro color latte. Doppio vetro stratificato con un lastra non trasparente all'esterno e trasparente dall'interno. Trasmittanza della luce 78%.



Vetro SAN R

Non trasparente (smerigliato), con doppio vetro stratificato con una lastra trasparente dall'interno. Trasmittanza della luce (77 - 79%).



Grey

Vetro trasparente con una delicata tinta marrone. Doppio vetro con una lastra trasparente dall'interno, non colorato dall'esterno. Trasmittanza della luce (51%).

PANNELLO VENTILATO



Pannello in alluminio senza taglio termico o a taglio termico, riempito con una rete espansa. È possibile dotare il portone di un solo pannello ventilato.



SERRATURA/MANIGLIA

La serratura è dotata di un cilindro brevettato unilaterale, il cilindro è accessibile dall'esterno (tre chiavi) e dall'interno la serratura viene azionata con un chiavistello. Nel portone manuale SNP o So ≥ 4000 [mm] la serratura blocca il portone su entrambi i lati (ma è possibile scegliere un blocco unilaterale).

Dall'esterno dell'anta è fissata la maniglia con una placca in plastica PVC-1 o KL-2. Una maniglia di plastica nera è montata all'interno. Nel portone SNP 2.0 non c'è l'opzione di montaggio della serratura con la maniglia al centro del portone.

Maniglia PVC-1 disponibile in colore nero. Maniglia KL-2 è disponibile nei colori:

- **OPACO** - RAL 9005, RAL 9016, RAL 8014.
- **LUCIDO** - RAL 9006, RAL 1036, RAL 1035, RAL 7048.



Maniglia KL-2, colore: RAL 9006



Maniglia KL-2, colore: RAL 1036



Maniglia KL-2, colore: RAL 1035



Maniglia KL-2, colore: RAL 7048



Maniglia KL-2, colore: RAL 9016



Maniglia KL-2, colore: RAL 9005



Maniglia KL-2, colore: RAL 8014



Maniglia standard



ESEMPI DI REALIZZAZIONI DEI PORTONI UNIPRO SNP 2.0

VETRATURE



Portone con oblò - Tipo A-1



Portone con oblò - Tipo C-1



Portone con oblò - Tipo E-1



Portone con oblò - Tipo O



Portone con oblò - Tipo O-1A,
cornice in acciaio inox



Portone con oblò - Tipo O-2A,
cornice in acciaio inox



Portone con oblò - Tipo R-1A,
cornice in acciaio inox



Portone con oblò - Tipo R-2A,
cornice in acciaio inox



Portone con oblò - Tipo W3-1



Portone con oblò - Tipo W4-1



Portone con oblò - Tipo W5-1



Portone con oblò - Tipo W6-1



APPLICAZIONI DECORATIVE



Tipo Ap-1



Tipo Ap-2



Tipo Ap-3



Tipo Ap-4



Tipo Ap-5



Tipo Ap-6



Tipo Ap-7 nel portone con i pannelli senza doghe



Tipo Ap-7 nel portone con i pannelli con doghe alte



Applicazioni Ap-1 - Ap-6 disponibili in acciaio inox e RAL 9005.
Applicazioni Ap7 disponibili in acciaio inox e acciaio inox ramato.

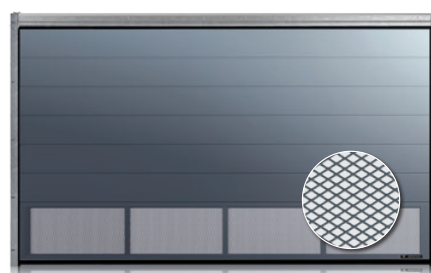
ALTRE OPZIONI DI REALIZZAZIONE



Portone con pannello in alluminio vetrato



Portone con la vetratura VISUAL - disponibile per il portone di larghezza fino a So=3000 [mm]



Portone con il pannello ventilato - rete espansa



Portone con vetrazione HORIZON

SET DI AUTOMAZIONE

Automazioni METRO Smart io, MOTO io e SPARK sono dedicati ai portoni da garage e offrono di serie funzionalità complete e protezione dai sovraccarichi.

La garanzia EXTENDED CARE consente di prolungare la garanzia standard per il prodotto completo - un portone sezionale automatico:

- fino a 5 anni di configurazione di fabbrica con automazione METRO Smart io e SPARK,
- fino a 3 anni di configurazione di fabbrica con automazione MOTO io.



Tipo di azionamento		METRO smart io	MOTO io	SPARK
Dati tecnici	Alimentazione / Motore	220-230V, 50/60Hz / 24V DC	220-230V, 50/60Hz / 24V DC	220-240V, 50/60Hz / 24V DC
	Potenza	800N / 1000N	600N / 750N	500N / 600N / 800N / 1100N
	Consumo di energia (modalità di risparmio energetico)	< 0,5 W	< 0,5 W	< 1W
	Efficienza	30%	30%	40%
	Binario	pezzo unico, in acciaio	pezzo unico, in acciaio	diviso, in acciaio
	Spostamento del motore	catena o cinghia*	catena o cinghia*	carrello
	Velocità	max. 14 cm/s	max. 14 cm/s	max.: 18 / 24 / 21 / 18 cm/s
	Centralina di comando	incorporata	incorporata	incorporata
	Radiricevitore	io-homecontrol; incorporato: 868-870 MHz	io-homecontrol; incorporato: 868-870 MHz	WIŚNIOWSKI; incorporato: 868 MHz
	Memoria del radiorecettore	30 trasmettitori	30 trasmettitori	40 trasmettitori
	Percorso radio bidirezionale	sì	sì	sì
	Selezione automatica dei parametri operativi	sì	sì	sì
	Fincorsa	encoder + paraurti mecc.	encoder + paraurti mecc.	encoder + fincorsa mecc.
	Sblocco d'emergenza	sì	sì	sì
	Applicazione	sezionale / basculante	sezionale / basculante	sezionale / basculante
	Condizioni operative	-20°C / +60°C ; IP20	-20°C / +60°C - in un locale asciutto	-25°C / +65°C - in un locale asciutto
	Sensore d'apertura della porta pedonale	sì	sì	sì
Testa rotante del automazione	sì	sì	no	
Garanzia	5 anni	3 anni	5 anni	
Funzioni	Rilevamento di ostacoli	sì	sì	sì
	Regolazione del rilevamento di ostacoli	4 livelli di regolazione	4 livelli di regolazione	4 livelli di regolazione
	Azione in caso di rilevamento di un ostacolo	arresto e apertura completa	arresto e apertura completa	arresto e apertura parziale
	Fotocellule	sì	sì	sì
	Chiusura automatica	60 sec. / 120 sec. o dopo la foto	sì, solo daTaHoma Pro	sì / max. 240 sec.
	Allentamento in posizione finale	sì	sì	sì
	Modalità a basso consumo energetico	sì	sì	sì
	Illuminazione esterna indipendente	sì / 230V, 500 W	no	no
	Controllo dell'illuminazione esterna	sì	no	no
	Lampada di segnalazione aggiuntiva	sì / 24V, 15 W	sì / 24V, 15W	sì / 24V, 25W
	Ritardo di spegnimento della luce nell'azionamento	sì / fisso - 60 s.	sì / fisso - 30 s.	sì / fisso - 30 s.
	Controllo indipendente dell'illuminazione nel motore	sì	sì	sì
	Alimentazione di emergenza	sì	sì	sì
	Display / LED	no / sì	no / sì	no / sì
	Apertura parziale del portone - inclinazione	sì	sì	sì
	Informazioni sul guasto	sì, LED	sì, LED	sì, LED
	Domotica	sì, tecnologia io-homecontrol ⁽¹⁾	sì, tecnologia io-homecontrol ⁽¹⁾	sì ⁽²⁾

⁽¹⁾ - per la piena funzionalità è necessario TaHoma switch.

⁽²⁾ - opzione per sistemi Smart Home cablati, richiesta scheda CONEX e OUTPUT

* Supplemento.



ACCESSORI PER AUTOMAZIONE MOTO O METRO

IL TRASMETTITORE DA PARETE



Il trasmettitore a 3 canali consente di controllare gli azionamenti e i ricevitori radio.

Esempio di applicazione:

- - apertura/chiusura completa del portone,
- - illuminazione LED sotto le guide e/o sotto il giunto delle guide,
- - inclinazione del pannello superiore.

La comunicazione radio consente l'installazione in qualsiasi posto e non richiede cablaggio.

TASTIERA A CODICE KEYPAD 2



La tastiera a codice a 2 canali consente di controllare gli azionamenti e i ricevitori radio.

RADIORICEVITORE ESTERNO



Permette di comandare i motori di altri produttori tramite il trasmettitore Pulsar. È un dispositivo bicanale che permette di programmare 32 trasmettitori.

BATTERIA D'ALIMENTAZIONE D'EMERGENZA



Collegata al motore METRO Smart io e MOTO permette di avviare alcuni cicli di funzionamento d'emergenza.

BLOCCO MECCANICO DEL CARRELLO



È una protezione aggiuntiva montata al carrello di scorrimento che aumenta la sicurezza del portone.

LAMPEGGIANTE DI SEGNALE



Collabora con il motore METRO Smart io e MOTO. Svolge la funzione di avvertimento. Una luce arancione intermittente informa del funzionamento del portone.

TASTIERA A CODICE ESTERNA



Dispositivo monocanale che permette di comandare il portone tramite un codice. Dedicata al montaggio all'esterno dell'edificio, richiede il cablaggio.

FOTOCELLULE



Proteggono da un movimento non controllato dell'anta del portone, quando nella luce di passaggio c'è un ostacolo.

ACCESSORI PER AUTOMAZIONE SPARK

TRASMETTITORE A PARETE 2CH



Dispositivo a 2 canali per il comando di azionamenti e radioricevitori. La comunicazione tra il trasmettitore e il ricevitore avviene via radio, per cui il dispositivo può essere installato ovunque. Il trasmettitore a parete ha una funzione di feedback a LED sulla posizione del portone.

RADIORICEVITORE WIŚNIOWSKI 868



Permette di controllare altri azionamenti che utilizzano trasmettitori DART, DART Vibe e trasmettitori a parete. Il ricevitore radio è un dispositivo a due canali, funzionante alla frequenza di 868 MHz, che consente di programmare fino a 40 trasmettitori.

LOCK - BLOCCO DEL MOTORE



Bloccaggio elettromagnetico che ferma l'automazione in qualsiasi posizione del portone. Un elemento aggiuntivo che resiste a una pressione fino a 300 kg e aumenta la sicurezza del portone.

ACCU - BATTERIA DI ALIMENTAZIONE DI EMERGENZA



Collegato al motore SPARK, consente l'esecuzione di emergenza di diversi cicli in caso di interruzione dell'alimentazione principale.

FOTOCELLULE 180



Proteggono dal movimento incontrollato del manto del portone quando un ostacolo si trova sul percorso.

LAMPEGGIANTE



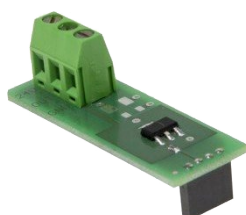
Collegato al motore SPARK, ha una funzione di segnalazione. Una luce arancione lampeggiante indica il movimento del portone.

CONEX - SCHEDA USCITE



Scheda aggiuntiva con ingressi di segnale e a impulsi, i cui ingressi sono stati definiti per l'apertura e la chiusura. Può essere collegata a sistemi Smart Home cablati.

OUTPUT - SCHEDA DI SEGNALAZIONE



Scheda aggiuntiva con uscita di segnale. Informazioni sulla posizione del portone: portone chiuso (NO)/portone non chiuso (NC). Può essere collegata a sistemi Smart Home cablati.

TRASMETTITORE DI CONTROLLO REMOTO DART / DART VIBE



Il trasmettitore consente di controllare diverse automazioni. Il trasmettitore DART Vibe è dotato di una funzione di feedback a vibrazione, che conferma la ricezione del segnale da parte del trasmettitore.



PORTONE SEZIONALE



UniPro SNP 2.0 | RAL 7040



UniPro SNP 2.0 | RAL 9005 | silklite



DATI TECNICI

	UniPro SNP 2.0
Manto	Pannello in lamiera d'acciaio, zincata e verniciata su entrambi i lati con vernice poliesteri, riempito con schiuma PU ad alta densità $g=42 \text{ kg/m}^3$ senza HCFC
Tipo di molle	A trazione, fissati lungo le guide verticali
Numero minimo di cicli	20 000
Coefficiente di trasmittanza termica del pannello U [W/m ² xK]	0,48
Classe di resistenza all'acqua	2 in conformità con la norma PN-EN 13241-1 p.4.4.2
Classe di resistenza al carico del vento	3 in conformità con la norma PN-EN 13241-1 p.4.4.3
Classe di permeabilità all'aria	4 in conformità con la norma PN-EN 13241-1 p.4.4.6
Indice di isolamento acustico Rw [dB] senza porta pedonale / con porta pedonale	23 in conformità con la norma PN-EN ISO 717-1: 1999
Protezione	Forma speciale del pannello impedisce lo schiacciamento delle dita, protezione contro la rottura delle molle di torsione (su ogni molla). Opzionale: Fotocellule.
Dotazione supplementare	Azionamento elettrico, pannello ventilato, vetratura con pannello in alluminio, vetratura senza barre VISUAL, oblò, vetri: No-Scratch, GREY, SATINATO, SAN R, griglie di ventilazione, serratura, fotocellule, trasmettitore.
Massima larghezza/altezza del portone [mm]	5000 / 3000
Tipi di pannelli con le doghe disponibili	basse, alte, V, senza doghe, cassettoni
Strutture di pannelli disponibili	woodgrain, smoothgrain, sandgrain, silkline
Colori disponibili	altro RAL, colori speciali, tra cui ad effetto legno, (pannelli impiallacciati)

GESTISCI IL PORTONE CON IL TUO SMARTPHONE!

smartCONNECTED introduce i portoni sezionali automatici WIŚNIOWSKI nella prossima tappa di sviluppo dei prodotti e li adatta ai clienti sempre più esigenti. Da una parte abbiamo la possibilità di comandare i prodotti tramite lo smartphone, dall'altra manteniamo un pieno controllo e il contatto con la casa da qualsiasi posto del mondo. io-homecontrol® consente di collegare in modalità wireless il motore METRO Smart io e MOTO io a un sistema di smart home controllato da una centralina TaHoma® Switch a scelta. La creazione di una domotica completa offre una serie di vantaggi e di funzionalità aggiuntive per la comodità di tutti i giorni.



Lasciati ispirare !
Controlla le altre soluzioni del marchio WIŚNIOWSKI !



Prodotti presentati in questo materiale hanno spesso attrezzature speciali e non sempre sono conformi alla realizzazione standard • La presente scheda tecnica non costituisce un'offerta ai sensi del Codice Civile Polacco • Il Produttore si riserva il diritto di introdurre modifiche • ATTENZIONE: I colori e colorazioni del vetro presentati nella scheda tecnica devono essere trattati solo a titolo illustrativo • Tutti i diritti riservati • La riproduzione e l'uso, anche parziale è conoscenza esclusivamente previa autorizzazione di WIŚNIOWSKI Sp. z o.o. S.K.A. • UniPro/07/24/IT

**WIŚNIOWSKI**

WIŚNIOWSKI Sp. z o.o. S.K.A.
PL 33-311 Wielogłowy 153
Tel. +48 18 44 77 111

www.wisniowski.it