

PORTONI INDUSTRIALI



WIŚNIEWSKI

PORTONI | FINESTRE | PORTE | RECINZIONI

PORTONI A DUE ANTE BATTENTI PER GARAGE PRESTO 50

Utilizzo: Portoni a due ante battenti Presto 50 sono progettati per l'uso in edifici non isolati, edifici di servizio, industriali e tecnici, compresi gli edifici dell'industria alimentare (senza contatto diretto con gli alimenti). Funzionano bene in luoghi con condizioni costruttive particolari. La costruzione del portone è realizzata in profilati in acciaio, monocamera, senza taglio termico in sistema Forster Presto. Il riempimento è costituito da pannelli in lamiera d'acciaio da 40 [mm]. Grazie alla protezione anticorrosione, i portoni possono essere utilizzati secondo la loro destinazione in ambienti con categorie di corrosività C1, C2, C3 sec. PN-EN ISO 12944-2 e PN-EN ISO 14713.



SICUREZZA

I sistemi di sicurezza sono soprattutto la minimizzazione di qualsiasi segno di pericolo. Indipendentemente dalla modalità di gestione, i portoni WIŚNIEWSKI sono in grado di garantire comfort e sicurezza. I nostri prodotti sono completamente conformi alla norma PN-EN 13241-1.



MONTAGGIO SEMPLICE

L'installazione semplice e facile dei portoni a battente sia nel foro che davanti al foro consente di risparmiare tempo e denaro.



FUNZIONALITÀ

Questa è una soluzione tradizionale, quando si tratta del modo di funzionamento realizzato in una versione molto estetica, sarà sicuramente utilizzata ovunque le condizioni costruttive non permettano di montare un portone sezionale o avvolgibile.



COSTRUZIONE

Il portone si apre manualmente, all'esterno. Di serie, è dotato di un telaio montato nel foro, due ante simmetriche. Le ante sono riempite con un pannello sezionale di 40 [mm] riempito con schiuma di poliuretano.

La costruzione del portone è realizzata in profilati in acciaio, monocamera, senza taglio termico in sistema Forster Presto. Sia il telaio che l'anta del portone sono realizzati con profili con uno spessore di 1,5 [mm]. Le sezioni sono collegate tra loro tramite saldatura. La costruzione saldata garantisce rigidità, resistenza alla deformazione e affidabilità di funzionamento.

Le giunzioni saldate vengono rettificare e lucidate, quindi il telaio e l'anta vengono verniciati a polvere per un aspetto esteticamente gradevole. Nella versione standard, il telaio viene fornito con una soglia di 20 x 40 [mm]. La soglia fa parte del telaio.

Il portone con altezza di $H_o \geq 3000$ [mm] o dotato di portina pedonale inserita è dotato di una traversa di rinforzo orizzontale aggiuntiva all'altezza di 2087 [mm].



1 Telaio – profilati in acciaio, monocamera, senza taglio termico in sistema Forster Presto. Sia il telaio che l'anta del portone sono realizzati con profili con uno spessore di 1,5 [mm]. Le sezioni sono collegate tra loro tramite saldatura.

2 Bloccaggio – l'anta attiva è dotata di chiusura standard a 1 punto – serratura da incasso per $So \leq 2500$ [mm] e $Ho \leq 2500$ [mm]. Inoltre, nei portoni con $So > 2500$ [mm] o $Ho > 2500$ [mm] e su richiesta del cliente, viene installato un bullone superiore aggiuntivo. Bloccaggio dell'anta passiva dispone di una chiusura a 2 punti (alto + basso) attivato da una leva rotante.

3 Cerniere – il portone è dotato di cerniere con cuscinetti in acciaio saldato (senza regolazione). I collegamenti saldati delle cerniere con il telaio assicurano un fissaggio stabile, eliminano i cedimenti dell'anta e la necessità di regolazione.

4 Guarnizione – Il portone è sigillato attorno al perimetro con guarnizioni di chiusura. La guarnizione si trova all'esterno dell'anta, il che garantisce un'adeguata tenuta e soppressione del rumore durante la chiusura. Tra i pannelli sono presenti guarnizioni interpannello.

5 Attrezzatura e consegna – Il telaio nell'intera gamma dimensionale è avvitato e fornito in due parti + soglia. Il telaio è dotato di fori per il montaggio diretto mediante bulloni di fissaggio.

6 Colori – tutti gli elementi in acciaio sono verniciati a polvere. La preparazione della superficie di verniciatura avviene tramite il trattamento di sabbiatura. La superficie è sottoposta alla doppia verniciatura con uno strato di fondo e poi con uno strato decorativo. Il telaio ed il telaio dell'anta, e anche il riempimento a tapparella sono verniciati su entrambi i lati con lo stesso colore. Riempimento del portone con un pannello sezionale all'interno di colore bianco simile a RAL 9002 (ad eccezione dei giunti dei pannelli).

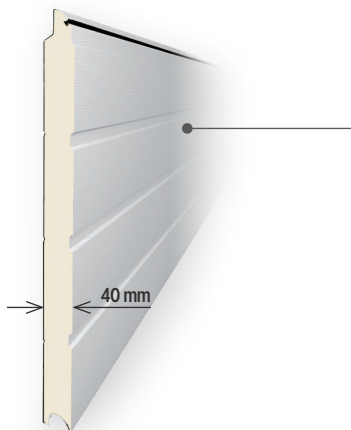
7 Riempimento dell'anta – sono pannelli realizzati in lamiera di acciaio zincato da 40 [mm] e verniciati su entrambi i lati con vernici poliesteri, riempiti con schiuma PU ad alta densità $g = 42 \text{ kg/m}^3$ senza HCFC.

8 Pellicola protettiva – durante il trasporto, l'anta è coperta da una pellicola protettiva (protezione contro lo sporco).

9 Struttura del pannello:
Woodgrain – struttura che imita le venature del legno.
Smoothgrain – struttura liscia con micro goffratura.
Sandgrain – struttura di sabbia finissima.
Silkline – struttura liscia.



COSTRUZIONE DEL PANNELLO



Struttura robusta e resistente.

In Presto 50, applichiamo costantemente gli stessi principi di progettazione. Grazie a questo, la costruzione solida e durevole assicura che il portone soddisfi anche i requisiti e le condizioni di lavoro più estreme. Grazie a questo, la costruzione solida e durevole assicura che il portone soddisfi anche i requisiti e le condizioni di lavoro più estreme. Dall'interno e dall'esterno, la struttura del pannello è come nei portoni sezionali MakroPro 2.0. Il pannello dall'interno è verniciato in un colore simile a RAL 9002 (ad eccezione dei giunti dei pannelli). Nella parte superiore è presente una guarnizione a labbro.

MODELLI DELLE DOGHE



G - senza doghe



W - doghe alte

STRUTTURE



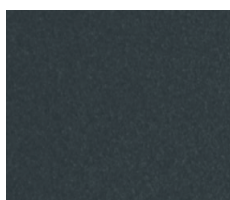
Woodgrain



Smoothgrain

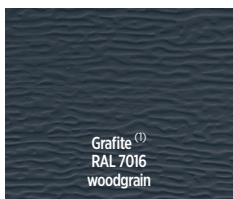


Sandgrain

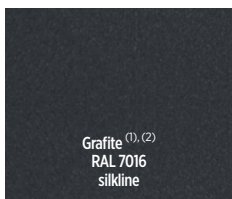


Silkline

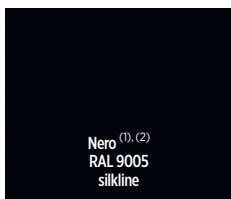
COLORAZIONE | COLORI STANDARD



Grafite⁽¹⁾
RAL 7016
woodgrain



Grafite^{(1),(2)}
RAL 7016
silkline



Nero^{(1),(2)}
RAL 9005
silkline



Bianco^{(1),(2)}
RAL 9016
silkline

⁽¹⁾ - colore del pannello senza doghe (G), ⁽²⁾ - colore del pannello con doghe alte (W).



COLORAZIONE | COLORI SPECIALI

Antracite sandgrain	Anthracite Grey 701605-167 smoothgrain	Antracite Quartz 436-1014 smoothgrain	Anthrazitgrau F436-6003 smoothgrain	Grigio scuro seta 4367003 smoothgrain	Cremeweiss F456-6001 smoothgrain
Fenstergrau F436-6066 smoothgrain	Umbragrau F436-60657 smoothgrain	Black ulti-mat PX47097 smoothgrain	Earl platin 119500 smoothgrain	Brush schwarzbraun F436-1023 smoothgrain	Bianco 9152005-168 smoothgrain
Marrone cioccolato 887505-1167 smoothgrain	Cream white 137905-167 smoothgrain	Dark Green 612505-167 smoothgrain	Metbrush silver F436-1002 smoothgrain	Silbergrau 116700 smoothgrain	AnTEAK 3241002-195 smoothgrain
Black Cherry 3202001-167 smoothgrain	Quercia scura 2052089-167 smoothgrain	Daglesia 3152009-1167 smoothgrain	Quercia di palude 3167004-167 smoothgrain	Quercia naturale 3118076-1168 smoothgrain	Quercia rustica 3149008-167 smoothgrain
Soft cherry 3214009-195 smoothgrain	Macore 3162002-167 smoothgrain	Oregon 1192001-167 smoothgrain	Sapeli 2065021-167 smoothgrain	Siena noce 49237 PN smoothgrain	Siena PL 49254-015 smoothgrain
Siena rosso 49233 PR smoothgrain	Sheffield oak grey F 436-3086 smoothgrain	Sheffield oak brown F 436-3087 smoothgrain	Sheffield oak light F 456-3081 smoothgrain	Winchester 49240 XA smoothgrain	Woodec Turner Oak Malt F4703001 smoothgrain
Woodec Sheffield Oak Alpine F4703002 smoothgrain	Woodec Sheffield Oak Concrete F4703003 smoothgrain	Woodec turner oak toffee F470-3004 smoothgrain	Antracyt quartz matt F470-1014 smoothgrain	Irish Oak 3211305-1148 smoothgrain	Noce 2178007-167 smoothgrain
Quercia dorata 2178001-167 smoothgrain	Noce smoothgrain	Quercia dorata smoothgrain	Modern Black silklite	Modern White silklite	



Portoni a due ante battenti Presto 50 sono disponibili in un'ampia gamma di colori. Diamo la possibilità di personalizzare il portone in base al carattere e alle esigenze, in modo che non sia solo una chiusura, ma una parte integrante dell'edificio, perfettamente abbinata ai colori aziendali, alla facciata o all'ambiente circostante.



CAMPO DIMENSIONALE

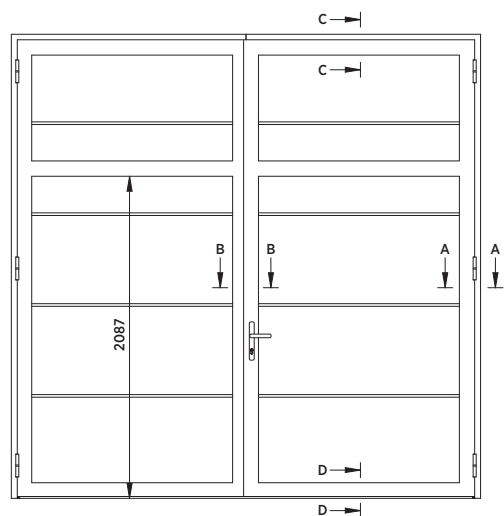


Campo dimensionale per i portoni a due ante battenti Presto 50

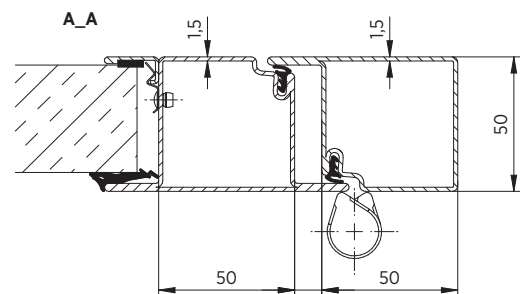
Altezza del foro (Ho) in [mm] fino a	Larghezza del foro (So) in [mm] fino a																					
	2000	2100	2200	2300	2400	2500	2600	2700	2800	2900	3000	3100	3200	3300	3400	3500	3600	3700	3800	3900	4000	
2000																						
2100																						
2200																						
2300																						
2400																						
2500																						
2600																						
2700																						
2800																						
2900																						
3000																						
3100																						
3200																						
3300																						
3400																						
3500																						
3600																						
3700																						
3800																						
3900																						
4000																						



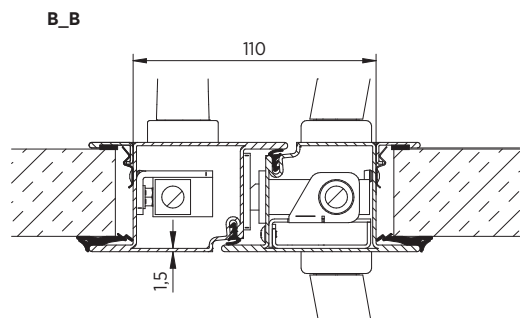
SEZIONI



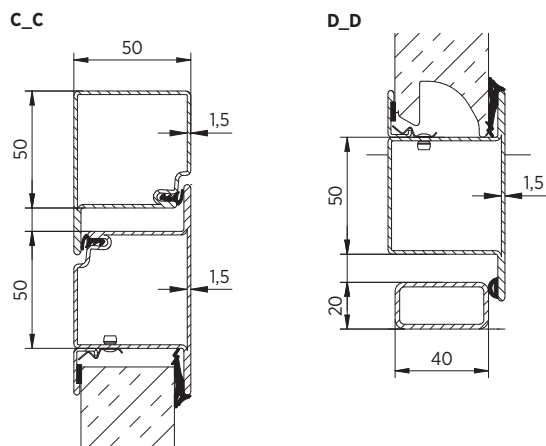
Dis. 1. Portone a due ante battenti Presto 50



Dis. 2. Sezione orizzontale del portone Presto 50



Dis. 3. Sezione orizzontale del portone Presto 50



Dis. 4. Sezione verticale del portone Presto 50

CERNIERE

Il portone è dotato di cerniere con cuscinetti in acciaio saldato (senza regolazione). I collegamenti saldati delle cerniere con il telaio assicurano un fissaggio stabile, eliminano i cedimenti dell'anta e la necessità di regolazione. Il numero di cerniere nel portone è indicato nella Tab. 1.

Altezza del foro fino a	Larghezza del foro fino a			
	2500	3000	3500	4000
2000	4			
2500		6		
3000			8	
3500				8
4000				8

Tab. 1. Numero di cerniere nel portone Presto 50



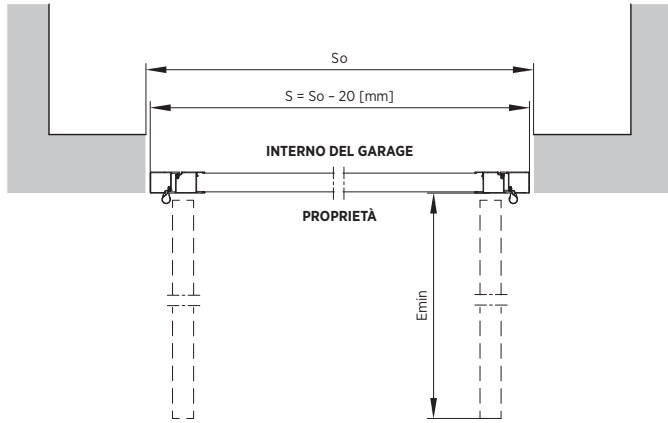
Dis. 5. Cerniere saldate alla costruzione del telaio e dell'anta



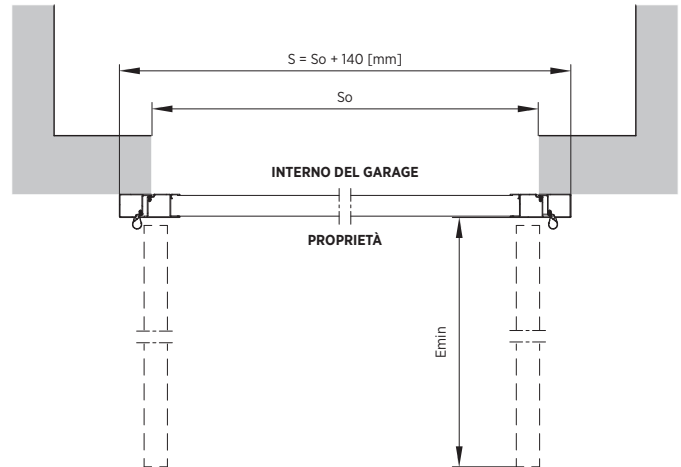
TIPI DI MONTAGGIO

Installazione del telaio nel Dis. 6 e Dis. 7 e davanti al foro Dis. 8 e Dis. 9.
 Il portone è dotato di staffe per il montaggio e di un kit di montaggio (perni).

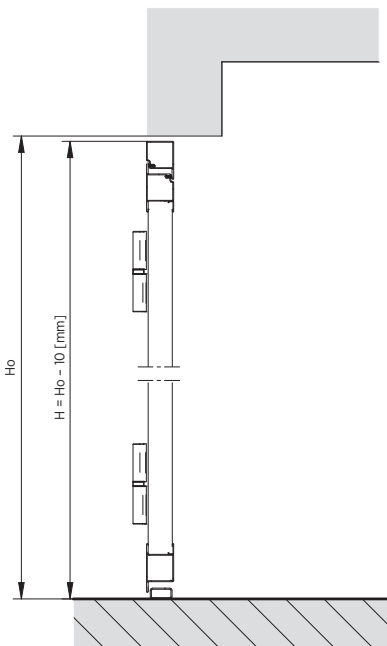
Requisiti di installazione - Presto 50



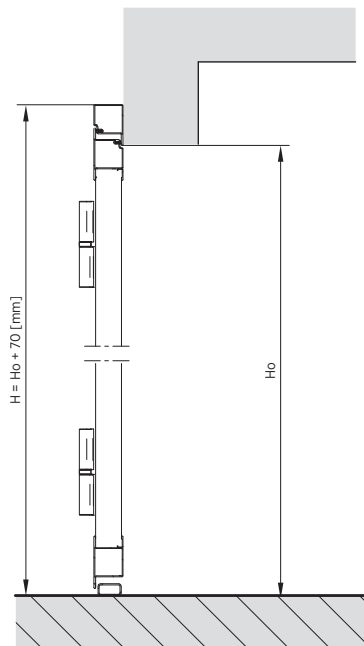
Dis. 6. Montaggio nel foro - sezione orizzontale - portoni a due ante battenti Presto 50



Dis. 8. Montaggio davanti al foro - sezione orizzontale - portoni a due ante battenti Presto 50



Dis. 7. Montaggio nel foro - sezione verticale - portoni a due ante battenti Presto 50



Dis. 9. Montaggio davanti al foro - sezione verticale - portoni a due ante battenti Presto 50

- S - larghezza del portone (dimensione sull'ordine),
- So - larghezza del foro,
- H - altezza del portone (dimensione sull'ordine),
- Ho - altezza del foro,
- E_min - spazio necessario sul lato cerniere per consentire l'apertura dell'anta,

- S_j - larghezza della luce dopo l'apertura (95 gradi),
- S_j = S - 210 [mm]**
- H_j - altezza della luce,
- H_j = H - 100 [mm]**

- S - larghezza del portone (dimensione sull'ordine),
- So - larghezza del foro,
- H - altezza del portone (dimensione sull'ordine),
- Ho - altezza del foro
- E_min - spazio necessario sul lato cerniere per consentire l'apertura dell'anta

- S_j - larghezza della luce dopo l'apertura (95 gradi)
- S_j = S - 210 [mm]**
- H_j - altezza della luce,
- H_j = H - 100 [mm]**



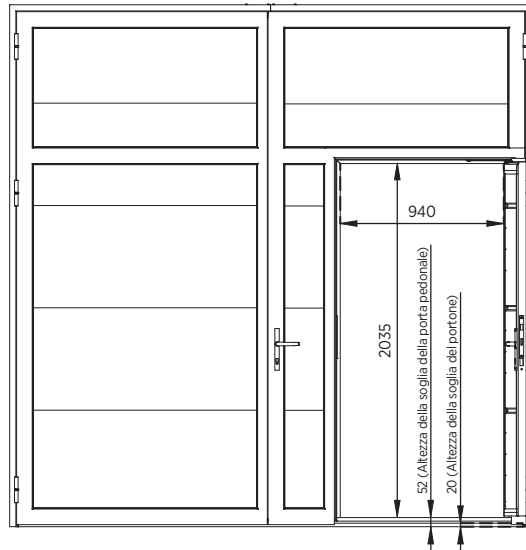
OPZIONI SUPPLEMENTARI

PORTA PEDONALE | REALIZZAZIONE STANDARD

- La porta è dotata di serie di un limitatore di apertura della porta pedonale, che consente di aprire la porta ad angolo 95°,
- La porta è dotata di serie di serratura con cilindro con tre chiavi,
- La luce effettiva di passaggio nella porta pedonale è di 940 x 2035 [mm] vedi Dis. 11,
- L'altezza totale della soglia della porta pedonale è di 52 [mm],
- La porta consente l'apertura solo verso l'esterno,
- La porta può essere installata nei portoni con $S \geq 3000$ [mm] e $H_o \geq 2800$ [mm],
- Le porte vengono montate nell'anta attiva,
- Il portone con la porta pedonale ha una traversa di rinforzo sopra la porta ad un'altezza di 2087 [mm].



Dis. 10. Portoni a due ante battenti Presto 50 z con porta pedonale



Dis. 11. Luce di passaggio standard nella porta pedonale nel portone a due ante battenti Presto 50

GRIGLIE DI VENTILAZIONE



Griglia di ventilazione K-1.

Dimensione 426 x 89 [mm] (nella luce). Il flusso dell'aria per la griglia „K-1” è di: 464 [m³/h] sec. PN-EN 12427. Area di ventilazione effettiva - 0,02 [m²].



Griglia di ventilazione K-2.

Dimensione 525 x 195 [mm] (nella luce). Il flusso dell'aria per la griglia „K-2” è di: 746 [m³/h] sec. PN-EN 12427. Area di ventilazione effettiva - 0,05 [m²].



Griglia di ventilazione K-3.

Dimensione 308 x 103 [mm] (nella luce). Una griglia con doppia zanzariera e possibilità di regolare il flusso d'aria. Il flusso dell'aria è di: 159 [m³/h] in posizione aperta sec. PN-EN 12427. Area di ventilazione effettiva - 0,015 [m²].



FINISTRATURA - OBLÒ



Tipo A-1.

È realizzata in doppio vetro acrilico trasparente, la superficie del telaio è irruvidita. La cornice esterna è disponibile nei colori RAL: 7016, 8003, 8011, 8014, 8016, 9005, 9016. La cornice interna è disponibile solo in colore bianco. Dimensione esterna del telaio 600 x 270 [mm]. Trasmissione della luce 86%.



Tipo A-3.

È realizzata in doppio vetro acrilico trasparente, la superficie del telaio è liscia. Telaio esterno ed interno di colore nero. Telaio est./int. ABS. Dimensione esterna del telaio 643 x 337 [mm]. Trasmissione della luce 86%.



Finestratura - oblò Tipo A-3 nel portone a battente a due ante Presto 50 - vista dall'esterno.

PANNELLO VETRATO



Nel portone Presto 50 è possibile utilizzare un pannello in alluminio vetrato. Il pannello è verniciato su entrambi i lati nel colore esterno del portone.

RIEMPIMENTO A TAPPARELLA



Portone interamente riempito di lamelle di ventilazione in lamiera zincata con spessore di 1 [mm]. L'area di ventilazione è pari al 18% dell'area delle lamelle.



GALLERIA



Portone a battente a due ante Presto 50



DATI TECNICI

	Presto 50
Riempimento	Pannello in lamiera d'acciaio, e verniciati su entrambi i lati con vernici poliestere, riempiti con schiuma PU ad alta densità $g = 42 \text{ kg/m}^3$ senza HCFC
Telaio	Profilati in acciaio, monocamera, senza taglio termico in sistema Forster Presto. Sia il telaio che l'anta del portone sono realizzati con profili con uno spessore di 1,5 [mm]. Le sezioni sono collegate tra loro tramite saldatura.
Attrezzatura e consegna	Il telaio del portone è avvitato nell'intera gamma dimensionale e consegnato in due parti + una soglia. Il telaio è dotato di fori per il montaggio diretto con perni di montaggio.
Tipo di montaggio	Montaggio del telaio nel foro e davanti al foro
Coefficiente di trasmittanza termica	NPD
Classe di resistenza all'acqua	classe 2 secondo la norma PN-EN 13241-1 p.4.4.2
Classe di resistenza al carico del vento	classe 2 secondo la norma PN-EN 13241-1 p.4.4.3
Classe di permeabilità dell'aria	classe 4 secondo la norma PN-EN 13241-1 p.4.4.6
Indice di isolamento acustico	NPD
Dotazione supplementare	Riempimento a tapparella, Porta pedonale, Serratura supplementare, Cilindro standard con sistema a chiave unica, Piedino di supporto (fermoporta), Chiudiporta a binario, Bloccaggio superiore aggiuntivo in un'anta attiva (standard per $H_o > 2500$ [mm] o $S_o > 2500$ [mm]), Finestratura - oblò A-1 e A-3, Pannello in alluminio vetrato, Griglia di ventilazione K-1, K-2 e K-3.
Larghezza/altezza massima del portone [mm]	4000 / 4000
Tipi di doghe del pannello disponibili	G - senza doghe, W - doghe alte
Strutture di pannelli disponibili	woodgrain, smoothgrain, sandgrain, silkline
Colori standard RAL	RAL 7016, RAL 9005, RAL 9016
Colori fuori standard	Altro colore RAL, Colore RAL struttura opaca e colori di collezione Home Inclusive 2.0, Colori speciali (pannelli impiallacciati)



WIŚNIEWSKI

WIŚNIEWSKI Sp. z o.o. S.K.A.
 PL 33-311 Wielogłowy 153
 Tel. +48 18 44 77 111
 Fax +48 18 44 77 110
www.wisniewski.it

Lasciati ispirare!
 Scopri le altre soluzioni della marca WIŚNIEWSKI!



I prodotti mostrati nel presente materiale spesso hanno la dotazione fuori standard e non sempre sono conformi alla realizzazione standard • La scheda tecnica non costituisce offerta ai sensi del Codice Civile • Il Produttore si riserva il diritto di introdurre delle modifiche • ATTENZIONE: I colori e le sfumature dei vetri presentati nella scheda tecnica hanno carattere illustrativo • Tutti i diritti riservati • La riproduzione e l'uso, anche in parte, solo col consenso di WIŚNIEWSKI Sp. z o.o. S.K.A. • Presto 50/10.22/IT.