

PORTES DE GARAGE



WISNIOWSKI

PORTES | FENÊTRES | PORTAILS | CLÔTURES

PORTES DE GARAGE SECTIONNELLES **UniPro SNP**

Utilisation: Porte de garage sectionnelle dédiée principalement aux bâtiments à faible retombée de linteau, où il n'y a pas de place pour les ressorts de torsion. Le poids de la porte est équilibré par un ensemble de ressorts de tension sélectionnés de manière appropriée et montés le long des rails de guidage verticaux.

ISOLATION THERMIQUE

Les panneaux en acier sont fabriqués en tôle galvanisée, remplis de mousse durcie de polyuréthane sans fréon et revêtus d'une couche de peinture polyester sur les deux faces. Grâce à cela, ils gagnent de parfaites propriétés d'isolation thermique et acoustiques. Chaque porte est munie d'un système de joints flexibles et résistants sur tout le pourtour et entre les panneaux ce qui augmente sensiblement le taux d'isolation de la porte.

SÉCURITÉ

Les systèmes de sécurité permettent surtout de minimiser tous les signes de risque. Quelle que soit la façon d'exploitation, les portes WISNIOWSKI sont capables d'assurer le confort et la sécurité. Nos produits sont entièrement conformes à la norme PN-EN 13241-1.

FONCTIONNALITÉ

L'utilisation d'un système de ressorts de traction situés le long des rails de guidage verticaux favorise la pose dans les bâtiments à faible retombée de linteau. La conception des portes SNP facilite et accélère la pose.



STRUCTURE

La porte sectionnelle est installée derrière la baie, s'ouvre verticalement vers le haut et n'occupe pas de place sur l'allée. En choisissant les portes sectionnelles, il est possible d'aménager au maximum la place devant la porte et à l'intérieur du garage et le système de guidage de la porte permet le fonctionnement de la porte de façon à ce qu'elle n'entre pas en collision avec le mouvement à l'intérieur de du garage. Grâce à de nombreuses protections, les portes sont sûres à chaque étape d'ouverture et de fermeture, quel que le mode d'ouverture: manuel ou automatique

Grâce à l'utilisation d'un système de ressorts de traction montés le long des rails de guidage verticaux, la porte peut être installée dans des locaux à linteau faible. Le nombre de ressorts est choisi en fonction des dimensions de la porte, ce qui garantit un confort et une sécurité d'utilisation maximum. Le panneau est doté d'une protection anti-pince-doigts. Tous les éléments en acier sont galvanisés (rails de guidage, bâtis, éléments de jonction). La porte est équipée de douilles de glissement (silencieuses), de galets de guidage à roulement assurant un guidage correct du tablier de porte et de doubles rails spécialement profilés pour éviter leur chute.

Les portes de grandes dimensions sont renforcées avec des éléments spéciaux augmentant la rigidité de la structure entière. Les panneaux de la porte sont revêtus de peintures polyester de haute qualité ou de placages. Cela constitue une protection optimale contre les effets d'intempéries et assure un fonctionnement durable de la porte. Grâce à une large gamme de couleurs, il est possible d'adapter les portes sectionnelles WISNIEWSKI à la façade du bâtiment. Les portes de garage WISNIEWSKI, c'est un investissement pour des années.



1 Automatisme

Automatismes éprouvés et fiables de METRO Smart io, MOTO io ou SPARK.

2 Rails et bâtis

Réalisés en tôle galvanisée assurent la stabilité et la rigidité de la construction

3 Ferrures des panneaux en couleur RAL 9002

interne des panneaux.

4 Joint inférieur

Joints en EPDM de haute qualité qui s'adaptent parfaitement au sol et protègent contre la pénétration de l'eau sous la porte.



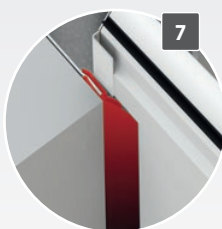
5 Ressorts de traction

Le kit de ressorts monté le long des rails de guidage verticaux. Nombre de cycles garanti - 20 000.



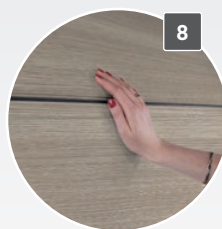
6 Protection contre les surcharges

Dans une porte automatique, lorsque le bord inférieur du tablier entre en contact avec un obstacle, le tablier s'arrête et recule.



7 Joint d'étanchéité à deux lames sur le pourtour

Utilisés en standard pour assurer une meilleure étanchéité de la porte.



8 Panneaux : profilé anti-pince-doigt

Doté d'un système anti-pince-doigts.



9 Galets de guidage à roulements à billes

Assurent le guidage correct du tablier de la porte.



10 Photocellules

Elles protègent le tablier de la porte contre un mouvement incontrôlé en cas de présence d'un obstacle dans la zone d'entrée. - option supplémentaire

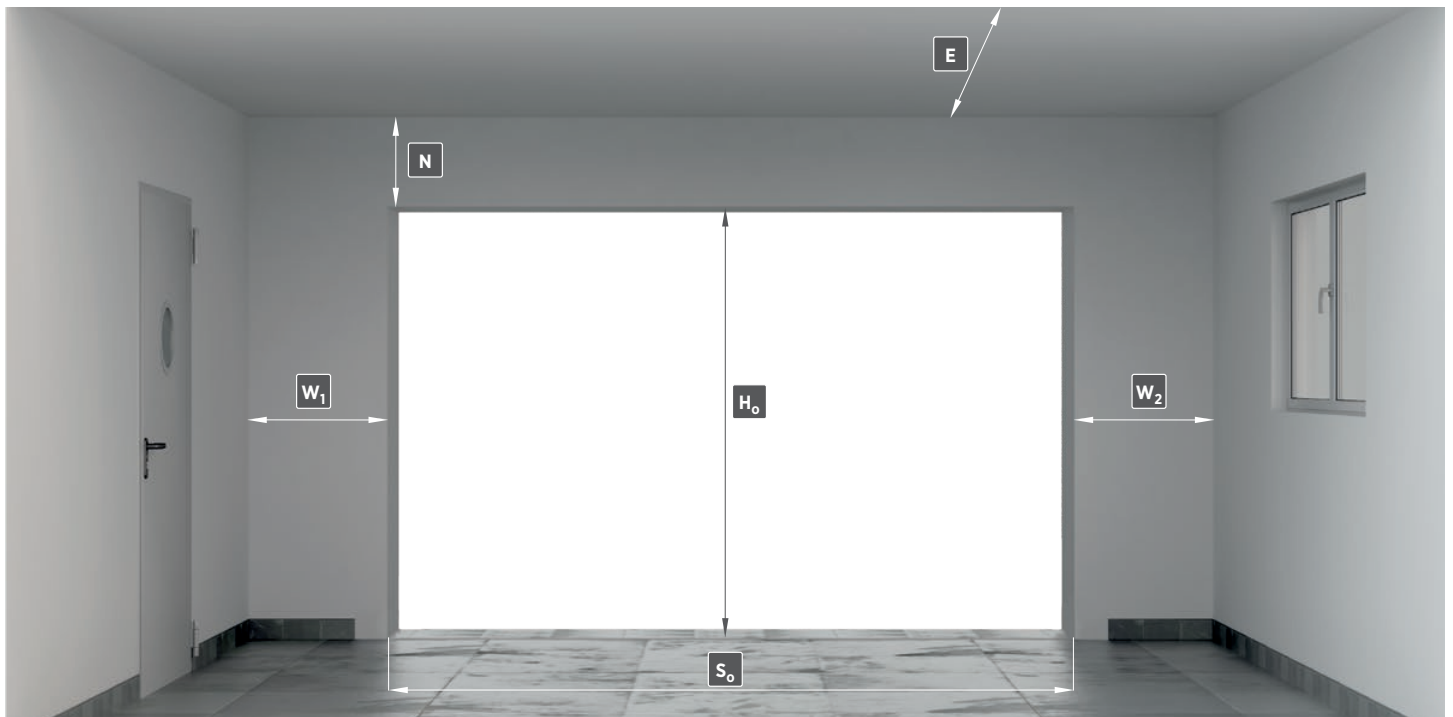


COEFFICIENT DE TRANSFERT THERMIQUE U [W/m²K]

		Largeur de la porte en [m]														
		2,250	2,375	2,400	2,500	2,600	2,750	3,000	3,250	3,500	3,750	4,000	4,250	4,500	4,750	5,000
Hauteur de la porte en [m]	2,000	1,3	1,3	1,3	1,3	1,3	1,3	1,3	1,3	1,3	1,3	1,3	1,3	1,3	1,3	1,3
	2,100	1,3	1,3	1,3	1,3	1,3	1,3	1,3	1,3	1,3	1,3	1,3	1,2	1,2	1,2	
	2,125	1,3	1,3	1,3	1,3	1,3	1,3	1,3	1,3	1,3	1,3	1,2	1,2	1,2	1,2	
	2,200	1,3	1,3	1,3	1,3	1,3	1,3	1,3	1,2	1,2	1,2	1,2	1,2	1,2		
	2,250	1,3	1,3	1,3	1,3	1,3	1,3	1,2	1,2	1,2	1,2	1,2	1,2	1,2		
	2,375	1,3	1,3	1,3	1,3	1,3	1,3	1,2	1,2	1,2	1,2	1,2	1,2			
	2,500	1,3	1,3	1,3	1,3	1,3	1,3	1,2	1,2	1,2	1,2	1,2	1,2			
	2,625	1,3	1,3	1,3	1,3	1,3	1,3	1,3	1,3	1,2	1,2	1,2				
	2,750	1,3	1,3	1,3	1,3	1,3	1,3	1,2	1,2	1,2	1,2					
	2,875	1,3	1,3	1,3	1,3	1,3	1,3	1,2	1,2	1,2						
3,000	1,3	1,3	1,3	1,3	1,3	1,3	1,2	1,2	1,2							

Les coefficients sont calculés pour les portes SNP sans: vitrages/hublots, grilles de ventilation, panneaux en aluminium et joints thermiques supplémentaires

DIMENSIONS NÉCESSAIRES POUR CHIFFRER LA PORTE DE GARAGE



S_o - largeur de la baie, dimension sur commande

H_o - hauteur de la baie, dimension sur commande

N - linteau minimal requis

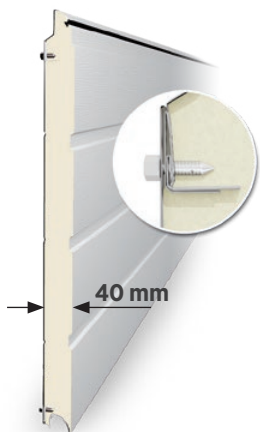
W₁ - espace latéral minimal requis (gauche vue d'intérieur)

W₂ - espace latéral minimal requis (droite vue d'intérieur)

E - profondeur minimale du garage avec espace libre sous le plafond



STRUCTURE DU PANNEAU



Structure solide et durable

Nous appliquons systématiquement les mêmes principes de conception à l'ensemble de notre gamme de portes de garage sectionnelles. Grâce à cela, une construction solide et durable est une garantie que la porte répondra aux exigences et aux conditions de travail les plus extrêmes. Les solutions spéciales telles que le panneau original, dans lequel nous utilisons un système de pliage **en 5 couches de la tôle** assurent une fixation solide des éléments, ce qui augmente encore la résistance de la construction. Un joint d'isolation est installé dans la partie supérieure. Face intérieure du panneau en couleur RAL 9002. Le panneau est rempli de mousse de polyuréthane, dont les composants sont sélectionnés et mesurés avec précision par nos spécialistes.

TYPES DE RAINURES



G - sans rainures (lisse)



W - rainures fortes



N - rainures légères



K - à cassettes



V - rainures en V (microrainures)

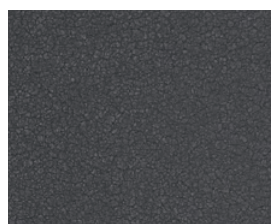
STRUCTURES



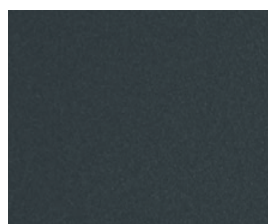
Woodgrain



Smoothgrain



Sandgrain



Silkline



Silkline, panneau à microrainures en V



GUIDAGES



Guidage SNP

Ressorts de traction installés le long des rails de guidage verticaux.

Dimensions minimales des portes :

- $S_o = 1500$ [mm] et $H_o = 1800$ [mm] - portes N
- $S_o = 1500$ [mm] et $H_o = 1900$ [mm] - portes G, W, V
- $S_o = 2230$ [mm] et $H_o = 1990$ [mm] - portes K
- $S_o \leq 1750$ [mm] et $H_o \text{ max} = 2500$ [mm], 1750 [mm] < S_o < 2000 [mm] $H_o \text{ max} = 2750$ [mm].

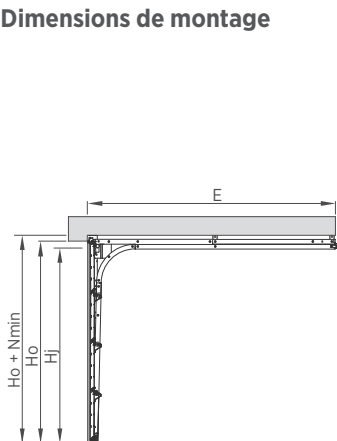
Champ d'application disponible du guidage

Hauteur de la baie ⁽¹⁾ (H_o) en [mm] jusqu'à	Largeur de la baie ⁽¹⁾ (S_o) en [mm] jusqu'à														
	2250	2375	2400	2500	2600	2750	3000	3250	3500	3750	4000	4250	4500	4750	5000
2000															
2100															
2125															
2200															
2250															
2375															
2500															
2625															
2750															
2875															
3000															

⁽¹⁾ - Dimension sur commande.

- non applicable pour les portes avec structure Sandgrain et RAL 9005 Silkline.

Dimensions de montage



<input checked="" type="checkbox"/> S <input checked="" type="checkbox"/> NP <input type="checkbox"/>		SNPN, SNPG, SNPW, SNPK		SNPV
Couleur/Structure		toutes les combinaisons de couleurs et de structures disponibles		RAL 9006, RAL 7016, autre RAL (silklime)
Dimension		standard	spéciale	spéciale
Nmin	Manuelle	90 [mm]		
	Avec motorisation MOTO	100 [mm]		
	Avec motorisation METRO	100 [mm]		
	Avec motorisation SPARK	120 [mm]		
Hj	Sj	$S_o - 40$ [mm]		
	Manuelle + pince (standard)	$H_o - 60$ [mm]		
	Avec motorisation	$H_o - 60$ [mm]		
W1, W2		100 [mm]		
Emin	Manuelle	$H_o + 600$ [mm]		
	Avec motorisation MOTO	$L_s + 300$ [mm]		
	Avec motorisation METRO	$L_s + 410$ [mm]		
	Avec motorisation SPARK	$L_s + 363$ [mm]		
Ls	Avec motorisation MOTO	2900 [mm] pour $H_o \leq 2250$; 3500 [mm] pour $H_o > 2250$ et $H_o \leq 2850$; 4500 [mm] pour $H_o > 2850$		
	Avec motorisation SPARK	3288 [mm] pour $H_o \leq 2250$; 3831 [mm] pour $H_o > 2250$ et $H_o \leq 2750$; 4384 [mm] pour $H_o > 2751$ [mm]		

So - largeur de la baie, dimension sur commande. **Sj** - largeur du passage libre après l'installation de la porte. **Ho** - hauteur de la baie, dimension sur commande. **Hj** - hauteur du passage libre après l'installation de la porte. **N** - linteau minimal requis. **W1** - espace latéral minimal requis (écoinçon). **W2** - espace latéral minimal requis (écoinçon). **E** - profondeur minimale d'un garage avec espace libre sous le plafond. **Ls** - longueur du rail de la motorisation.



COULEURS DISPONIBLES

 Anthracite sandgrain	 Chêne doré woodgrain	 woodgrain	 Gris anthracite RAL 7016 woodgrain	 Gris anthracite RAL 7016 silklime	 Noir RAL 9005 silklime
 Brun RAL 8014 woodgrain	 Argenté RAL 9006 woodgrain	 Argenté RAL 9006 silklime	 Blanc RAL 9016 woodgrain	 Blanc RAL 9016 silklime	 Chêne doré smoothgrain
 Noyer smoothgrain	 Anthracite Grey 701605-167 smoothgrain	 Cream white 137905-167 smoothgrain	 Dark Green 612505-167 smoothgrain	 Metbrush silver F436-1002 smoothgrain	 Silbergrau 116700 smoothgrain
 Blanc 915205-168 smoothgrain	 Brun chocolat 887505-1167 smoothgrain	 Anthracite Quartz 436-1014 smoothgrain	 AnTEAK 3241002-195 smoothgrain	 Chêne foncé 2052089-167 smoothgrain	 Chêne des marais 3167004-167 smoothgrain
 Cerise d'été 3214009-195 smoothgrain	 Macore 3162002-167 smoothgrain	 Oregon 1192001-167 smoothgrain	 Sapelli 2065021-167 smoothgrain	 Siena noce 49237 PN smoothgrain	 Siena PL 49254-015 smoothgrain
 Siena rosso 49233 PR smoothgrain	 Winchester 49240 XA smoothgrain	 Black Cherry 3202001-167 smoothgrain	 Chêne naturel 3118076-1168 smoothgrain	 Daglesie 3152009-1167 smoothgrain	 Chêne rustique 3149008-167 smoothgrain
 Sheffield oak brown F 436-3087 smoothgrain	 Sheffield oak light F 456-3081 smoothgrain	 Sheffield oak grey F 436-3086 smoothgrain	 Brush schwarzbraun F436-1023 smoothgrain	 Earl platin 119500 smoothgrain	 Black ulti-mat PX47097 smoothgrain
 Woodec Turner Oak Malt F4703001 smoothgrain	 Woodec Sheffield Oak Alpine F4703002 smoothgrain	 Woodec Sheffield Oak Concrete F4703003 smoothgrain	 Umbragrau F436-6065 smoothgrain	 Fenstergrau F436-6066 smoothgrain	 Cremeweiss F456-6001 smoothgrain
 Anthrazitgrau F436-6003 smoothgrain	 Anthrazitgrau 4367003 smoothgrain	 Chêne doré 2178001-167 smoothgrain	 Noyer 2178007-167 smoothgrain	 Anthracite Quartz Matt F4701014 smoothgrain	 Woodec Turner Oak Toffee F4703004 smoothgrain
 Irish Oak 3211305-1148 smoothgrain	 Sable Noir 2100 silklime	 Sable Noir 2100 woodgrain			
<p>Offre de peinture en plus de 200 couleurs du nuancier RAL.</p>					



Couleurs HOME INCLUSIVE 2.0

La collection des couleurs Home Inclusive 2.0 allie, au niveau de couleurs, quatre groupes de produits Portes | Fenêtres | Portails | Clôtures.

HI EARTH



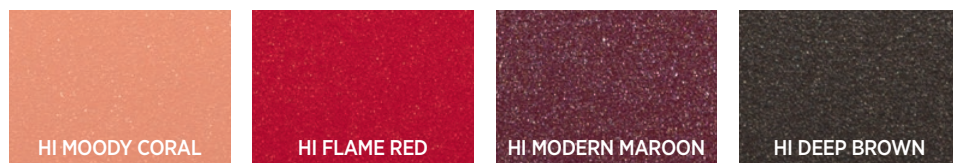
HI STONE



HI STEEL



HI RUBY

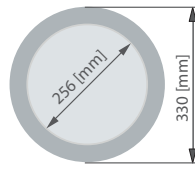
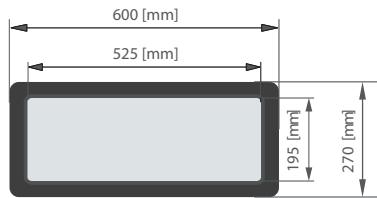


Du côté ensoleillé, monter uniquement des portes en couleurs claires. Ne pas installer de portes en couleurs foncées, en particulier RAL : 3007, 4006, 4007, 5004, 5008, 5010, 5011, 5020, 5022, 6008, 6009, 6015, 6022, 7015, 7016, 7021, 7024, 7026, 7043, 8014, 8019, 8022, 9004, 9005, 9011, 9017, 9021, anthracite, noyer, macore, chêne foncé, chêne des marais, siena noce, siena rosso, anthracite quartz, cerise d'été/soft cherry, sapeli, dark green, sheffield oak brown, chêne rustique, brun chocolat, black ulti-mat, brush schwarzbraun, umbragrau, anthrazitgrau.

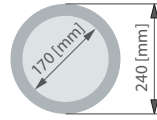
L'utilisation d'une couleur foncée pour une porte montée du côté ensoleillé provoque l'échauffement des panneaux, ce qui peut à son tour conduire à leur déformation. Il n'est pas possible de peindre les tabliers des portes de l'intérieur. Dans le cas d'une commande de portes d'entrée ou de garage des mêmes couleurs dans des lots (livraisons) différents, les couleurs peuvent différer par leurs nuances.

OPTIONS SUPPLÉMENTAIRES

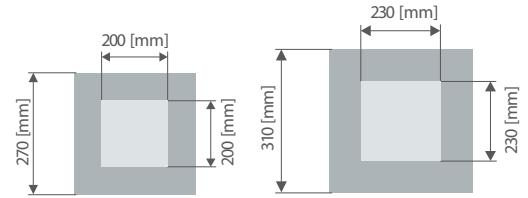
HUBLOTS



Type O-1A



Type O-2A



Type R-1A

Type R-2A

Type A-1 - remplissage : double vitre acrylique transparente ; cadre à surface rugueuse, couleur à l'extérieur RAL 7016, RAL 8003, RAL 8011, RAL 8014, RAL 8017, RAL 9005, RAL 9016. Le cadre intérieur toujours en blanc. Le cadre int/ext en PVC. Dimensions externes du cadre 600 x 270 [mm]. Transmission lumineuse 86%.

Type O-1A, O-2A - remplissage: un triple vitrage acrylique transparent; cadre (ext./int.) : acier inox, satiné. Non disponible pour les portes avec panneaux à cassettes. Disponibles pour les porte dont la dimension maximale So=3750 mm.

Type R-1A, R-2A - remplissage : un triple vitrage acrylique transparent; cadre: acier inox, satiné. Non disponible pour les portes avec panneaux à cassettes. Disponibles pour les porte dont la dimension maximale So=3750 mm.

VITRAGES

Destiné à vitrer les panneaux d'aluminium et les panneaux de type VISUAL.



No-Scratch

Vitrage fabriqué en matière plastique, recouvert d'une couche spéciale pour améliorer ses propriétés mécaniques et sa résistance aux égratignures et à l'action des rayons solaires par rapport au vitrage standard



Satiné

est une vitre blanche opaque. Elle forme la face extérieure d'un vitrage double où la face intérieure est une vitre transparente. Transmission lumineuse 78%.



Vitre SAN R

appelée aussi « givrée », est un double vitrage qui se compose d'une vitre opaque assemblée avec une vitre transparente du côté intérieur. Transmission lumineuse (77 - 79%).



Grey

est une vitre transparente d'une légère teinte brunâtre. Avec une vitre transparente du côté intérieur, elle forme un vitrage double. Transmission lumineuse (51%).

PANNEAU VENTILÉ



Panneau en aluminium sans rupture de pont thermique ou à rupture de pont thermique rempli de treillis découpé et étiré. La porte peut être équipée d'un seul panneau ventilé.

KIT ANTI-EFFRACTION RC2



La porte de garage équipée d'un kit anti-effraction bénéficie d'un certificat anti-effraction RC2 délivré par l'organisme notifié IFT Rosenheim (Allemagne). Le kit comprend : mécanisme de verrouillage automatique, ensemble de verrous renforcés, têtes de verrous, protection contre le déverrouillage du chariot, butoir. Le kit RC2 disponible uniquement pour les portes avec la motorisation MOTO et METRO.



SERRURE/POIGNÉE

La serrure est munie d'un cylindre profilé unilatéral, elle est accessible de l'extérieur (trois clés), tandis que de l'intérieur, la serrure est actionnée au moyen d'un verrou. Dans la porte manuelle SNP dont $So \geq 4000$ [mm] la serrure verrouille la porte de deux côtés (mais le verrouillage unilatéral peut être sélectionné.). À l'extérieur du tablier de la porte est montée une poignée avec une plaque longue, faite de plastique PVC-1 ou KL-2. À l'intérieur est montée une poignée en plastique noir. Dans la porte UniPro SNP et SNP 2.0 il n'est pas possible de monter la serrure avec une poignée installée au centre de la porte.

La poignée PVC-1 est disponible en couleur noire. La poignée KL-2 est disponible en couleurs:

- **MAT** - RAL 9005, RAL 9016, RAL 8014.
- **BRILLANT** - RAL 9006, RAL 1036, RAL 1035, RAL 7048.



Poignée KL-2, couleur: RAL 9006



Poignée KL-2, couleur: RAL 1036



Poignée KL-2, couleur: RAL 1035



Poignée KL-2, couleur: RAL 7048



Poignée KL-2, couleur: RAL 9016



Poignée KL-2, couleur: RAL 9005



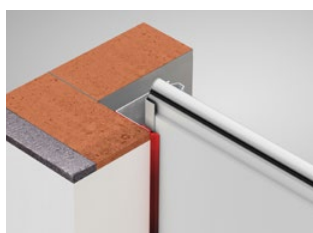
Poignée KL-2, couleur: RAL 8014



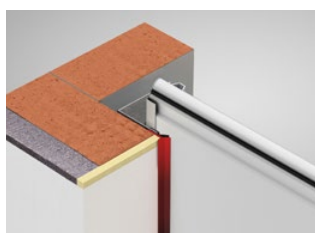
Poignée standard

JOINTS SUPPLÉMENTAIRES

En standard, la porte UniPro SNP est équipée d'un joint périphérique à deux lames. Il est possible d'équiper ultérieurement les portes UniPro SNP de **joint thermiques** supplémentaires, permettant d'isoler les éléments en acier de la structure de la surface du mur, ou les **joint thermiques de finition** qui assurent une finition esthétique de la baie de la porte de garage isolée, en éliminant l'espace entre l'isolant et la surface du tablier de la porte, tout en rendant la porte encore plus étanche.



Joint thermique



Joint thermique de finition



EXEMPLES DE RÉALISATIONS DES PORTES UNIPRO SNP

HUBLOTS



Porte avec hublots - type A-1



Porte avec hublots - type C-1



Porte avec hublots - type E-1



Porte avec hublots - type O



Porte avec hublots - type O-1A,
cadre en acier inoxydable



Porte avec hublots - type O-2A,
cadre en acier inoxydable



Porte avec hublots - type R-1A,
cadre en acier inoxydable



Porte avec hublots - type R-2A,
cadre en acier inoxydable



Porte avec hublots - type W3-1



Porte avec hublots - type W4-1



Porte avec hublots - type W5-1



Porte avec hublots - type W6-1



ORNEMENTS DÉCORATIFS (APPLICATIONS)



Type Ap-1



Type Ap-2



Type Ap-3



Type Ap-4



Type Ap-5



Type Ap-6



Type Ap-7 dans la porte avec panneaux sans rainures



Type Ap-7 dans la porte avec panneaux à rainures fortes



Applications Ap-1 – Ap-6 disponibles en acier inoxydable et en RAL 9005. Applications Ap-7 disponibles en acier inoxydable et en acier inoxydable cuivre.

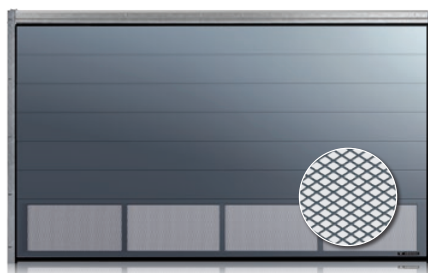
AUTRES OPTIONS DE RÉALISATION



Porte UniPro avec vitrage en panneau en aluminium



Porte UniPro avec vitrage VISUAL - disponible avec la porte jusqu'à la largeur de So=3000 [mm].



Porte UniPro avec panneau ventilé - grille coupée et tréfilée

KITS DE MOTORISATION

Les motorisations des gammes Moto io et Metro io et SPARK sont dédiées aux portes de garages pour l'habitat. Offrant en standard toutes les fonctionnalités et une protection contre les surcharges.

La garantie EXTENDED CARE prolonge la garantie standard pour le produit complet - la porte sectionnelle automatique:

- jusqu'à 5 ans installée en usine avec motorisation METRO Smart io et SPARK,
- jusqu'à 3 ans installée en usine avec motorisation MOTO io.



Type de motorisation		METRO smart io	MOTO io	SPARK
Données techniques	Alimentation secteur / Alimentation moteur	220-230V, 50/60Hz / 24V DC	220-230V, 50/60Hz / 24V DC	220-240V, 50/60Hz / 24V DC
	Force de traction	800N / 1000N	600N / 750N	500N / 600N / 800N / 1100N
	Consommation électrique (en veille)	< 0,5 W	< 0,5 W	< 1 W
	Efficacité	30%	30%	40%
	Rail	monobloc, en acier	monobloc, en acier	divisé, en acier
	Transmission	chaîne ou courroie*	chaîne ou courroie*	chariot
	Vitesse	max. 14 cm/s	max. 14 cm/s	max.: 18 / 24 / 21 / 18 cm/s
	Centrale de commande	incorporée	incorporée	incorporée
	Récepteur radio	io-homecontrol; incorporée: 868-870 MHz	io-homecontrol; incorporée: 868-870 MHz	WIŚNIOWSKI; incorporée: 868 MHz
	Nombre de télécommandes mémorisables	30 télécommandes	30 télécommandes	40 télécommandes
	Protocole radio bi-directionnel	oui	oui	oui
	Sélection automatique des paramètres de fonctionnement	oui	oui	oui
	Fins de course	encodeur (électronique) + butée mécanique	encodeur (électronique) + butée mécanique.	encodeur (électronique) + butée mécanique
	Débrayage de secours	oui	oui	oui
	Portes de garage - Applications	sectionnelles / basculantes	sectionnelles / basculantes	sectionnelles / basculantes
	Conditions de fonctionnement	-20°C / +60°C ; IP20	-20°C / +60°C - dans une pièce sèche	-25°C / +65°C - dans une pièce sèche
	Détecteur de sécurité portillon	oui	oui	oui
Tête tournante	oui	oui	non	
Garantie	5 ans	3 ans	5 ans	
Fonctions	Détection d'obstacle	oui	oui	oui
	Sensibilité de détection d'obstacle réglable	4 niveaux de réglage	4 niveaux de réglage	4 niveaux de réglage
	Action lorsqu'un obstacle est détecté	arrêt ou réouverture totale	arrêt ou réouverture totale	arrêt ou réouverture partielle
	Photocellules	oui	oui	oui
	Fermeture automatique	60 sec. / 120 sec. ou après photo	oui, seulement via TaHoma Pro	oui / max. 240 sec.
	Ralentissement en position finale	oui	oui	oui
	Mode faible consommation d'énergie	oui	oui	oui
	Éclairage extérieur indépendant	oui / 230V, 500 W	non	non
	Pilotage de l'éclairage extérieur	oui	non	non
	Lampe de signalisation supplémentaire	oui / 24V, 15 W	oui / 24V, 15W	oui / 24V, 25W
	Délai de désactivation de la lumière dans la motorisation	oui / fixe - 60 s.	oui / fixe - 30 s.	oui / fixe - 30 s.
	Contrôle indépendant de l'éclairage dans la motorisation	oui	oui	oui
	Alimentation de secours	oui	oui	oui
	Afficheur / diodes LED	non / oui	non / oui	non / oui
	Ouverture partielle de la porte - Inclinaison	oui	oui	oui
	Informations sur les défaillances	oui, diodes LED	oui, diodes LED	oui, diode LED
	Maison intelligente/domotique	oui, technologie io-homecontrol ⁽¹⁾	oui, technologie io-homecontrol ⁽¹⁾	oui ⁽²⁾

⁽¹⁾ - Pour un fonctionnement intégral, la box TaHoma switch est requise.

⁽²⁾ - Option pour les systèmes Smart Home filaires, platine CONEX et OUTPUT requise

* Supplément de prix.



ACCESOIRES - AUTOMATISME MOTO ET METRO

ÉMETTEUR MURAL



L'émetteur à 3 canaux permet de commander des motorisations ainsi que des récepteurs radio. Exemples d'application :

- - ouverture/fermeture totale de la porte,
- - éclairage LED installé sous les rails et/ou sous l'élément de liaison des guides,
- - inclinaison/entrebâillement du panneau supérieur.

La communication radio permet une installation n'importe où et ne nécessite aucun câblage.

CLAVIER À CODE KEYPAD 2



Le clavier à code à 2 canaux permet de commander à la fois les motorisations et les récepteurs radio.

RÉCEPTEUR RADIO io D'EXTÉRIEUR



permet de commander les motorisations à l'aide de l'émetteur Pulsar. C'est un appareil deux canaux qui rend possible de programmer 32 télécommandes.

BATTERIE D'ALIMENTATION D'URGENCE



connectée à la motorisation METRO Smart io et MOTO iopermet d'effectuer d'urgence quelques cycles de travail.

BLOCAGE MÉCANIQUE DU CHARIOT



Le blocage est un élément de protection supplémentaire qui, monté au chariot d'avancement, augmente la sécurité de fermeture d'une porte de garage.

LAMPE DE SIGNALISATION



fonctionne avec les motorisations METRO Smart io et MOTO. Elle a une fonction d'avertissement. Le voyant orange clignotant indique le fonctionnement de la porte.

SERRURE DIGICODE EXTERNE



est un appareil à un canal permettant de commander la porte à l'aide d'un code. Elle est conçue pour le montage à l'extérieur du bâtiment et demande un câblage.

CELLULES PHOTOÉLECTRIQUES



protègent contre un mouvement non surveillé du tablier de porte lorsqu'un obstacle surgit dans la baie de passage.

ACCESOIRES - AUTOMATISME SPARK

ÉMETTEUR MURAL 2CH



Dispositif à 2 canaux permettant de commander des motorisations et des récepteurs radio. La communication entre l'émetteur et le récepteur est réalisée via le protocole radio, de sorte que l'appareil peut être monté n'importe où. L'émetteur mural fournit un retour l'information sur la position du tablier de la porte par l'intermédiaire d'une LED.

RÉCEPTEUR RADIO WIŚNIEWSKI 868



Permet de contrôler d'autres motorisations en utilisant des émetteurs DART et DART Vibe et l'émetteur mural. Le récepteur radio est un dispositif à deux canaux, fonctionnant à la fréquence de 868 MHz, qui permet de programmer jusqu'à 40 émetteurs.

LOCK - VERROUILLAGE DU MOTEUR



Verrouillage électromagnétique qui bloque la motorisation dans n'importe quelle position de la porte. Un élément supplémentaire qui peut résister à des charges allant jusqu'à 300 kg en augmentant la sécurité de la porte.

ACCU - BATTERIE D'ALIMENTATION DE SECOURS



Branchée à la motorisation elle dispose d'une autonomie de plusieurs cycles d'ouverture et fermeture en cas de coupure de courant.

PHOTOCELLULES 180



Empêchent le mouvement incontrôlé du tablier de la porte lorsqu'un obstacle se trouve dans l'ouverture de la porte.

LAMPE DE SIGNALISATION



Connectée à la motorisation SPARK, elle joue un rôle d'avertissement. Un voyant orange clignotant indique le fonctionnement de la porte.

CONEX - PLATINE D'ENTRÉE



Platine supplémentaire avec entrées de signaux et d'impulsions. Ouverture et fermeture définies. Peut être connecté à des systèmes Smart Home (Domotique) filaires.

OUTPUT - PLATINE DE SIGNALISATION



Platine supplémentaire avec sortie de signal. Information sur la position de la porte : porte fermée (NO)/porte non fermée (NC). Peut être connectée à des systèmes Smart Home (Domotique) filaires.

EMETTEUR (TÉLÉCOMMANDE) DART / DART VIBE



L'émetteur permet de contrôler le fonctionnement de plusieurs motorisations. L'émetteur DART Vibe dispose d'une fonction de retour de vibration, qui confirme la réception du signal de l'émetteur.



PORTE DE GARAGE SECTIONNELLE



UniPro SNP | RAL 9005 | silkline



UniPro SNP | winchester 49240 XA | smoothgrain



DONNÉES TECHNIQUES

UniPro SNP	
Tablier	Panneau en tôle en acier galvanisée et peinte de chaque face de peintures polyester, galvanisé et peint de chaque face, rempli de mousse PU à densité élevée g=42 kg/m ³ sans HCFC
Type de ressorts	Ressorts de tractions, montés le long des rails de guidage verticaux
Nombre minimal de cycles	20 000
Coefficient de transfert thermique Upanneau [W/m ² xK] [W/m ² xK]	0,48
Étanchéité à l'eau (classe)	2 selon la norme PN-EN 13241-1 p.4.4.2
Classe de résistance à la charge du vent	3 selon la norme PN-EN 13241-1 p.4.4.3
Classe de perméabilité à l'air	4 selon la norme PN-EN 13241-1 p.4.4.6
Indice d'affaiblissement acoustique Rw [dB]	23 selon la norme PN-EN ISO 717-1: 1999
Protections	Forme spéciale du panneau: anti-pince doigts. En option: photocellules, kit anti-effraction RC2.
Équipement optionnel	Motorisation électrique, panneau ventilé, vitrage en aluminium, vitrage sans croisillons VISUAL, hublots, vitrages : No-Scratch, GREY, SATIN, SAN R, grilles de ventilation, serrure supplémentaire, cellules photoélectriques, émetteur.
Largeur / hauteur maximale de la porte [mm]	5000 / 3000
Types de rainures disponibles pour les panneaux	rainures légères, rainures fortes, rainures en V (microrainures), sans rainures (lisse), à cassettes
Structures des panneaux disponibles	woodgrain, smoothgrain, sandgrain, silkline
Couleurs disponibles	autre RAL, couleurs spéciales y compris imitation bois (placage)

CONTRÔLEZ LA PORTE AVEC VOTRE SMARTPHONE!

L'idée smartCONNECTED soumet les portes sectionnelles motorisées WIŚNIEWSKI à l'étape suivante de développement des produits et de leur adaptation aux attentes des clients de plus en plus exigeants. D'une part, c'est la possibilité de commander ces appareils à l'aide d'un smartphone, de l'autre, un contrôle entier et le contact avec la maison partout dans le monde.

La technologie radio io-homecontrol rend possible la connexion de la motorisation Metro SMART io et MOTO io au système smart home commandé par la box Somfy TaHoma® switch. La création d'une maison intelligente complète offre une série d'avantages et de fonctionnalités supplémentaires qui assureront le confort au quotidien.



Laissez-vous inspirer !
DÉCOUVREZ PLUS...



Les produits représentés sur les photos possèdent souvent des équipements spéciaux et ne correspondent pas toujours aux versions standard • Cette brochure ne constitue pas une offre au sens du Code civil • Le fabricant se réserve le droit d'apporter des modifications • NOTA : Les couleurs du verre figurant dans cette brochure ne sont présentées qu'à titre indicatif • Tous droits réservés • Toute reproduction et utilisation, même partielle, requiert le consentement de la société WIŚNIEWSKI Sp. z o.o. S.K.A. • UniPro/07.24/FR



WIŚNIEWSKI

WIŚNIEWSKI Sp. z o.o. S.K.A.
PL 33-311 Wielogłowy 153
Tel. +48 18 44 77 111
Fax +48 18 44 77 110

www.wisniowski.fr