

FENÊTRES PVC



WIŚNIEWSKI

PORTES | FENÊTRES | PORTAILS | CLÔTURES

FENÊTRES PRIMO 82

Utilisation: Les fenêtres en PVC sont conçues pour être utilisées dans les bâtiments privés, industriels ou publics.



ISOLATION THERMIQUE

Coefficient d'isolation thermique pour la fenêtre à partir de 0,76 W/m²K pour une fenêtre PRIMO 82. Valeurs pour les fenêtres aux dim. 1230 x 1480 [mm].



SÉCURITÉ

Des invités non invités ? Non à la maison avec les fenêtres WIŚNIEWSKI. Leur structure de précision garantit une grande résistance aux effractions.



GARANTIE

Les fenêtres WIŚNIEWSKI sont garanties de 10 ans. Nous sommes sûrs que c'est juste préventif, mais nous voulons que vous sachiez que vous pouvez compter sur nous.



LES FENÊTRES PVC SE DÉCLINENT SELON:

- nombre de vantaux: à un vantail, à deux vantaux, à trois vantaux, multi-vantaux
- type d'ouverture: châssis fixe, fenêtres battantes à la française, à soufflet, oscillo-battantes, portes de terrasse oscillo-coulissantes, coulissantes à levage.



PRIMO 82

CARACTÉRISTIQUES DE LA FENÊTRE

- Profilés de classe A à 7 chambres avec une profondeur d'encombrement de 70 [mm]
- Battement non affleurant
- Soudure V-perfect éliminant le cordon de soudure de l'angle, Structure à multiples chambres garantissant un haut coefficient d'isolation thermique et d'affaiblissement acoustique
- Système de trois joints de frappe (extérieur, central et intérieur) isole parfaitement du bruit, de l'humidité et du froid.
- Triple vitrage en standard 4/18/4/18/4
Uw=0,5 W/m²K selon EN 673, pareclose 107.262, en option le panneau aux épaisseurs de 24-44 [mm] rempli de polystyrène extrudé XPS
- Possibilité d'utiliser des vitrage d'une épaisseur de 24 [mm] à 50 [mm]
- Renfort réalisé en acier galvanisé: cadre dormant 1,5 [mm] 113.025, acier fermé, cadre ouvrant couleur blanc 1,5 [mm] 113.292, placage 1,75 [mm] 113.294.2, joint extrudé avec le profilé
- Joint d'étanchéité soudé - noir, gris, caramel Dédié à la couleur du placage donnée
- Corps du profilé - placage double face : caramel, brun, anthracite, blanc; placage une face: blanc
- Coefficient d'affaiblissement acoustique Rw=33(-2,-7)dB
- Coefficient d'isolation thermique pour la fenêtre de référence OB aux dimensions 1,23 [m] x 1,48 [m] [m] OB: Uw = 0,76 W/ m²K avec le triple vitrage Uw = 0,5 W/m²K
- Résistance (retardement) à l'effraction jusqu'à la classe RC2/CR2,
- Porte-fenêtre Primo 82 disponible en version à seuil bas (PRIMO 82 à seuil bas), avec capotage en aluminium (PRIMO 82-ALU), en tant que baie coulissant de terrasse: oscillo-coulissant PSK (PRIMO PSK-82 aussi en version avec capotage en aluminium) coulissant - à levage HST (Skymotion).

ÉQUIPEMENT STANDARD DES FENÊTRES

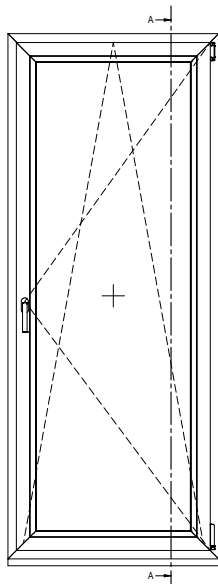
- crémonne avec anti-fausse manœuvre et rampe du vantail
- tous les galets de sécurité i.S. réglables (i.S. = sécurité intelligente),
- gâches en alliage, dans le vantail à soufflet, OF et OB deux gâches anti-effraction,
- rampe de vantail - en standard pour le vantail OB,
- compas avec fonction entrebâilleur,
- paumelles apparentes avec réglage de la pression sur trois plans,
- dans les vantaux OB blocage anti-courant d'air,
- poignée en aluminium,
- remplissage de la rainure inférieure du cadre dormant,
- triple vitrage en standard pour les gammes PRIMO 82: 4/18/4/18/4 Ug=0,5 W/m²K selon EN-673,
- latte de transport à 7 chambres,
- poignée à sangle pour transporter les châssis,
- ancras de montage,
- élargisseur systémique de 30 [mm] en couleur blanc avec les portes-fenêtres à seuil bas,
- cales de jeu de transport



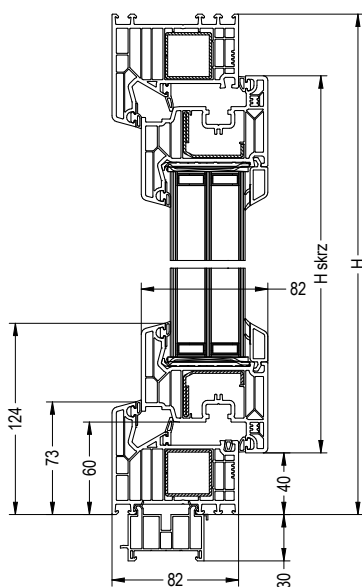
COUPES ET VUES

Porte-fenêtre PRIMO 82 à un vantail oscillo-battant, cadre ouvrant

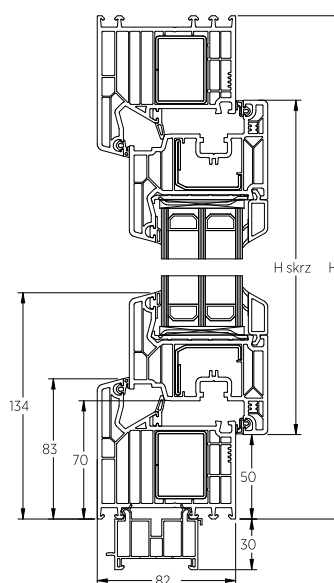
Vue de l'intérieur



Coupe verticale

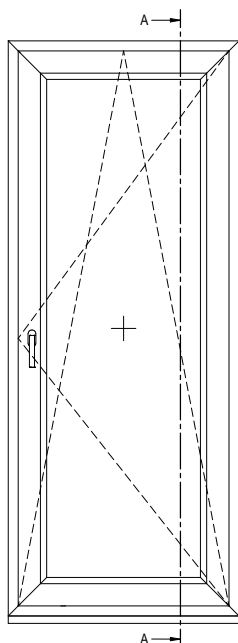


Coupe verticale, cadre dormant haut (large)

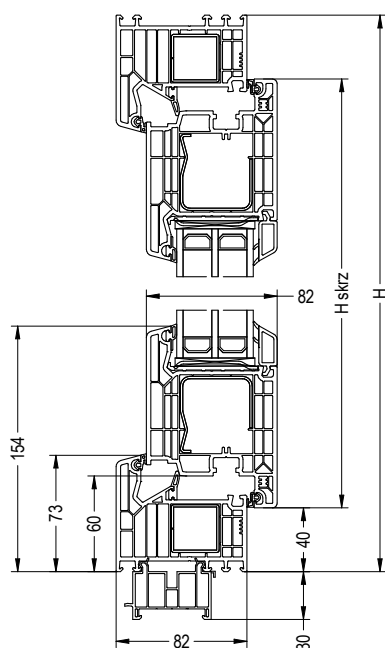


Porte-fenêtre PRIMO 82 à un vantail oscillo-battant, cadre vantail large

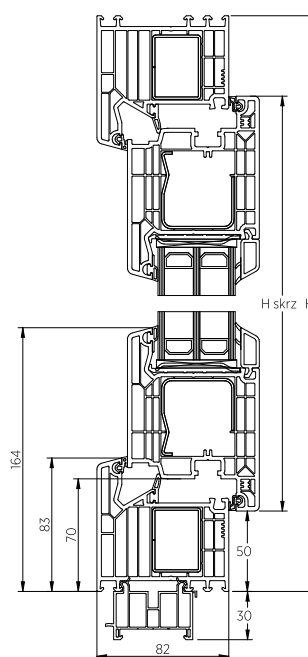
Vue de l'intérieur



Coupe verticale



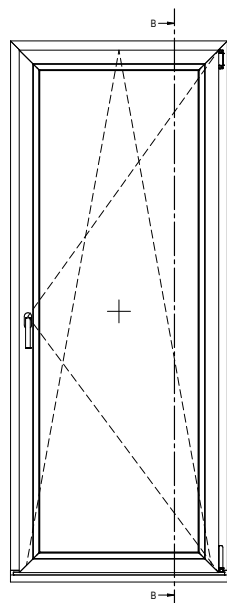
Coupe verticale, cadre dormant haut (large)



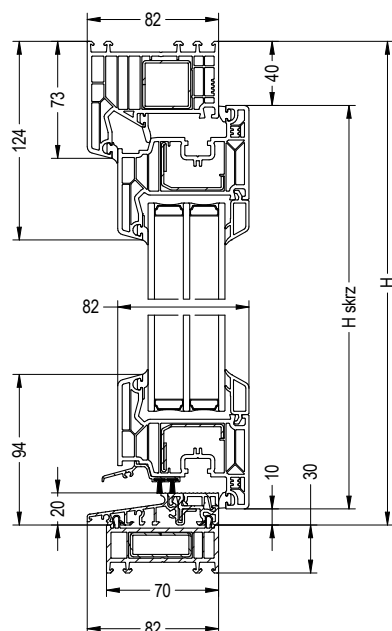


Porte-fenêtre PRIMO 82 à un vantail oscillo-battant à seuil bas

Vue de l'intérieur

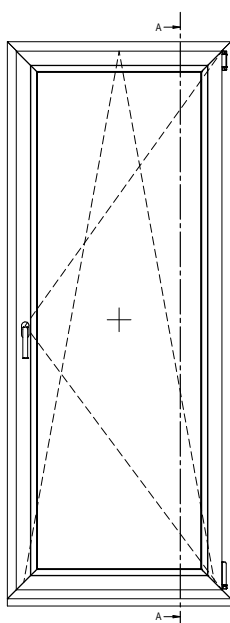


Coupe verticale

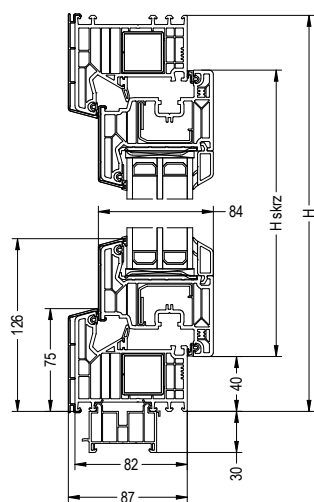


Porte-fenêtre PRIMO 82 à un vantail oscillo-battant avec capotage aluminium

Vue de l'intérieur



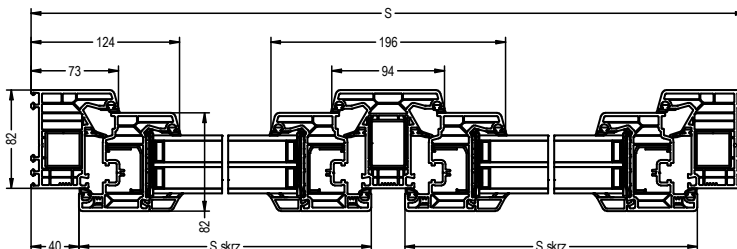
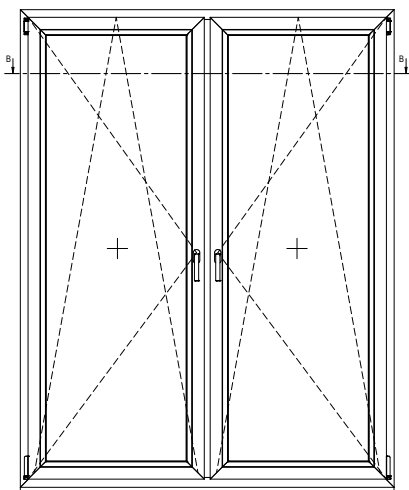
Coupe verticale



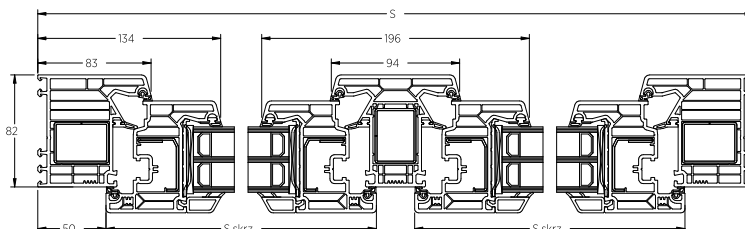
Fenêtre PRIMO 82 à deux vantaux avec meneau fixe

Vue de l'intérieur

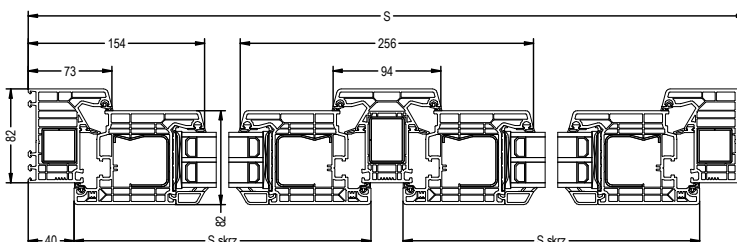
Coupe horizontale, cadre ouvrant, meneau standard



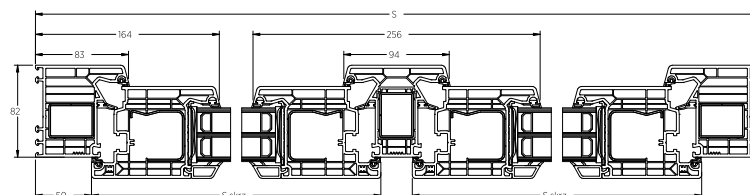
Coupe horizontale, cadre dormant haut (large), meneau standard



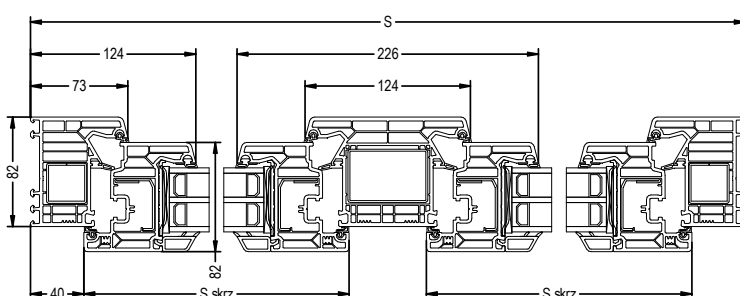
Coupe horizontale, cadre ouvrant large, meneau standard



Coupe horizontale, cadre dormant haut (large), cadre ouvrant large, meneau standard

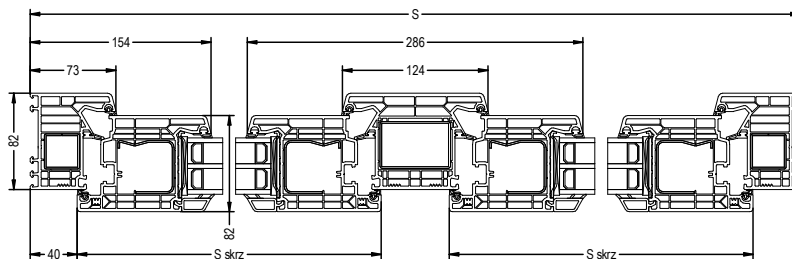


Coupe horizontale, cadre ouvrant, meneau large

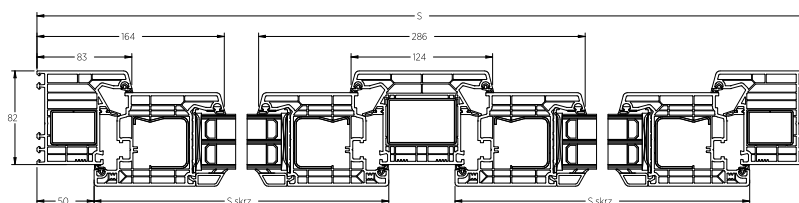




Coupe horizontale, cadre ouvrant large, meneau large

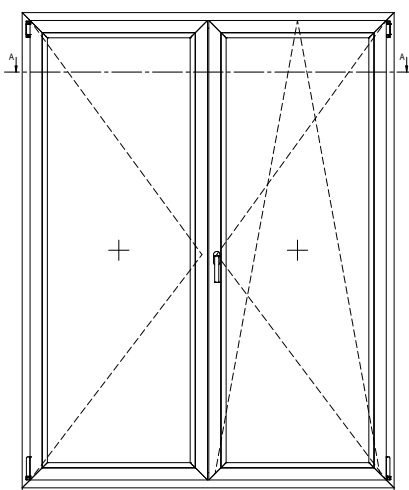


Coupe horizontale, cadre ouvrant large, meneau large

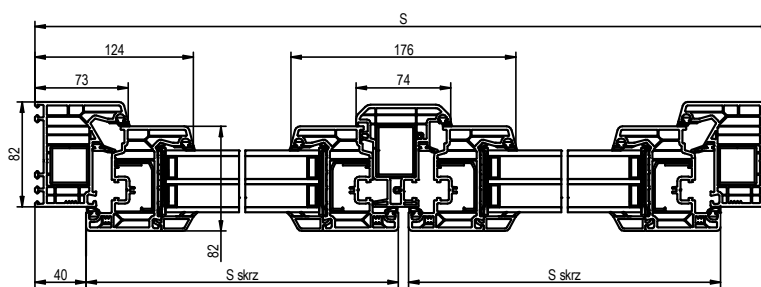


Fenêtre PRIMO 82 à deux vantaux avec meneau mobile

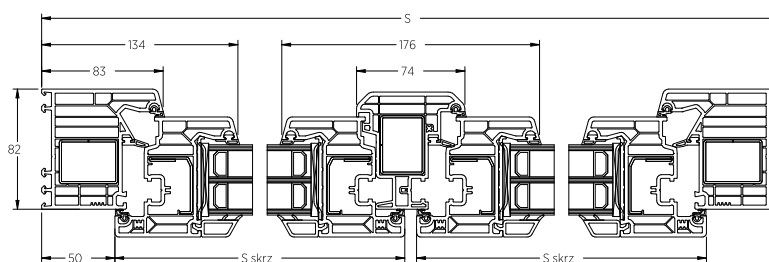
Vue de l'intérieur



Coupe horizontale



Coupe horizontale, cadre dormant large



PRIMO PSK-82

Disponible aussi en version avec capotage en aluminium



PORTE-FENÊTRE COULISSANTE À TRANSLATION

Disponible en version PSK-S, PSK-Z, PSK-PAS. Le rail du système de roulement est monté dans la partie inférieure du cadre dormant pour être visible pour l'utilisateur. Les chariots de ce système sont montés à l'intérieur du vantail coulissant.

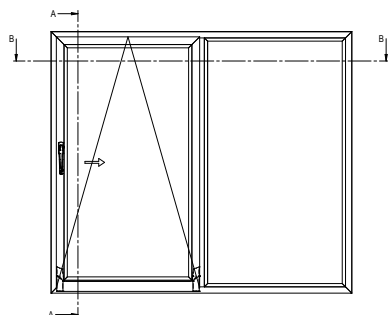
PSK VERSION STANDARD PSK-S - porte oscillo-coulissante à translation manuelle sans assistance

PSK VERSION AUTOMATIQUE PSK-Z - porte oscillo-coulissante à translation automatique. Le système est doté d'une fonction de commande supplémentaire „dans la poignée” qui facilite le basculement, le coulisement et la fermeture des vantaux, même très lourds, et le système de verrouillage intégré permet au vantail de passer en douceur de la position de coulisement à la position de basculement.

VERSION OUVERTURE PARALLÈLE PSK-PAS - Le système PSK-PAS offre trois fonctions : le coulisement, le verrouillage et l'aération de l'espace - positionnement parallèle de l'ouvrant à 6 [mm] du cadre dormant. L'amortisseur intégré joue le rôle d'un accumulateur d'énergie qui permet à la porte coulissante de se fermer librement.

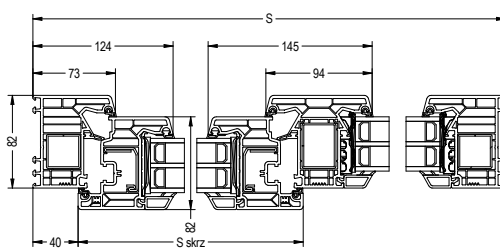
Fenêtre de terrasse PRIMO 82 - PSK châssis fix dans le cadre dormant - Schéma A

Vue de l'intérieur

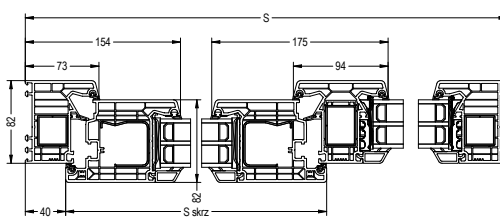


Coupe horizontale

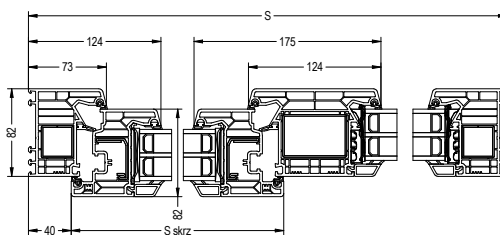
Cadre ouvrant, meneau standard



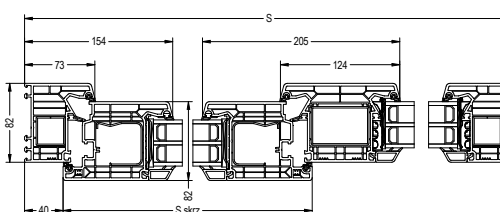
Cadre ouvrant large, meneau standard



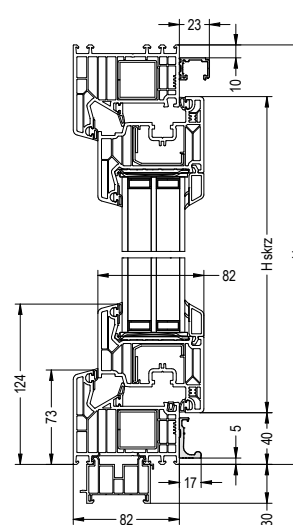
Cadre ouvrant, meneau large



Cadre ouvrant large, meneau large



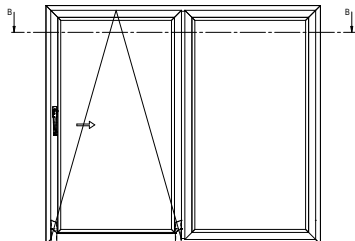
Coupe verticale





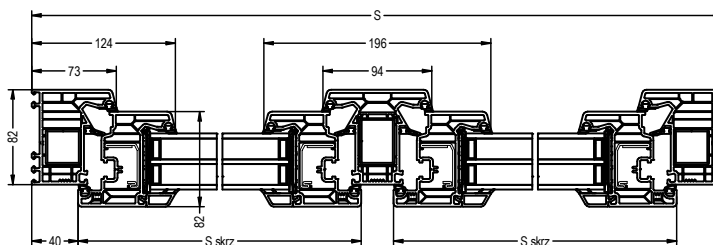
Fenêtre de terrasse PRIMO 82 - PSK châssis fix dans le cadre ouvrant- Schéma A

Vue de l'intérieur

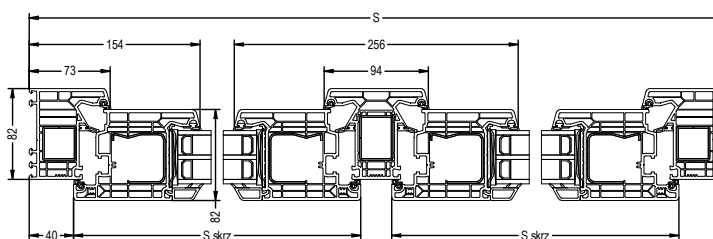


Coupe horizontale

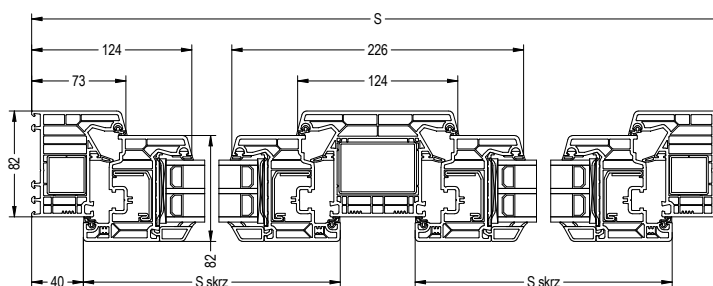
Cadre ouvrant, meneau standard



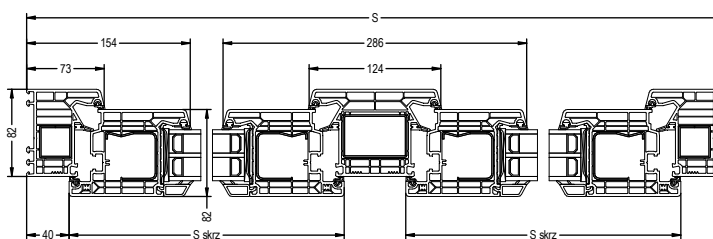
Cadre ouvrant large, meneau standard



Cadre ouvrant, meneau large

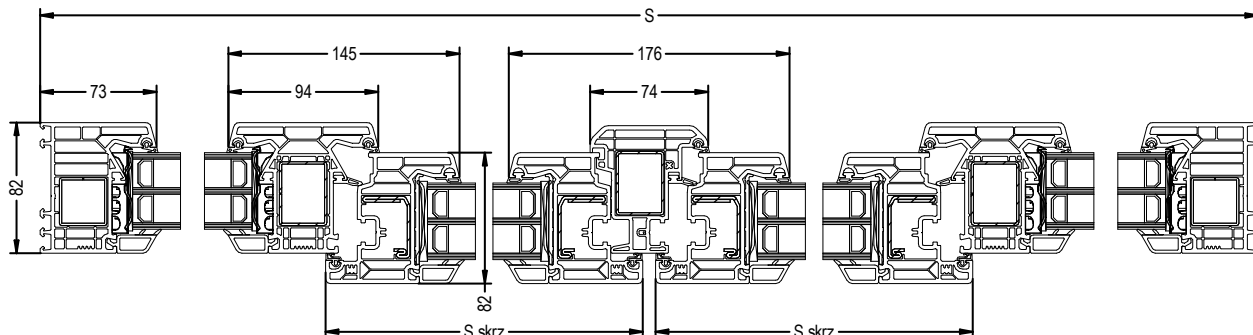


Cadre ouvrant large, meneau large

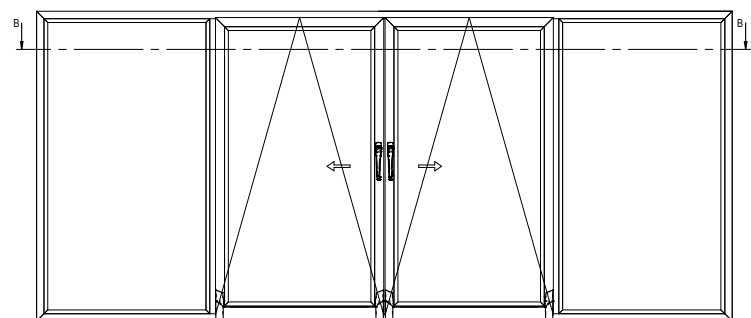


Fenêtre de terrasse PRIMO 82 - PSK châssis fix dans le cadre dormant - Schéma C

Coupe horizontale

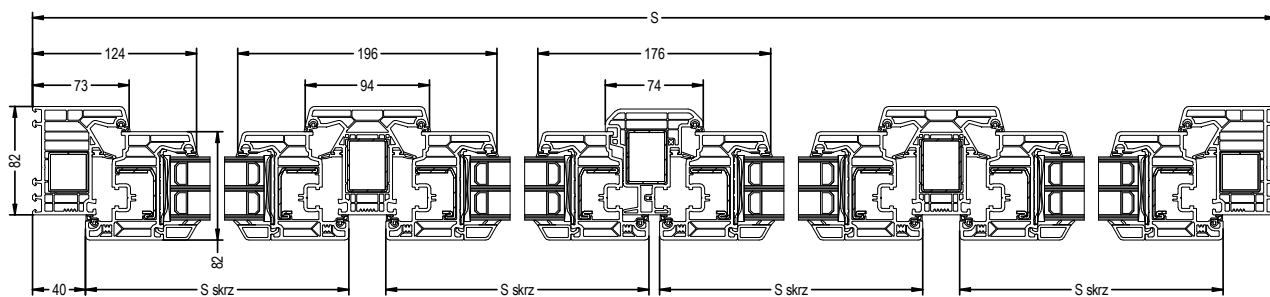


Vue de l'intérieur

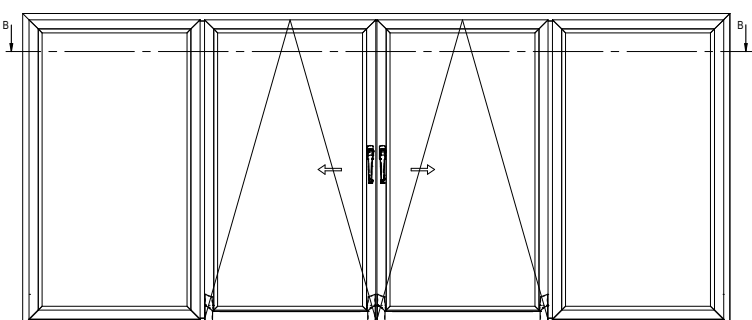


Fenêtre de terrasse PRIMO 82 - PSK châssis fix dans le cadre ouvrant- Schéma C

Coupe horizontale



Vue de l'intérieur





PRIMO HST Skymotion et Skymotion Max



PRIMO HST Skymotion



PRIMO HST Skymotion Max

CARACTÉRISTIQUES DE LA PORTE COULISSANTE À LEVAGE

- Profilés de classe A,
- Soudure V-perfect éliminant le cordon de soudure de l'angle, Structure à multiples chambres garantissant un haut coefficient d'isolation thermique et d'affaiblissement acoustique,
- On a introduit un système de double étanchéité du vantail coulissant . Système de joints extérieurs garantit étanchéité de la porte même pendant une forte pluie,
- Triple vitrage 4/18/4/18/4 d'une épaisseur de 48 [mm] avec intercalaire à bord chaud en standard,
- $U_w=0,5 \text{ W/m}^2\text{K}$ selon EN 673,
- Possibilité d'utiliser des vitrage d'une épaisseur de 24 [mm] à 50 [mm],
- Renforts réalisés en acier galvanisé,
- Le seuil de la plus récente génération, qui possède d'excellentes propriétés d'isolation thermique et qui, grâce à sa conception unique, laisse une surface presque uniforme créant une transition confortable,
- Joint du vantail disponible en couleurs: noir, gris et caramel dédié à la couleur du placage donné,
- Corps du profilé du cadre dormant, cadre ouvrant et de tous les habillages disponibles seulement en couleur blanc,
- Présentation de portes de terrasse à deux vantaux d'une largeur maximale jusqu'à 6,0 [m] et d'une hauteur maximale jusqu'à 2,7 [m],
- Couleurs disponibles: blanc, placages, SPECTRAL,
- Isolation thermique pour une fenêtre aux dimensions 3500x2300 égale $U_w=0,78 \text{ W/m}^2\text{K}$ avec triple vitrage $U_g = 0,5 \text{ W/m}^2\text{K}$.

ÉQUIPEMENT STANDARD

- Crémone à crochets cachée, où des crochets de verrouillage en acier sortent pendant la fermeture et pressent l'ouvrant coulissant à levage contre le cadre dormant,
- Les crochets de verrouillage s'enclenchent sur les gâches équipées d'un rouleau supplémentaire, permettant un fonctionnement léger et silencieux,
- Les gâches de serrage réglables sont affleurantes au profil du cadre dormant,
- Poignée en aluminium à l'intérieur, poignée à cuvette à l'extérieur,
- Le vitrage standard des systèmes PRIMO HST Skymotion et Skymotion Max est de 4/18/4/18/4 $U_g=0,5 \text{ W/m}^2\text{K}$ selon la norme EN-673 avec un intercalaire à bord chaud,
- Élargisseurs de système 30 [mm] en couleur blanc,
- Poignées à sangle pour transporter les châssis,
- Équerres (ancres) de montage pour poser à l'extérieur et à l'intérieur.



Fenêtre (baie) de terrasse PRIMO HST - Schéma A

Schéma A Gauche

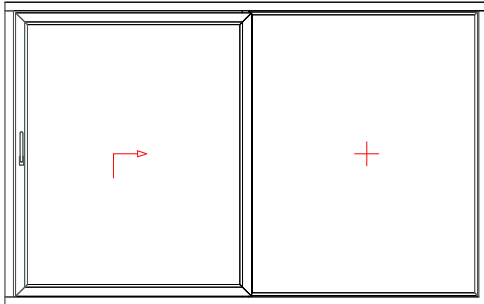
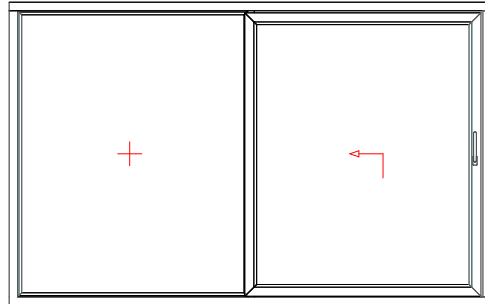
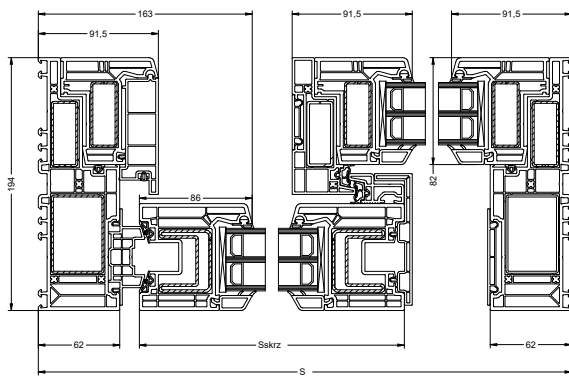


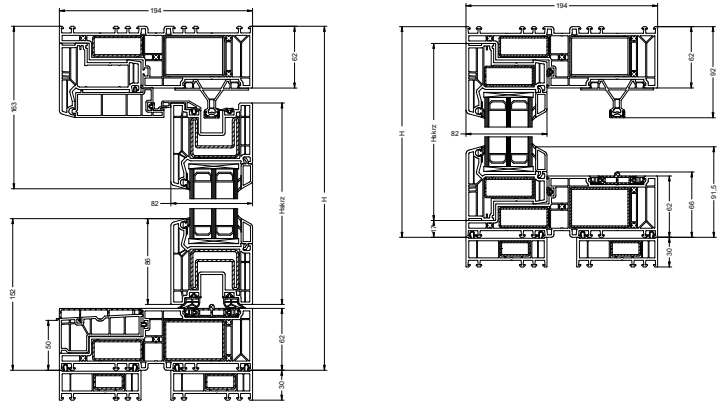
Schéma A Droite



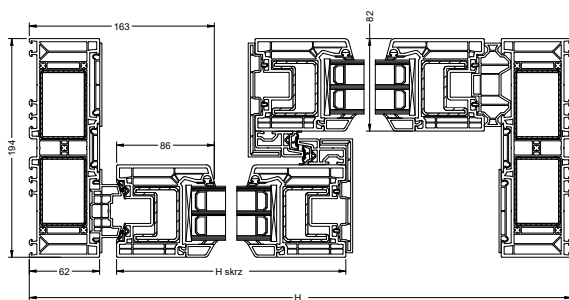
Coupe horizontale HST Skymotion Max



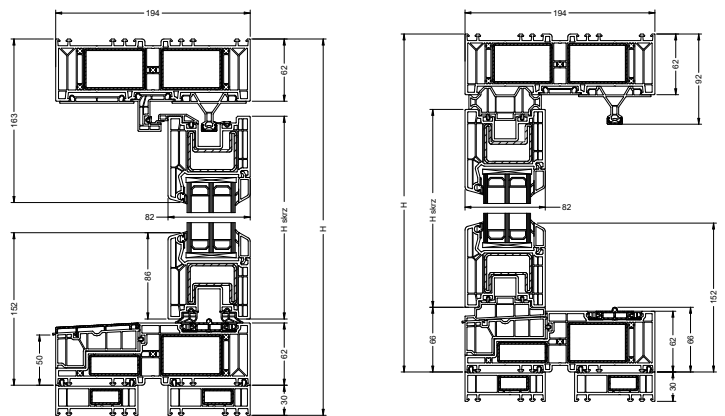
Coupe verticale HST Skymotion Max



Coupe horizontale HST Skymotion



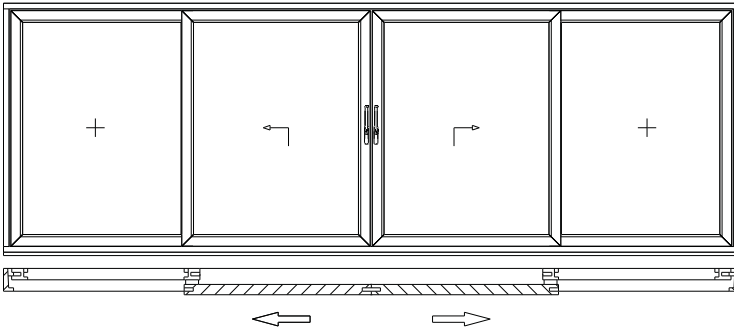
Coupe verticale HST Skymotion



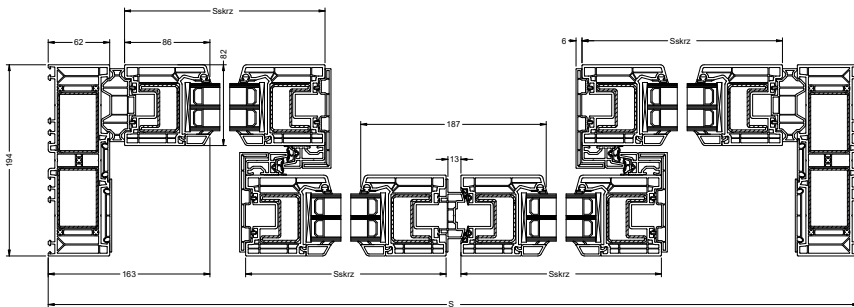


Fenêtre (baie) de terrasse PRIMO HST Skymotion - Schéma C

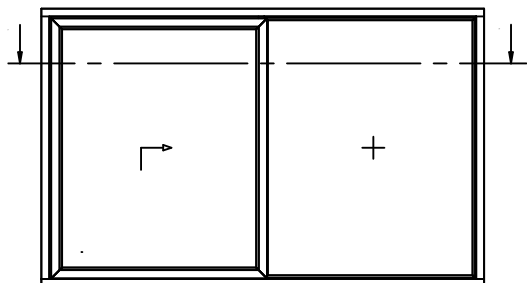
Schéma C



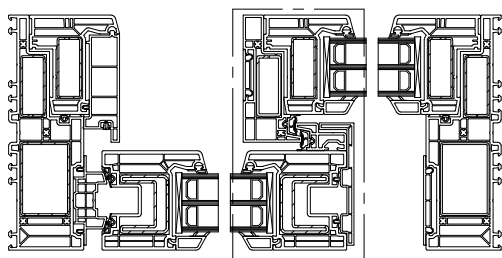
Coupe horizontale HST Skymotion schéma C



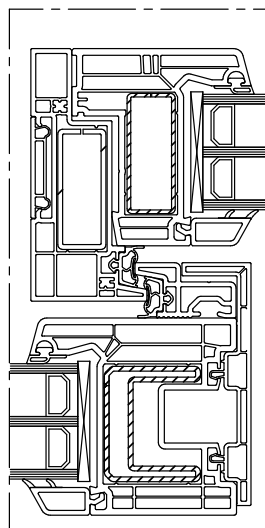
Fenêtre de terrasse PRIMO HST Skymotion Max - raccordement labyrinthe standard



Réalisation standard



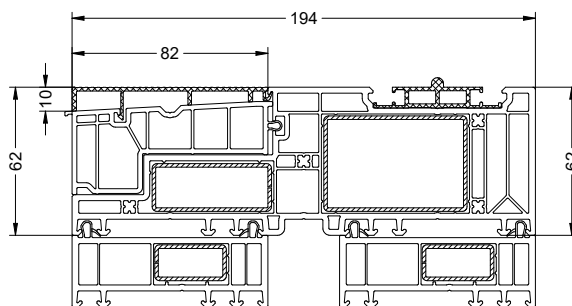
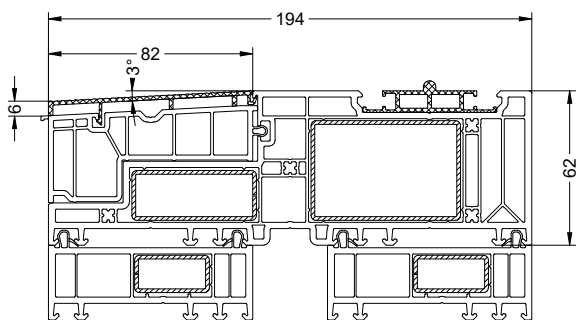
B



Fenêtre (baie) de terrasse PRIMO HST Skymotion Max - dimensionnement

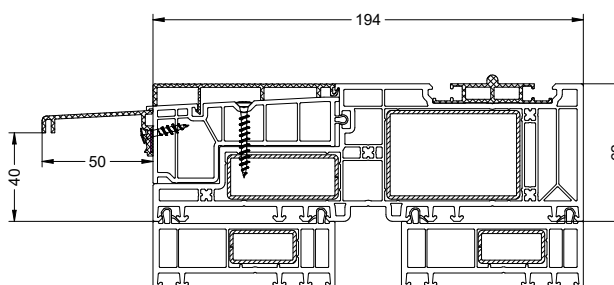
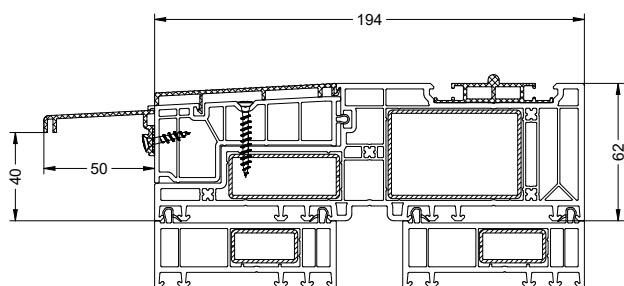
Seuil en pente 3° - standard

Seuil droit - option



Seuil en pente 3° avec rejet d'eau

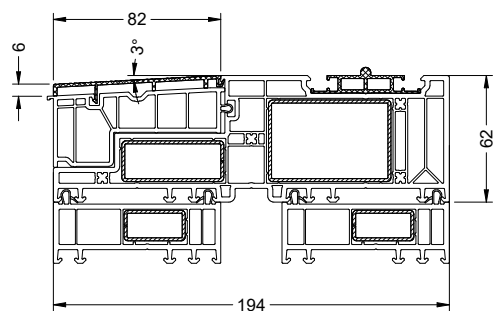
Seuil droit avec rejet d'eau



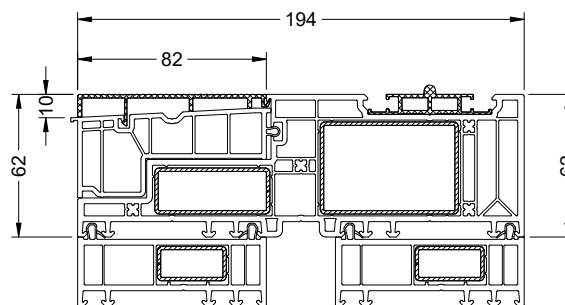


Fenêtre (baie) de terrasse PRIMO HST Skymotion - dimensionnement

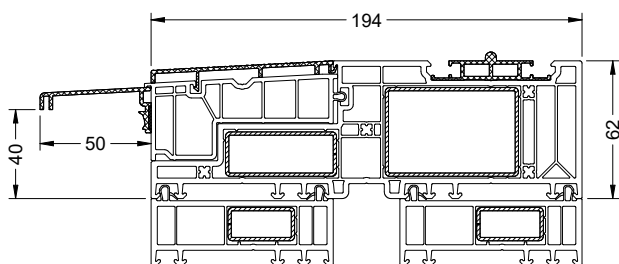
Seuil en pente 3° - standard



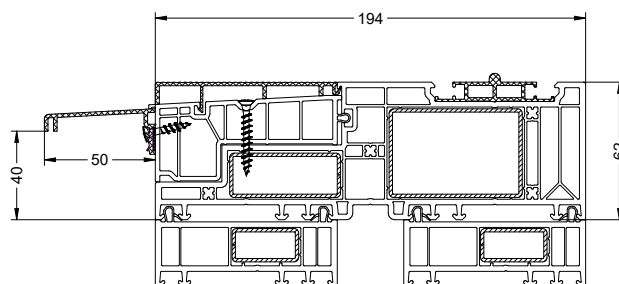
Seuil droit - option



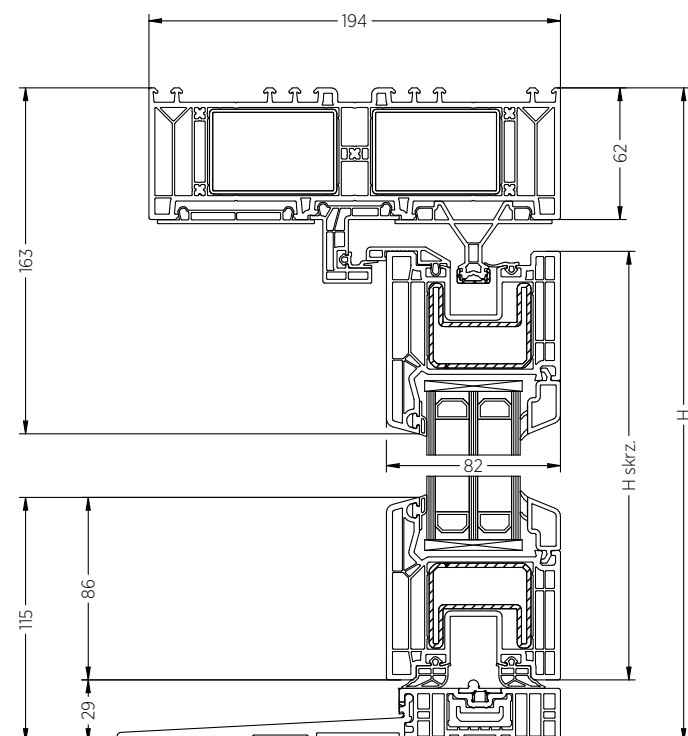
Seuil en pente 3° avec rejet d'eau



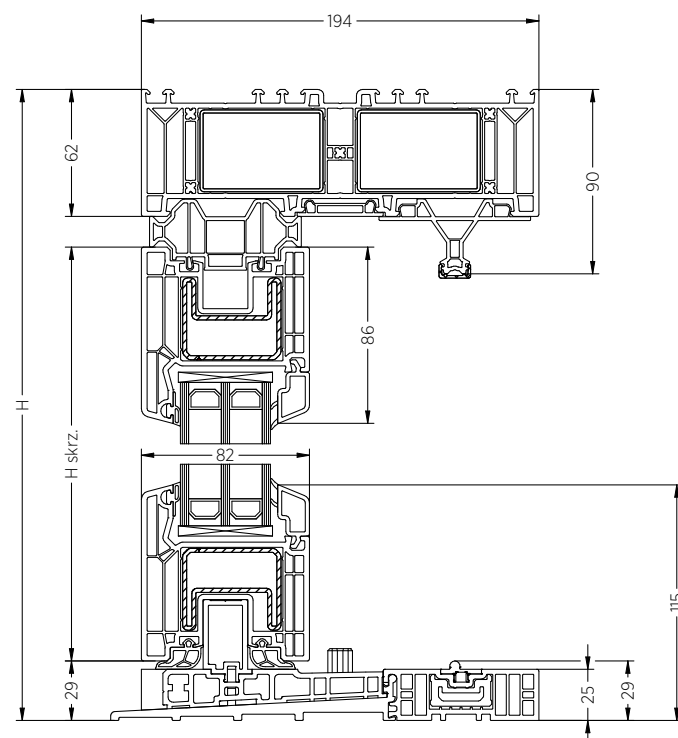
Seuil en pente 3° avec rejet d'eau



Seuil bas, vantail de service



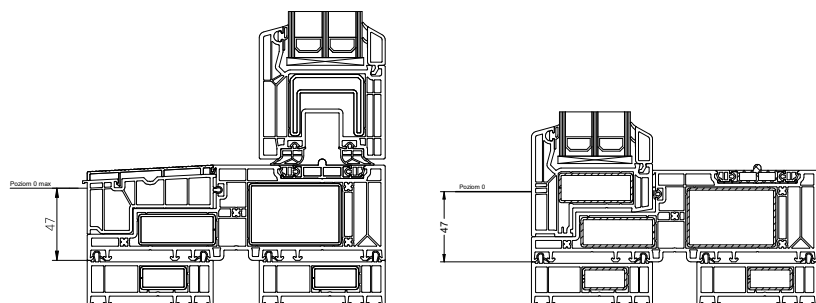
Seuil bas, vantail semi-fixe



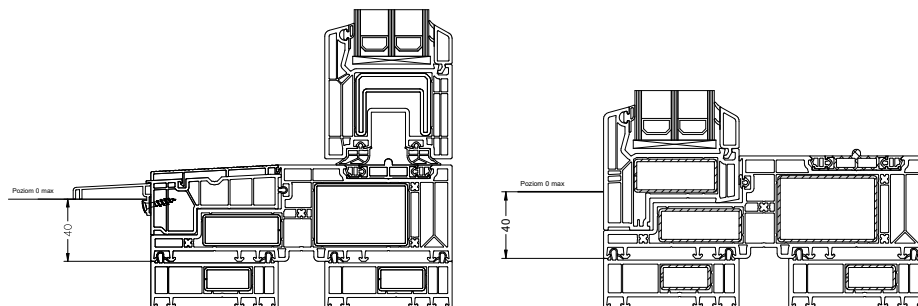


Coupe horizontale du seuil pour le niveau 0 pour Skymotion Max

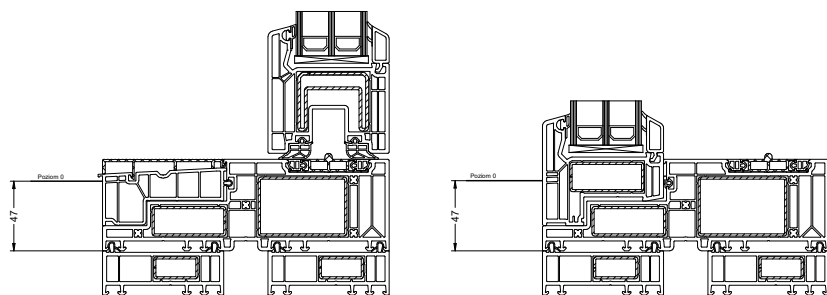
Seuil standard sans rejet d'eau



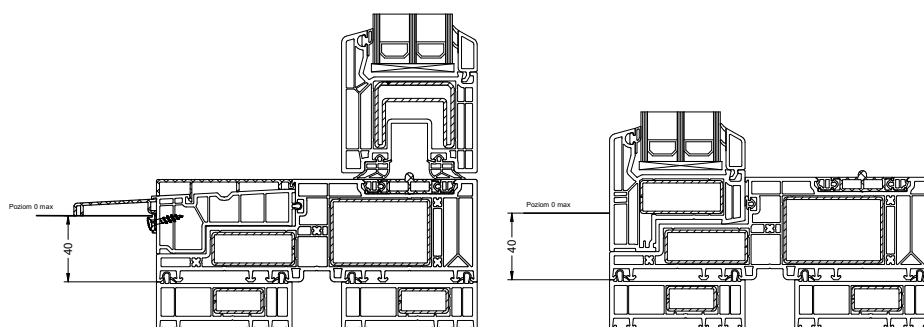
Seuil standard avec rejet d'eau



Seuil sans rejet d'eau



Seuil avec rejet d'eau



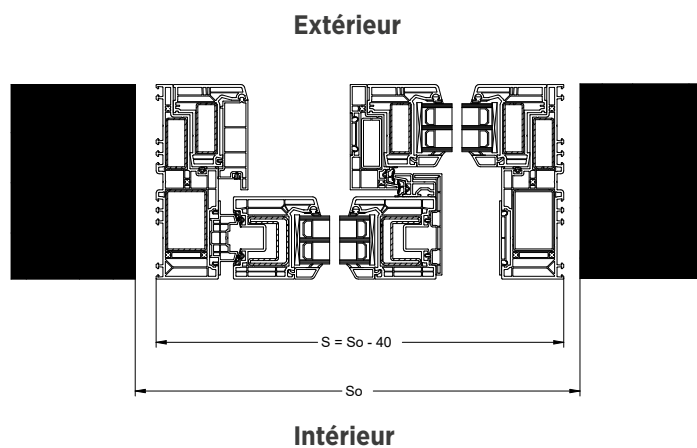
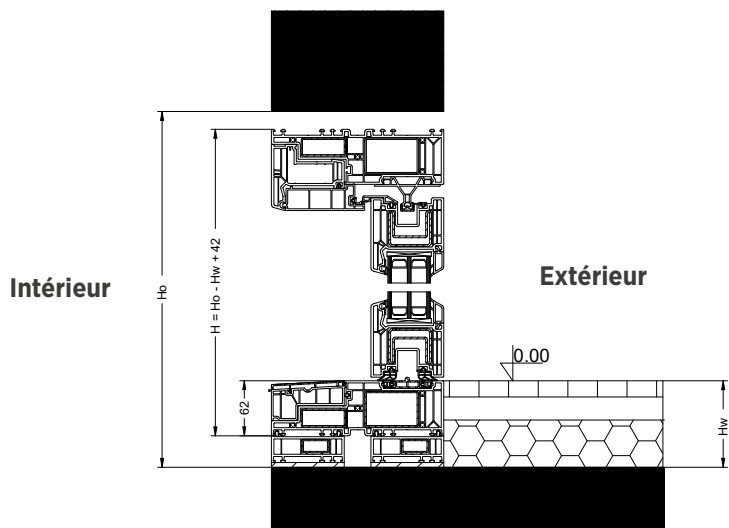


Dimensions de commande et de pose pour les châssis HST

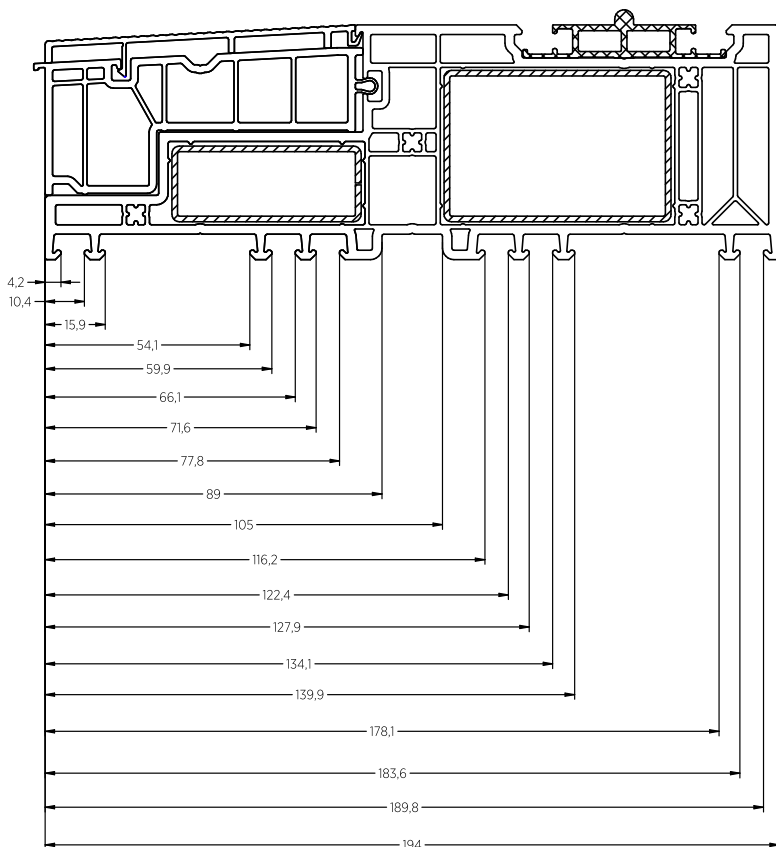
Dans la commande il faut donner la dimension H, sans 30 [mm] des élargisseurs

Hauteur

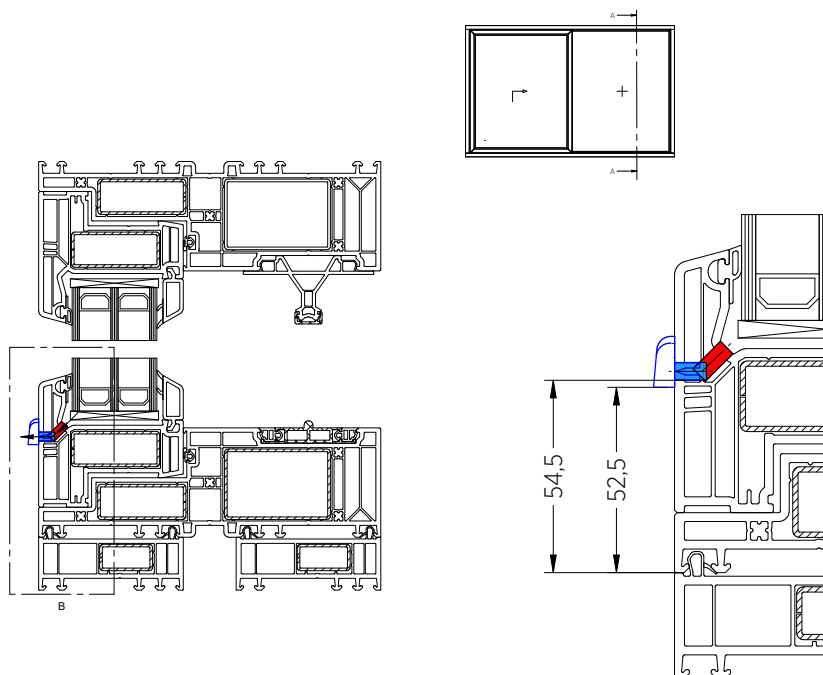
Largeur



Dimensionnement pour le jingot en klynarite

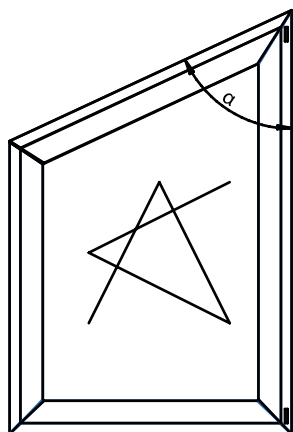


Hauteur du trou de drainage dans la partie passive du Skymotion Max



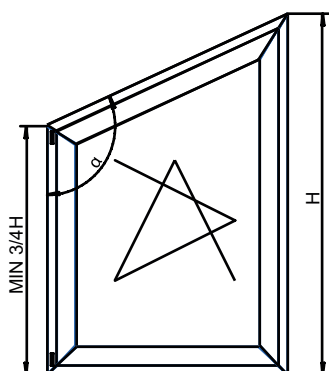
CHÂSSIS NON STANDARD

Pour les raisons techniques les châssis non standard ne sont pas réalisés selon le technologie de soudage sans cordon de soudage V-Perfect. Fenêtres/châssis cintré(e) ne sont pas réalisés en placages Spectral.



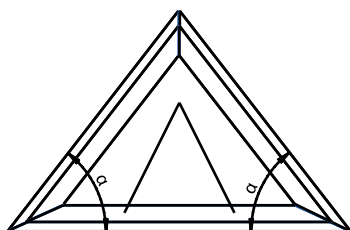
Angle minimal admissible α VANTAUX OF, OB	65°
Angle minimal admissible α , avec fraisage de rainure du CADRE OUVRANT OF, OB	55°
Angle minimal admissible α du soudage des profilés CADRE DORMANT - CHÂSSIS FIXE	30°
Angle minimal admissible α du soudage des profilés FAUX OUVRANT DANS LE CADRE DORMANT	40°

Longueur minimale d'une partie soudée du cadre dormant/cadre ouvrant pour des fenêtres en biais: 250 [mm]



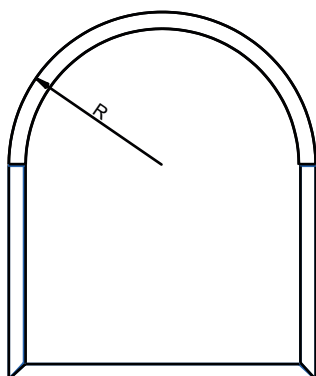
Hauteur minimale du côté plus court égale $3/4 H$ de la hauteur totale de la fenêtre	
Angle minimal admissible α VANTAUX OF, OB	140°

Longueur minimale d'une partie soudée du cadre dormant/cadre ouvrant pour des fenêtres en biais: 250 [mm]



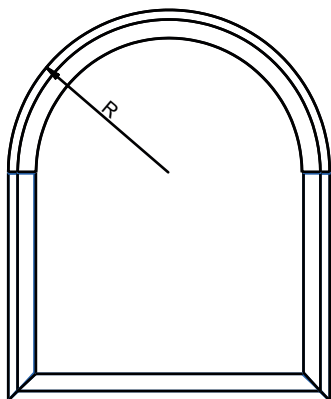
Angle minimal admissible α VANTAUX À SOUFFLET	65°
Angle minimal admissible α , avec fraisage de rainure du CADRE OUVRANT À SOUFFLET	55°
Angle minimal admissible α du soudage des profilés CADRE DORMANT - CHÂSSIS FIXE	30°
Angle minimal admissible α du soudage des profilés FAUX OUVRANT DANS LE CADRE DORMANT	40°

Longueur minimale d'une partie soudée du cadre dormant/cadre ouvrant pour des fenêtres en biais: 250 [mm]



	Cadre dormant - châssis fixe
R minimal pour châssis demi-cintre	460 [mm]
R minimal pour châssis demi-cintre	1400 [mm]

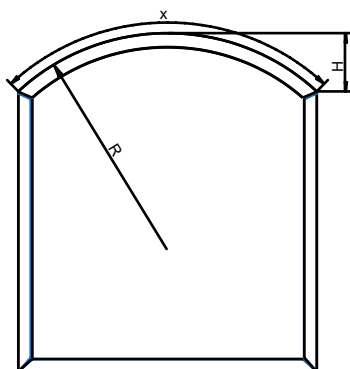
Longueur minimale d'une partie soudée du cadre dormant/cadre ouvrant pour des fenêtres en biais: 250 [mm]



	CADRE DORMANT+ CADRE OUVRANT 103.341
R minimal pour châssis demi-cintre	500 [mm]
R maximal pour châssis demi-cintre	1400 [mm]

	CADRE DORMANT+ CADRE OUVRANT 103.345
R minimal pour châssis demi-cintre	650 [mm]
R maximal pour châssis demi-cintre	1400 [mm]

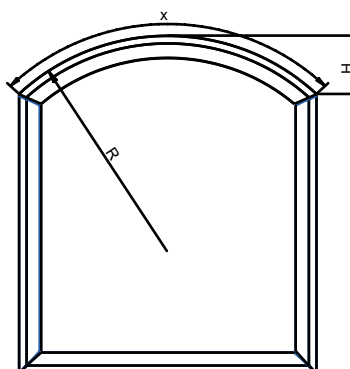
Longueur minimale d'une partie soudée du cadre dormant/cadre ouvrant pour des fenêtres en biais: 250 [mm]



	CADRE DORMANT - CHÂSSIS FIXE
R minimal pour l'arc surbaissé	460 [mm]
R maximal pour l'arc surbaissé	2900 [mm]

Hauteur maximale H de l'arc surbaissé	1400 [mm]
Longueur maximale x de l'arc surbaissé	3800 [mm]

Longueur minimale d'une partie soudée du cadre dormant/cadre ouvrant pour des fenêtres en biais: 250 [mm]

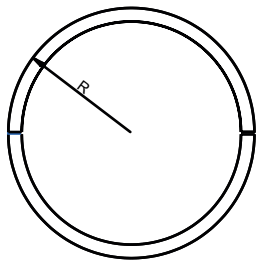


	CADRE DORMANT+ CADRE OUVRANT 103.341
R minimal pour l'arc surbaissé	500 [mm]
R maximal pour l'arc surbaissé	2900 [mm]

	CADRE DORMANT+ CADRE OUVRANT 103.345
R minimal pour l'arc surbaissé	650 [mm]
R maximal pour l'arc surbaissé	2900 [mm]

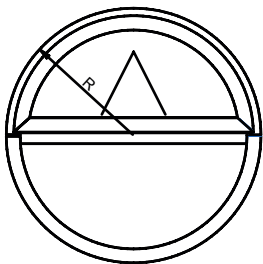
Hauteur maximale H de l'arc surbaissé	1400 [mm]
Longueur maximale x de l'arc surbaissé	3800 [mm]

Longueur minimale d'une partie soudée du cadre dormant/cadre ouvrant pour des fenêtres en biais: 250 [mm]

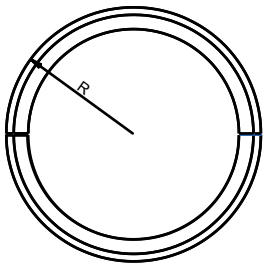


	CADRE DORMANT - CHÂSSIS FIXE
R minimal pour châssis cintré	460 [mm]
R maximal pour cintre	1400 [mm]

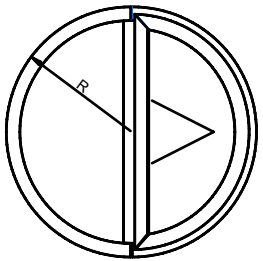
Longueur minimale d'une partie soudée du cadre dormant/cadre ouvrant pour des fenêtres en biais: 250 [mm]



	CADRE DORMANT+ CADRE OUVRANT 103.341
R minimal pour châssis cintré égale	500 [mm]
R maximal pour cintre égale	1400 [mm]



	CADRE DORMANT+ CADRE OUVRANT 103.345
R minimal pour châssis cintré égale	650 [mm]
R maximal pour châssis cintré égale	1400 [mm]



Longueur minimale d'une partie soudée du cadre dormant/cadre ouvrant pour des fenêtres en biais: 250 [mm]



RESTRICTIONS DE SYSTÈME

Restrictions techniques des fenêtres PRIMO 82

Dimensions maximales du vantail

		Fenêtres/porte-fenêtres à un et plusieurs vantaux OF, OB avec meneau fixe		Fenêtres/porte-fenêtres à deux vantaux OF, OB avec meneau mobile		Fenêtres à soufflet	
		Blanc	Couleur	Blanc	Couleur	Blanc	Couleur
Surface maximale du vantail	vantail STANDARD 103.341	2,25 [m ²]*				2,25 [m ²]	
	vantail LARGE 103.345	2,5 [m ²]				réalisation impossible	
Largeur maximale du vantail	vantail STANDARD 103.341	1420 [mm]		1406 [mm]		2400 [mm]	
	vantail LARGE 103.345	1520 [mm]	1420 [mm]	1106 [mm]	1056 [mm]	réalisation impossible	
Hauteur maximale du vantail	vantail STANDARD 103.341	2420 [mm]		fenêtre: 1920 [mm] porte-fenêtre: 2420 [mm]		1400 [mm]	
	vantail LARGE 103.345	2420 [mm]				réalisation impossible	
Poids maximal du vantail avec vitrage et ferrure MultiMatic	vantail STANDARD 103.341	120 [kg]				80 [kg]	
	vantail LARGE 103.345					réalisation impossible	
Rapport largeur/ hauteur du vantail		< 1,6				-	

Dimensions minimales du vantail

		Vantaux OF et OB		Vantaux À SOUFFLET	
		Largeur	Hauteur	Largeur	Hauteur
Dimension(s) minimale(s)	vantail STANDARD 103.341	330 [mm]	480 [mm]	340 [mm]	330 [mm]
		480 [mm]	400 [mm]		

Dimensions maximales du cadre dormant

	Blanc	Couleur
Surface maximale des châssis dans un cadre dormant	9,6 [m ²]	
Largeur maximale du châssis	4200 [mm]	4000 [mm]
Hauteur maximale du châssis	4200 [mm]	4000 [mm]
Poids maximal du vitrage	300 [kg]	

Dimensions minimales du cadre dormant

Largeur minimale du cadre dormant	330 [mm]
Hauteur minimale du cadre dormant	330 [mm]

* Il est possible d'augmenter le champs d'application pour un vantail par collage du vitrage



Restrictions techniques des portes de terrasse

Dimensions maximales PSK

		PSK schéma A		PSK schéma C Variante		PSK schéma C	
		Division					
		symétrique	non symétrique *	symétrique	non symétrique *	symétrique	non symétrique *
Surface maximale de la fenêtre		8,00 [m ²]		9,6 [m ²]			
Largeur maximale de la fenêtre		3300 [mm]	4000 [mm] *	4000 [mm]			
Hauteur maximale de la fenêtre		2480 [mm]					
Largeur maximale du vantail	cadre ouvrant STANDARD 103.341	1540 [mm]					
	cadre ouvrant LARGE 103.345	1760 [mm]				1210 [mm]	
Hauteur maximale du vantail		2400 [mm]					
Surface maximale du vantail	cadre ouvrant STANDARD 103.341	2,5 [m ²]				2,25 [m ²]	
	cadre ouvrant LARGE 103.345	3,8 [m ²]				2,5 [m ²]	
Rapport hauteur / largeur du vantail		< 2,7					

* réalisation sur demande

Dimensions minimales PSK

	MANUELLE PSK-S	PAS	AUTOMATIQUE PSK-Z
Largeur minimale du vantail	660 [mm]	790 [mm]	760 [mm]
Hauteur minimale du vantail	1040 [mm]	881 [mm]	940 [mm]



Dimensions maximales HST PRIMO Skymotion et Skymotion Max

	Schéma A			
	Blanc		Couleur	
	symétrique	non symétrique	symétrique	non symétrique
Largeur maximale de la fenêtre	6000 [mm]		5000 [mm]	
Hauteur maximale de la fenêtre	2700 [mm]		2600 [mm]	
Surface maximale du vantail coulissant	6,0 [m ²]		6,0 [m ²]	
Surface maximale du vantail fixe	6,0 [m ²]	6,5 [m ²]	6,0 [m ²]	6,5 [m ²]
Largeur maximale du vantail	3000 [mm]		2500 [mm]	
Rapport largeur/ hauteur du vantail	> 2,5 : 1			

	HS Skymotion 82 - Schéma C			
	Blanc		Couleur	
	symétrique	non symétrique	symétrique	non symétrique
Largeur maximale de la baie	6500 [mm]			
Hauteur maximale de la baie	2700 [mm]		2600 [mm]	
Surface maximale du vantail coulissant	6,0 [m ²]		5,5 [m ²]	
Surface maximale du vantail fixe	6,0 [m ²]	6,5 [m ²]	5,5 [m ²]	6,0 [m ²]
Largeur maximale du vantail	3000 [mm]		2500 [mm]	
Rapport largeur/ hauteur du vantail	> 2,5 : 1			

Dimensions minimales HST PRIMO Skymotion et Skymotion Max

		Schéma A	HS Skymotion 82 - Schéma C
Largeur minimale des portes de terrasse		1800 [mm]	4000 [mm]
Hauteur minimale des portes de terrasse	STANDARD	1942 [mm]	1942 [mm]
	avec contact magnétique filaire	1942 [mm]	-
	avec option SECURITY 2	2300 [mm]	1942 [mm]

TYPES DE FERRURES ET CHAMPS D'APPLICATION

Type de ferrure	Poids du vantail	Surface du vantail
Maco Multi-Matic paumelle cadre dormant/cadre ouvrant STANDARD	≤ 100 kg	2,4 [m ²]
Maco Multi-Matic paumelle cadre dormant/cadre ouvrant avec pions porteurs	≤ 110 kg	3,0 [m ²]
Maco Multi-Matic cadre ouvrant avec pions porteurs	≤ 120 kg	3,0 [m ²]
Maco Multi-Power	≤ 150 kg	3,0 [m ²]
Maco Multi-Power à seuil bas	≤ 110 kg	3,0 [m ²]
Maco Multi-Mammut	≤ 180 kg	3,6 [m ²]

**Dimensions minimales et maximales des fenêtres selon la classe anti-effraction et le poids maximal**

Type de fenêtre	Largeur min. du vantail	Largeur max. du vantail	Hauteur min. du vantail	Hauteur max. du vantail	Poids
OB SECURITY 1	520	1690	470	2640	100 kg
À SOUFFLET SECURITY 1	510	2290	390	1140	80 kg
Meneau mobile SECURITY 1	520	1340	701	2640	100 kg
OB CR2/RC2	520	1690	470	2640	100 kg
À SOUFFLET CR2/RC2	510	2290	390	1140	80 kg
Meneau mobile CR2/RC2	520	1340	701	2640	100 kg

SECURITY STANDARD DE LA SÉCURITÉ DES FENÊTRES, PSK, HST

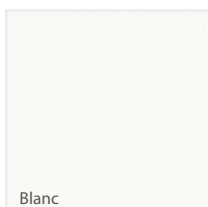
Type de la fenêtre/porte de terrasse	FENÊTRES	FENÊTRES	PSK	PRIMO HST Skymotion et Skymotion Max	FENÊTRES
Type de sécurité	SECURITY 1	SECURITY 2			Classe anti-effraction (retardateur d'effraction) CR2/RC2 conforme avec PN-EN 1627
ÉQUIPEMENT					
Nombre et type de gâches	- 4 gâches de sécurité au minimum - nombre de gâches correspond aux dimensions du vantail, conforme aux matrices de système du fournisseur de ferrure pour la classe de ferrure RCIN	- Toutes les gâches de sécurité - nombre de gâches correspond aux dimensions du vantail, conforme aux matrices de système du fournisseur de ferrure pour la classe de ferrure CR2/RC2	- Toutes les gâches de sécurité - nombre de gâches correspond aux dimensions du vantail, conforme aux matrices de système du fournisseur de ferrure pour la classe de ferrure CR2/RC2	3 crochets pour le schéma A 4 pions pour le schéma C Skymotion	- Toutes les gâches de sécurité - nombre de gâches correspond aux dimensions du vantail, conforme aux matrices de système du fournisseur de ferrure pour la classe de ferrure CR2/RC2
Platine anti-perçage de la crémone	Oui	Oui	Oui	Oui	Oui
Platine de raccord	Oui	Oui	Oui	Non disponible	Oui
Poignée	Au choix	Au choix	Au choix	Au choix	Avec clé 100Nm
Pose	Sur équerres ou pose directe (cadre dormant prépercé)	Sur équerres ou pose directe (cadre dormant prépercé)	Sur équerres ou pose directe (cadre dormant prépercé)	Pose directe (cadre dormant prépercé)	Pose directe (cadre dormant prépercé)
Vitrage	Conformes à la réglementation nationale en vigueur	Conformes à la réglementation nationale en vigueur	Conformes à la réglementation nationale en vigueur	Conformes à la réglementation nationale en vigueur	Au moins 1 vitre du vitrage en classe de résistance P4A selon EN 356
Vitre/vitrage collé	Non requis	Non requis	Non requis	Non requis	Requis sur le pourtour du vantail
Supplémentaires	- Restriction jaune avec la suggestion pour le client pour de choisir la poignée avec clé	- Restriction jaune avec la suggestion pour le client pour de choisir la poignée avec clé	- Restriction jaune avec la suggestion pour le client pour de choisir la poignée avec clé	- Pas besoin de renforcer les lames labyrinthes et de les fixer avec des vis - Restriction jaune avec la suggestion pour le client pour de choisir la poignée avec clé	Non présent

COULEURS

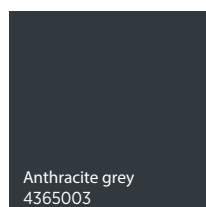
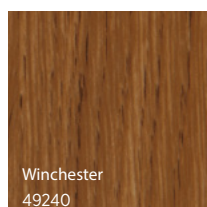
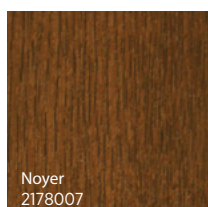
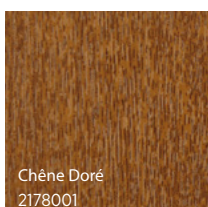
Couleurs disponibles des fenêtres PVC:

blanc, placage 1 face, placage 2 faces.

Couleurs standard

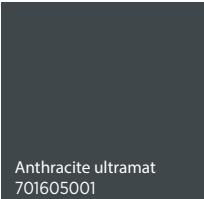
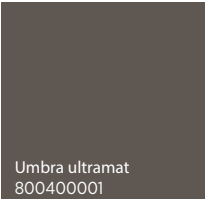
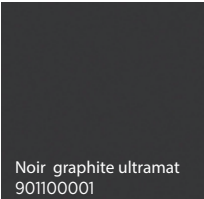
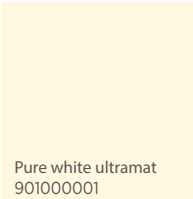


Placages - couleurs standard



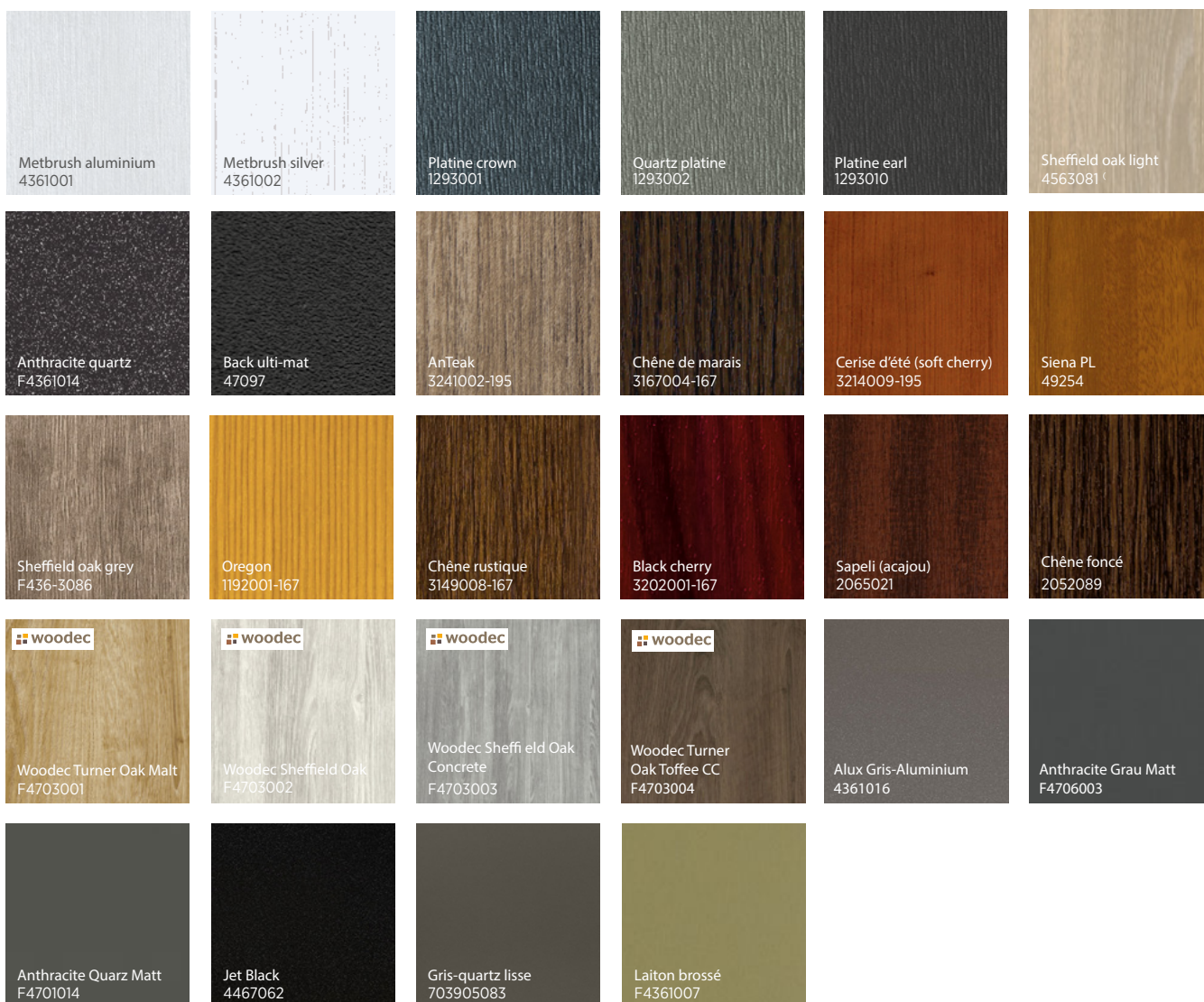


VEKA SPECTRAL dédiés aux fenêtres PRIMO 82 - couleurs non standard (spéciales)

 Anthracite ultramat 701605001	 Platine-gris ultramat 704000001	 Umbra ultramat 800400001	 Noir graphite ultramat 901100001	 Pure white ultramat 901000001
--	---	--	--	---

Placages - couleurs spéciales

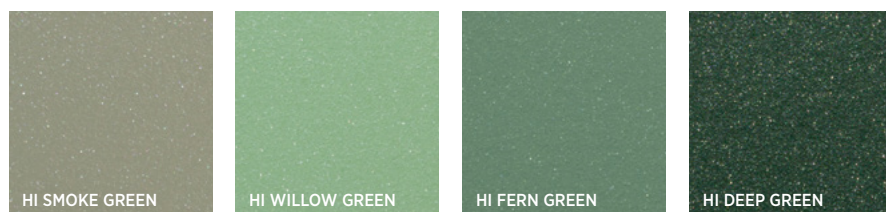
 Brun chocolat 887505	 Siena Rosso 49233	 Siena Noce 49237	 Daglesie (douglas) V 3069037	 Daglesie (douglas) 3152009	 Pin de montagne 3069041
 Oregon III 2115008	 Chêne naturel 3118076	 Chêne rustique V 3156003	 Shogun AC 49197	 Shogun AD 49195	 Shogun AF 49198
 Macore 3162002	 Palissandre 3202002	 Blanc 915205	 Blanc-papyrus 901805	 Cream white 137905	 Ivoire 101505
 Jaune 108705	 Gris clair 725105	 Gris-agate 703805	 Gris-argent 715505	 Gris-argent lisse 715505083	 Gris basalte 701205
 Gris-basalte lisse 701205083	 Gris ardoise 701505	 Gris ardoise lisse 701505083	 Gris Quartz 703905	 Bleu-brillant 500705	 Bleu cobalt 501305
 Bleu acier 515005	 Bleu monumental 500405	 Vert-émeraude 611005	 Vert 600505	 Dark green 612505	 Vert monumental 992505
 Rouge-Carmin 305405	 Rouge-rubis 300305	 Brun rouge 308105	 Bordeaux 300505	 Brun-Noir 851805	



Couleurs HI 2.0 dédiée aux fenêtres en PVC oscillo-coulissante PRIMO PSK avec capotage en aluminium.

Collection Home Inclusive 2.0 vous permet de créer un ensemble cohérent de portes de garage, portes, fenêtres portails et clôtures WIŚNIOWSKI. Choisissez parmi 16 couleurs somptueuses avec une structure 3D métallique unique.

HI EARTH



HISTONE





HISTEEL



HIRUBY



Choix de l'équipement

No d'ordre	Numéro du film (placage)	Nom	Corps du profilé en standard	Couleur du joint	Couleur des poignées et des caches-pau-melles	Couleur de la houssette porte-fenêtre
1	2178001	CHÊNE DORÉ	caramel	caramel	F4	gold (or)
2	2178007	NOYER	brun	noir	F4	ral 8019
3	2052089	CHÊNE DE MARAIS	brun	noir	F4	ral 8019
4	49240	WINCHESTER XA	caramel	caramel	F4	gold (or)
5	2065021	ACAJOU	brun	noir	F4	ral 8019
6	4365003	ANTHRACITE GREY	anthracite	noir	F1	ral 7016
7	887505	BRUN	brun	noir	F4	ral 8019
8	715505	GRIS-ARGENT	blanc	noir	F1	silver (argent)
9	49237	SIENA PN NOCE	brun	noir	F4	ral 8019
10	49233	SIENA PR ROSSO	caramel	caramel	F4	ral 8019
11	3162002	MACORE	brun	noir	F4	ral 8019
12	137905	BLANC CRÈME	blanc	noir	RAL 9001	ral 9001
13	915205	BLANC	blanc	noir	RAL9016	ral 9016
14	612505	VERT FONCÉ	blanc	noir	F1	silver (argent)
15	701205	GRIS BASALTE	blanc	noir	F1	silver (argent)
16	703905	GRIS QUARTZ	blanc	noir	F1	silver (argent)
17	3118076	CHÊNE NATUREL	blanc	noir	F4	gold (or)
18	851805	BRUN-NOIR	brun	noir	F4	ral 9005
19	715505083	GRIS-ARGENT LISSE	blanc	noir	F1	silver (argent)
20	3152009	DAGLESIE (DOUGLAS) STRIÉ	caramel	caramel	F4	gold (or)
21	600505	VERT	blanc	noir	F1	silver (argent)
22	3156003	CHÊNE RUSTIQUE V	brun	noir	F4	ral 8019
23	3149008	CHÊNE RUSTIQUE	brun	noir	F4	ral 8019
24	3069041	PIN DE MONTAGNE	caramel	caramel	F4	gold (or)
25	703805	GRIS-AGATE	blanc	noir	F1	silver (argent)
26	4367003	SOIE GRIS FONCÉ (GRIS ANTHRACITE LISSE)	anthracite	noir	F1	ral 7016
27	4563081	SHEFFIELD OAK LIGHT	blanc	noir	F1	ral 9001
28	2115008	OREGON III	blanc	noir	F4	gold (or)
29	1192001	OREGON	blanc	noir	F4	gold (or)
30	4361001	ALUMINIUM BROSSÉ	blanc	noir	F1	silver (argent)
31	300305	ROUGE-RUBIS	blanc	noir	F1	silver



32	300505	BORDEAUX	blanc	noir	F1	silver
33	515005	BLEU ACIER	blanc	noir	F1	silver (argent)
34	501305	BLEU COBALT	blanc	noir	F1	silver (argent)
35	725105	GRIS CLAIR	blanc	noir	F1	silver (argent)
36	308105	BRUN ROUGE	blanc	noir	F1	silver (argent)
37	500705	BLEU-BRILLANT	blanc	noir	F1	silver (argent)
38	611005	VERT-ÉMERAUDE	blanc	noir	F1	silver (argent)
39	901805	BLANC-PAPYRUS	blanc	gris	F1	silver (argent)
40	3069037	DAGLESIE (DOUGLAS)	caramel	caramel	F4	gold (or)
41	108705	JAUNE	blanc	noir	F1	silver (argent)
42	305405	ROUGE-CARMIN	blanc	noir	F1	silver (argent)
43	1293002	QUARTZ PLATINE	blanc	noir	F1	silver (argent)
44	1293001	PLATINE CROWN	anthracite	noir	F1	ral 7016
45	701205083	GRIS-BASALTE LISSE	blanc	noir	F1	silver (argent)
46	1293010	PLATINE EARL	anthracite	noir	F1	ral 7016
47	701505083	GRIS ARDOISE LISSE	anthracite	noir	F1	ral 7016
48	4361002	ALUMINIUM BROSSÉ ARGENTÉ	blanc	noir	F1	silver (argent)
49	701505	GRIS ARDOISE	anthracite	noir	F1	ral 7016
50	3202002	PALISANDRE	brun	noir	F4	ral 8019
51	101505	IVOIRE	blanc	noir	F1	silver (argent)
52	49198	SHOGUN AF	caramel	caramel	F4	gold (or)
53	49195	SHOGUN AD	caramel	caramel	F4	gold (or)
54	49197	SHOGUN AC	caramel	caramel	F4	gold (or)
55	992505	VERT MONUMENTAL	blanc	noir	F1	ral 9005
56	500405	BLEU MONUMENTAL	blanc	noir	F1	ral 9005
57	701605001	VSP ANTHRACITE ULTRAMAT	gris	noir	F1	ral 7016
58	800400001	VSP UMBRA ULTRAMAT	gris	noir	F1	ral 9005
59	901100001	VSP noir graphite ultramat	brun	noir	F1	ral 9005
60	901000001	VSP Pure White / Blanc pur (RAL 9010) ultramat	blanc	noir	RAL9016	ral 9016
61	704000001	VSP platine graphite ultramat	anthracite	noir	F1	silver (argent)
62	436-1.014	anthracite quartz	anthracite	noir	F1	anthracite
63	PX47097	black ultra-mat	anthracite	noir	F1	ral 9005
64	3241002-195	AnTEAK	brun	noir	F1	ral 9001
65	3167004-167	chêne de marais	brun	noir	F4	ral 8019
66	3214009-195	cerise d'été (soft cherry)	brun	noir	F4	ral 8019
67	49254-015	siena PL	caramel	caramel	F4	gold (or)
68	F 436-3086	sheffield oak grey	brun	noir	F1	ral 9001
69	3202001	koltex Black Cherry	brun	noir	F4	ral 8019
70	F 470-3001	Woodec Turner Oak Malt	caramel	caramel	F4	caramel
71	F 470-3002	Woodec Sheffield Oak Alpine	blanc	noir	F1	silver (argent)
72	F 470-3003	Woodec Sheffield Oak Concrete	blanc	noir	F1	silver (argent)
73	F 470-3004	Woodec turner oak toffee	gris	noir	F4	RAL8019
74	4467062	Jet Black	anthracite	noir	F1	ral 9005
75	4361016	Alux Gris-Aluminium	blanc	noir	F1	silver (argent)
76	4361007	Laiton brossé	blanc	noir	F4	gold (or)
77	703905083	Gris-quartz lisse	blanc	noir	F1	silver (argent)
78	F470-6003	Antracyt Grau Matt	anthracite	noir	F1	ral 7016
79	F470-1014	Anthracite Quarz Matt - DB703	anthracite	noir	F1	ral 7016



OPTIONS SUPPLÉMENTAIRES

Capotages en aluminium



Les capotages en aluminium sont disponibles en couleurs HI ou RAL.

Avantages pour l'utilisateur final:

- Réduction des effets des facteurs externes sur le PVC,
- Possibilité de profiter pleinement des avantages des systèmes modernes de fenêtres en PVC. Les systèmes de fenêtres en PVC avec les avantages de l'aluminium
- Augmentation de la durabilité,
- Des possibilités illimitées de mariage des couleurs grâce aux couleurs

HI 2.0 pour les portes de garages, portes, portails et clôtures, entretien et maintenance facile.

Charnières cachées MULTI POWER

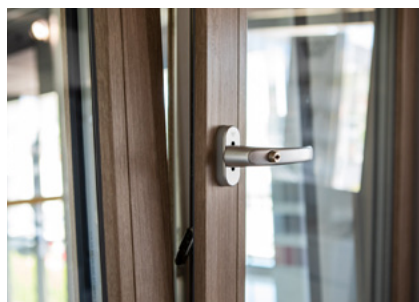


Ferrure complètement invisible. L'option charnière cachée est disponible à la fois avec un seuil bas ainsi qu'en version pour fenêtres anti-effraction jusqu'à la classe CR2/RC2

Avantages pour l'utilisateur final:

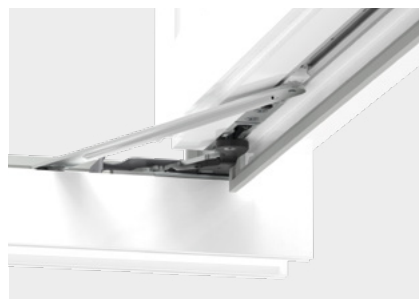
- caches-paumelles supplémentaires
- grande largeur d'ouverture (jusqu'à 100°);
- protection intégrée contre le soulèvement du vantail;
- moins de travaux d'entretien grâce à un coulissement amélioré du compas;
- aspect agréable grâce à la surface uniforme;
- dédiées aux fenêtres OB dont le poids maximal de l'ouvrant est de 150 kg

TILT-FIRST - position oscillante avant mouvement battant



Cette solution est conçue pour verrouiller l'ouvrant en position oscillante après avoir tourné la poignée de 90 degrés à l'horizontale, ce qui empêche l'ouvrant de passer de la position oscillante à la position ouverte de la fenêtre. Ce n'est qu'après avoir déverrouillé la poignée avec la clé qu'on a la possibilité d'ouvrir la fenêtre. Cette solution garantit la sécurité des enfants et permet en même temps d'aérer la pièce lorsque la fenêtre est entrebâillée.

Limiteur d'angle d'ouverture



Empêche le claquement du vantail sur l'ébrasement mural. Le limiteur d'angle d'ouverture peut être utilisé aussi bien avec des charnières MultiPower montées en applique qu'avec des charnières cachées. Il ne peut pas être utilisé avec le seuil bas et sur les fenêtres avec la classe de résistance à l'effraction supérieure CR/RC et SECURITY.

Frein caché contrôlé par la poignée



Empêche l'ouvrant de s'ouvrir ou de se fermer tout seul. Il est possible d'utiliser ce frein sur les versions de fenêtres OF et OB, ainsi que sur les charnières cachées et apparentes.

Cette version du frein ne peut pas être utilisée:

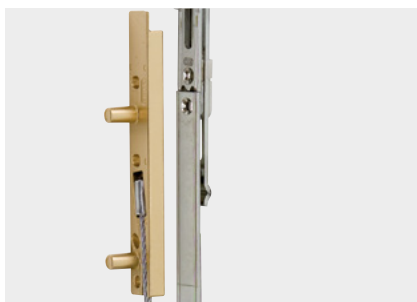
- avec seuil bas,
- en classes CR/RC et SECURITY,
- avec OB inversée (bascule avant pivoter).

Frein confort



Fixe l'angle d'ouverture du vantail dans la position souhaitée. Le frein confort peut être utilisé uniquement sur les fenêtres OF, mais ne peut pas être utilisé avec le seuil bas et sur les fenêtres avec la classe de résistance à l'effraction supérieure CR/RC et SECURITY.

SAFETY PIN



Verrouillage de sécurité pour châssis de fenêtre OF et OB, qui protège contre les conséquences éventuelles d'un mauvais fonctionnement et d'une surcharge. Le dispositif de sécurité, situé du côté des charnières, est intégré à la crémone centrale oscillo-battante. Son câble d'acier résilient empêche l'ouvrant de tomber du cadre de la fenêtre et prévient efficacement les accidents éventuels.

Protection recommandée pour un usage dans les fenêtres dans les logements privés, ainsi que dans les chambres d'enfants ou lorsque des personnes âgées et handicapées sont présentes, dans les logements publics ces protections sont censées faire partie de l'équipement standard.

Compas confort



Possibilité de manœuvrer la fenêtre sans problème, notamment lorsque l'accès à la fenêtre est difficile, grâce à la poignée située en bas du vantail de la fenêtre.

Le compas confort est uniquement utilisé en version OB des fenêtres, qui ne peuvent pas être utilisées avec des charnières cachées.

Avantages pour l'utilisateur final:

- La fenêtre est automatiquement basculée et à nouveau fermée par l'utilisation de la poignée
- Les exigences concernant les personnes âgées et à mobilité réduite peuvent être remplies
- Les fenêtres d'accès difficile peuvent être manipulées
- Motorisation en option

Contact magnétique



En applique filaire



En applique sans fil Somfy



À encastrer filaire



En option, les fenêtres peuvent être équipées d'un système de surveillance électronique du verrouillage. Les contacts magnétiques sont reliés à un système de surveillance qui déclenche une alarme lorsque la poignée est déplacée ou que la ferrure est manipulée d'une autre manière. Les capteurs fonctionnent indépendamment du fait que l'ouvrant ait été ouvert en position oscillante ou battante. Disponible en version filaire : en applique et encastré et sans fil Somfy.

Houssette porte-fenêtre avec poignée



Houssette porte-fenêtre avec poignée



Houssette porte-fenêtre avec poignée pour moustiquaire

Houssette porte-fenêtre avec poignée en aluminium augmentera la fonctionnalité de

la porte-fenêtre, en permettant de la fermer de l'extérieur et fixe l'ouvrant de façon qu'il

ne puisse être ouvert par une rafale de vent. Une poignée plate dédiée aux fenêtres avec volets roulants extérieurs est également disponible en option.

Ferrure en classe de résistance à l'effraction SECURITY 1, SECURITY 2 et CR2/RC2



Les fenêtres en classe Security 1, Security 2 et RC2 sont possibles à réaliser en version à un vantail et multi-vantaux avec vantaux :

- oscillo-battant (OB);
- à soufflet;
- avec meneau mobile (MENMOB);
- châssis FIX (FIX-R);
- châssis FIX avec faux vantail (FIX-S).

Aucune option Sécurité / RC2 disponible pour les fenêtres battantes (OF).

Pour la classe de résistance à l'effraction CR2/RC2, il existe une option de pose sur équerres dans les cas :

- construction à un seul vantail FIX-R / FIX-S,
- construction à plusieurs vantaux dans laquelle au moins un des vantaux est FIX-R / FIX-S.

Pour la classe de résistance à l'effraction CR2/RC2, il existe une option de pose sur équerres/pose directe avec les vis dans les cas :

- constructions à un seul vantail oscillo-battant (OB) et à soufflet
- construction avec meneau mobile (MMob),
- construction à plusieurs vantaux où tous les vantaux sont ouvrables (OB, à soufflet, MMob)

Options supplémentaires qui peuvent être utilisées sur les fenêtres des classes de résistance à l'effraction Sécurité 1, Sécurité 2 et RC2 :

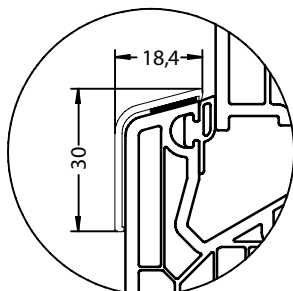
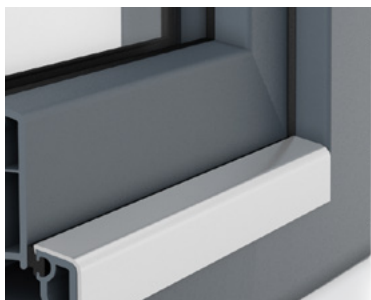
- Houssette avec poignée de porte fenêtre,
- Charnières visibles (MultiMatic, MultiMammut), cachées (MultiPower),
- Contact magnétique filaire, contact magnétique sans fil,
- SafetyPin.

Les autres options ne sont pas disponibles dans les fenêtres marquées de classes anti-effraction Security 1, Security 2 et CR/RC2.

Les portes de terrasse oscillo-coulissantes PSK en classe Security 2 sont possibles en version standard PSK-S et PSK-PAS en schéma A.

Portes de terrasse coulissantes à levage HST en classe de Security 2 possibles en schémas A et C.

Porte fenêtre - cache du seuil en aluminium



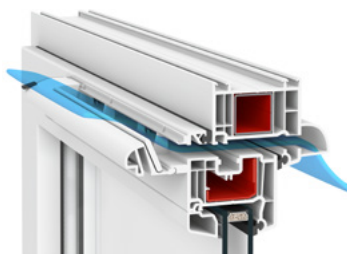
Le cache du seuil en aluminium a une fonction de protection, il prévient les dommages et l'abrasion de la partie inférieure du cadre, et est particulièrement recommandé pour les sorties de porte-fenêtre ou de terrasse.

Compas MultiMammut



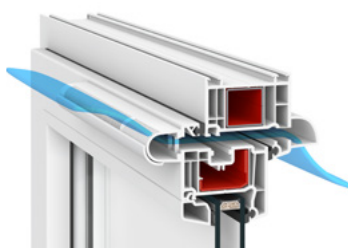
Les charnières dédiées aux ouvrants pesant jusqu'à 180 kg, qui sont dédiées aux constructions de fenêtres de grand gabarit jusqu'à 3,6 m².

Aérateurs



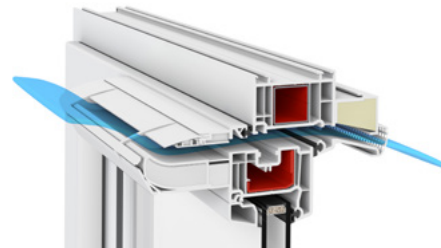
Aérateur Aereco hygroréglable EMM

Couleurs disponibles: RAL 9003, RAL 8017, RAL 8001, RAL 7045, RAL 7016



Aérateur Aereco à pression AMO

Couleurs disponibles: RAL 9003, RAL 8017, RAL 8001, RAL 7016



Aérateur Aereco hygroréglable EXR 409

Couleurs disponibles: RAL 9003, RAL 8017, RAL 8001, RAL 7045, RAL 7016



Aérateur REGEL air

Couleurs disponibles: RAL 9003 joint noir et gris, 9005 joint noir

Paramètre	[Pa]	REGEL air
Flux d'air	2	3,0 m ³ /h
	4	3,7 m ³ /h
	8	5,0 m ³ /h
	10	5,6 m ³ /h
	20	4,2 m ³ /h



Paramètre	Unité	Kit AMO.103 Aérateur à pression AMO Auvent standard AB	Kit EMM.707 Aérateur hygro-réglable EMM Auvent standard AB	Kit EXR.409 Aérateur hygro-réglable EXR Auvent acoustique AQ			
		Valeur					
Flux d'air	[m³/h]	Nominal	24,5	Nominal	23,5	Nominal	26,2
		Minimal	5,9	Minimal	6,9	Minimal	7
Étanchéité à la pénétration de l'eau de pluie en cas d'installation sur une fenêtre, en dehors de la zone protégée contre la pluie	[Pa]	300		300		300	
Indices acoustiques D _n (C; C _v)	[dB]	Aérateur ouvert	32 (-1; 1)	Aérateur ouvert	32 (-1; 0)	Aérateur ouvert	40 (0; 0)
		Aérateur fermé	33 (0; 0)	Aérateur fermé	34 (0; 0)	Aérateur fermé	41 (-1; -1)

Croisillons

Dans le cas de la réalisation des croisillons intégrés, il n'y a pas de pastilles de silicone à l'endroit où le croisillon se croise.

Dans l'offre de fenêtres en PVC, les types de croisillons sont disponibles :

- Croisillons collés, Croisillons INTÉGRÉS (couleur deux faces), Croisillons INTÉGRÉS (couleur une face), Croisillons DUPLEX

Il peut y avoir un effet de "vibration de croisillon", ce phénomène est causé par la vibration normale de la tige en aluminium lors de l'ouverture, de la fermeture ou même par des rafales de vent à l'extérieur.

Types et couleurs des croisillons

Type du croisillon		Couleurs	Restrictions
Collés		Les croisillons sont disponibles en toutes couleurs de l'offre des placages standard et non standard (spéciaux)	* pour le système 82 indisponible application du croisillon 55 [mm] selon l'épaisseur du vitrage 48 [mm] et plus

Pour un croisillon de 25 [mm], il faut prévoir un duplex d'une hauteur de 20 [mm].

Pour un croisillon de 55 [mm], utiliser un duplex d'une hauteur de 48 [mm] (deux duplex de 24 [mm] assemblés).

Les Duplex sont disponibles pour des intercalaires d'une épaisseur de :

- 14 mm (épaisseur du duplex de 9,5 [mm])
- 16 mm (épaisseur du duplex de 11,5 [mm])
- 18 mm (épaisseur duplex de 13,5 [mm])

Les duplex sont disponibles en couleurs :

- Argent
- Gris clair 7035
- Gris fenêtre 7040
- Noir foncé 9005
- Brun argile 8003
- Brun acajou 8016
- Blanc signalisation 9016

En raison de la mise en correspondance des couleurs, le duplex n'est pas disponible avec l'intercalaire (warmedge) à bord chaud Premium (Multitech G).



CROSILLONS INCORPORÉS (couleur 2 faces)	Croisillon incorporé 8 [mm]	Blanc 9010	Longueur maximale d'un croisillon incorporé sans support = 700 [mm]
		Or (doré)	
	Croisillon incorporé 18 [mm] et 26 [mm]	Blanc 9010	
		Or (doré)	
		Noyer	
		Chêne foncé	
		Chêne Doré	
		Acajou	
		Autres couleurs disponibles dans l'offre des profilés	
	Croisillon incorporé 45 [mm]	Blanc 9010	
	Chêne Doré		
CROSILLONS INCORPORÉS (couleur unilatérale)	Croisillon incorporé 18 [mm] et 26 [mm]	Blanc / Noyer	
		Blanc / Chêne foncé	
		Blanc / Chêne doré	
		Blanc / Acajou	
		Blanc / 8014	
		Blanc / 8017	
		Blanc / 8022	
		Autres couleurs disponibles dans l'offre des profilés	



Vitrages

Avec un vitre de 4 [mm] - la longueur maximale des côtés peut être de 2440 [mm] (rapport maximal des côtés 1:8), la surface maximale jusqu'à 3.35 [m²].

Les limites de dimensions standard ci-dessus s'appliquent uniquement aux vitrages transparents installés verticalement, dans les endroits où il n'y a pas de charges de vent accrues.

Les limites ne tiennent pas compte de l'effet des revêtements réfléchissants sur l'augmentation de la température à l'intérieur du verre et de l'effet du changement de pression atmosphérique résultant de l'installation dans des zones montagneuses.

Les dimensions des vitrages autorisées ne tiennent pas compte des exigences spécifiques du client en matière de sécurité, de charge du vent, etc.

En cas d'utilisation de verres d'épaisseurs différentes dans un vitrage, la surface maximale est déterminée en fonction du verre le plus fin.

Intercalaire à bord chaud

Pour les fenêtres PVC disponible en couleurs:

Gris clair 7035, Gris fenêtre 7040, Noir 9005, Brun argile 8003, Brun acajou 8016, Blanc signalisation 9016

Poignées de fenêtre

En standard, les fenêtres en PVC sont équipées des poignées en aluminium BASIC.

BASIC



BASIC

couleurs disponibles:



blanc brun argent



vieil or titane noir mat RAL 9005



BASIC K avec clé

couleurs disponibles:



blanc brun argent



vieil or titane noir mat RAL 9005



BASIC P avec bouton

couleurs disponibles:



blanc brun argent



vieil or titane noir mat RAL 9005



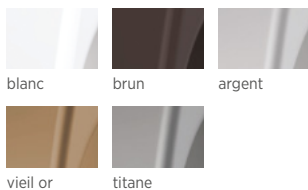
Optionnellement, les fenêtres PVC peuvent être équipées des poignées indiquées ci-dessous:

ROUND



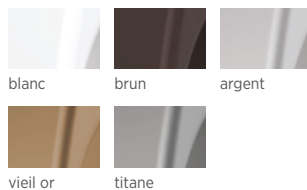
ROUND

couleurs disponibles:



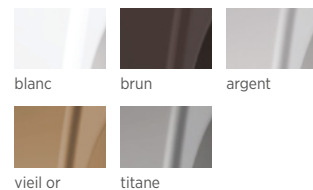
ROUND K
avec clé

couleurs disponibles:



ROUND P
avec bouton

couleurs disponibles:

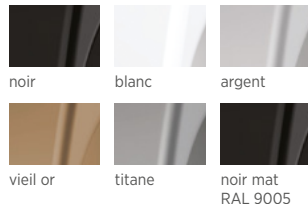


CUBE



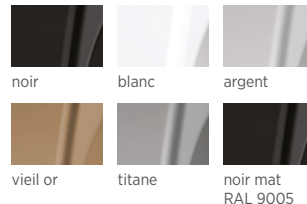
CUBE

couleurs disponibles:



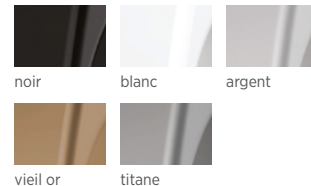
CUBE K
avec clé

couleurs disponibles:



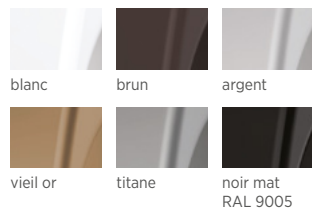
CUBE P
avec bouton

couleurs disponibles:



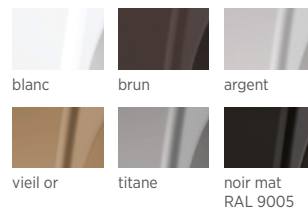
BASIC double
pour porte fenêtre

couleurs disponibles:



BASIC double plate pour
volet roulant

couleurs disponibles:



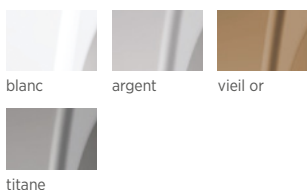


HOPPE



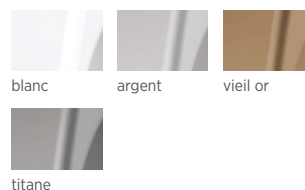
Secustic Luxembourg

couleurs disponibles:



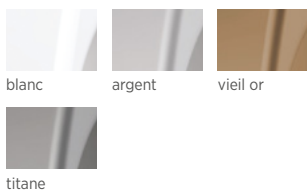
**Secustic Luxembourg
avec clé**

couleurs disponibles:



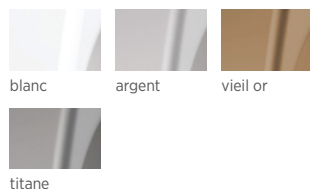
**Poignée Secuforte Secustic
Hamburg**

couleurs disponibles:



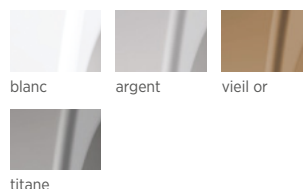
Atlanta

couleurs disponibles:



**Atlanta
avec clé**

couleurs disponibles:





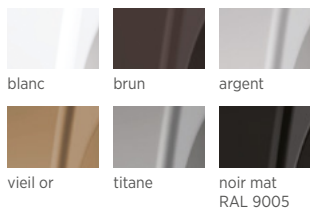
Poignées pour portes de terrasse HST

En standard la porte de terrasse HST est équipée d'une poignée en aluminium et d'un poignée à cuvette



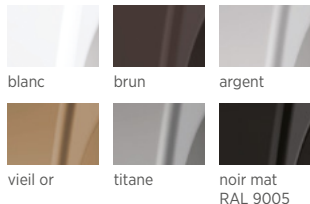
Poignée HST

couleurs disponibles:



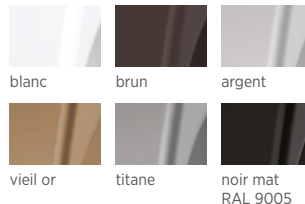
Poignée HST avec cylindre de l'intérieur

couleurs disponibles:



Poignée HST double avec cylindre

couleurs disponibles:

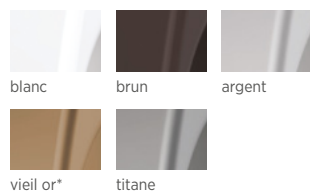


Poignées pour portes de terrasse PSK



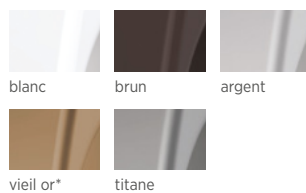
PSK-Z

couleurs disponibles:



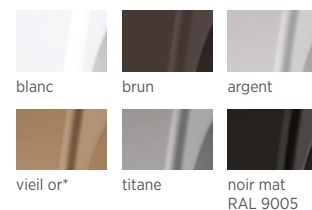
PSK-Z avec clé

couleurs disponibles:



PSK-S et PSK-PAS

couleurs disponibles:

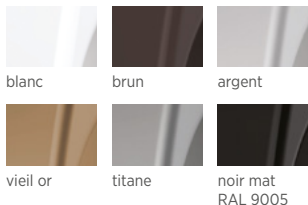


Vieil or* - couleur plus foncée que celle des autres modèles de poignées



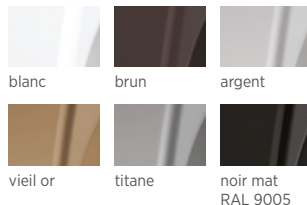
Poignée PSK-S et PSK-PAS avec clé

couleurs disponibles:



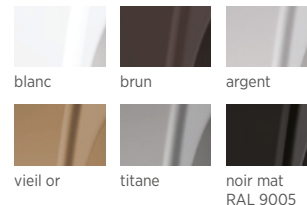
Poignée PSK-S et PSK Pas double

couleurs disponibles:



Poignée PSK-S et PSK Pas double pour volet roulant

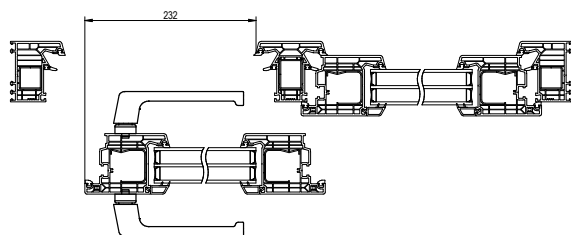
couleurs disponibles:



Passage libre

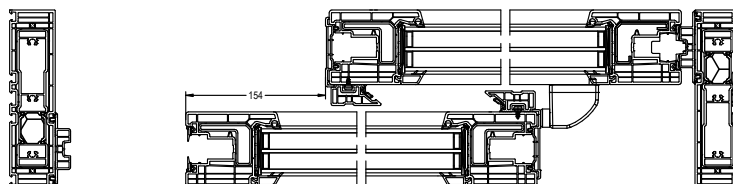
Passage libre avec la poignée double (int/ext) - PSK

Dans le cas de poignée double sur PSK avec vitrage fixe dans le cadre dormant, une poignée double pour le volet roulant est utilisée et le vantail est alors complètement escamoté derrière le châssis fixe. En revanche, dans le cas de PSK avec faux vantail, une poignée "standard" est utilisée dans l'ouvrant et, en même temps, l'ouvrant est doté d'un butoir positionné de telle sorte qu'il encombre le passage libre de 232 mm.

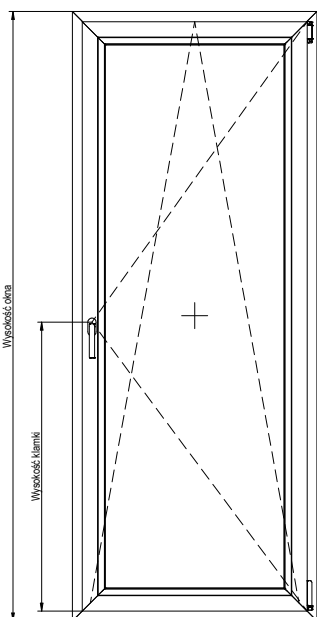


Passage libre HST

En cas d'utilisation d'une poignée double, le passage libre est réduit de 154 mm.



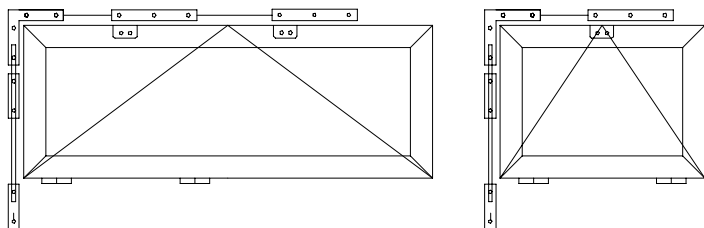
Hauteurs des poignées



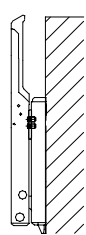
Hauteur de la poignée [mm]	Champ d'application/ hauteur dans la rainure de ferrure		Champ d'application/ hauteur du vantail de la fenêtre	
	MIN [mm]	MAX [mm]	MIN [mm]	MAX [mm]
145	360	430	400	470
210	431	660	471	700
320	661	840	701	880
420	841	1090	881	1130
520	1091	1340	1131	1380
620	1341	1590	1381	1630
720	1591	1700	1631	1740
1070	1701	1950	1741	1990
1070	1951	2200	1991	2240
1070	2201	2450	2241	2490

Ferme-imposte GEZE OL90

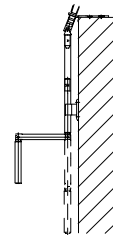
Fenêtres à soufflet



Types de manœuvre du ferme-imposte GEZE OL90

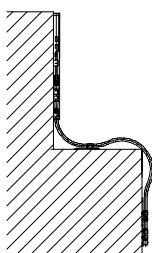


Tringle verticale

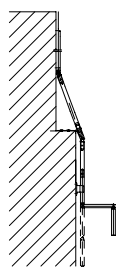


Manivelle

Types de transmission GEZE OL90



Transmission flexible



Bielle fixe

En utilisant:

- levier manuel,
- transmission verticale flexible Fz91

En utilisant:

- mécanismes à tringle.

Caractéristiques du produit

- Largeur d'ouverture totale = 170 mm pour toutes les hauteurs de l'ouvrant,
- Largeur d'ouverture réglable,
- Poids total de de l'ouvrant jusqu'à 80 kg
- Hauteur min. de l'ouvrant 250 mm,
- Largeur min. de l'ouvrant 380 mm,
- Largeur minimale de l'ouvrant: 3600 mm avec trois compas support
- Faible encombrement grâce au design plat des compas
- Le verrouillage intégré du vantail dans le compas de sécurité assure un verrouillage sûr
- La suspension à compas simple avec bouton de déclenchement permet le nettoyage des fenêtres à l'intérieur et à l'extérieur
- Les modules entièrement pré-assemblés simplifient le montage

Domaines d'application

- Ventilation confortable et quotidienne des pièces et des escaliers,
- Fenêtres s'ouvrant vers l'extérieur,
- Possibilité de formes spéciales telles que des fenêtres inclinées, triangulaires, rondes et demi-cintre,
- Couplage et utilisation de plusieurs fenêtres par transfert d'équerre d'angle.

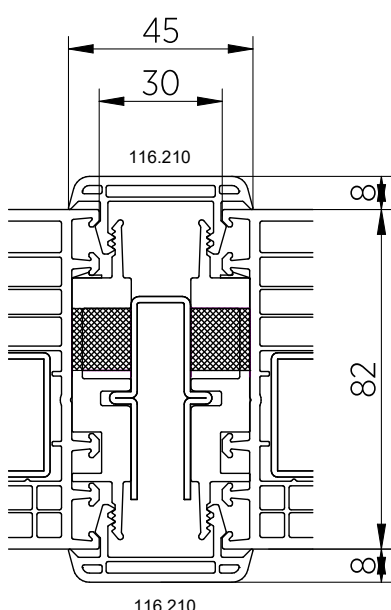
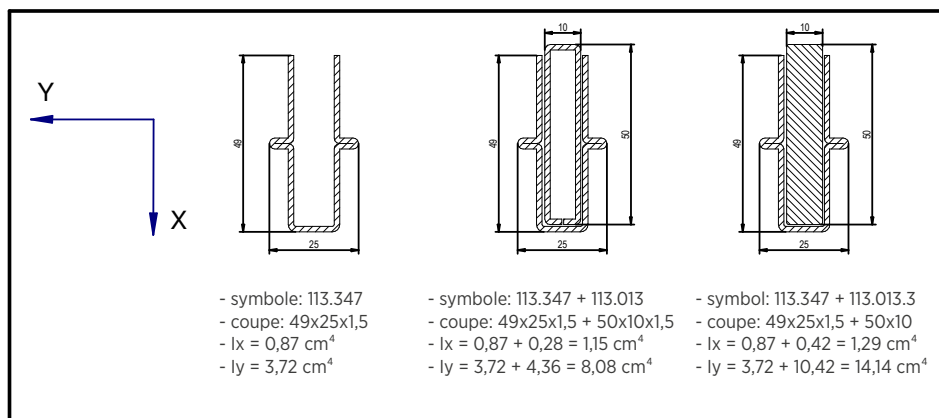


Choix des bandes

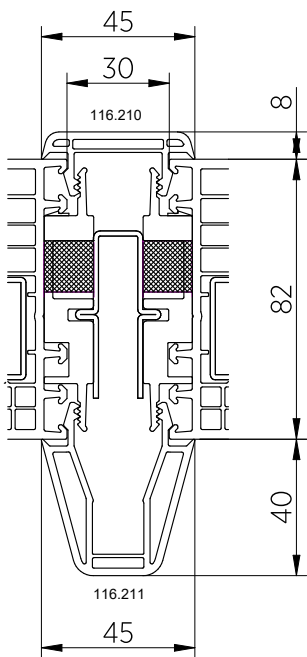
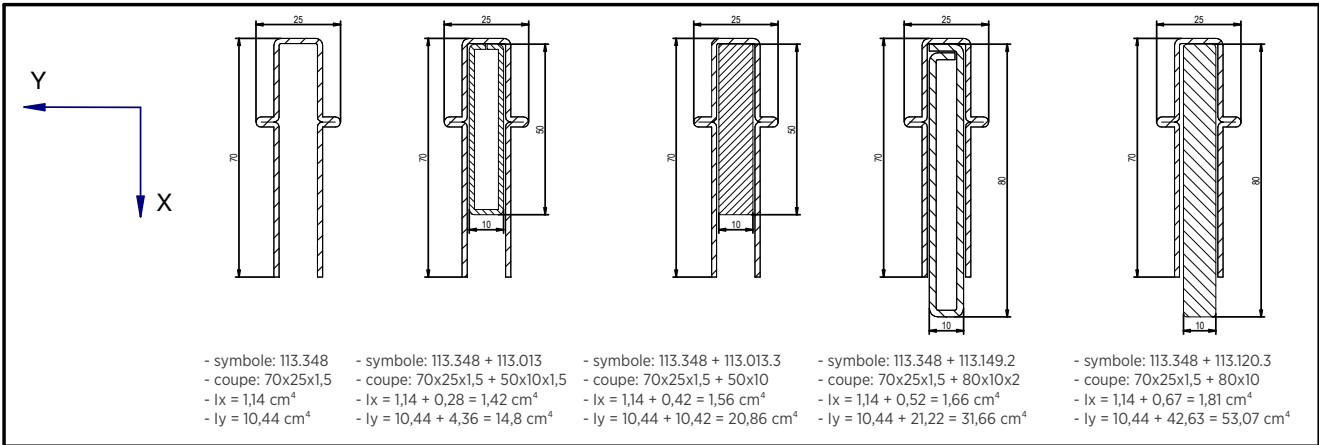
Systeme	Type du profilé	Valeur de la fente	Bande comprimée préconisée	Type de vis pour jonction
PRIMO 82	116.210+116.210	14,5	*Pinta 15/4-20	-
	116.210+116.211	14,5	*Pinta 15/4-20	-
	116.216	67	*Pinta 10/4-20	-
	116.219	7,7	*Pinta 15/4-20	-
	116.229	6,7	*Pinta 10/4-20	-
	116.030	15,4	*Pinta 15/4-20	-
	116.217	15,4	*Pinta 15/4-20	-
	116.213+116.211	14,5	*Pinta 15/4-20	-
	116.213+116.210	14,5	*Pinta 15/4-20	-
	114040	7,7	*Pinta 10/4-20	WKRT39x25-ZW-B-BR
	114.041	77	*Pinta 10/4-20	WKRT40x50-BW-B-ZR
	114.042	77	*Pinta 10/4-20	WKRT48x60-BW
	114.043	7,7	*Pinta 10/4-20	WKRT48x120-ZW-WL
	109.445	6,8	*Pinta 10/4-20	WKRT48x60-ZW
	109.091	6,8	*Pinta 10/4-20	WKRT48x120-ZW-WL
	109.569	6,8	*Pinta 10/4-20	WKRT60x160-PDTX-GCZ
	116.029	8,7	*Pinta 15/4-20	-
	116.210+116.212	14,5	*Pinta 15/4-20	-
	116.210 +116.212	14,5	*Pinta 15/4-20	-



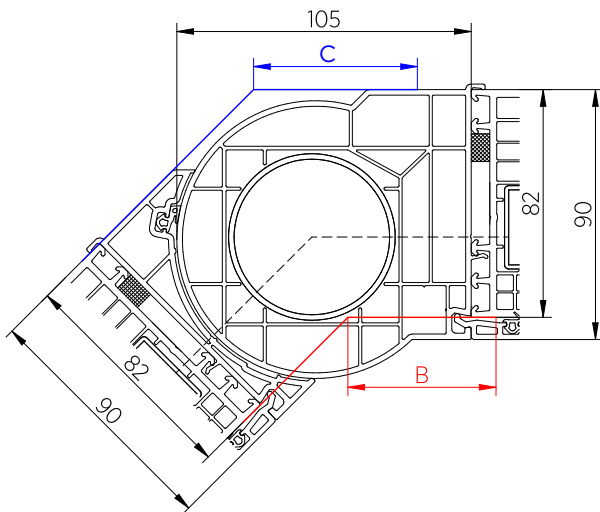
Profils d'accouplement



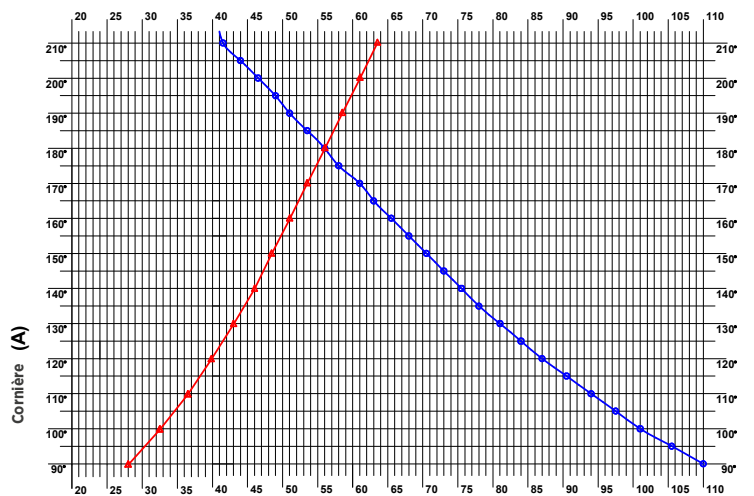
Profilé d'accouplement 116.210



Profilé d'accouplement +116.211

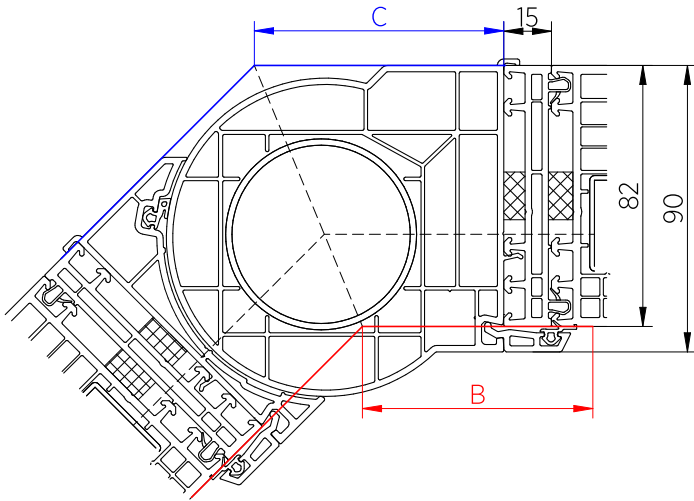


Profilé d'accouplement 116.216

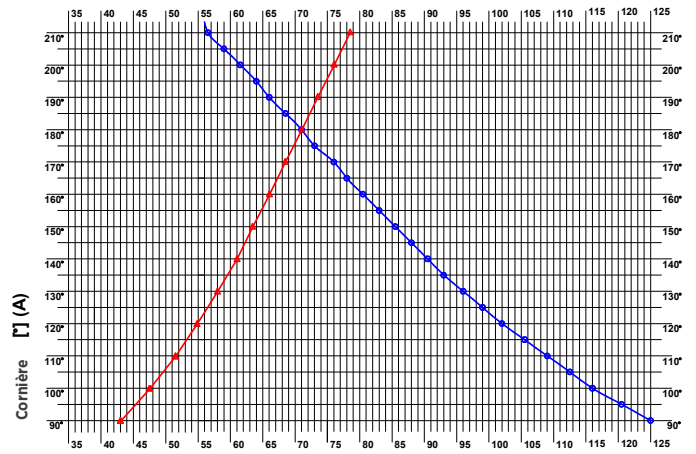


Réduction de la longueur sur chaque côté [mm] (C)

Réduction de la longueur sur chaque côté [mm] (B)

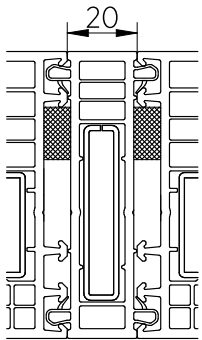
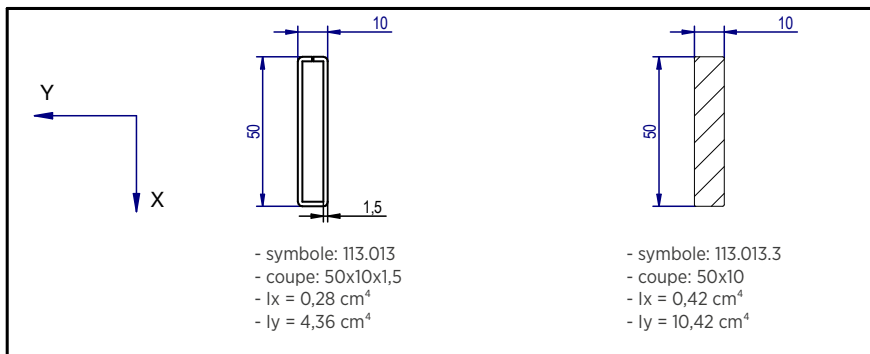


Profilé d'accouplement tubulaire 116.216 + élargisseur 15mm

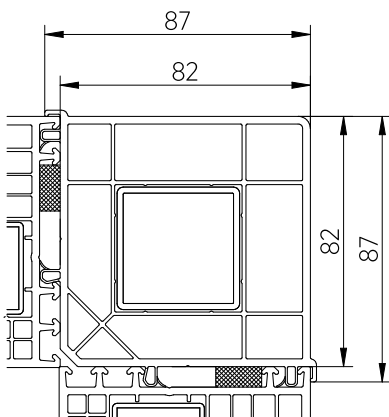


Réduction de la longueur sur chaque côté [mm] (C)

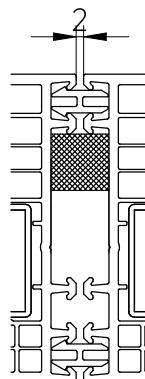
Réduction de la longueur sur chaque côté [mm] (B)



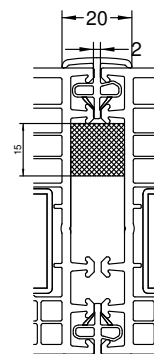
Profilé d'accouplement 116219



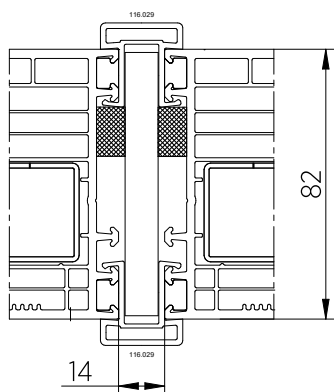
Profilé d'accouplement angulaire 90 degrés 116.229



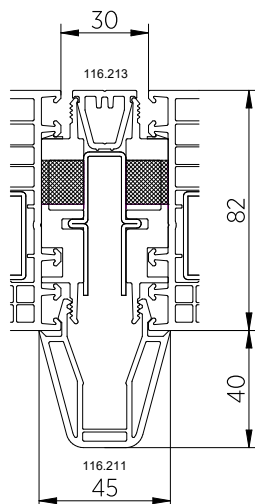
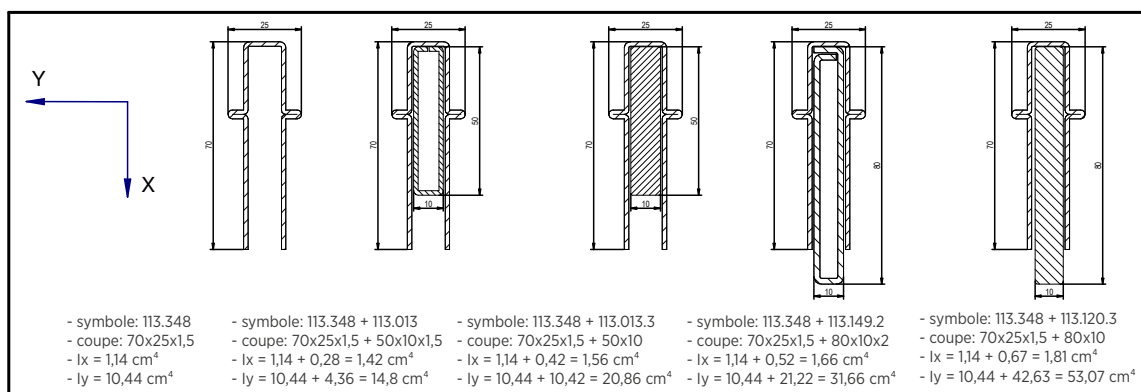
Mini-accouplement 116.030



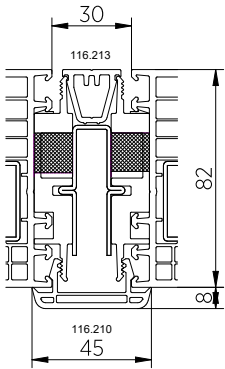
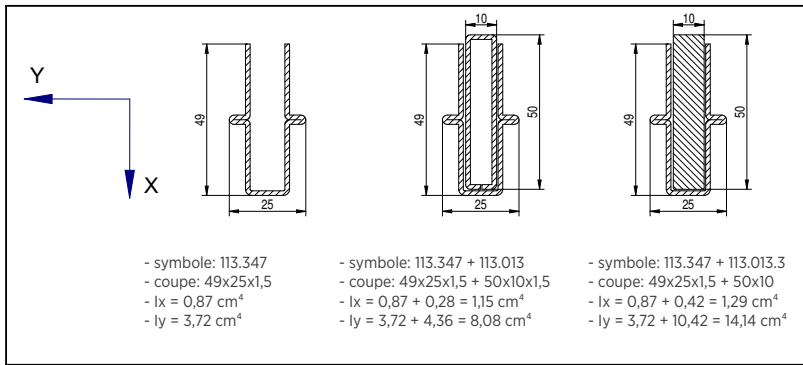
Mini-accouplement 116.217



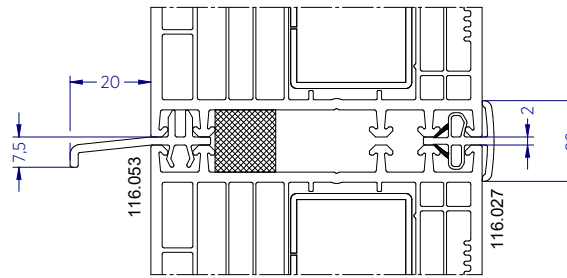
Profilé d'accouplement 116.029+116.029



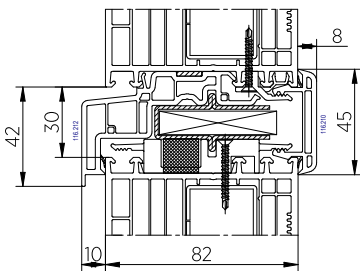
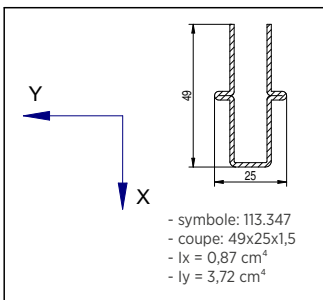
Profilé d'accouplement 116.213+116.211



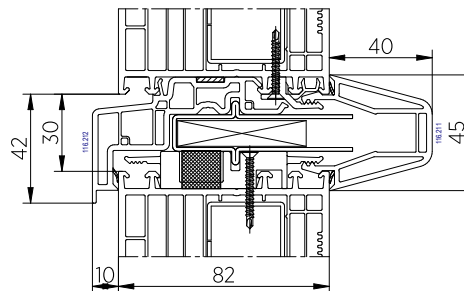
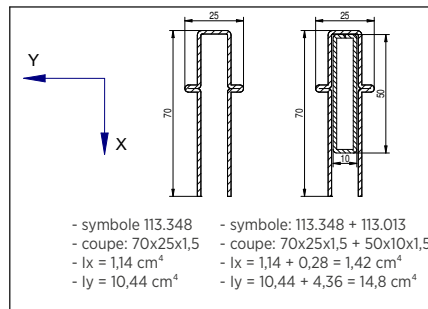
Profilé d'accouplement 116.213+116.210



Profilé d'accouplement 116.053

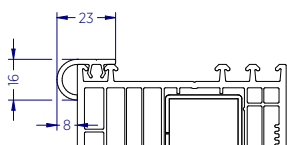


Profilé d'accouplement 116.210+116.212

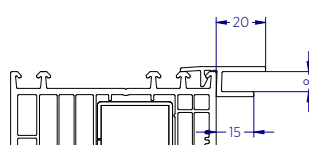


Profilé d'accouplement 116.211+116.212

Traverses pour volets roulants



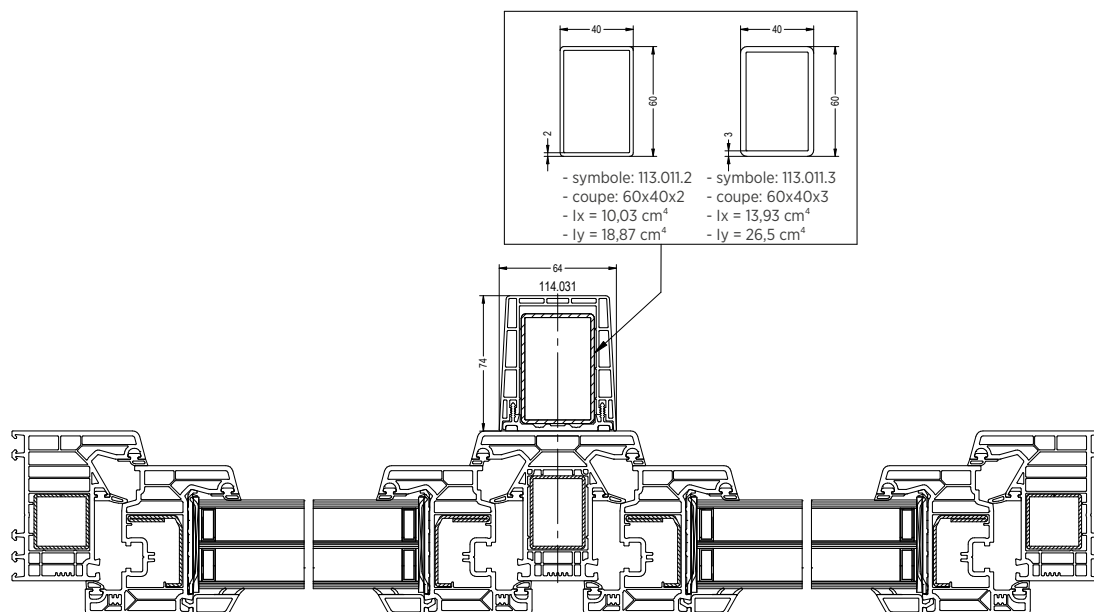
Traverse 108.100



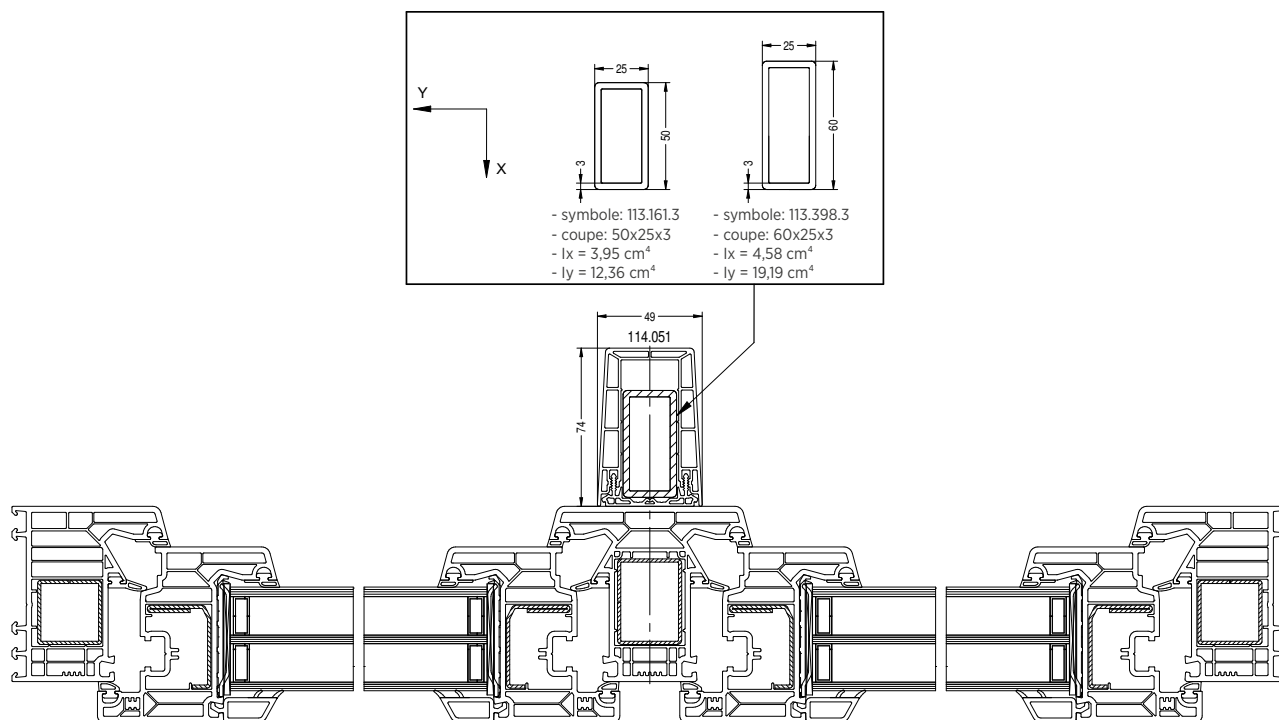
Traverse 109.286



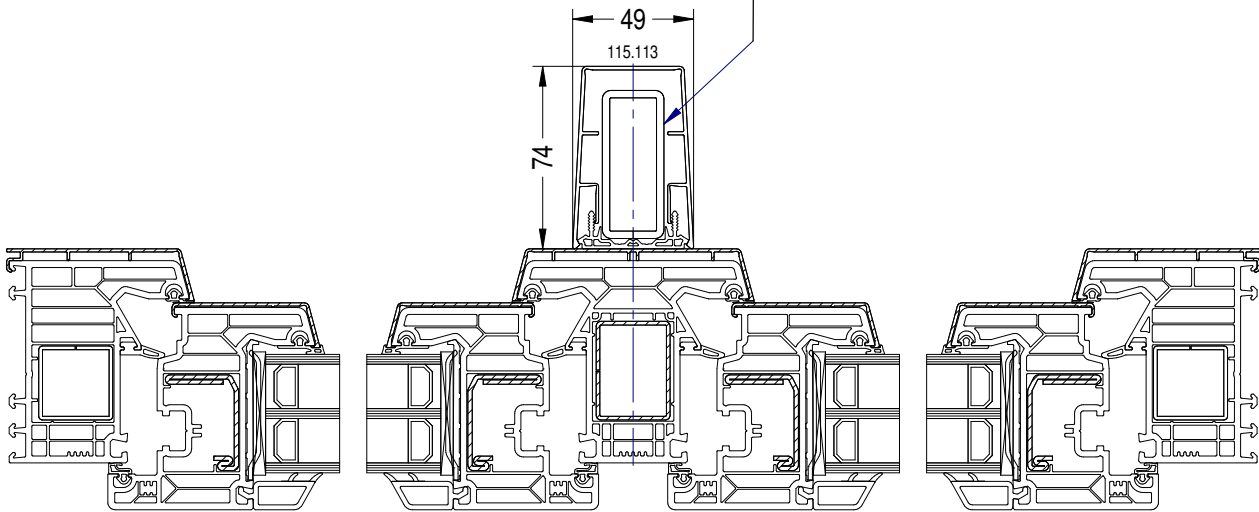
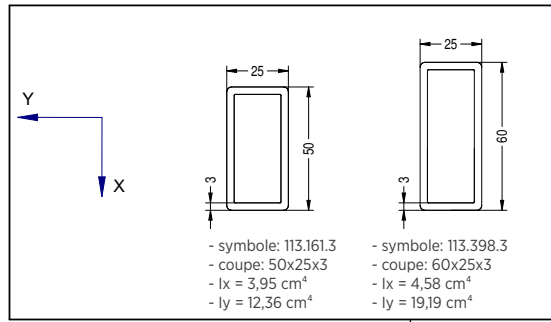
Profils d'appoint



Profilé d'appoint 114.031



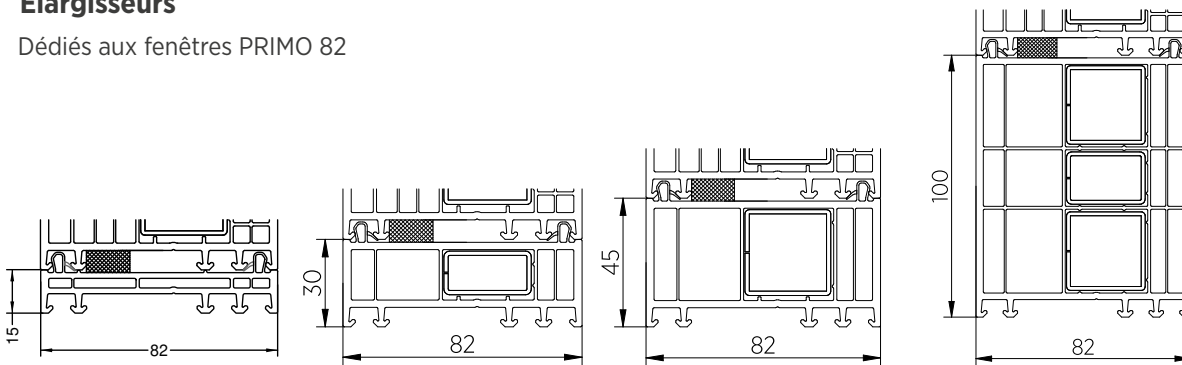
Profilé d'appoint 114.051



Profilé d'appoint 115.113

Élargisseurs

Dédiés aux fenêtres PRIMO 82



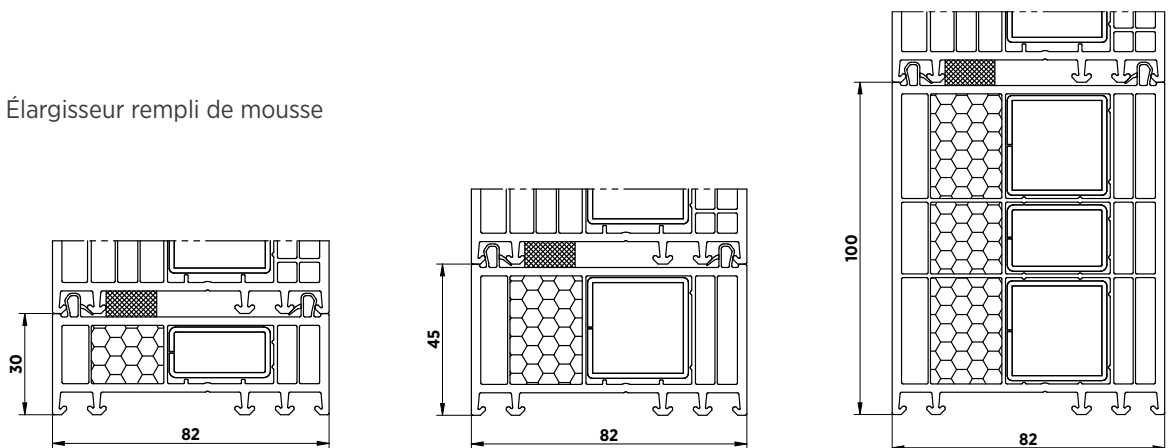
Élargisseur 114.040

Élargisseur 114.041

Élargisseur 114.042

Élargisseur 114.043

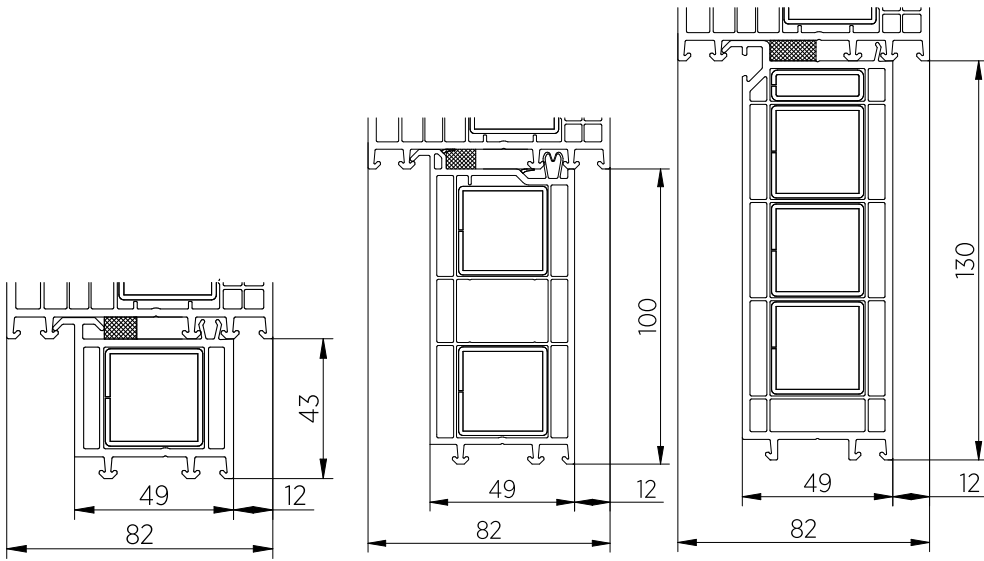
Élargisseur rempli de mousse



Élargisseur 114.041 rempli de mousse

Élargisseur 114.042 rempli de mousse

Élargisseur 114.043 rempli de mousse



Élargisseur 109.445

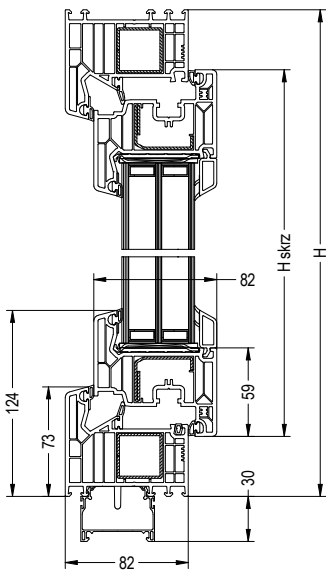
Élargisseur 109.091

Élargisseur 109.569

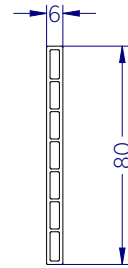
Pièces d'appui

Thermo-élargisseur

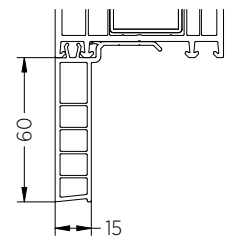
Nombre maximale des thermo-élargisseurs : 2, la hauteur des thermo-élargisseurs empilés égale 60 [mm].



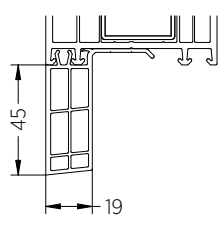
Couvres-joints (profilés de masquage)



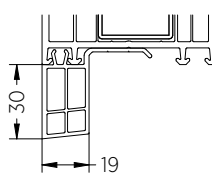
Plat 109.046



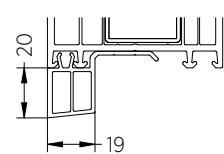
Pièces d'appui 60 [mm]



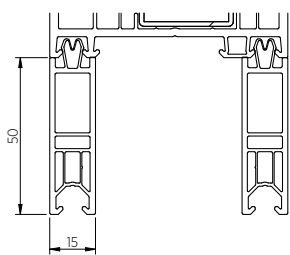
Pièces d'appui 45 [mm]



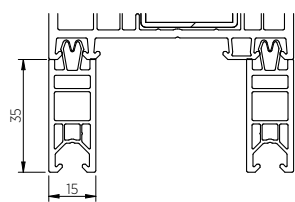
Pièces d'appui 30 [mm]



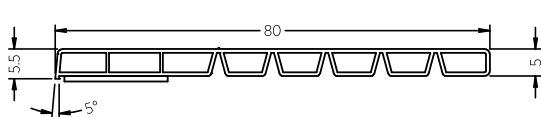
Pièces d'appui 20 [mm]



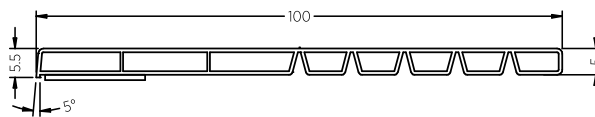
Pièces d'appui 50 [mm]



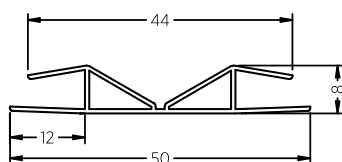
Pièces d'appui 35 [mm]



Rail de chambre 80 [mm]



Rail de chambre 100 [mm]

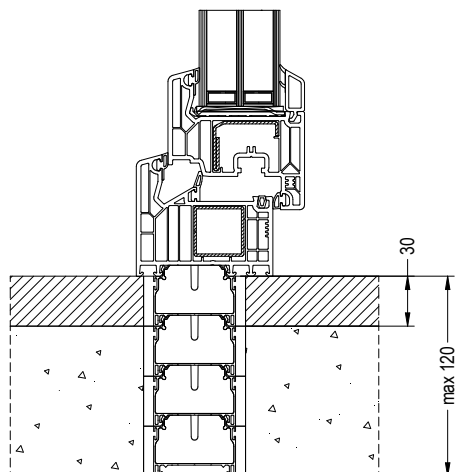


Profil de connexion 50 [mm]

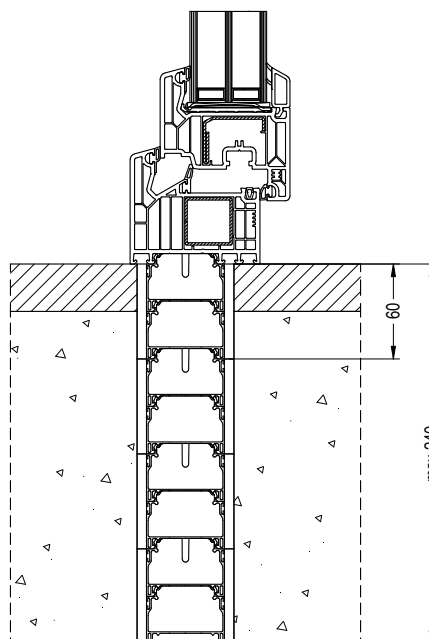
Thermo-élargisseur

Nombre maximale des thermo-élargisseurs : 4, la hauteur des thermo-élargisseurs empilés égale:

Pour thermo-élargisseurs 30 [mm] = 120 [mm]



Pour thermo-élargisseurs 60 [mm] = 240 [mm]



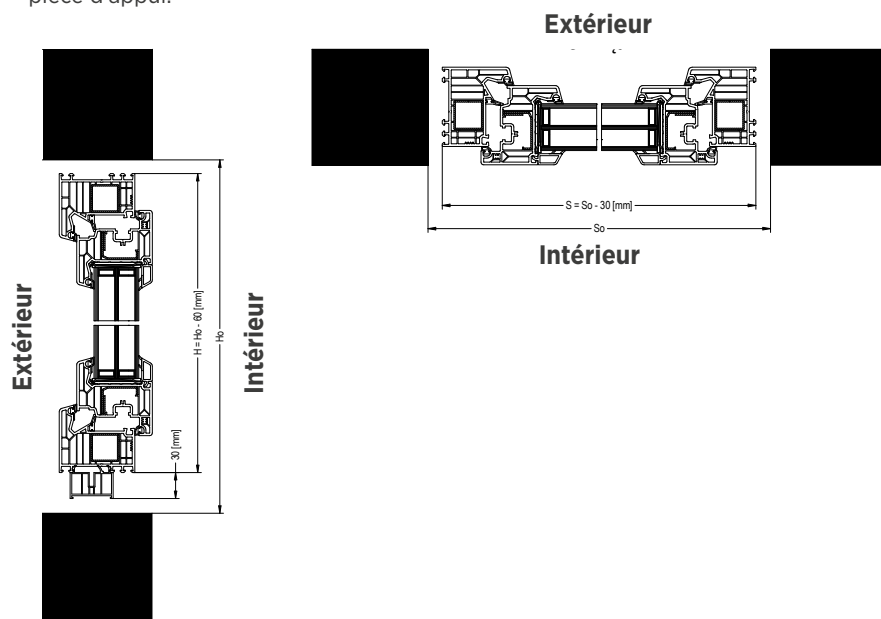


Équipement et livraison

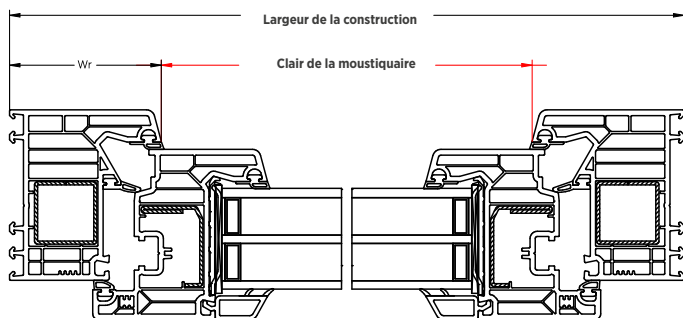
Fenêtres sont assemblées , préparées pour la pose (en option pré perçage du cadre dormant pour la pose directe et équerres de montage en acier pour la pose indirecte) Fenêtres sont livrées en une pièce Dans le cas des châssis composés de plusieurs éléments la menuiserie est démontée pour le transport. Les vitrages des portes de terrasse HS sont livrés sur un chevalet de transport.

Dimensions de commande et dimensions de montage des fenêtres PSK

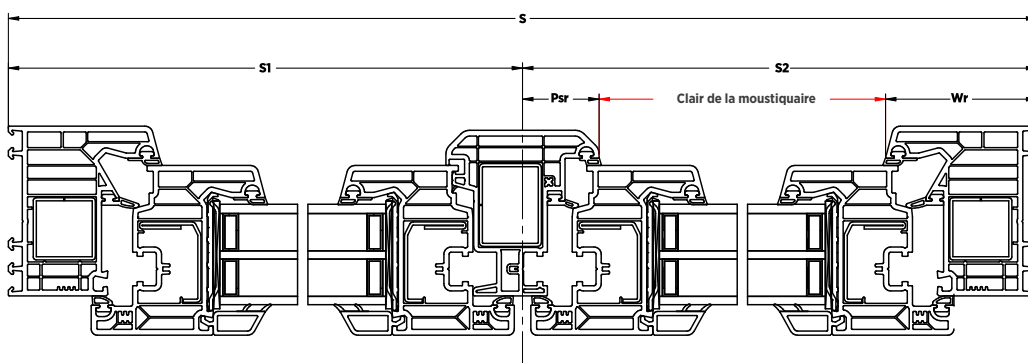
Perçage du cadre dormant pour la pose directe est une option supplémentaire et est réalisée selon les besoins du client. Diamètre du perçage pour la pose directe (cadre dormant prépercé) - Ø 6 [mm]. Dans la commande il faut donner les la dimension H, sans 30 [mm] du lame sous pièce d'appui.



Dimensionnement pour moustiquaire



Système de profilés	Géométrie du cadre	Hauteur du cadre Wr [mm]
Softline 82	101.290	73
Softline 82	101.291	83



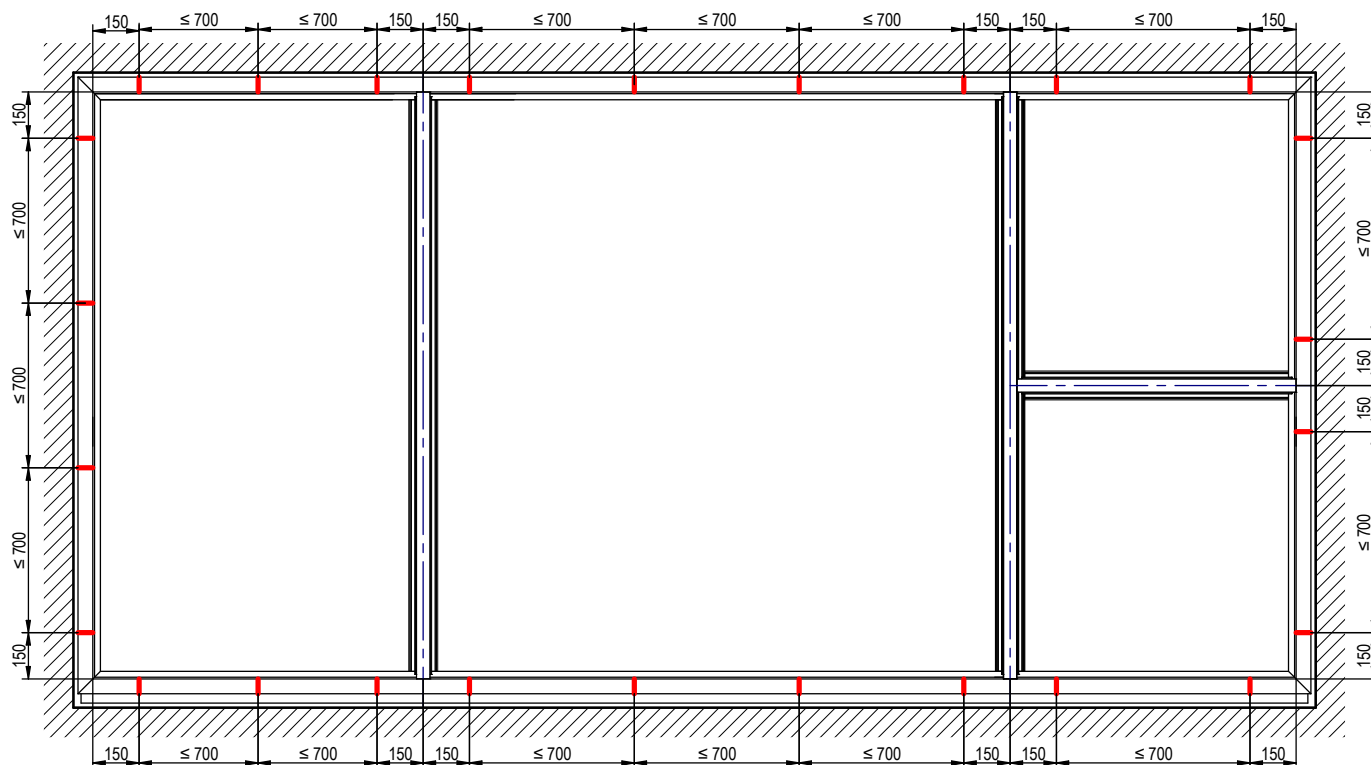
Clair de la moustiquaire, formule de calcul: $\text{Clair de la moustiquaire} = S2 - Wr - \text{Psr}$

Système de profilés	Géométrie du meneau mobile	Division du meneau mobile Psr [mm]
Softline 82	102.316	37

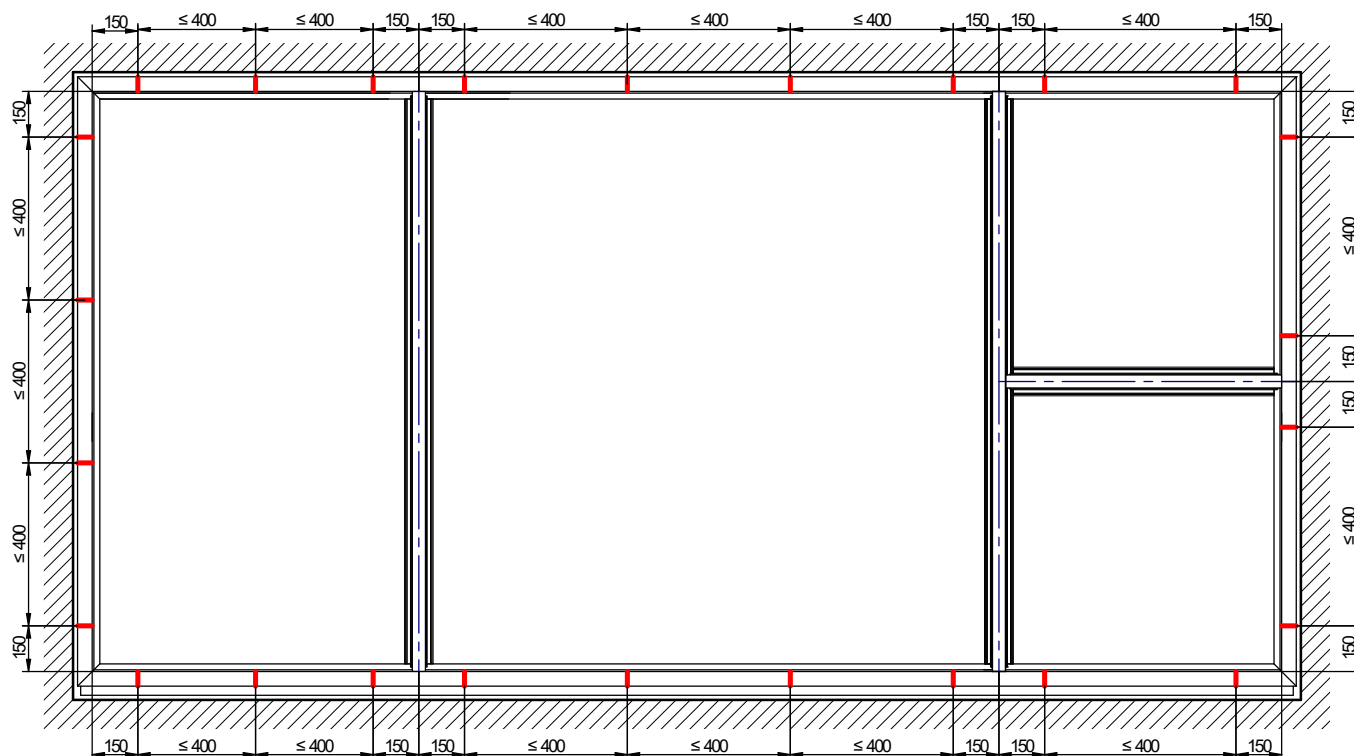
S2 - dimension de la division de la partie ACTIVE de la fenêtre avec meneau mobile



Espacement des équerres de montage / préperçages pour la pose directe – fenêtre STANDARD, fenêtres en classe anti-effraction Security 1 / Security 2



Espacement des équerres / perçages pour la pose directe- fenêtres en classe de résistance à l'effraction CR2/RC2.



Marquage pour le perçage du cadre dormant pour la pose directe est une option supplémentaire et est réalisée selon les besoins du client. Diamètre du perçage pour la pose directe (cadre dormant préperçé) - Ø 6 [mm].



Guides pour le chiffrage

- Toutes les châssis sont présentés en vue de l'intérieur,
- Ferrure standard des fenêtres: Maco MultiMatic,
- Chaque châssis est muni de latte de transport/de pose,
- Dans les vantaux l'option OB est toujours calculée Dans le cas des châssis non présent dans le tarif nous préconisons le contact avec le Service Commercial,
- Nous nous réservons le droit de réaliser un devis définitif de la valeur et de la faisabilité de la menuiserie.

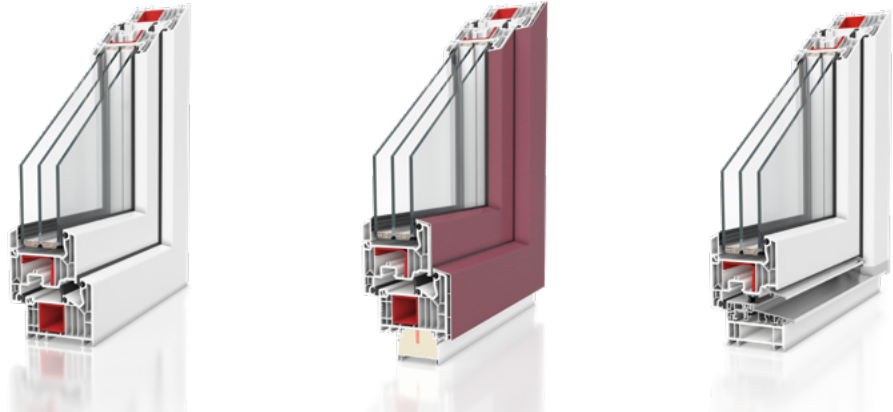
Stockage - information

Nous tenons à attirer votre attention sur le fait qu'au printemps et en été, lorsque les températures sont élevées, nous exposons les menuiseries à une chaleur accrue lorsqu'elles sont stockées à l'extérieur. Ce phénomène entraîne la rétraction naturelle des parclozes. Afin de minimiser ce phénomène, nous recommandons de stocker la menuiserie de manière à ce que le côté intérieur de la fenêtre soit orienté vers le nord.









Type de fenêtre	PRIMO 82	PRIMO 82-ALU	PRIMO 82 à seuil bas
Nombre de chambres dans le cadre dormant	7	7	7
Profondeur d'encombrement	82 mm	87 mm	82 mm
Classe de profilé	A	A	A
Corps du profilé	blanc, caramel, brun, anthracite	blanc, caramel, brun, anthracite	blanc, caramel, brun, anthracite
Joints de frappe sur le pourtour	3	3	3
Renfort de la structure	acier fermé dans le cadre	acier fermé dans le cadre	acier fermé dans le cadre
Type de vitrage standard	triple vitrage 4/18/4/18/4 Ug=0,5 W/m²K	triple vitrage 4/18/4/18/4 Ug=0,5 W/m²K	triple vitrage 4/18/4/18/4 Ug=0,5 W/m²K
Ferrure en standard	Crémone avec anti-fausse manœuvre et rampe du vantail	●	●
	Galets de sécurité i.S. réglables (i.S. = sécurité intelligente),	●	●
	Gâches en alliage, dans le vantail OB, deux gâches anti-effraction	●	●
	Compas avec fonction entrebâilleur	●	●
	Paumelles apparentes avec réglage de la pression	●	●
	Rampe de vantail pour le vantail OB,	●	●
	Dans les vantaux OB blocage anti-courant d'air,	●	●
	Seuil en aluminium avec élargisseur 30 mm	—	—
Poignée	en aluminium	en aluminium	en aluminium
Disponible aussi en classe	SECURITY 1, SECURITY 2, CR2/RC2	SECURITY 1, SECURITY 2, CR2/RC2	SECURITY 1, SECURITY 2, CR2/RC2



Type de fenêtre	PRIMO PSK-82	PRIMO HST Skymotion Max	PRIMO HST Skymotion
Nombre de chambres dans le cadre dormant	7	7	7
Épaisseur du profilé	82 mm	82 mm	82 mm
Joints de frappe sur le pourtour	3	2	2
Renfort de la structure	acier fermé dans le cadre	cadre - renfort en acier	cadre - renfort en acier
Type de vitrage standard	triple vitrage 4/18/4/18/4 Ug=0,5 W/m²K	triple vitrage 4/18/4/18/4 Ug=0,5 W/m²K	triple vitrage 4/18/4/18/4 Ug=0,5 W/m²K
Ferrure	oscillo-coulissante, coulissante à translation	coulissant à levage crémone à crochets	coulissant à levage crémone à crochets
Poignée	en aluminium	en aluminium	en aluminium
Disponible aussi en classe	PSK Standard et PAS – SECURITY 2 schéma A	SECURITY 2	SECURITY 2
Élargisseur 30 mm	-	●	●

Laissez-vous inspirer ! Découvrez plus !



Les produits représentés sur les photos possèdent souvent des équipements spéciaux et ne correspondent pas toujours aux versions standard • Cette brochure ne constitue pas une offre au sens du Code civil • Le fabricant se réserve le droit d'apporter des modifications • NOTA: Les couleurs du verre figurant dans cette brochure ne sont présentées qu'à titre indicatif • Tous droits réservés • Toute reproduction et utilisation, même partielle, requiert le consentement de la société WIŚNIEWSKI Sp. z o.o. S.K.A. • Fenêtres PVC PRIMO 82/06.24/FR