

PI 200



WIŚNIEWSKI

VRATA | OKNA | DVEŘE | OPLOCENÍ

PRŮMYSLOVÁ POSUVNÁ VRATA PI 200

Použití: Vrata PI 200 se skvěle osvědčují ve všech oblastech činnosti. Vrata se montují u průmyslových objektů, letišť, přístavů, hlídaných parkovišť, dále u škol, školek, obchodů, atd. Posuvná vrata se používají na širokých parcelách, kde je možný posuv vrat podél oplocení. Vrata se často používají tam, kde je příjezdová cesta krátká nebo svažité, takže použití dvoukřídlých vrat není možné.



BEZPEČNOST

Ruční a automatická vrata PI 200 mají značku CE potvrzující shodu produktů s požadavky normy PN-EN 13241-1 pro vrata do oplocení průmyslových a obytných objektů.



SAMONOSNÁ KONSTRUKCE

Vrata PI 200 mají samonosnou konstrukci. Křídlo je usazeno na pojezdové kolejnici s profilem 200x155 mm a pohybuje se na pojezdech osazených na betonovém základu. Vrata se pohybují ve výšce cca 120 mm nad úrovní terénu, nemají kontakt s podkladem.



ODOLNÁ PROTI KOROZI

Samonosná vrata PI 200 mají antikorozi ochranu vytvořenou pomocí žárového zinkování nebo pomocí žárového zinkování a vrstvy polyestrové barvy. Na produkty ve verzi Duplex poskytujeme 5 let antikorozi záruky.



SYSTÉMOVÉ ŘEŠENÍ

Samonosná vrata PI 200 patří k systémovým prvkům kontroly přístupu. Ve spojení s průmyslovými segmenty, mřížovými panely (VEGA B, Vega B Light, Vega 2D Super a Vega 2D), sloupky a dále dvoukřídlými vraty a brankami (Bastion, Modest, Gardia) tvoří kompletní oplocení.



PŘIZPŮSOBNÍ INDIVIDUÁLNÍM POTŘEBÁM

ŠIROKÁ PALETA ROZMĚRŮ:

- šířka v rozmezí od 8 000 do 12 000 mm.
- výška v rozmezí od 1 200 do 2 400 mm.



Výška křídla (H) v [mm] do	Šířka mezi sloupky (So) v [mm] do						
	8000	8500	9000	9500	10000	11000	12000
1200	+	+	+	+	+		
1450	+	+	+	+	+	+	+
1650	+	+	+	+	+	+	+
1950	+	+	+	+	+	+	+
2150	+	+	+	+	+	+	+
2400	+	+	+	+	+		

POUŽITÍ

Vrata PI 200 se skvěle osvědčují ve všech oblastech soukromé či průmyslové činnosti. Vrata se montují u průmyslových objektů, letišť, přístavů, hlídaných parkovišť, dále u škol, školek, obchodů, atd. Posuvná vrata se používají na širokých parcelách, kde je možný posuv vrat podél oplocení. Vrata se často používají tam, kde je příjezdová cesta krátká nebo svažitá, takže použití dvoukřídlých vrat není možné.

Charakteristické vlastnosti:

- pojízděcí kolejnice 200 x 155 mm,
- trojitý vodící rám v ručních vratech,
- dvojitý uzavírací sloupek vybavený záchytem,
- zadní podpěra stabilizující křídlo po jeho otevření,
- vrata s pohonem ve sloupku,
- možnost provedení s externím pohonem.

SOLIDNÍ SAMONOSNÁ KONSTRUKCE

POJÍZDĚCÍ KOLEJNICE

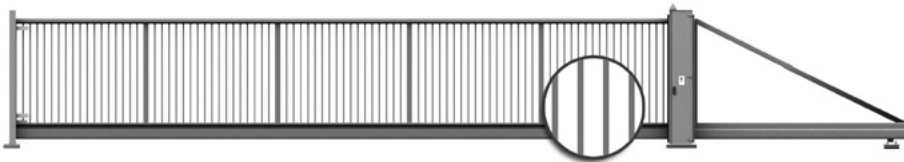
Vrata PI 200 mají samonosnou konstrukci. Křídlo je usazeno na pojezdové kolejnici s profilem 200x155 mm a pohybuje se na pojezdech osazených na základových kotvách. Samonosná posuvná vrata PI 200 jsou určena pro uzavírání vjezdů s průjezdnou šířkou do 12 m a v případě použití dvou souběžných vrat (2 x 12 m) až 24 m.

Na individuální dotaz nabízíme také samonosná vrata PI 200 o rozměru 16 m.

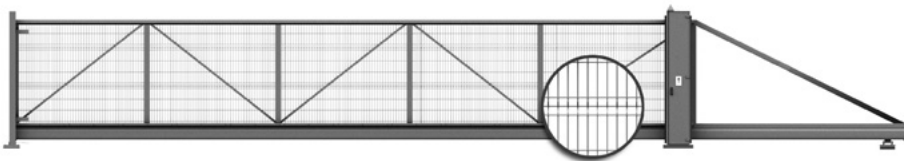




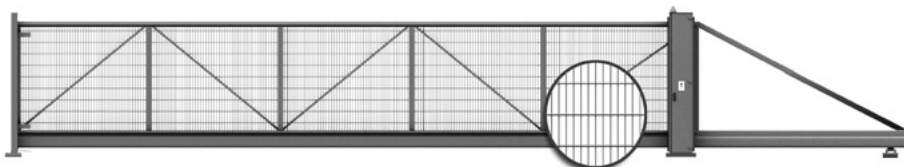
PŘÍKLADY VÝPLNÍ SAMONOSNÝCH POSUVNÝCH VRAT



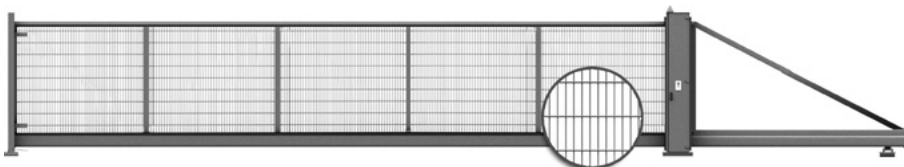
Posuvná vrata s výplní v podobě uzavřených profilů 25 x 25 [mm], přivařených ke konstrukci
– pohled ze strany nemovitosti.



Posuvná vrata s výplní v podobě mřížových panelů VEGA B, šroubovaných ke konstrukci
– pohled ze strany nemovitosti.



Posuvná vrata s výplní v podobě mřížových panelů VEGA B, šroubovaných ke konstrukci
– pohled ze strany nemovitosti.



Posuvná vrata s výplní v podobě mřížových panelů VEGA 2D Super, přivařených ke konstrukci
– pohled ze strany nemovitosti.

MODULARITA KONSTRUKCE

Posuvná vrata jsou vyrobena z modulů vzájemně sešroubovaných pomocí šroubů nebo pomocí spojek podle patentovaného návrhu firmy WIŚNIOWSKI. U vrat se šířkou větší než 5 900 mm je křídlo vyrobeno z modulů. Ke spojení modulů křídla se používají spojovací profily s průřezem 100x50 mm a nad 10 000 [mm] profily 120x50. Celek křídla je sešroubovaný s pojezdovou kolejničkou

BAREVNOST

PŘEHLED BAREV

Ve standardním provedení se vrata nabízejí se žárovým pozinkováním nebo žárovým pozinkováním plus polyesterový nátěr.

RAL 5010 Modrá	RAL 6005 Zelená	RAL 7016 Grafitová
RAL 7030 Šedá	RAL 9016 Bílá	RAL 7040 Popelavá

Průmyslová vrata jsou v nabídce rovněž v jiných barvách ze vzorníku RAL.



Barvy ze vzorníku RAL

NOVINKA

NOVÁ SYSTÉMOVÁ VÝPLŇ



Trubková výplň Ø 25 mm přivařená ke konstrukci.

Dostupné také jako průchozí výplň.



Výplň v podobě uzavřených profilů 25 x 25 mm poskládaných do vzoru CARO přivařená ke konstrukci.

Dostupné také jako průchozí výplň.



Výplň v podobě uzavřených profilů 30 x 18 mm přivařených ke konstrukci.

Dostupné také jako průchozí výplň.



TYPY POSUVNÝCH VRAT

RUČNÍ VRATA

VRATA S POHONEM V NÍZKÉ SKŘÍŇI

VRATA S POHONEM VE VYSOKÉ SKŘÍŇI



VYBAVENÍ

POHODLÍ A BEZPEČNOST

Vrata PI 200 se nabízejí v ruční nebo automatické verzi. Ruční vrata jsou vybavená zámkem Locinox. Automatická vrata nemají zámek. Jeho funkci plní automat. Automatická vrata jsou vhodná zejména do míst, kde je nutné vrata často otevírat a zavírat. Automat představuje v takovém případě pohodlné řešení. V závislosti na požadované úrovni bezpečnosti mohou být automatická vrata provedena ve verzi Totmann (obsluha pomocí klíčového vypínače) nebo Automatik (obsluha pomocí vysílače dálkového ovládní). Podle situace jsou vrata vybavena 3 kusy hranových bezpečnostních lišt (Automatik 1) nebo 5 kusy hranových bezpečnostních lišt (Automatik 2). Bezpečná činnost posuvných vrat PI 200 v každých podmínkách je potvrzena značkou CE

	VERZE TOTMANN	VERZE AUTOMATIK
STANDARDNÍ VYBAVENÍ		
SERVOMOTOR	☑	☑
ŘÍDÍCÍ CENTRÁLA	☑	☑
RÁDIOVÝ PŘÍJÍMAČ	–	☑
VYSÍLAČE DÁLKOVÉHO OVLÁDÁNÍ POHONU – 2 KS	–	☑
SIGNALIZAČNÍ SVĚTLO	☑	☑
EXTERNÍ ANTÉNA	–	☑
FOTOBUNĚKY – 1 SADA	–	☑
KLÍČOVÝ VYPÍNAČ S NOUZOVÝM TLAČÍTKEM STOP	☑	☑
BEZPEČNOSTNÍ LIŠTY (AUTOMATIK 1 - 3 LIŠTY, AUTOMATIK 2 - 5 LIŠT),	–	☑
SYSTÉM PŘENOSU SIGNÁLU Z BEZPEČNOSTNÍ LIŠTY NAMONTOVANÉ NA KŘÍDLE	–	☑
SMĚRNICE A NORMY	VRATA PI 200 MAJÍ ZNAČKU CE V SOULADU SE SMĚRNICÍ 2006/95/EC; 2004/108/EC O STAVEBNÍCH VÝROBCÍCH A SPLŇUJÍ POŽADAVKY NORMY EN 13241-1.	
<small>*) POŽADOVANÉ POUŽITÍ DOPLŇKOVÝCH MODULŮ.</small>	<small>☑ STANDARDNÍ VYBAVENÍ. ● VOLITELNÝ DOPLŇEK. – NEVYSKYTUJE SE.</small>	

KONSTRUKČNÍ SLOUP

Konstrukční (nosný) sloupek vrat, vyrobený z profilů 120x120 mm. U automatických vrat je sloupek vybaven policí na pohon nebo je spojený s jednou ze dvou verzí skříně na pohon. V nabídce je k dispozici nízká nebo vysoká skříň podle určení vrat a druhu automatu.

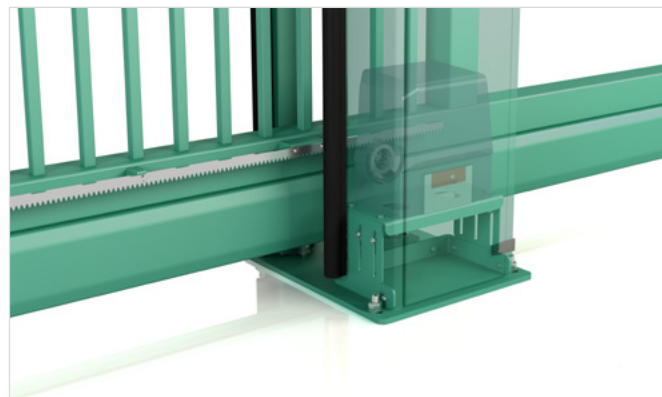
POHON VE SKŘÍŇI

Skříň chrání pohon a ovládní proti působení proměnlivých atmosférických podmínek. Zámek skříně plní ochrannou funkci proti přístupu nepovolaných osob. Každý z pohonů, které jsou v nabídce, má volbu odblokování pro případ výpadku napájení.

DALŠÍ DOPLŇKY

Je možné připojit rovněž další doplňky.

Fotobuňky, reflexní fotobuňka, šifrový kabelový zámek, vysílač dálkového ovládní dvou nebo čtyřkanalový, otočné blikající světlo, hlavní vypínač, detektor indukční smyčky, externí radiový přijímač AW, externí šifrový zámek, kontaktní čtečka, kontaktní karta / přívěšek, schránka na klíč LOCINOX.





ROZSAH VELIKOSTÍ PRO POUŽITÍ POHONŮ

ROZSAH POUŽÍVÁNÍ JE VYZNAČEN ŠEDOU BARVOU | Rozsah používání je vyznačen šedou barvou

Typ vrat	Model pohonu	4000	5000	6000	7000	8000	9000	10 000	11 000	12 000	13 000	14 000	15 000	16 000
PI 200	BENINCA BISON35 OTI ^{(1) (3)}													
	CAME BK 2200T ⁽¹⁾													
	FAAC 850 + EP 104-1													
	BFT ICARO NF PROX ⁽¹⁾													

CHARAKTERISTIKA POHONU

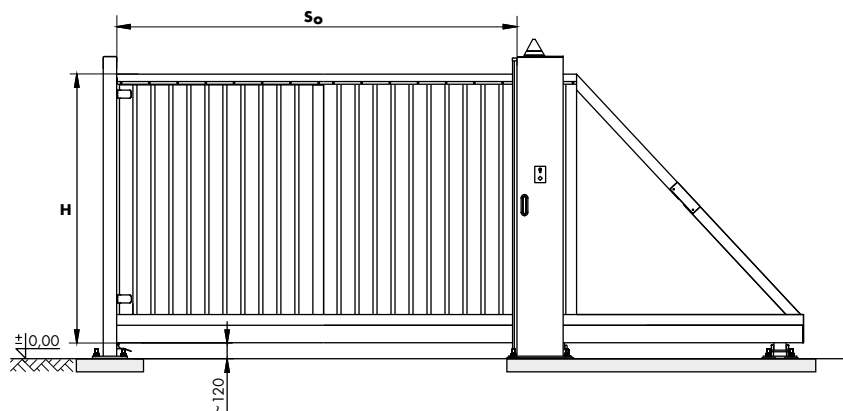
TYP VRAT	MODEL POHONU	MAX. POČET SEPNUTÍ ZA HODINU	NAPÁJENÍ MOTORU	HLAVNÍ NAPÁJENÍ	ELEKTRICKÝ PŘÍKON	RYCHLOST POSUVU
PI 200	BENINCA BISON35 OTI	intenzivní činnost	3 X 400V AC	3 X 400V AC	1200 W	reg. 7-19 m/min
	FAAC 850 + EP 104-1	intenzivní činnost	3 X 400V AC	1 X 400V AC	1800 W	reg. 20-30 m/min
	BFT ICARO NF PROX	intenzivní činnost	230V AC	230V AC	750 W	9 m/min
	CAME BK 2200T	40	3 X 400V AC	3 X 400V AC	600 W	10,5 m/min

ROZMĚRY NA OBJEDNÁVKU, KONSTRUKČNÍ ROZMĚRY A ROZMĚRY PRO ZABUDOVÁNÍ

MONTÁŽNÍ ROZMĚRY POSUVNÝCH VRAT

Pravá vrata, pohled ze strany nemovitosti (objednávkový směr vrat je směr otevírání vrat při pohledu z nemovitosti).

Rozměry na objednávku



S₀ - šířka mezi sloupky - rozměr na objednávku,
H - výška křídla vrat - rozměr na objednávku.

Rozměry pojezdící kolejničky [mm]	Objednávací šířka vrat (S ₀) [mm] do	Světlá šířka vjezdu S _j [mm]. Ruční vrata nebo Totmann	Světlá šířka vjezdu S _j [mm]. Vrata ve verzi Automatic	Dolní světlost vrat [mm]	Konstrukce vrat	Dvojitý uzavírací sloupek	Celková délka vrat [mm]
200x155	8000	S _j =S ₀ -315 (+-10) mm	S _j =S ₀ -335 (+-10) mm S _j =S ₀ -365 (+-10)mm *	120	100x100 do šířky 10 000 a 120x120 pro větší než 10 000	120x120	11 100
	8 500						11 600
	9 000						12 300
	9 500						10 200
	1 000						13 500
	11 000						15 000
	12 000						16 500

*Platí pro vysokorychlostní pohon FAAC 850 s ovladačem EP 104-1.



GALERIE



POSUVNÁ PRŮMYSLOVÁ VRATA PI 200
 • Výplň: uzavřený profil 25x25mm
 • Antikorozní ochrana: žárové pozinkování
 • Barva: RAL 9016



POSUVNÁ PRŮMYSLOVÁ VRATA PI 130
 • Výplň: uzavřený profil 25x25mm
 • Antikorozní ochrana: žárové pozinkování
 • Barva: RAL 7016

VYTVOŘTE KOMPLEXNÍ SYSTÉM PRŮMYSLOVÝCH OPLOCENÍ



Oplocení WIŚNIEWSKI představují systémové řešení, zaručující komplexní zabezpečení pozemku. V nabídce pro individuální stavebnictví a pro průmysl jsou jak moderní ocelová, profilová oplocení, stejně jako oplocení panelová. Vyznačují se solidností, kvalitou a odolností, aniž by ztratila eleganci a styl. Komplexní nabídka WIŚNIEWSKI přináší velké usnadnění při uzavření daného objektu a vyjadřuje péči o jeho bezpečnost a vzhled.

VYUŽIJTE KOMPLETNÍ NABÍDKU A VYTVOŘTE SI VLASTNÍ OPLOCENÍ.



SYSTÉMOVÉ OPLOCENÍ S POSUVNÝMI VRATY PI 200 A BRANKOU S VÝPLNÍ Z UZAVŘENÝCH PROFILŮ 25 x 25 [mm]



SYSTÉMOVÉ OPLOCENÍ S POSUVNÝMI VRATY PI 200 A BRANKOU S VÝPLNÍ V PODOBĚ MŘÍŽOVÝCH PANELŮ VEGA 2D SUPER



WIŚNIEWSKI

VRATA | OKNA | DVERĚ | OPLOCENÍ

WIŚNIEWSKI Sp. z o.o. S.K.A.
PL 33-311 Wielogłowy 153
Tel. +48 18 44 77 111
Fax +48 18 44 77 110

www.wisniowski.eu

N = 49° 40' 10" | E = 20° 41' 12"

Nechte se inspirovat!
Seznamte se s dalšími řešeními značky WIŚNIEWSKI!



Výrobky prezentované na snímcích mají často speciální vybavení a ne vždy odpovídají standardnímu provedení • Technický list nepředstavuje nabídku ve smyslu Občanského zákoníku • Výrobce si vyhrazuje právo provádět změny • POZOR: Barvy a odstíny skla představené v technickém listu je nutné považovat výhradně za orientační • Všechna práva vyhrazena • Kopírování a používání, byť jen částečné, je možné pouze se souhlasem WIŚNIEWSKI Sp. z o.o. S.K.A. • PI 200/09.19/CS